

socle de connecteur mural - dimensions du boîtier 87x64



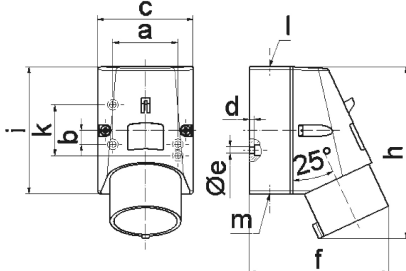
Description de l'article	
Référence	245
EAN	4024941002455
Groupe de produits	socle de connecteur mural GT
Intensité	16A
Nombre de pôles	3p
Disposition des phases	2P+PE
Emplacement du contact de protection	6h
Tension	200 à 250V
Fréquence	50 et 60Hz

Description de l'article	
Indice de protection	IP44
Code couleur	bleu
Couleur de l'appareil	partie sup. bleu RAL 5015, partie inf. gris RAL 7035
Connectique	bornes à vis en bornes femelle
Section maximale des conducteurs	2,5 mm ²
Entrée de câble	1xM20 en haut
Hauteur de l'appareil en mm	122mm
Largeur de l'appareil en mm	64mm
Profondeur de l'appareil en mm	93mm
Dimensions du boîtier	87x64 mm (HxL)
Matériau du boîtier	polyamide
Contacts	le porte-contacts est en polyamide, les contacts sont en laiton nu

Autres caractéristiques techniques	
	L'entrée de câble est ouverte une fois en haut et fermée une fois en bas et une fois derrière

Données logistiques	
Poids unitaire	0.169 Kg / null
Type d'emballage	null
Contenu	1 ST
EAN	4024941002455

Données logistiques	
Longueur	93 mm
Largeur	64 mm
Hauteur	122 mm
Poids	0,17 kg
Volume	726,144 ccm
Type d'emballage	null
Contenu	10 ST
EAN	4024941970518
Longueur	245 mm
Largeur	177 mm
Hauteur	185 mm
Poids	1,823 kg
Volume	7 140 ccm



5 MB 47

Ampere Polzahl	16 3	16 4	16 5			
a	51,0	59,0	59,0			
b	-	11,0	11,0			
c	64,0	75,0	75,0			
d	4,0	4,0	4,0			
e ø	4,1	5,1	5,1			
f	93,0	106,0	110,0			
h	122,0	135,0	135,0			
i	87,0	100,0	100,0			
k	40,0	-	-			
l	M20	M20	M20			
m	für M20	für M20	für M20			
Leiter mm ² min	1	1	1			
Leiter mm ² max	2,5	2,5	2,5			