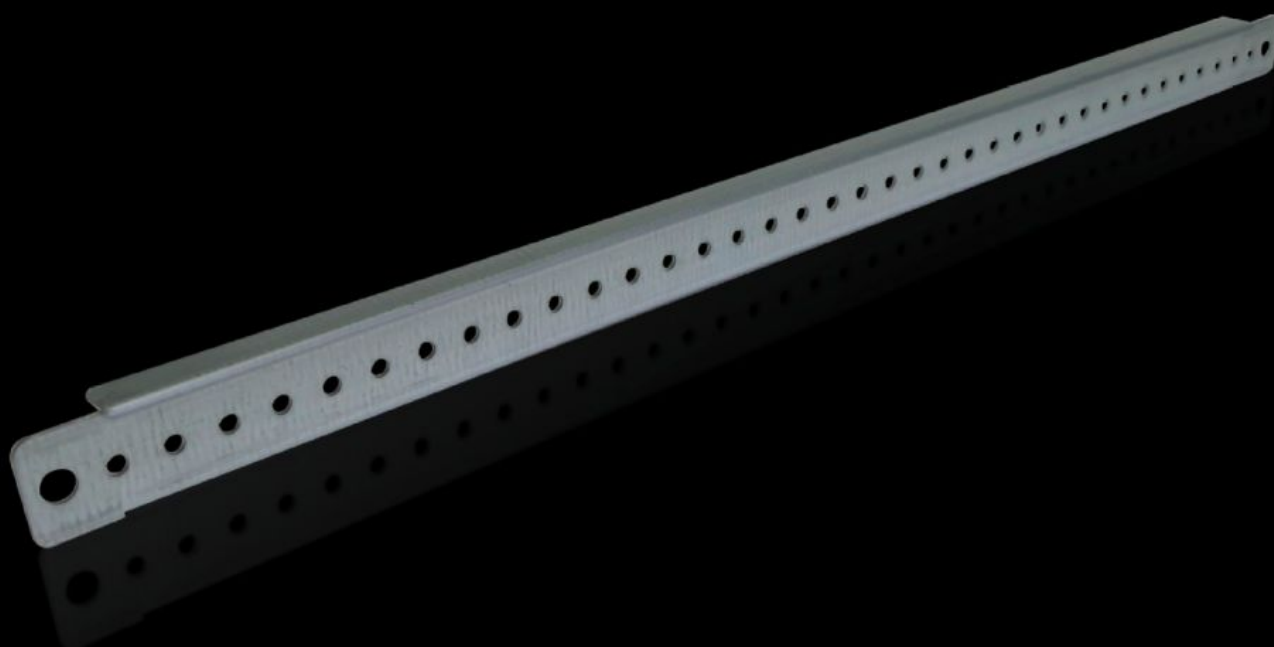


Rittal – The System.

Faster – better – everywhere.



TS 4596.000

Traverse de montage

État: 28/10/2022 (La source: rittal.com/fr-fr)

ENCLOSURES

POWER DISTRIBUTION

CLIMATE CONTROL

IT INFRASTRUCTURE

SOFTWARE & SERVICES

FRIEDHELM LOH GROUP



TS 4596.000 - Traverse de montage pour armoires VX, TS, VX SE, pupitres TP et coffrets AX

Pour la fixation aisée de goulottes de câbles, de supports de goulotte, de plastrons de protection, d'équipements de porte, de retenues et de fixations des câbles.



Caractéristiques

Référence	TS 4596.000
Description produit	Pour la fixation aisée de goulottes de câbles, de supports de goulotte, de plastrons de protection, d'équipements de porte, de retenues et de fixations des câbles.
Matériau	Tôle d'acier
Finition	Zinguée
Composition de la livraison	Matériel de fixation inclus
Longueur	490 mm
Convient à la largeur de porte	600 mm
VX installation options	En largeur de porte 600 mm
VX SE installation options	En largeur de porte 600 mm En largeur / profondeur d'armoire 500 mm, sur plan de montage intérieur
AX installation options	En largeur de porte 600 mm, avec verrouillage En largeur de porte 600 mm, avec système de verrouillage à 3 points, dans la porte principale En largeur de coffret 500 mm et en hauteur de coffret 600 mm, en association avec le rail pour équipement intérieur AX

Caractéristiques

Installation options, AX plastic	En largeur de porte 600 mm
PC installation options	En largeur de porte 600 mm
WI installation options	En largeur de porte 600 mm
TS installation options	En largeur de porte 600 mm En largeur / profondeur d'armoire 500 mm, sur plan de montage intérieur
Caractéristiques techniques	Perforation Ø 4,5 mm au pas de 25 mm
Convient à	Type de coffret: VX TS VX SE PC IW AX Coffrets AX en plastique Suitable for width or depth: 500 mm
Unité d'emballage	20 p.
Poids/UE	5,04 kg
Taux de cuivre (kg / pièce)	0
Numéro du tarif douanier	73269098
EAN	4028177103764
ETIM 7.0	EC002620
ECLASS 8.0	27189261

Approbation

Approbation	GOST
-------------	------