



Marque de commande

V15SL-M16-500

Adaptateur de montage, M12/M16, 4 broches

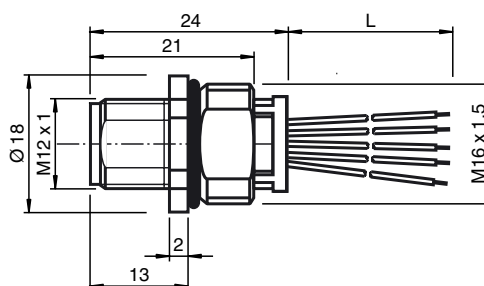
Caractéristiques

- Montage sur face avant/vissé

Accessoires

LOCKNUT M16 NICKEL BRASS
Écrou, laiton nickelé

Dimensions



Caractéristiques techniques

Caractéristiques générales

nombre de pôles	4
Raccordement 1	Connecteur mâle
Forme constructive 1	droit
Filetage 1	M12
Raccordement 2	Extrémité de câble libre
numéro de fichier UL	E191152

Caractéristiques électriques

Tension assignée	U_r	63 V
Courant assigné	I_r	12 A pour 40 °C

résistance de continuité	$\leq 5 \text{ m}\Omega$
Protection contre les surtensions	Catégorie III

Conditions environnementales

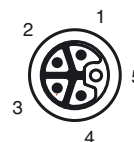
Température ambiante	-40 ... 85 °C (-40 ... 185 °F)
Degré de pollution	3

Caractéristiques mécaniques

diamètre de broche	1 mm
Degré de protection	IP68
Raccordement	fils (16 AWG)
Matériau	
contacts	CuZn
surface de contact	Au
Connecteur	Zinc moulé sous pression, nickelé

Câble	
Longueur	L 500 mm
Cycles d'insertion-extraction	≥ 100

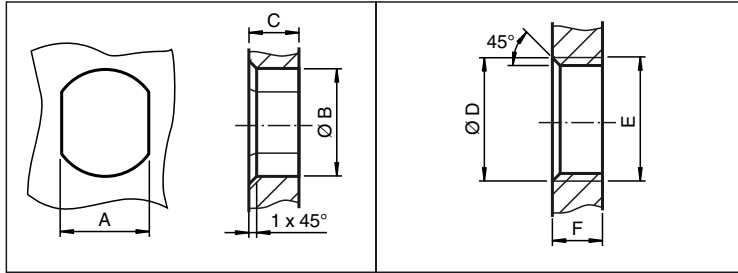
Raccordement électrique



Raccordement électrique

- 1 ————— BN
- 2 ————— WH
- 3 ————— BU
- 4 ————— BK
- 5 ————— GY

Note d'Installation



	A	B	C	D	E	F
M8	7.1 ^{+0.1}	Ø 8.2 ^{+0.1}	2 - 4 mm	-	M8x0.5	2 - 4 mm
M12	11 ^{+0.1}	Ø 12.2 ^{+0.1}	< 4 mm	-	M12x1	< 4.5 mm
M16	13.5 ^{+0.1}	Ø 16.1	< 4.5 mm	Ø 17 ^{+0.2}	M16x1.5	> 2.5 mm
M20	13.5 ^{+0.1}	Ø 20.1	-	Ø 20 ^{+0.2}	M20x1.5	< 6 mm
PG9	13.5 ^{+0.1}	Ø 15.3 ^{+0.1}	< 4.5 mm	Ø 16	PG9	> 2.5 mm
PG13.5	18.8 ^{+0.1}	Ø 20.5 ^{+0.1}	-	Ø 22 ^{±0.1}	PG13.5	-