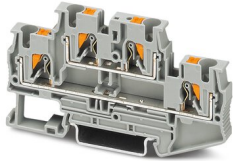


# PTTB 4 OG - Bloc de jonction à deux étages

3211792

<https://www.phoenixcontact.com/fr/produits/3211792>

Veillez tenir compte du fait que les données affichées dans ce document PDF proviennent de notre catalogue en ligne. Vous trouverez les données complètes dans la documentation utilisateur. Nos conditions générales d'utilisation des téléchargements sont applicables.



Bloc de jonction à deux étages, tension nominale: 500 V, intensité nominale: 28 A, type de raccordement: Raccordement Push-in, 1er et 2e étage, Section de référence: 4 mm<sup>2</sup>, section : 0,2 mm<sup>2</sup> - 6 mm<sup>2</sup>, type de montage: NS 35/7,5, NS 35/15, coloris: orange

## Avantages

- Les bornes de raccordement Push-in se distinguent, outre les propriétés du système CLIPLINE complète, par un câblage simple et sans outil des conducteurs avec embout ou des conducteurs rigides
- La forme compacte et le raccordement frontal permettent un câblage dans les espaces les plus exigus
- Outre la possibilité de vérification via l'orifice fonctionnel double, tous les bloc de jonction disposent d'un point test supplémentaire.
- Testé pour applications ferroviaires

## Données commerciales

Référence	3211792
Conditionnement	50 Unité(s)
Commande minimum	50 Unité(s)
Clé de vente	BE2214
Product key	BE2214
GTIN	4055626461595
Poids par pièce (emballage compris)	16,61 g
Poids par pièce (hors emballage)	16,61 g
Numéro du tarif douanier	85369010
Pays d'origine	CN

## Caractéristiques techniques

### Propriétés du produit

Type de produit	Bloc de jonction à plusieurs étages
Domaine d'application	Industrie ferroviaire
	Construction mécanique
	Construction d'installations
	Industrie des process
Nombre de connexions	4
Nombre de rangées	2
Potentiels	2

### Propriétés d'isolation

Catégorie de surtension	III
Degré de pollution	3

### Propriétés électriques

Tension de choc assignée	6 kV
Puissance dissipée maximale en condition nominale	1,02 W

### Caractéristiques de raccordement

Nombre de raccordements par étage	2
Section nominale	4 mm <sup>2</sup>

#### 1er et 2e étage

Longueur à dénuder	10 mm ... 12 mm
Gabarit	A4
Connexion selon la norme	CEI 60947-7-1
Section de conducteur rigide	0,2 mm <sup>2</sup> ... 6 mm <sup>2</sup>
Section du conducteur AWG	24 ... 10 (conversion selon CEI)
Section de conducteur souple	0,2 mm <sup>2</sup> ... 6 mm <sup>2</sup>
Section de conducteur souple [AWG]	24 ... 10 (conversion selon CEI)
Section de conducteur flexible (embout sans douille en plastique)	0,25 mm <sup>2</sup> ... 4 mm <sup>2</sup>
Section de conducteur flexible (embout avec douille en plastique)	0,25 mm <sup>2</sup> ... 4 mm <sup>2</sup>
2 conducteurs souples de même section avec embout TWIN et douille en plastique	0,5 mm <sup>2</sup> ... 1 mm <sup>2</sup>
Int. nom.	28 A (pour une section de conducteur de 4 mm <sup>2</sup> )
Courant de charge maximal	32 A (avec une section de conducteur rigide de 6 mm <sup>2</sup> )
Tension nominale	500 V
Section nominale	4 mm <sup>2</sup>

#### 1er et 2e étage Section de raccordement par enfichage direct

Section de conducteur rigide	0,5 mm <sup>2</sup> ... 6 mm <sup>2</sup>
Section de conducteur flexible (embout sans douille en plastique)	0,5 mm <sup>2</sup> ... 4 mm <sup>2</sup>
Section de conducteur flexible (embout avec douille en plastique)	0,5 mm <sup>2</sup> ... 4 mm <sup>2</sup>

## Données Ex

### Données de dimensionnement (ATEX/IECEx)

Repérage	⊕ II 2 G Ex eb IIC Gb
Température de service	-60 °C ... 110 °C
Accessoires homologués Ex	3030462 D-STTB 4
	3030747 ATP-STTB 4
	1204517 SZF 1-0,6X3,5
	3022276 CLIPFIX 35-5
	3022218 CLIPFIX 35
Liste ponts	Pont enfichable / FBS 2-6 / 3030336
	Pont enfichable / FBS 3-6 / 3030242
	Pont enfichable / FBS 4-6 / 3030255
	Pont enfichable / FBS 5-6 / 3030349
	Pont enfichable / FBS 10-6 / 3030271
	Pont enfichable / FBS 20-6 / 3030365
Données de pontage	23 A / 4 mm <sup>2</sup>
Augmentation de température Ex	40 K (23 A / 4 mm <sup>2</sup> )
Tension de référence	440 V
lorsque le pontage est réalisé avec un pont	440 V
- pour pontage discontinu	352 V
- pour pontage discontinu via bloc de jonction PE	352 V
- pour pontage sectionné	220 V
- pour pontage coupé avec couvercle	352 V
- pour pontage sectionné avec séparateur	440 V
Tension d'isolement assignée	400 V
Sortie	(permanent)

### Étage Ex Généralités

Courant de référence	23 A (4 mm <sup>2</sup> )
Courant de charge maximal	27 A (6 mm <sup>2</sup> )

### Caractéristiques raccordement Ex Généralités

Section nominale	4 mm <sup>2</sup>
Section assignée AWG	12
Capacité de raccordement rigide	0,2 mm <sup>2</sup> ... 6 mm <sup>2</sup>
Capacité de raccordement AWG	24 ... 10
Capacité de raccordement flexible	0,2 mm <sup>2</sup> ... 4 mm <sup>2</sup>
Capacité de raccordement AWG	24 ... 12
Sortie	(permanent)

### Étage Ex 1er étage

Résistance de contact	0,67 mΩ
Sortie	(permanent)

# PTTB 4 OG - Bloc de jonction à deux étages



3211792

<https://www.phoenixcontact.com/fr/produits/3211792>

## Étage Ex 2ème étage

Résistance de contact	0,49 mΩ
-----------------------	---------

## Dimensions

Largeur	6,2 mm
Largeur de couvercle	2,2 mm
Hauteur	83,5 mm
Profondeur sur NS 35/7,5	47,5 mm
Profondeur sur NS 35/15	55 mm

## Indications sur les matériaux

Coloris	orange
Classe d'inflammabilité selon UL 94	V0
Groupe d'isolant	I
Matériau isolant	PA
Utilisation d'un isolant statique au froid	-60 °C
Indice relatif température matériau isolant (Elec. ; UL 746 B)	130 °C
Protection anti-incendie pour véhicules ferroviaires (DIN EN 45545-2) R22	HL 1 - HL 3
Protection anti-incendie pour véhicules ferroviaires (DIN EN 45545-2) R23	HL 1 - HL 3
Protection anti-incendie pour véhicules ferroviaires (DIN EN 45545-2) R24	HL 1 - HL 3
Protection anti-incendie pour véhicules ferroviaires (DIN EN 45545-2) R26	HL 1 - HL 3
Inflammabilité en surface NFPA 130 (ASTM E 162)	réussi
Densité de gaz de combustion optique spécifique NFPA 130 (ASTM E 662)	réussi
Toxicité des gaz de combustion NFPA 130 (SMP 800C)	réussi

## Propriétés mécaniques

### Caractéristiques mécaniques

Paroi latérale ouverte	oui
------------------------	-----

## Conditions environnementales et de durée de vie

### Conditions ambiantes

Température ambiante (fonctionnement)	-60 °C ... 105 °C (température de service max. pendant une période brève, voir RTI Elec.)
Température ambiante (stockage/transport)	-25 °C ... 60 °C (pour une période limitée, pas plus de 24 h, de -60 °C à +70 °C)
Température ambiante (montage)	-5 °C ... 70 °C
Température ambiante (confirmation)	-5 °C ... 70 °C
Humidité de l'air admissible (stockage/transport)	30 % ... 70 %

## Normes et spécifications

# PTTB 4 OG - Bloc de jonction à deux étages



3211792

<https://www.phoenixcontact.com/fr/produits/3211792>

Connexion selon la norme	CEI 60947-7-1
--------------------------	---------------

## Montage

Type de montage	NS 35/7,5
	NS 35/15

## Dessins

Schéma de connexion



# PTTB 4 OG - Bloc de jonction à deux étages



3211792

<https://www.phoenixcontact.com/fr/produits/3211792>

## Homologations

To download certificates, visit the product detail page: <https://www.phoenixcontact.com/fr/produits/3211792>

### DNV

Identifiant de l'homologation: TAE000010T



### CSA

Identifiant de l'homologation: 13631

	Tension nominale $U_N$	Intensité nominale $I_N$	Section AWG	Section $mm^2$
Groupe utilisateur B	300 V	30 A	24 - 10	-
Groupe utilisateur C	300 V	30 A	24 - 10	-
Groupe utilisateur D	600 V	5 A	24 - 10	-



### EAC

Identifiant de l'homologation: RU C-DE.AI30.B.01102



### cULus Recognized

Identifiant de l'homologation: E60425



### LR

Identifiant de l'homologation: LR2371832TA



### NK

Identifiant de l'homologation: 22ME0007



### RS

Identifiant de l'homologation: 22.44.01.00083.250



### BV

Identifiant de l'homologation: 39980/B0 BV



### PRS

Identifiant de l'homologation: TE/2107/880590/21

# PTTB 4 OG - Bloc de jonction à deux étages



3211792

<https://www.phoenixcontact.com/fr/produits/3211792>

## ABS

Identifiant de l'homologation: 21-2192245-PDA



## cULus Recognized

Identifiant de l'homologation: E60425



## cULus Recognized

Identifiant de l'homologation: E60425



## EAC Ex

Identifiant de l'homologation: RU C-DE.HA91.B.00066



## IEC Ex

Identifiant de l'homologation: IECExPTB10.0046U

	Tension nominale $U_N$	Intensité nominale $I_N$	Section AWG	Section $\text{mm}^2$
Conducteurs souples uniquement	440 V	23 A	-	0,2 - 4
Conducteurs rigides uniquement	440 V	27 A	-	0,2 - 6



## ATEX

Identifiant de l'homologation: PTB09ATEX1112U

	Tension nominale $U_N$	Intensité nominale $I_N$	Section AWG	Section $\text{mm}^2$
Conducteurs souples uniquement	440 V	23 A	-	0,2 - 4
Conducteurs rigides uniquement	440 V	27 A	-	0,2 - 6



## CCC

Identifiant de l'homologation: 2020322313000631



## UKCA-EX

Identifiant de l'homologation: CSAE 22UKEX1100U



# PTTB 4 OG - Bloc de jonction à deux étages



3211792

<https://www.phoenixcontact.com/fr/produits/3211792>

## Classifications

### ECLASS

ECLASS-11.0	27141120
ECLASS-13.0	27250102

### ETIM

ETIM 8.0	EC000897
----------	----------

### UNSPSC

UNSPSC 21.0	39121400
-------------	----------

# PTTB 4 OG - Bloc de jonction à deux étages



3211792

<https://www.phoenixcontact.com/fr/produits/3211792>

## Conformité environnementale

China RoHS	Période d'utilisation conforme : illimitée = EFUP-e
	Aucune substance dangereuse dépassant les valeurs seuils ;

# PTTB 4 OG - Bloc de jonction à deux étages

3211792

<https://www.phoenixcontact.com/fr/produits/3211792>

## Accessoires

**i** Remarque : l'utilisation des accessoires mentionnés ci-après peut limiter ce produit.

### FBS 20-6 - Pont enfichable

3030365

<https://www.phoenixcontact.com/fr/produits/3030365>



Pont enfichable, pas: 6,2 mm, nombre de pôles: 20, coloris: rouge

**i** Intensité admissible maximale: 26 A

---

### FBS 10-6 - Pont enfichable

3030271

<https://www.phoenixcontact.com/fr/produits/3030271>



Pont enfichable, pas: 6,2 mm, nombre de pôles: 10, coloris: rouge

**i** Intensité admissible maximale: 26 A

# PTTB 4 OG - Bloc de jonction à deux étages

3211792

<https://www.phoenixcontact.com/fr/produits/3211792>




## FBS 6-6 - Pont enfichable

1008238

<https://www.phoenixcontact.com/fr/produits/1008238>



Pont enfichable, un côté n'est pas entièrement isolé, pas: 6,2 mm, nombre de pôles: 6, coloris: rouge

 Intensité admissible maximale: 26 A

---


## FBS 5-6 - Pont enfichable

3030349

<https://www.phoenixcontact.com/fr/produits/3030349>



Pont enfichable, pas: 6,2 mm, nombre de pôles: 5, coloris: rouge

 Intensité admissible maximale: 26 A

---

# PTTB 4 OG - Bloc de jonction à deux étages

3211792

<https://www.phoenixcontact.com/fr/produits/3211792>




## FBS 4-6 - Pont enfichable

3030255

<https://www.phoenixcontact.com/fr/produits/3030255>



Pont enfichable, pas: 6,2 mm, nombre de pôles: 4, coloris: rouge

 Intensité admissible maximale: 26 A

---


## FBS 3-6 - Pont enfichable

3030242

<https://www.phoenixcontact.com/fr/produits/3030242>



Pont enfichable, pas: 6,2 mm, nombre de pôles: 3, coloris: rouge

 Intensité admissible maximale: 26 A

---

# PTTB 4 OG - Bloc de jonction à deux étages

3211792

<https://www.phoenixcontact.com/fr/produits/3211792>




## FBS 2-6 - Pont enfichable

3030336

<https://www.phoenixcontact.com/fr/produits/3030336>



Pont enfichable, pas: 6,2 mm, nombre de pôles: 2, coloris: rouge

 Intensité admissible maximale: 26 A

---


## FBS 50-6 - Pont enfichable

3032224

<https://www.phoenixcontact.com/fr/produits/3032224>



Pont enfichable, pas: 6,2 mm, nombre de pôles: 50, coloris: rouge

 Intensité admissible maximale: 26 A

# PTTB 4 OG - Bloc de jonction à deux étages

3211792

<https://www.phoenixcontact.com/fr/produits/3211792>



## FBSR 2-6 - Pont enfichable

3033715

<https://www.phoenixcontact.com/fr/produits/3033715>



Pont enfichable, pas: 6,2 mm, nombre de pôles: 2, coloris: rouge

 Intensité admissible maximale: 20 A

---

## FBSR 3-6 - Pont enfichable

3001594

<https://www.phoenixcontact.com/fr/produits/3001594>



Pont enfichable, pas: 6,2 mm, nombre de pôles: 3, coloris: rouge

 Intensité admissible maximale: 20 A

---

# PTTB 4 OG - Bloc de jonction à deux étages

3211792

<https://www.phoenixcontact.com/fr/produits/3211792>



## FBSR 4-6 - Pont enfichable

3001595

<https://www.phoenixcontact.com/fr/produits/3001595>



Pont enfichable, pas: 6,2 mm, nombre de pôles: 4, coloris: rouge

 Intensité admissible maximale: 20 A

---

## FBSR 5-6 - Pont enfichable

3001596

<https://www.phoenixcontact.com/fr/produits/3001596>



Pont enfichable, pas: 6,2 mm, nombre de pôles: 5, coloris: rouge

 Intensité admissible maximale: 20 A



# PTTB 4 OG - Bloc de jonction à deux étages

3211792

<https://www.phoenixcontact.com/fr/produits/3211792>

## FBSR 10-6 - Pont enfichable

3033716

<https://www.phoenixcontact.com/fr/produits/3033716>



Pont enfichable, pas: 6,2 mm, nombre de pôles: 10, coloris: rouge

 Intensité admissible maximale: 20 A

---

## FBS-PV - Pont de potentiel

3032185

<https://www.phoenixcontact.com/fr/produits/3032185>



Pont de potentiel vertical, pour relier l'étage supérieur à l'étage inférieur

# PTTB 4 OG - Bloc de jonction à deux étages

3211792

<https://www.phoenixcontact.com/fr/produits/3211792>




## FBSRH 2-6 - Fiches de court-circuitage

3033812

<https://www.phoenixcontact.com/fr/produits/3033812>



Fiches de court-circuitage, pas: 6,2 mm, nombre de pôles: 2, coloris: rouge

 Intensité admissible maximale: 20 A

---


## FBS 2-6 BU - Pont enfichable

3036932

<https://www.phoenixcontact.com/fr/produits/3036932>



Pont enfichable, pas: 6,2 mm, nombre de pôles: 2, coloris: bleu

 Intensité admissible maximale: 26 A

---

# PTTB 4 OG - Bloc de jonction à deux étages

3211792

<https://www.phoenixcontact.com/fr/produits/3211792>



## FBS 3-6 BU - Pont enfichable

3036945

<https://www.phoenixcontact.com/fr/produits/3036945>



Pont enfichable, pas: 6,2 mm, nombre de pôles: 3, coloris: bleu

 Intensité admissible maximale: 26 A

---

## FBS 4-6 BU - Pont enfichable

3036958

<https://www.phoenixcontact.com/fr/produits/3036958>



Pont enfichable, pas: 6,2 mm, nombre de pôles: 4, coloris: bleu

 Intensité admissible maximale: 26 A

---

# PTTB 4 OG - Bloc de jonction à deux étages

3211792

<https://www.phoenixcontact.com/fr/produits/3211792>



## FBS 5-6 BU - Pont enfichable

3036961

<https://www.phoenixcontact.com/fr/produits/3036961>



Pont enfichable, pas: 6,2 mm, nombre de pôles: 5, coloris: bleu

 Intensité admissible maximale: 26 A

---

## FBS 10-6 BU - Pont enfichable

3032198

<https://www.phoenixcontact.com/fr/produits/3032198>



Pont enfichable, pas: 6,2 mm, nombre de pôles: 10, coloris: bleu

 Intensité admissible maximale: 26 A

---

# PTTB 4 OG - Bloc de jonction à deux étages

3211792

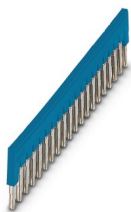
<https://www.phoenixcontact.com/fr/produits/3211792>




## FBS 20-6 BU - Pont enfichable

3032208

<https://www.phoenixcontact.com/fr/produits/3032208>



Pont enfichable, pas: 6,2 mm, nombre de pôles: 20, coloris: bleu

 Intensité admissible maximale: 26 A

---


## FBS 50-6 BU - Pont enfichable

3032211

<https://www.phoenixcontact.com/fr/produits/3032211>



Pont enfichable, pas: 6,2 mm, nombre de pôles: 50, coloris: bleu

 Intensité admissible maximale: 26 A

---

# PTTB 4 OG - Bloc de jonction à deux étages

3211792

<https://www.phoenixcontact.com/fr/produits/3211792>

## D-STTB 4 - Couvercle d'extrémité

3030462

<https://www.phoenixcontact.com/fr/produits/3030462>

Couvercle d'extrémité, largeur: 2,2 mm, hauteur: 83,5 mm, coloris: gris



---

## ATP-STTB 4 - Séparateur

3030747

<https://www.phoenixcontact.com/fr/produits/3030747>

Séparateur, longueur: 88,7 mm, largeur: 2 mm, hauteur: 88,7 mm, coloris: gris



# PTTB 4 OG - Bloc de jonction à deux étages



3211792

<https://www.phoenixcontact.com/fr/produits/3211792>

## STP 5-2 - Porte-repère

0800967

<https://www.phoenixcontact.com/fr/produits/0800967>



Porte-repère, encliquetable dans le bloc de jonction à ressort à deux niveaux STTB 2,5, STTB 4, PTTB 2,5, PTTB 4, repérable avec UC-TM 5, UC-TMF 5, UCT-TM 5, UCT-TMF 5, ZB 5 ou ZBF 5, gris, vierge, type de montage: enfichage, surface utile: 5 x 10,5 mm

---

## SZF 1-0,6X3,5 - Tournevis

1204517

<https://www.phoenixcontact.com/fr/produits/1204517>



Outil de déverrouillage, pour blocs de jonction ST, s'utilise aussi comme tournevis pour tête fendue, dimensions : 0,6 x 3,5 x 100 mm, manche à deux composants, antidérapant

# PTTB 4 OG - Bloc de jonction à deux étages

3211792

<https://www.phoenixcontact.com/fr/produits/3211792>



## PT-IL - Matériaux de montage

3208090

<https://www.phoenixcontact.com/fr/produits/3208090>

Autocollant de service pour la technologie Push-in



---

## ST-BW - Outil de déverrouillage

1207608

<https://www.phoenixcontact.com/fr/produits/1207608>

Outil de déverrouillage, pour tous les ressorts de 2,5 mm<sup>2</sup> - 4,0 mm<sup>2</sup>





# PTTB 4 OG - Bloc de jonction à deux étages

3211792

<https://www.phoenixcontact.com/fr/produits/3211792>

## WS PT 4 - Etiquette d'avertissement

1029563

<https://www.phoenixcontact.com/fr/produits/1029563>



Etiquette d'avertissement, 5 éléments, jaune/noir, repéré: Symbole éclair, type de montage: enfichage, pour bloc de jonction au pas de : 6,2 mm

---

## LPS-6/E - Fiche de maintenance

3270540

<https://www.phoenixcontact.com/fr/produits/3270540>



Fiche de maintenance, tension nominale: 800 V, intensité nominale: 24 A, nombre de pôles: 1, type de raccordement: Raccordement Push-in, Section de référence: 2,5 mm<sup>2</sup>, section : 0,14 mm<sup>2</sup>- 4 mm<sup>2</sup>, coloris: rouge

# PTTB 4 OG - Bloc de jonction à deux étages

3211792

<https://www.phoenixcontact.com/fr/produits/3211792>

## LPS-6 - Fiche de maintenance

3270541

<https://www.phoenixcontact.com/fr/produits/3270541>



Fiche de maintenance, tension nominale: 800 V, intensité nominale: 24 A, nombre de pôles: 1, type de raccordement: Raccordement Push-in, Section de référence: 2,5 mm<sup>2</sup>, section : 0,14 mm<sup>2</sup>- 4 mm<sup>2</sup>, coloris: rouge

---

## LPO 4/E - Fiche de prise

3270519

<https://www.phoenixcontact.com/fr/produits/3270519>



Fiche de prise, tension nominale: 800 V, intensité nominale: 24 A, nombre de pôles: 1, type de raccordement: Raccordement Push-in, Section de référence: 2,5 mm<sup>2</sup>, section : 0,14 mm<sup>2</sup>- 4 mm<sup>2</sup>, coloris: gris

# PTTB 4 OG - Bloc de jonction à deux étages

3211792

<https://www.phoenixcontact.com/fr/produits/3211792>

## LPO 4 - Fiche de prise

3270522

<https://www.phoenixcontact.com/fr/produits/3270522>



Fiche de prise, tension nominale: 800 V, intensité nominale: 24 A, nombre de pôles: 1, type de raccordement: Raccordement Push-in, Section de référence: 2,5 mm<sup>2</sup>, section : 0,14 mm<sup>2</sup>- 4 mm<sup>2</sup>, coloris: gris

---

## NS 35/ 7,5 PERF 2000MM - Profilé percé

0801733

<https://www.phoenixcontact.com/fr/produits/0801733>



Profilé percé, selon EN 60715, matériau: Acier, galvanisé, traité par passivation couche épaisse, Profil standard, coloris: argent, Conditionnement par 25 unités (50 m)

# PTTB 4 OG - Bloc de jonction à deux étages

3211792

<https://www.phoenixcontact.com/fr/produits/3211792>

## NS 35/ 7,5 UNPERF 2000MM - Profilé plein

0801681

<https://www.phoenixcontact.com/fr/produits/0801681>



Profilé plein, selon EN 60715, matériau: Acier, galvanisé, traité par passivation couche épaisse, Profil standard, coloris: argenté, Conditionnement par 25 unités (50 m)

---

## NS 35/ 7,5 WH PERF 2000MM - Profilé percé

1204119

<https://www.phoenixcontact.com/fr/produits/1204119>



Profilé percé, selon EN 60715, matériau: Acier, galvanisé, passivation blanche, Profil standard, coloris: argenté, Conditionnement par 25 unités (50 m)

# PTTB 4 OG - Bloc de jonction à deux étages

3211792

<https://www.phoenixcontact.com/fr/produits/3211792>

## NS 35/ 7,5 WH UNPERF 2000MM-VPE 10 - Profilé plein

1204122

<https://www.phoenixcontact.com/fr/produits/1204122>



Profilé plein, selon EN 60715, matériau: Acier, galvanisé, passivation blanche, Profil standard, coloris: argenté, Conditionnement par 10 unités (20 m)

---

## NS 35/ 7,5 AL UNPERF 2000MM - Profilé plein

0801704

<https://www.phoenixcontact.com/fr/produits/0801704>



Profilé plein, selon EN 60715, matériau: Aluminium, aucun revêtement, Profil standard, coloris: argenté, Conditionnement par 25 unités (50 m)

# PTTB 4 OG - Bloc de jonction à deux étages

3211792

<https://www.phoenixcontact.com/fr/produits/3211792>

## NS 35/ 7,5 ZN PERF 2000MM - Profilé percé

1206421

<https://www.phoenixcontact.com/fr/produits/1206421>



Profilé percé, selon EN 60715, matériau: Acier, galvanisé, Profil standard, coloris: argenté, Conditionnement par 25 unités (50 m)

---

## NS 35/ 7,5 ZN UNPERF 2000MM - Profilé plein

1206434

<https://www.phoenixcontact.com/fr/produits/1206434>



Profilé plein, selon EN 60715, matériau: Acier, galvanisé, Profil standard, coloris: argenté, Conditionnement par 25 unités (50 m)

# PTTB 4 OG - Bloc de jonction à deux étages

3211792

<https://www.phoenixcontact.com/fr/produits/3211792>

## NS 35/ 7,5 CU UNPERF 2000MM-VPE 10 - Profilé plein

0801762

<https://www.phoenixcontact.com/fr/produits/0801762>



Profilé plein, selon EN 60715, matériau: Cuivre, aucun revêtement, Profil standard, coloris: cuivre, Conditionnement par 10 unités (20 m)

---

## NS 35/ 7,5 CAP - Bouchon d'extrémité

1206560

<https://www.phoenixcontact.com/fr/produits/1206560>

Pièce de fermeture pour profilés NS 35/7,5



# PTTB 4 OG - Bloc de jonction à deux étages

3211792

<https://www.phoenixcontact.com/fr/produits/3211792>

## NS 35/15 PERF 2000MM - Profilé percé

1201730

<https://www.phoenixcontact.com/fr/produits/1201730>



Profilé percé, similaire à EN 60715, matériau: Acier, galvanisé, traité par passivation couche épaisse, Profil standard, coloris: argenté, Conditionnement par 25 unités (50 m)

---

## NS 35/15 UNPERF 2000MM - Profilé plein

1201714

<https://www.phoenixcontact.com/fr/produits/1201714>



Profilé plein, similaire à EN 60715, matériau: Acier, galvanisé, traité par passivation couche épaisse, Profil standard, coloris: argenté, Conditionnement par 25 unités (50 m)



# PTTB 4 OG - Bloc de jonction à deux étages

3211792

<https://www.phoenixcontact.com/fr/produits/3211792>

## NS 35/15 WH PERF 2000MM - Profilé percé

0806602

<https://www.phoenixcontact.com/fr/produits/0806602>



Profilé percé, similaire à EN 60715, matériau: Acier, galvanisé, passivation blanche, Profil standard, coloris: blanc, Conditionnement par 25 unités (50 m)

---

## NS 35/15 WH UNPERF 2000MM-VPE 10 - Profilé plein

1204135

<https://www.phoenixcontact.com/fr/produits/1204135>



Profilé plein, similaire à EN 60715, matériau: Acier, galvanisé, passivation blanche, Profil standard, coloris: argenté, Conditionnement par 10 unités (20 m)

# PTTB 4 OG - Bloc de jonction à deux étages

3211792

<https://www.phoenixcontact.com/fr/produits/3211792>

## NS 35/15 AL UNPERF 2000MM - Profilé plein

1201756

<https://www.phoenixcontact.com/fr/produits/1201756>



Profilé plein, similaire à EN 60715, matériau: Aluminium, aucun revêtement, Profil standard, coloris: argenté

---

## NS 35/15 ZN PERF 2000MM - Profilé percé

1206599

<https://www.phoenixcontact.com/fr/produits/1206599>



Profilé percé, similaire à EN 60715, matériau: Acier, galvanisé, Profil standard, coloris: argenté, Conditionnement par 25 unités (50 m)

# PTTB 4 OG - Bloc de jonction à deux étages

3211792

<https://www.phoenixcontact.com/fr/produits/3211792>

## NS 35/15 ZN UNPERF 2000MM - Profilé plein

1206586

<https://www.phoenixcontact.com/fr/produits/1206586>



Profilé plein, similaire à EN 60715, matériau: Acier, galvanisé, Profil standard, coloris: argenté, Conditionnement par 25 unités (50 m)

---

## NS 35/15 CU UNPERF 2000MM-VPE 10 - Profilé plein

1201895

<https://www.phoenixcontact.com/fr/produits/1201895>



Profilé plein, similaire à EN 60715, matériau: Cuivre, aucun revêtement, Profil standard, coloris: cuivre, Conditionnement par 10 unités (20 m)

# PTTB 4 OG - Bloc de jonction à deux étages

3211792

<https://www.phoenixcontact.com/fr/produits/3211792>



## NS 35/15 CAP - Bouchon d'extrémité

1206573

<https://www.phoenixcontact.com/fr/produits/1206573>

Pièce de fermeture pour profilés NS 35/15



---

## NS 35/15-2,3 UNPERF 2000MM-VPE 10 - Profilé plein

1201798

<https://www.phoenixcontact.com/fr/produits/1201798>



Profilé plein, selon EN 60715, matériau: Acier, galvanisé, traité par passivation couche épaisse, Profil standard 2,3 mm, coloris: argenté, Conditionnement par 10 unités (20 m)

# PTTB 4 OG - Bloc de jonction à deux étages

3211792

<https://www.phoenixcontact.com/fr/produits/3211792>

## ZBF 6:UNBEDRUCKT - Ruban de repérage ZB, plat

0808710

<https://www.phoenixcontact.com/fr/produits/0808710>



Ruban de repérage ZB, plat, Rubans, blanc, vierge, repérable avec : PLOTMARK, CMS-P1-PLOTTER, type de montage: encliquetage, pour bloc de jonction au pas de : 6,2 mm, surface utile: 5,15 x 6,15 mm, Nombre d'étiquettes: 10

---

## ZBF 6 CUS - Ruban de repérage ZB, plat

0825027

<https://www.phoenixcontact.com/fr/produits/0825027>



Ruban de repérage ZB, plat, Rubans, à commander : par bandes, blanc, impression selon les indications du client, type de montage: encliquetage dans la rainure de repérage plate, pour bloc de jonction au pas de : 6,2 mm, surface utile: 5,15 x 6,15 mm, Nombre d'étiquettes: 10

# PTTB 4 OG - Bloc de jonction à deux étages

3211792

<https://www.phoenixcontact.com/fr/produits/3211792>

## UC-TMF 6 - Repères pour blocs de jonction

0818140

<https://www.phoenixcontact.com/fr/produits/0818140>



Repères pour blocs de jonction, Planche, blanc, vierge, repérable avec : BLUEMARK ID COLOR, BLUEMARK ID, BLUEMARK CLED, PLOTMARK, CMS-P1-PLOTTER, type de montage: encliquetage, pour bloc de jonction au pas de : 6,2 mm, surface utile: 5,6 x 5,1 mm, Nombre d'étiquettes: 80

---

## UC-TMF 6 CUS - Repères pour blocs de jonction

0824646

<https://www.phoenixcontact.com/fr/produits/0824646>



Repères pour blocs de jonction, à commander : sous forme de planche, blanc, impression selon les indications du client, type de montage: encliquetage dans la rainure de repérage plate, pour bloc de jonction au pas de : 6,2 mm, surface utile: 5,6 x 5,1 mm, Nombre d'étiquettes: 80

# PTTB 4 OG - Bloc de jonction à deux étages

3211792

<https://www.phoenixcontact.com/fr/produits/3211792>

## UCT-TMF 6 - Repères pour blocs de jonction

0828746

<https://www.phoenixcontact.com/fr/produits/0828746>



Repères pour blocs de jonction, Planche, blanc, vierge, repérable avec : TOPMARK NEO, LASER TOPMARK, BLUEMARK ID COLOR, BLUEMARK ID, BLUEMARK CLED, THERMOMARK PRIME, THERMOMARK CARD 2.0, THERMOMARK CARD, type de montage: encliquetage, pour bloc de jonction au pas de : 6,2 mm, surface utile: 5,4 x 4,7 mm, Nombre d'étiquettes: 60

---

## UCT-TMF 6 CUS - Repères pour blocs de jonction

0829665

<https://www.phoenixcontact.com/fr/produits/0829665>



Repères pour blocs de jonction, à commander : sous forme de planche, blanc, impression selon les indications du client, type de montage: encliquetage dans la rainure de repérage plate, pour bloc de jonction au pas de : 6,2 mm, surface utile: 5,4 x 4,7 mm, Nombre d'étiquettes: 60

# PTTB 4 OG - Bloc de jonction à deux étages

3211792

<https://www.phoenixcontact.com/fr/produits/3211792>

## ZBF 6,LGS:FORTL.ZAHLEN - Ruban de repérage ZB, plat

0808749

<https://www.phoenixcontact.com/fr/produits/0808749>



Ruban de repérage ZB, plat, Rubans, blanc, repéré, impression longitudinale: numérotation continue 1 ... 10, 11 ... 20, etc. jusqu'à 91 ... 100, type de montage: encliquetage, pour bloc de jonction au pas de : 6,2 mm, surface utile: 5,15 x 6,15 mm, Nombre d'étiquettes: 10

---

## ZBF 6,QR:FORTL.ZAHLEN - Ruban de repérage ZB, plat

0808765

<https://www.phoenixcontact.com/fr/produits/0808765>



Ruban de repérage ZB, plat, Rubans, blanc, repéré, impression transversale: numérotation continue 1 ... 10, 11 ... 20, etc. jusqu'à 91 ... 100, type de montage: encliquetage, pour bloc de jonction au pas de : 6,2 mm, surface utile: 5,15 x 6,15 mm, Nombre d'étiquettes: 10



# PTTB 4 OG - Bloc de jonction à deux étages

3211792

<https://www.phoenixcontact.com/fr/produits/3211792>

## ZBF 6,LGS:GERADE ZAHLEN - Ruban de repérage ZB, plat

0810834

<https://www.phoenixcontact.com/fr/produits/0810834>



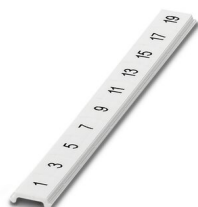
Ruban de repérage ZB, plat, Rubans, blanc, repéré, impression longitudinale: nombres pairs croissants 2 ... 20, 22 ... 40, etc. jusqu'à 82 ... 100, type de montage: encliquetage, pour bloc de jonction au pas de : 6,2 mm, surface utile: 5,15 x 6,15 mm, Nombre d'étiquettes: 10

---

## ZBF 6,LGS:UNGERADE ZAHLEN - Ruban de repérage ZB, plat

0810876

<https://www.phoenixcontact.com/fr/produits/0810876>



Ruban de repérage ZB, plat, Rubans, blanc, repéré, impression longitudinale: numérotation impaire 1-19, 21-39, etc. jusqu'à 81-99, type de montage: encliquetage, pour bloc de jonction au pas de : 6,2 mm, surface utile: 5,15 x 6,15 mm, Nombre d'étiquettes: 10

# PTTB 4 OG - Bloc de jonction à deux étages



3211792

<https://www.phoenixcontact.com/fr/produits/3211792>

## MPS-MT - Fiche de test

0201744

<https://www.phoenixcontact.com/fr/produits/0201744>



Fiche de test, avec raccordement soudé, section de conducteur jusqu'à 1 mm<sup>2</sup>, nombre de pôles: 1, coloris: gris

---

## MPS-IH WH - Manchon isolant

0201663

<https://www.phoenixcontact.com/fr/produits/0201663>

Manchon isolant, coloris: blanc



# PTTB 4 OG - Bloc de jonction à deux étages

3211792

<https://www.phoenixcontact.com/fr/produits/3211792>



## MPS-IH RD - Manchon isolant

0201676

<https://www.phoenixcontact.com/fr/produits/0201676>

Manchon isolant, coloris: rouge



---

## MPS-IH BU - Manchon isolant

0201689

<https://www.phoenixcontact.com/fr/produits/0201689>

Manchon isolant, coloris: bleu



# PTTB 4 OG - Bloc de jonction à deux étages

3211792

<https://www.phoenixcontact.com/fr/produits/3211792>



## MPS-IH YE - Manchon isolant

0201692

<https://www.phoenixcontact.com/fr/produits/0201692>

Manchon isolant, coloris: jaune



---

## MPS-IH GN - Manchon isolant

0201702

<https://www.phoenixcontact.com/fr/produits/0201702>

Manchon isolant, coloris: vert



# PTTB 4 OG - Bloc de jonction à deux étages

3211792

<https://www.phoenixcontact.com/fr/produits/3211792>



## MPS-IH GY - Manchon isolant

0201728

<https://www.phoenixcontact.com/fr/produits/0201728>

Manchon isolant, coloris: gris



---

## MPS-IH BK - Manchon isolant

0201731

<https://www.phoenixcontact.com/fr/produits/0201731>

Manchon isolant, coloris: noir



# PTTB 4 OG - Bloc de jonction à deux étages

3211792

<https://www.phoenixcontact.com/fr/produits/3211792>

## ISH 4/0,5 - Manchon isolant

3002885

<https://www.phoenixcontact.com/fr/produits/3002885>



Manchon isolant, coloris: gris

---

## ISH 4/1,0 - Manchon isolant

3002898

<https://www.phoenixcontact.com/fr/produits/3002898>



Manchon isolant, coloris: noir

# PTTB 4 OG - Bloc de jonction à deux étages



3211792

<https://www.phoenixcontact.com/fr/produits/3211792>

## PAI-4-FIX-5/6 BU - Adaptateur de test

3035975

<https://www.phoenixcontact.com/fr/produits/3035975>



Adaptateur d'essai 4 mm, pour bloc de jonction de pas 5,2 mm et 6,2 mm

---

## PAI-4-FIX-5/6 OG - Adaptateur de test

3035974

<https://www.phoenixcontact.com/fr/produits/3035974>



Adaptateur d'essai 4 mm, pour bloc de jonction de pas 5,2 mm et 6,2 mm

# PTTB 4 OG - Bloc de jonction à deux étages



3211792

<https://www.phoenixcontact.com/fr/produits/3211792>

## PAI-4-FIX-5/6 YE - Adaptateur de test

3035977

<https://www.phoenixcontact.com/fr/produits/3035977>



Adaptateur d'essai 4 mm, pour bloc de jonction de pas 5,2 mm et 6,2 mm

---

## PAI-4-FIX-5/6 RD - Adaptateur de test

3035976

<https://www.phoenixcontact.com/fr/produits/3035976>



Adaptateur d'essai 4 mm, pour bloc de jonction de pas 5,2 mm et 6,2 mm



# PTTB 4 OG - Bloc de jonction à deux étages



3211792

<https://www.phoenixcontact.com/fr/produits/3211792>

## PAI-4-FIX-5/6 GN - Adaptateur de test

3035978

<https://www.phoenixcontact.com/fr/produits/3035978>



Adaptateur d'essai 4 mm, pour bloc de jonction de pas 5,2 mm et 6,2 mm

---

## PAI-4-FIX-5/6 BK - Adaptateur de test

3035980

<https://www.phoenixcontact.com/fr/produits/3035980>



Adaptateur d'essai 4 mm, pour bloc de jonction de pas 5,2 mm et 6,2 mm

# PTTB 4 OG - Bloc de jonction à deux étages



3211792

<https://www.phoenixcontact.com/fr/produits/3211792>

## PAI-4-FIX-5/6 GY - Adaptateur de test

3035982

<https://www.phoenixcontact.com/fr/produits/3035982>



Adaptateur d'essai 4 mm, pour bloc de jonction de pas 5,2 mm et 6,2 mm

---

## PAI-4-FIX-5/6 VT - Adaptateur de test

3035979

<https://www.phoenixcontact.com/fr/produits/3035979>



Adaptateur d'essai 4 mm, pour bloc de jonction de pas 5,2 mm et 6,2 mm

# PTTB 4 OG - Bloc de jonction à deux étages

3211792

<https://www.phoenixcontact.com/fr/produits/3211792>

## PAI-4-FIX-5/6 BN - Adaptateur de test

3035981

<https://www.phoenixcontact.com/fr/produits/3035981>



Adaptateur d'essai 4 mm, pour bloc de jonction de pas 5,2 mm et 6,2 mm

---

## PAI-4-FIX-5/6 WH - Adaptateur de test

3035983

<https://www.phoenixcontact.com/fr/produits/3035983>



Adaptateur d'essai 4 mm, pour bloc de jonction de pas 5,2 mm et 6,2 mm

# PTTB 4 OG - Bloc de jonction à deux étages



3211792

<https://www.phoenixcontact.com/fr/produits/3211792>

## PS-6 - Fiche de test

3030996

<https://www.phoenixcontact.com/fr/produits/3030996>



Fiche de test, Fiche d'essai juxtaposable, nombre de pôles: 1, coloris: rouge

---

## PS-6/2,3MM RD - Fiche de test

3038736

<https://www.phoenixcontact.com/fr/produits/3038736>



Fiche de test, nombre de pôles: 1, coloris: rouge

# PTTB 4 OG - Bloc de jonction à deux étages



3211792

<https://www.phoenixcontact.com/fr/produits/3211792>

## PROJECT COMPLETE - Logiciel

1050453

<https://www.phoenixcontact.com/fr/produits/1050453>



Logiciel intuitif de planification et de repérage pour la planification de barrettes de raccordement et le marquage professionnel de matériaux de repérage pour les blocs de jonction, les conducteurs, les câbles, les appareils et les installations. Le logiciel est disponible au téléchargement

---

## TMT 6 R - Repères pour blocs de jonction

0816498

<https://www.phoenixcontact.com/fr/produits/0816498>



Repères pour blocs de jonction, Rouleau, blanc, vierge, repérable avec : THERMOMARK ROLL 2.0, THERMOMARK ROLL, THERMOMARK ROLL X1, THERMOMARK ROLLMASTER 300/600, THERMOMARK X1.2, THERMOMARK S1.1, perforé, type de montage: encliquetage, encliquetage dans la rainure de repérage plate, pour bloc de jonction au pas de : 6,2 mm, surface utile: 6,35 x 6,15 mm, Nombre d'étiquettes: 16000

## PTTB 4 OG - Bloc de jonction à deux étages

3211792

<https://www.phoenixcontact.com/fr/produits/3211792>



## TMT 6 R CUS - Repères pour blocs de jonction

0824488

<https://www.phoenixcontact.com/fr/produits/0824488>



Repères pour blocs de jonction, à commander : sous forme de ligne, blanc, impression selon les indications du client, type de montage: encliquetage dans la rainure de repérage universelle, encliquetage dans la rainure de repérage plate, pour bloc de jonction au pas de : 6,2 mm, surface utile: 6,35 x 6,15 mm

---

## CLIPFIX 35 - Butée

3022218

<https://www.phoenixcontact.com/fr/produits/3022218>



Crampon terminal à montage rapide, pour profilé NS 35/7,5 ou NS 35/15, avec possibilité de repérage, largeur : 9,5 mm, coloris : gris

# PTTB 4 OG - Bloc de jonction à deux étages

3211792

<https://www.phoenixcontact.com/fr/produits/3211792>

## CLIPFIX 35-5 - Butée

3022276

<https://www.phoenixcontact.com/fr/produits/3022276>



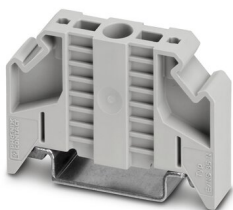
Crampon terminal à montage rapide, pour profilé NS 35/7,5 ou NS 35/15, avec possibilité de repérage, possibilité de montage pour FBS...5, FBS...6, KSS 5, KSS 6, largeur : 5,15 mm, coloris : gris

---

## E/NS 35 N - Butée

0800886

<https://www.phoenixcontact.com/fr/produits/0800886>



Butée, largeur : 9,5 mm, coloris : gris

---

Phoenix Contact 2023 © - Tous droits réservés  
<https://www.phoenixcontact.com>

PHOENIX CONTACT SAS  
52 Boulevard de Beaubourg Emerainville  
77436 Marne La Vallée Cedex 2 France  
+33 (0) 1 60 17 98 98  
[documentation@phoenixcontact.fr](mailto:documentation@phoenixcontact.fr)