

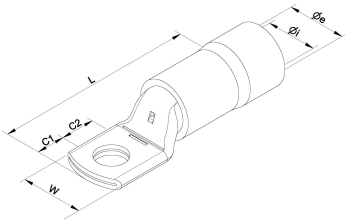
PR-CU

Domaine d'application : Industrie

Cosses tubulaires cuivre préisolées pour câbles souples

Description :

- Matière : Cuivre étamé.
- Isolant : polyamide.



| Section câble (mm ²) | Code article | Réf. | Conditionnement | Ø sur isolant (mm) | Bornage (Ø mm) | W | Ø i | C1 | C2 | L |
|----------------------------------|--------------|-----------|-----------------|--------------------|----------------|----|-----|----|----|----|
| 120 | 7390529 | PR120-16F | 20 | 23 | 16 | 31 | 17 | 16 | 15 | 98 |

