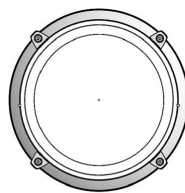
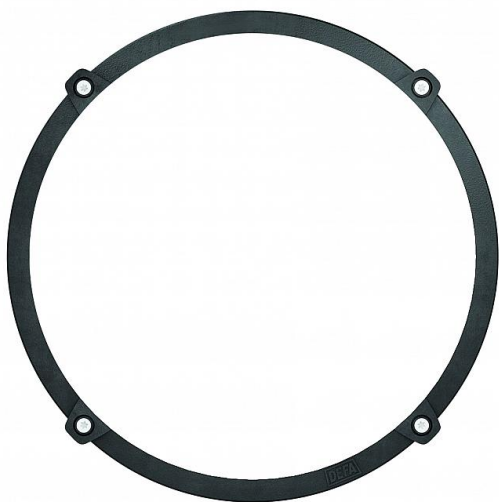


122875 Protect 2.0 Ring LED 8W 3000K DALI Noir

Numéro d'article 144435

DEFA Protect 2.0 Round Ring LED 8W 3000K DALI Gradable 647lm 230V/AC IP65 IK10 Corps Alu Noir Opale diffuseur Résistant aux vandalisme

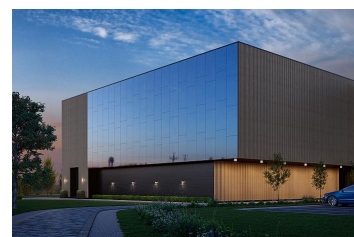
Le DEFA Protect est un luminaire d'extérieur à LED de qualité anti-vandalisme. Il est en aluminium moulé sous haute pression. Le capuchon opale est en polycarbonate résistant aux UV et au vandalisme. L'anneau avant est fixé avec quatre vis Torx en acier inoxydable avec un traitement d'étanchéité Delta. IP65, Durée de vie L80B50 62.000 heures. Applications: parkings, extérieurs, entrées, escaliers, zones piétonnes, passages souterrains et tunnels.



240



80



Attributs de Classification Générale

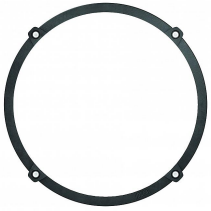
Groupe ETIM	Luminaires
Classe ETIM	Plafonnier /Applique murale
Code produit	144435
Marque	DEFA
Nom série de produits	Protect LED 2.0
Type de produit	Ring 001 DALI

Attributs de classification

adapté à un montage mural	Oui
adapté à une suspension pendulaire	Non
adapté à un montage au plafond	Oui
adapté à un montage encastré	Non
adapté à un montage en saillie	Oui
adapté à une configuration de chemin lumineux	Non
compatible au poste de travail avec écran	Non
source lumineuse	LED non interchangeable
avec source lumineuse	Oui
adapté au nombre de sources lumineuses	1
douille	autre
matériau du boîtier	aluminium
Protection de surface du boîtier	revêtu par poudre
couleur du boîtier	noir
matériau du couvercle	plastique opalin
finition de la grille	sans
type de tension	CA
tension nominale [V]	220 - 240
appareil	appareil à LED commandé en courant
avec appareil	Oui
appareil de commande échangeable	Non
Réglage 0-10 V	Non
Réglage 1-10 V	Non
variation DALI-2	Non
Réglage DALI	Oui
Réglage DMW	Non
Réglage DSI	Non
Réglage potentiomètre (intégré à l'appareil)	Non
Réglage GPRS	Non
Réglage LineSwitch	Non
Réglage spécifique au fabricant	Non
Réglage modulation de tension de réseau	Non
Réglage phase descendante	Non
Réglage phase ascendante	Non
Réglage programmable	Non
Réglage RF	Non
Réglage Sine Wave Reduction	Non
Réglage Touch and Dim	Non
Réglage Zigbee	Non
Réglage avec bouton-poussoir	Non
Réglage dépendant de l'appareil de commande	Non
Sans fonction de réglage	Non
Répartiteur de lumière	Lentille/optique/panneau diffuseur
répartition lumineuse	symétrique
angle de rayonnement	faisceau lumineux extrêmement large >80°
Cohérence des couleurs (McAdam-Ellipse)	SDCM4
sortie de lumière	direct

Classe d'efficacité énergétique de l'éclairage fixe	A++, A+, A (LED)
Classe d'efficacité énergétique de l'éclairage interchangeable livré	D
Durée de vie L70/B50 à 25 °C [h]	100000
Durée de vie L80/B10 à 25 °C [h]	100000
classe de protection (IP)	IP65
Classe de protection (NEMA)	4X
Résistance aux chocs	IK10
classe de protection	I
protection contre l'incendie « D »	Non
Température ambiante nominale selon CEI 62722-2-1 [°C]	-10 - 25
adapté aux lampes de secours	Non
alimentation de secours intégrée	Non
avec détecteur de mouvement	Non
avec capteur de lumière	Non
encastrement dans un plafond isolé, protection contre l'incendie « F avec toit »	Non
avec grilles d'aération	Non
Essai au fil incandescent selon CEI 60695-2-11	850 °C - 30 s
adapté à la puissance de la lampe [W]	8 - 8
puissance du système [W]	8
Efficacité lumineuse [lm/W]	90
flux lumineux efficace [lm]	647
couleur de la lumière	blanc
température de couleur [K]	3000 - 3000
valeur de papillotement Pst LM	1
indice de rendu des couleurs CRI	70-79
facteur de puissance cos phi	0.9
valeur d'effet stroboscopique SVM	0.4
régulation constante du flux lumineux	Non
hauteur/profondeur [mm]	80
diamètre externe [mm]	240
Type de câblage	Adapté à un câblage traversant
nombre de pôles	4
section de conducteur [mm ²]	2.5
type de raccordement	borne à fiche
Sécurité photobiologique selon EN 62471	RG1
température de couleur réglable	non
réglage des lumens	niveaux
angle de rayonnement ajustable	non
commande via Bluetooth	Non
compatible avec Apple HomeKit	Non
compatible avec Google Assistant	Non
compatible avec Amazon Alexa	Non
compatible IFTTT	Non

Produits similaires



144438

122884 Protect 2.0
Ring LED 8W 4000K
DALI Noir