

CU

Domaine d'application : Industrie

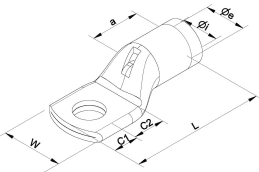
Cosses tubulaires cuivre de 6 à 400 mm²

Description :

- ✓ Etamage électrolytique.
- ✓ Autres revêtements sur demande.
- ✓ Fût avec entrée chanfreinée.

Note : Les sections de câbles souples mentionnées dans ce tableau sont données à titre indicatif, il convient toujours d'effectuer une vérification, compte tenu des différentes compositions de ces câbles.

Note : Cosses coudées à 45° ou 90°, rajouter le suffixe 45E ou 90E à la référence (exemple : CU50-12-90E).



Section câble (mm ²)	Code article	Réf.	Conditionnement	Bornage Ø (mm)	W	Ø i	Ø e	C1	C2	a	L	Matrice
95-70	7365845	CU95-12	25	12	26	13,5	17,5	11,5	12,8	21	58	...ECU95

Note : Les sections de câbles souples mentionnées dans ce tableau sont données à titre indicatif, il convient toujours d'effectuer une vérification, compte tenu des différentes compositions de ces câbles. Note : Cosses coudées à 45° ou 90°, rajouter le suffixe 45E ou 90E à la référence (exemple : CU50-12-90E).

