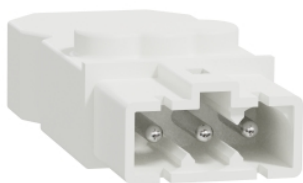


Fiche produit

Caractéristiques

INS44303

Unica System+ - Connecteur Mini Wieland GST15i3S mâle droit - lot de 5



Principales

Gamme	Unica
Type de produit ou équipement	Connecteur
Catégorie d'accessoire / de pièce détachée	Accessoire de câblage
Description des pôles	1P + N + E
Quantité du lot	5

Complémentaires

Mode d'installation	Par vis
Position du raccordement	Connexion directe
[In] courant assigné d'emploi	16 A
Tension assignée de service (Us)	250 V
Type de circuit électrique	Alimentation
Raccordement électrique	Sur plage 1,5...2,5 mm ² - rigide ou semi-rigide
Diamètre extérieur du câble	9 mm
Hauteur	15 mm
Largeur	24 mm
Profondeur	54 mm
Matériau	Polyamide
Couleur	Blanc
Accessoires associés	Module distribution de puissance

Offer Sustainability

Statut environnemental de l'offre	Produit Green Premium
Régulation REACH	Déclaration REACH
Directive RoHS UE	Conforme Déclaration RoHS UE
Sans métaux lourds toxiques	Oui
Sans mercure	Oui
Information sur les exemptions RoHS	Oui
Régulation RoHS Chine	Déclaration RoHS Pour La Chine
Profil environnemental	Profil Environnemental Du Produit
Profil de circularité	Informations De Fin De Vie

Garantie contractuelle

Garantie	18 mois
----------	---------