

PTTBS 2,5-TWIN/2P-PE - Bloc de jonction à 2 niveaux pour conducteur protection



3210606

<https://www.phoenixcontact.com/fr/produits/3210606>

Veillez tenir compte du fait que les données affichées dans ce document PDF proviennent de notre catalogue en ligne. Vous trouverez les données complètes dans la documentation utilisateur. Nos conditions générales d'utilisation des téléchargements sont applicables.



Bloc de jonction à 2 niveaux pour conducteur protection, nombre de connexions: 6, type de raccordement: Raccord Push-in / enfichable, 1er et 2e étage, Section de référence: 2,5 mm², section : 0,14 mm² - 4 mm², type de montage: NS 35/7,5, NS 35/15, coloris: vert/jaune

Avantages

- Outre la possibilité de vérification via l'orifice fonctionnel double, tous les bloc de jonction disposent d'un point test supplémentaire.
- Les bornes de raccordement Push-in se distinguent, outre les propriétés du système CLIPLINE complète, par un câblage simple et sans outil des conducteurs avec embout ou des conducteurs rigides
- La forme compacte et le raccordement frontal permettent un câblage dans les espaces les plus exigus

Données commerciales

Référence	3210606
Conditionnement	50 Unité(s)
Commande minimum	50 Unité(s)
Clé de vente	BE2242
Product key	BE2242
Page catalogue	Page 292 (C-1-2019)
GTIN	4055626004426
Poids par pièce (emballage compris)	21,9 g
Poids par pièce (hors emballage)	21,9 g
Numéro du tarif douanier	85369010
Pays d'origine	PL

PTTBS 2,5-TWIN/2P-PE - Bloc de jonction à 2 niveaux pour conducteur protection



3210606

<https://www.phoenixcontact.com/fr/produits/3210606>

Caractéristiques techniques

Propriétés du produit

Type de produit	Bloc de jonction enfichable
Nombre de connexions	6
Nombre de rangées	2

Propriétés d'isolation

Catégorie de surtension	III
Degré de pollution	3

Propriétés électriques

Tension de choc assignée	6 kV
Puissance dissipée maximale en condition nominale	0,77 W

Caractéristiques de raccordement

Pied pour PE	Oui
Nombre de raccordements par étage	3
Section nominale	2,5 mm ²

1er et 2e étage

Longueur à dénuder	8 mm ... 10 mm
Gabarit	A3
Connexion selon la norme	CEI 60947-7-1
Section de conducteur rigide	0,14 mm ² ... 4 mm ²
Section du conducteur AWG	26 ... 12 (conversion selon CEI)
Section de conducteur souple	0,14 mm ² ... 2,5 mm ²
Section de conducteur souple [AWG]	26 ... 12 (conversion selon CEI)
Section de conducteur flexible (embout sans douille en plastique)	0,14 mm ² ... 2,5 mm ²
Section de conducteur flexible (embout avec douille en plastique)	0,14 mm ² ... 2,5 mm ²
Courant de charge maximal	avec une section de conducteur rigide de 4 mm ²
Section nominale	2,5 mm ²

1er et 2e étage Section de raccordement par enfichage direct

Section de conducteur rigide	0,34 mm ² ... 4 mm ²
Section de conducteur flexible (embout sans douille en plastique)	0,5 mm ² ... 2,5 mm ²
Section de conducteur flexible (embout avec douille en plastique)	0,34 mm ² ... 2,5 mm ²

Dimensions

Largeur	5,2 mm
Largeur de couvercle	2,2 mm
Hauteur	111,8 mm
Profondeur	45,8 mm

PTTBS 2,5-TWIN/2P-PE - Bloc de jonction à 2 niveaux pour conducteur protection



3210606

<https://www.phoenixcontact.com/fr/produits/3210606>

Profondeur sur NS 35/7,5	55 mm
Profondeur sur NS 35/15	62,5 mm

Indications sur les matériaux

Coloris	vert/jaune
Classe d'inflammabilité selon UL 94	V0
Groupe d'isolant	I
Matériau isolant	PA
Utilisation d'un isolant statique au froid	-60 °C
Indice de température matériau isolant (DIN EN 60216-1 (VDE 0304-21))	125 °C
Indice relatif température matériau isolant (Elec. ; UL 746 B)	130 °C
Protection anti-incendie pour véhicules ferroviaires (DIN EN 45545-2) R22	HL 1 - HL 3
Protection anti-incendie pour véhicules ferroviaires (DIN EN 45545-2) R23	HL 1 - HL 3
Protection anti-incendie pour véhicules ferroviaires (DIN EN 45545-2) R24	HL 1 - HL 3
Protection anti-incendie pour véhicules ferroviaires (DIN EN 45545-2) R26	HL 1 - HL 3
Émission de chaleur calorimétrique NFPA 130 (ASTM E 1354)	27,5 MJ/kg
Inflammabilité en surface NFPA 130 (ASTM E 162)	réussi
Densité de gaz de combustion optique spécifique NFPA 130 (ASTM E 662)	réussi
Toxicité des gaz de combustion NFPA 130 (SMP 800C)	réussi

Propriétés mécaniques

Caractéristiques mécaniques

Paroi latérale ouverte	oui
------------------------	-----

Conditions environnementales et de durée de vie

Oscillations/grésillements sur bande large

Spécification de contrôle	DIN EN 50155 (VDE 0115-200):2018-05
Spectre	Essai de durée de vie catégorie 1, classe B, sur coffret du véhicule
Fréquence	$f_1 = 5 \text{ Hz}$ jusqu'à $f_2 = 150 \text{ Hz}$
Niveau ASD	$0,964 \text{ (m/s}^2\text{)}^2\text{/Hz}$
Accélération	0,58g
Durée de contrôle par axe	5 h
Sens du contrôle	Axes X, Y et Z
Résultat	Test réussi

Chocs

Spécification de contrôle	DIN EN 50155 (VDE 0115-200):2018-05
---------------------------	-------------------------------------

PTTBS 2,5-TWIN/2P-PE - Bloc de jonction à 2 niveaux pour conducteur protection



3210606

<https://www.phoenixcontact.com/fr/produits/3210606>

Forme de choc	Semi-sinusoidal
Accélération	5g
Durée des chocs	30 ms
Nombre de chocs dans chaque sens	3
Sens du contrôle	Axes X, Y et Z (pos. et nég.)
Résultat	Test réussi

Conditions ambiantes

Température ambiante (fonctionnement)	-60 °C ... 100 °C (température de service max. pendant une période brève, voir RTI Elec.)
Température ambiante (stockage/transport)	-25 °C ... 60 °C (pour une période limitée, pas plus de 24 h, de -60 °C °C à +70 °C)
Température ambiante (montage)	-5 °C ... 70 °C
Température ambiante (confirmation)	-5 °C ... 70 °C
Humidité de l'air admissible (stockage/transport)	30 % ... 70 %

Normes et spécifications

Connexion selon la norme	CEI 60947-7-1
--------------------------	---------------

Montage

Type de montage	NS 35/7,5
	NS 35/15

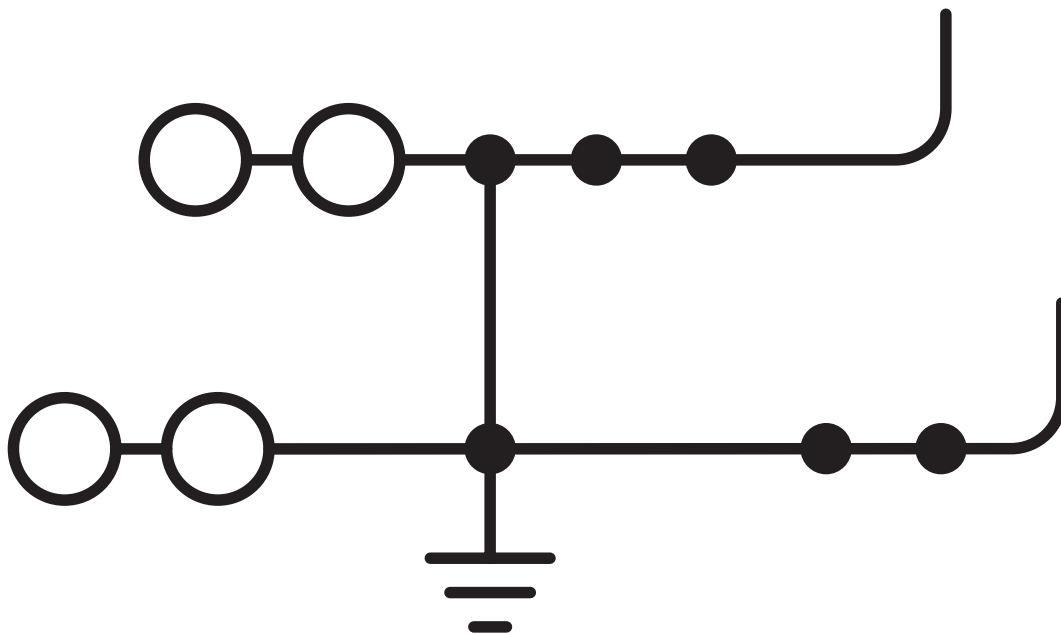
PTTBS 2,5-TWIN/2P-PE - Bloc de jonction à 2 niveaux pour conducteur protection

3210606

<https://www.phoenixcontact.com/fr/produits/3210606>

Dessins

Schéma de connexion



PTTBS 2,5-TWIN/2P-PE - Bloc de jonction à 2 niveaux pour conducteur protection



3210606

<https://www.phoenixcontact.com/fr/produits/3210606>

Homologations

 To download certificates, visit the product detail page: <https://www.phoenixcontact.com/fr/produits/3210606>

DNV

Identifiant de l'homologation: TAE00003JE



CSA

Identifiant de l'homologation: 13631

	Tension nominale U_N	Intensité nominale I_N	Section AWG	Section mm^2
Groupe utilisateur B	-	-	26 - 12	-
Groupe utilisateur C	-	-	26 - 12	-



EAC

Identifiant de l'homologation: RU C-DE.AI30.B.01102



cULus Recognized

Identifiant de l'homologation: E60425



EAC

Identifiant de l'homologation: RU C-DE.BL08.B.00644



cULus Recognized

Identifiant de l'homologation: E60425

PTTBS 2,5-TWIN/2P-PE - Bloc de jonction à 2 niveaux pour conducteur protection



3210606

<https://www.phoenixcontact.com/fr/produits/3210606>

Classifications

ECLASS

ECLASS-11.0	27141141
ECLASS-13.0	27250117

ETIM

ETIM 8.0	EC000901
----------	----------

UNSPSC

UNSPSC 21.0	39121400
-------------	----------

PTTBS 2,5-TWIN/2P-PE - Bloc de jonction à 2 niveaux pour conducteur protection



3210606

<https://www.phoenixcontact.com/fr/produits/3210606>

Conformité environnementale

China RoHS

Période d'utilisation conforme : illimitée = EFUP-e

Aucune substance dangereuse dépassant les valeurs seuils ;

PTTBS 2,5-TWIN/2P-PE - Bloc de jonction à 2 niveaux pour conducteur protection



3210606

<https://www.phoenixcontact.com/fr/produits/3210606>

Accessoires

FBS 2-5 - Pont enfichable

3030161

<https://www.phoenixcontact.com/fr/produits/3030161>



Pont enfichable, pas: 5,2 mm, nombre de pôles: 2, longueur: 23 mm, coloris: rouge

FBS 3-5 - Pont enfichable

3030174

<https://www.phoenixcontact.com/fr/produits/3030174>



Pont enfichable, pas: 5,2 mm, nombre de pôles: 3, longueur: 23 mm, coloris: rouge

PTTBS 2,5-TWIN/2P-PE - Bloc de jonction à 2 niveaux pour conducteur protection



3210606

<https://www.phoenixcontact.com/fr/produits/3210606>

FBS 4-5 - Pont enfichable

3030187

<https://www.phoenixcontact.com/fr/produits/3030187>



Pont enfichable, pas: 5,2 mm, nombre de pôles: 4, longueur: 23 mm, coloris: rouge

FBS 5-5 - Pont enfichable

3030190

<https://www.phoenixcontact.com/fr/produits/3030190>



Pont enfichable, pas: 5,2 mm, nombre de pôles: 5, longueur: 23 mm, coloris: rouge

PTTBS 2,5-TWIN/2P-PE - Bloc de jonction à 2 niveaux pour conducteur protection



3210606

<https://www.phoenixcontact.com/fr/produits/3210606>

FBS 10-5 - Pont enfichable

3030213

<https://www.phoenixcontact.com/fr/produits/3030213>



Pont enfichable, pas: 5,2 mm, nombre de pôles: 10, longueur: 23 mm, coloris: rouge

FBS 20-5 - Pont enfichable

3030226

<https://www.phoenixcontact.com/fr/produits/3030226>



Pont enfichable, pas: 5,2 mm, nombre de pôles: 20, coloris: rouge

PTTBS 2,5-TWIN/2P-PE - Bloc de jonction à 2 niveaux pour conducteur protection



3210606

<https://www.phoenixcontact.com/fr/produits/3210606>

FBS 50-5 - Pont enfichable

3038930

<https://www.phoenixcontact.com/fr/produits/3038930>



Pont enfichable, pas: 5,2 mm, nombre de pôles: 50, coloris: rouge

FBSR 2-5 - Pont enfichable

3033702

<https://www.phoenixcontact.com/fr/produits/3033702>



Pont enfichable, pas: 5,2 mm, nombre de pôles: 2, coloris: rouge

PTTBS 2,5-TWIN/2P-PE - Bloc de jonction à 2 niveaux pour conducteur protection



3210606

<https://www.phoenixcontact.com/fr/produits/3210606>

FBSR 3-5 - Pont enfichable

3001591

<https://www.phoenixcontact.com/fr/produits/3001591>



Pont enfichable, pas: 5,2 mm, nombre de pôles: 3, coloris: rouge

FBSR 4-5 - Pont enfichable

3001592

<https://www.phoenixcontact.com/fr/produits/3001592>



Pont enfichable, pas: 5,2 mm, nombre de pôles: 4, coloris: rouge

PTTBS 2,5-TWIN/2P-PE - Bloc de jonction à 2 niveaux pour conducteur protection

3210606

<https://www.phoenixcontact.com/fr/produits/3210606>

FBSR 5-5 - Pont enfichable

3001593

<https://www.phoenixcontact.com/fr/produits/3001593>

Pont enfichable, pas: 5,2 mm, nombre de pôles: 5, coloris: rouge



FBSR 10-5 - Pont enfichable

3033710

<https://www.phoenixcontact.com/fr/produits/3033710>

Pont enfichable, pas: 5,2 mm, nombre de pôles: 10, coloris: rouge



PTTBS 2,5-TWIN/2P-PE - Bloc de jonction à 2 niveaux pour conducteur protection

3210606

<https://www.phoenixcontact.com/fr/produits/3210606>

FBS 2-5 BU - Pont enfichable

3036877

<https://www.phoenixcontact.com/fr/produits/3036877>



Pont enfichable, pas: 5,2 mm, nombre de pôles: 2, coloris: bleu

FBS 3-5 BU - Pont enfichable

3036880

<https://www.phoenixcontact.com/fr/produits/3036880>



Pont enfichable, pas: 5,2 mm, nombre de pôles: 3, coloris: bleu

PTTBS 2,5-TWIN/2P-PE - Bloc de jonction à 2 niveaux pour conducteur protection

3210606

<https://www.phoenixcontact.com/fr/produits/3210606>

FBS 4-5 BU - Pont enfichable

3036893

<https://www.phoenixcontact.com/fr/produits/3036893>

Pont enfichable, pas: 5,2 mm, nombre de pôles: 4, coloris: bleu



FBS 5-5 BU - Pont enfichable

3036903

<https://www.phoenixcontact.com/fr/produits/3036903>

Pont enfichable, pas: 5,2 mm, nombre de pôles: 5, coloris: bleu



PTTBS 2,5-TWIN/2P-PE - Bloc de jonction à 2 niveaux pour conducteur protection

3210606

<https://www.phoenixcontact.com/fr/produits/3210606>

FBS 10-5 BU - Pont enfichable

3036916

<https://www.phoenixcontact.com/fr/produits/3036916>

Pont enfichable, pas: 5,2 mm, nombre de pôles: 10, coloris: bleu



FBS 20-5 BU - Pont enfichable

3036929

<https://www.phoenixcontact.com/fr/produits/3036929>

Pont enfichable, pas: 5,2 mm, nombre de pôles: 20, coloris: bleu



PTTBS 2,5-TWIN/2P-PE - Bloc de jonction à 2 niveaux pour conducteur protection



3210606

<https://www.phoenixcontact.com/fr/produits/3210606>

FBS 50-5 BU - Pont enfichable

3032114

<https://www.phoenixcontact.com/fr/produits/3032114>



Pont enfichable, pas: 5,2 mm, nombre de pôles: 50, coloris: bleu

ATP-STTB 4 - Séparateur

3030747

<https://www.phoenixcontact.com/fr/produits/3030747>

Séparateur, longueur: 88,7 mm, largeur: 2 mm, hauteur: 88,7 mm, coloris: gris



PTTBS 2,5-TWIN/2P-PE - Bloc de jonction à 2 niveaux pour conducteur protection



3210606

<https://www.phoenixcontact.com/fr/produits/3210606>

D-PTTBS 2,5-TWIN - Couvercle d'extrémité

3210608

<https://www.phoenixcontact.com/fr/produits/3210608>

Couvercle d'extrémité, largeur: 2,2 mm, hauteur: 111,8 mm, coloris: gris



SZF 1-0,6X3,5 - Tournevis

1204517

<https://www.phoenixcontact.com/fr/produits/1204517>

Outil de déverrouillage, pour blocs de jonction ST, s'utilise aussi comme tournevis pour tête fendue, dimensions : 0,6 x 3,5 x 100 mm, manche à deux composants, antidérapant



PTTBS 2,5-TWIN/2P-PE - Bloc de jonction à 2 niveaux pour conducteur protection

3210606

<https://www.phoenixcontact.com/fr/produits/3210606>

STP 5-2-ZB - Porte-repère

3037643

<https://www.phoenixcontact.com/fr/produits/3037643>



Porte-repère, encliquetable dans les blocs de jonction à ressort ST 2,5, repérables avec UC-TM 5, UC-TMF 5, UCT-TM 5, UCT-TMF 5, ZB 5 ou ZBF 5, gris, vierge, type de montage: encliquetage

GBS 5-25X12 - Etiquette de repérage de groupes de BJ pour repérage des modules

0810588

<https://www.phoenixcontact.com/fr/produits/0810588>



Etiquette de repérage de groupes de bloc de jonction, s'encliquette au centre des blocs de jonction à vis, à ressort ou pour raccordement rapide, repérage avec une étiquette 25 x 12 mm ou manuellement à l'aide du stylo B-STIFT, au niveau du pied avec ZB 5

PTTBS 2,5-TWIN/2P-PE - Bloc de jonction à 2 niveaux pour conducteur protection



3210606

<https://www.phoenixcontact.com/fr/produits/3210606>

GBS-ZB/26X6 - Etiquette de repérage de groupes de BJ pour repérage des modules

0809298

<https://www.phoenixcontact.com/fr/produits/0809298>



Etiquette de repérage de groupes de blocs de jonction, s'encliquette au centre des blocs de jonction à vis, à ressort ou à raccordement rapide, repérage avec ruban enfichable ESL 26 x 6 mm ou EST 25 x 6 mm, au niveau du pied avec un repérage ZB, longueur : 29 mm

PT-IL - Matériaux de montage

3208090

<https://www.phoenixcontact.com/fr/produits/3208090>

Autocollant de service pour la technologie Push-in



PTTBS 2,5-TWIN/2P-PE - Bloc de jonction à 2 niveaux pour conducteur protection



3210606

<https://www.phoenixcontact.com/fr/produits/3210606>

ST-BW - Outil de déverrouillage

1207608

<https://www.phoenixcontact.com/fr/produits/1207608>



Outil de déverrouillage, pour tous les ressorts de 2,5 mm² - 4,0 mm²

CEC 2,5 - Caches

3062757

<https://www.phoenixcontact.com/fr/produits/3062757>



Capot pour orifice de conducteur, 10 pôles, pour blocs de jonction par tension à ressort (ST) et blocs de jonction à technologie Push-in (PT) de 5,2 mm de largeur

PTTBS 2,5-TWIN/2P-PE - Bloc de jonction à 2 niveaux pour conducteur protection

3210606

<https://www.phoenixcontact.com/fr/produits/3210606>

WS PT 2,5 - Etiquette d'avertissement

1029026

<https://www.phoenixcontact.com/fr/produits/1029026>



Etiquette d'avertissement, jaune/noir, repéré: Symbole éclair, type de montage: enfichage, pour bloc de jonction au pas de : 5,2 mm

WS-DIO PT 2,5 - Etiquette d'avertissement

1029037

<https://www.phoenixcontact.com/fr/produits/1029037>



Etiquette d'avertissement, jaune/noir, repéré: Diode, type de montage: enfichage, pour bloc de jonction au pas de : 5,2 mm

PTTBS 2,5-TWIN/2P-PE - Bloc de jonction à 2 niveaux pour conducteur protection



3210606

<https://www.phoenixcontact.com/fr/produits/3210606>

PC - Etoile de détrompage

3040588

<https://www.phoenixcontact.com/fr/produits/3040588>



Etoile de détrompage, 4 éléments, largeur: 3 mm, hauteur: 3 mm, coloris: rouge

LPO 2,5/E - Fiche de prise

3270516

<https://www.phoenixcontact.com/fr/produits/3270516>



Fiche de prise, tension nominale: 800 V, intensité nominale: 24 A, nombre de pôles: 1, type de raccordement: Raccordement Push-in, Section de référence: 2,5 mm², section : 0,14 mm²- 4 mm², coloris: gris

PTTBS 2,5-TWIN/2P-PE - Bloc de jonction à 2 niveaux pour conducteur protection



3210606

<https://www.phoenixcontact.com/fr/produits/3210606>

LPO 2,5 - Fiche de prise

3270517

<https://www.phoenixcontact.com/fr/produits/3270517>



Fiche de prise, tension nominale: 800 V, intensité nominale: 24 A, nombre de pôles: 1, type de raccordement: Raccordement Push-in, Section de référence: 2,5 mm², section : 0,14 mm²- 4 mm², coloris: gris

LPS-5/E - Fiche de maintenance

3270520

<https://www.phoenixcontact.com/fr/produits/3270520>



Fiche de maintenance, tension nominale: 800 V, intensité nominale: 24 A, nombre de pôles: 1, type de raccordement: Raccordement Push-in, Section de référence: 2,5 mm², section : 0,14 mm²- 4 mm², coloris: rouge

PTTBS 2,5-TWIN/2P-PE - Bloc de jonction à 2 niveaux pour conducteur protection



3210606

<https://www.phoenixcontact.com/fr/produits/3210606>

LPS-5 - Fiche de maintenance

3270521

<https://www.phoenixcontact.com/fr/produits/3270521>



Fiche de maintenance, tension nominale: 800 V, intensité nominale: 24 A, nombre de pôles: 1, type de raccordement: Raccordement Push-in, Section de référence: 2,5 mm², section : 0,14 mm²- 4 mm², coloris: rouge

NS 35/ 7,5 PERF 2000MM - Profilé percé

0801733

<https://www.phoenixcontact.com/fr/produits/0801733>



Profilé percé, selon EN 60715, matériau: Acier, galvanisé, traité par passivation couche épaisse, Profil standard, coloris: argent, Conditionnement par 25 unités (50 m)

PTTBS 2,5-TWIN/2P-PE - Bloc de jonction à 2 niveaux pour conducteur protection



3210606

<https://www.phoenixcontact.com/fr/produits/3210606>

NS 35/ 7,5 UNPERF 2000MM - Profilé plein

0801681

<https://www.phoenixcontact.com/fr/produits/0801681>



Profilé plein, selon EN 60715, matériau: Acier, galvanisé, traité par passivation couche épaisse, Profil standard, coloris: argenté, Conditionnement par 25 unités (50 m)

NS 35/ 7,5 WH PERF 2000MM - Profilé percé

1204119

<https://www.phoenixcontact.com/fr/produits/1204119>



Profilé percé, selon EN 60715, matériau: Acier, galvanisé, passivation blanche, Profil standard, coloris: argenté, Conditionnement par 25 unités (50 m)

PTTBS 2,5-TWIN/2P-PE - Bloc de jonction à 2 niveaux pour conducteur protection



3210606

<https://www.phoenixcontact.com/fr/produits/3210606>

NS 35/ 7,5 WH UNPERF 2000MM-VPE 10 - Profilé plein

1204122

<https://www.phoenixcontact.com/fr/produits/1204122>



Profilé plein, selon EN 60715, matériau: Acier, galvanisé, passivation blanche, Profil standard, coloris: argenté, Conditionnement par 10 unités (20 m)

NS 35/ 7,5 AL UNPERF 2000MM - Profilé plein

0801704

<https://www.phoenixcontact.com/fr/produits/0801704>



Profilé plein, selon EN 60715, matériau: Aluminium, aucun revêtement, Profil standard, coloris: argenté, Conditionnement par 25 unités (50 m)

PTTBS 2,5-TWIN/2P-PE - Bloc de jonction à 2 niveaux pour conducteur protection

3210606

<https://www.phoenixcontact.com/fr/produits/3210606>

NS 35/ 7,5 ZN PERF 2000MM - Profilé percé

1206421

<https://www.phoenixcontact.com/fr/produits/1206421>



Profilé percé, selon EN 60715, matériau: Acier, galvanisé, Profil standard, coloris: argenté, Conditionnement par 25 unités (50 m)

NS 35/ 7,5 ZN UNPERF 2000MM - Profilé plein

1206434

<https://www.phoenixcontact.com/fr/produits/1206434>



Profilé plein, selon EN 60715, matériau: Acier, galvanisé, Profil standard, coloris: argenté, Conditionnement par 25 unités (50 m)

PTTBS 2,5-TWIN/2P-PE - Bloc de jonction à 2 niveaux pour conducteur protection

3210606

<https://www.phoenixcontact.com/fr/produits/3210606>

NS 35/ 7,5 CU UNPERF 2000MM-VPE 10 - Profilé plein

0801762

<https://www.phoenixcontact.com/fr/produits/0801762>



Profilé plein, selon EN 60715, matériau: Cuivre, aucun revêtement, Profil standard, coloris: cuivre, Conditionnement par 10 unités (20 m)

NS 35/ 7,5 CAP - Bouchon d'extrémité

1206560

<https://www.phoenixcontact.com/fr/produits/1206560>

Pièce de fermeture pour profilés NS 35/7,5



PTTBS 2,5-TWIN/2P-PE - Bloc de jonction à 2 niveaux pour conducteur protection

3210606

<https://www.phoenixcontact.com/fr/produits/3210606>

NS 35/15 PERF 2000MM - Profilé percé

1201730

<https://www.phoenixcontact.com/fr/produits/1201730>



Profilé percé, similaire à EN 60715, matériau: Acier, galvanisé, traité par passivation couche épaisse, Profil standard, coloris: argenté, Conditionnement par 25 unités (50 m)

NS 35/15 UNPERF 2000MM - Profilé plein

1201714

<https://www.phoenixcontact.com/fr/produits/1201714>



Profilé plein, similaire à EN 60715, matériau: Acier, galvanisé, traité par passivation couche épaisse, Profil standard, coloris: argenté, Conditionnement par 25 unités (50 m)

PTTBS 2,5-TWIN/2P-PE - Bloc de jonction à 2 niveaux pour conducteur protection

3210606

<https://www.phoenixcontact.com/fr/produits/3210606>

NS 35/15 WH PERF 2000MM - Profilé percé

0806602

<https://www.phoenixcontact.com/fr/produits/0806602>



Profilé percé, similaire à EN 60715, matériau: Acier, galvanisé, passivation blanche, Profil standard, coloris: blanc, Conditionnement par 25 unités (50 m)

NS 35/15 WH UNPERF 2000MM-VPE 10 - Profilé plein

1204135

<https://www.phoenixcontact.com/fr/produits/1204135>



Profilé plein, similaire à EN 60715, matériau: Acier, galvanisé, passivation blanche, Profil standard, coloris: argenté, Conditionnement par 10 unités (20 m)

PTTBS 2,5-TWIN/2P-PE - Bloc de jonction à 2 niveaux pour conducteur protection

3210606

<https://www.phoenixcontact.com/fr/produits/3210606>

NS 35/15 AL UNPERF 2000MM - Profilé plein

1201756

<https://www.phoenixcontact.com/fr/produits/1201756>



Profilé plein, similaire à EN 60715, matériau: Aluminium, aucun revêtement, Profil standard, coloris: argenté

NS 35/15 ZN PERF 2000MM - Profilé percé

1206599

<https://www.phoenixcontact.com/fr/produits/1206599>



Profilé percé, similaire à EN 60715, matériau: Acier, galvanisé, Profil standard, coloris: argenté, Conditionnement par 25 unités (50 m)

PTTBS 2,5-TWIN/2P-PE - Bloc de jonction à 2 niveaux pour conducteur protection

3210606

<https://www.phoenixcontact.com/fr/produits/3210606>

NS 35/15 ZN UNPERF 2000MM - Profilé plein

1206586

<https://www.phoenixcontact.com/fr/produits/1206586>



Profilé plein, similaire à EN 60715, matériau: Acier, galvanisé, Profil standard, coloris: argenté, Conditionnement par 25 unités (50 m)

NS 35/15 CU UNPERF 2000MM-VPE 10 - Profilé plein

1201895

<https://www.phoenixcontact.com/fr/produits/1201895>



Profilé plein, similaire à EN 60715, matériau: Cuivre, aucun revêtement, Profil standard, coloris: cuivre, Conditionnement par 10 unités (20 m)

PTTBS 2,5-TWIN/2P-PE - Bloc de jonction à 2 niveaux pour conducteur protection



3210606

<https://www.phoenixcontact.com/fr/produits/3210606>

NS 35/15 CAP - Bouchon d'extrémité

1206573

<https://www.phoenixcontact.com/fr/produits/1206573>

Pièce de fermeture pour profilés NS 35/15



NS 35/15-2,3 UNPERF 2000MM-VPE 10 - Profilé plein

1201798

<https://www.phoenixcontact.com/fr/produits/1201798>



Profilé plein, selon EN 60715, matériau: Acier, galvanisé, traité par passivation couche épaisse, Profil standard 2,3 mm, coloris: argenté, Conditionnement par 10 unités (20 m)

PTTBS 2,5-TWIN/2P-PE - Bloc de jonction à 2 niveaux pour conducteur protection



3210606

<https://www.phoenixcontact.com/fr/produits/3210606>

ZB 5 :UNBEDRUCKT - Ruban de repérage ZB

1050004

<https://www.phoenixcontact.com/fr/produits/1050004>



Ruban de repérage ZB, Rubans, blanc, vierge, repérable avec : PLOTMARK, CMS-P1-PLOTTER, type de montage: encliquetage, pour bloc de jonction au pas de : 5,2 mm, surface utile: 5,1 x 10,5 mm, Nombre d'étiquettes: 10

ZB 5 CUS - Ruban de repérage ZB

0824962

<https://www.phoenixcontact.com/fr/produits/0824962>



Ruban de repérage ZB, à commander : par bandes, blanc, impression selon les indications du client, type de montage: encliquetage dans la rainure de repérage élevée, pour bloc de jonction au pas de : 5,2 mm, surface utile: 5,15 x 10,5 mm, Nombre d'étiquettes: 10

PTTBS 2,5-TWIN/2P-PE - Bloc de jonction à 2 niveaux pour conducteur protection



3210606

<https://www.phoenixcontact.com/fr/produits/3210606>

ZB 5,LGS:FORTL.ZAHLEN - Ruban de repérage ZB

1050017

<https://www.phoenixcontact.com/fr/produits/1050017>



Ruban de repérage ZB, Rubans, blanc, repéré, impression longitudinale: numérotation continue 1 ... 10, 11 ... 20, etc. jusqu'à 491 ... 500, type de montage: encliquetage, pour bloc de jonction au pas de : 5,2 mm, surface utile: 5,15 x 10,5 mm, Nombre d'étiquettes: 10

ZB 5,QR:FORTL.ZAHLEN - Ruban de repérage ZB

1050020

<https://www.phoenixcontact.com/fr/produits/1050020>



Ruban de repérage ZB, blanc, impression transversale: numérotation continue 1 ... 10, 11 ... 20, etc. jusqu'à 491 ... 500, type de montage: encliquetage, pour bloc de jonction au pas de : 5,2 mm, surface utile: 5,15 x 10,5 mm

PTTBS 2,5-TWIN/2P-PE - Bloc de jonction à 2 niveaux pour conducteur protection

3210606

<https://www.phoenixcontact.com/fr/produits/3210606>

ZB 5,LGS:GLEICHE ZAHLEN - Ruban de repérage ZB

1050033

<https://www.phoenixcontact.com/fr/produits/1050033>

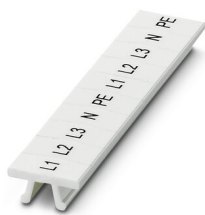


Ruban de repérage ZB, Rubans, blanc, repéré, repérable avec : CMS-P1-PLOTTER, impression longitudinale: chiffres identiques 1 ou 2, etc. jusqu'à 100, type de montage: encliquetage, pour bloc de jonction au pas de : 5,2 mm, surface utile: 5,15 x 10,5 mm, Nombre d'étiquettes: 10

ZB 5,LGS:L1-N,PE - Ruban de repérage ZB

1050415

<https://www.phoenixcontact.com/fr/produits/1050415>



Ruban de repérage ZB, Rubans, blanc, repéré, longitudinal: L1, L2, L3, N, PE, L1, L2, L3, N, PE, type de montage: encliquetage, pour bloc de jonction au pas de : 5,2 mm, surface utile: 5,15 x 10,5 mm, Nombre d'étiquettes: 10

PTTBS 2,5-TWIN/2P-PE - Bloc de jonction à 2 niveaux pour conducteur protection



3210606

<https://www.phoenixcontact.com/fr/produits/3210606>

UC-TM 5 - Repères pour blocs de jonction

0818108

<https://www.phoenixcontact.com/fr/produits/0818108>



Repères pour blocs de jonction, Plaque, blanc, vierge, repérable avec : BLUEMARK ID COLOR, BLUEMARK ID, BLUEMARK CLED, PLOTMARK, CMS-P1-PLOTTER, type de montage: encliquetage, pour bloc de jonction au pas de : 5,2 mm, surface utile: 4,6 x 10,5 mm, Nombre d'étiquettes: 96

UC-TM 5 CUS - Repères pour blocs de jonction

0824581

<https://www.phoenixcontact.com/fr/produits/0824581>



Repères pour blocs de jonction, à commander : sous forme de plaque, blanc, impression selon les indications du client, type de montage: encliquetage dans la rainure de repérage élevée, pour bloc de jonction au pas de : 5,2 mm, surface utile: 10,5 x 4,6 mm, Nombre d'étiquettes: 96

PTTBS 2,5-TWIN/2P-PE - Bloc de jonction à 2 niveaux pour conducteur protection



3210606

<https://www.phoenixcontact.com/fr/produits/3210606>

UCT-TM 5 - Repères pour blocs de jonction

0828734

<https://www.phoenixcontact.com/fr/produits/0828734>



Repères pour blocs de jonction, Plaque, blanc, vierge, repérable avec : TOPMARK NEO, LASER TOPMARK, BLUEMARK ID COLOR, BLUEMARK ID, BLUEMARK CLED, THERMOMARK PRIME, THERMOMARK CARD 2.0, THERMOMARK CARD, type de montage: encliquetage, pour bloc de jonction au pas de : 5,2 mm, surface utile: 4,6 x 10,5 mm, Nombre d'étiquettes: 72

UCT-TM 5 CUS - Repères pour blocs de jonction

0829595

<https://www.phoenixcontact.com/fr/produits/0829595>



Repères pour blocs de jonction, à commander : sous forme de plaque, blanc, impression selon les indications du client, type de montage: encliquetage dans la rainure de repérage élevée, pour bloc de jonction au pas de : 5,2 mm, surface utile: 4,6 x 10,5 mm, Nombre d'étiquettes: 72

PTTBS 2,5-TWIN/2P-PE - Bloc de jonction à 2 niveaux pour conducteur protection



3210606

<https://www.phoenixcontact.com/fr/produits/3210606>

GBS 5-25X5 - Etiquette de repérage de groupes de BJ pour repérage des modules

0829126

<https://www.phoenixcontact.com/fr/produits/0829126>



Étiquette de repérage de groupes, encliquetable au centre des blocs de jonction à vis, à ressort, Push-in ou à raccordement rapide, repérage avec une étiquette 24 x 4 mm ou manuellement avec le B-STIFT, au niveau du pied avec ZB 5

ZBF 5:UNBEDRUCKT - Ruban de repérage ZB, plat

0808642

<https://www.phoenixcontact.com/fr/produits/0808642>



Ruban de repérage ZB, plat, Rubans, blanc, vierge, repérable avec : PLOTMARK, CMS-P1-PLOTTER, type de montage: encliquetage, pour bloc de jonction au pas de : 5 mm, surface utile: 5,1 x 5,2 mm, Nombre d'étiquettes: 10

PTTBS 2,5-TWIN/2P-PE - Bloc de jonction à 2 niveaux pour conducteur protection

3210606

<https://www.phoenixcontact.com/fr/produits/3210606>

ZBF 5 CUS - Ruban de repérage ZB, plat

0825025

<https://www.phoenixcontact.com/fr/produits/0825025>



Ruban de repérage ZB, plat, à commander : par bandes, blanc, impression selon les indications du client, type de montage: encliquetage dans la rainure de repérage plate, pour bloc de jonction au pas de : 5 mm, surface utile: 5,15 x 5,15 mm, Nombre d'étiquettes: 10

ZBF 5,LGS:FORTL.ZAHLEN - Ruban de repérage ZB, plat

0808671

<https://www.phoenixcontact.com/fr/produits/0808671>



Ruban de repérage ZB, plat, Rubans, blanc, repéré, impression longitudinale: numérotation continue 1 ... 10, 11 ... 20, etc. jusqu'à 491 ... 500, type de montage: encliquetage, pour bloc de jonction au pas de : 5 mm, surface utile: 5,15 x 5,15 mm, Nombre d'étiquettes: 10

PTTBS 2,5-TWIN/2P-PE - Bloc de jonction à 2 niveaux pour conducteur protection



3210606

<https://www.phoenixcontact.com/fr/produits/3210606>

ZBF 5,QR:FORTL.ZAHLEN - Ruban de repérage ZB, plat

0808697

<https://www.phoenixcontact.com/fr/produits/0808697>



Ruban de repérage ZB, plat, Rubans, blanc, repéré, impression transversale: numérotation continue 1 ... 10, 11 ... 20, etc. jusqu'à 91 ... 100, type de montage: encliquetage, pour bloc de jonction au pas de : 5 mm, surface utile: 5,15 x 5,15 mm, Nombre d'étiquettes: 10

ZBF 5,LGS:GERADE ZAHLEN - Ruban de repérage ZB, plat

0810821

<https://www.phoenixcontact.com/fr/produits/0810821>



Ruban de repérage ZB, plat, Rubans, blanc, repéré, impression longitudinale: nombres pairs croissants 2 ... 20, 22 ... 40, etc. jusqu'à 82 ... 100, type de montage: encliquetage, pour bloc de jonction au pas de : 5 mm, surface utile: 5,15 x 5,15 mm, Nombre d'étiquettes: 10

PTTBS 2,5-TWIN/2P-PE - Bloc de jonction à 2 niveaux pour conducteur protection



3210606

<https://www.phoenixcontact.com/fr/produits/3210606>

ZBF 5,LGS:UNGERADE ZAHLEN - Ruban de repérage ZB, plat

0810863

<https://www.phoenixcontact.com/fr/produits/0810863>



Ruban de repérage ZB, plat, Rubans, blanc, repéré, impression longitudinale: numérotation impaire 1-19, 21-39, etc. jusqu'à 81-99, type de montage: encliquetage, pour bloc de jonction au pas de : 5 mm, surface utile: 5,15 x 5,15 mm, Nombre d'étiquettes: 10

UC-TMF 5 - Repères pour blocs de jonction

0818153

<https://www.phoenixcontact.com/fr/produits/0818153>



Repères pour blocs de jonction, Planche, blanc, vierge, repérable avec : BLUEMARK ID COLOR, BLUEMARK ID, BLUEMARK CLED, PLOTMARK, CMS-P1-PLOTTER, type de montage: encliquetage, pour bloc de jonction au pas de : 5,2 mm, surface utile: 4,6 x 5,1 mm, Nombre d'étiquettes: 96

PTTBS 2,5-TWIN/2P-PE - Bloc de jonction à 2 niveaux pour conducteur protection



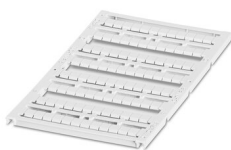
3210606

<https://www.phoenixcontact.com/fr/produits/3210606>

UC-TMF 5 CUS - Repères pour blocs de jonction

0824638

<https://www.phoenixcontact.com/fr/produits/0824638>



Repères pour blocs de jonction, à commander : sous forme de planche, blanc, impression selon les indications du client, type de montage: encliquetage dans la rainure de repérage plate, pour bloc de jonction au pas de : 5,2 mm, surface utile: 4,6 x 5,1 mm, Nombre d'étiquettes: 96

UCT-TMF 5 - Repères pour blocs de jonction

0828744

<https://www.phoenixcontact.com/fr/produits/0828744>



Repères pour blocs de jonction, Planche, blanc, vierge, repérable avec : TOPMARK NEO, LASER TOPMARK, BLUEMARK ID COLOR, BLUEMARK ID, BLUEMARK CLED, THERMOMARK PRIME, THERMOMARK CARD 2.0, THERMOMARK CARD, type de montage: encliquetage, pour bloc de jonction au pas de : 5,2 mm, surface utile: 4,4 x 4,7 mm, Nombre d'étiquettes: 72

PTTBS 2,5-TWIN/2P-PE - Bloc de jonction à 2 niveaux pour conducteur protection



3210606

<https://www.phoenixcontact.com/fr/produits/3210606>

UCT-TMF 5 CUS - Repères pour blocs de jonction

0829658

<https://www.phoenixcontact.com/fr/produits/0829658>



Repères pour blocs de jonction, à commander : sous forme de planche, blanc, impression selon les indications du client, type de montage: encliquetage dans la rainure de repérage plate, pour bloc de jonction au pas de : 5,2 mm, surface utile: 4,4 x 4,7 mm, Nombre d'étiquettes: 72

MPS-MT - Fiche de test

0201744

<https://www.phoenixcontact.com/fr/produits/0201744>



Fiche de test, avec raccordement soudé, section de conducteur jusqu'à 1 mm², nombre de pôles: 1, coloris: gris

PTTBS 2,5-TWIN/2P-PE - Bloc de jonction à 2 niveaux pour conducteur protection



3210606

<https://www.phoenixcontact.com/fr/produits/3210606>

MPS-IH WH - Manchon isolant

0201663

<https://www.phoenixcontact.com/fr/produits/0201663>

Manchon isolant, coloris: blanc



MPS-IH RD - Manchon isolant

0201676

<https://www.phoenixcontact.com/fr/produits/0201676>

Manchon isolant, coloris: rouge



PTTBS 2,5-TWIN/2P-PE - Bloc de jonction à 2 niveaux pour conducteur protection



3210606

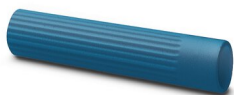
<https://www.phoenixcontact.com/fr/produits/3210606>

MPS-IH BU - Manchon isolant

0201689

<https://www.phoenixcontact.com/fr/produits/0201689>

Manchon isolant, coloris: bleu



MPS-IH YE - Manchon isolant

0201692

<https://www.phoenixcontact.com/fr/produits/0201692>

Manchon isolant, coloris: jaune



PTTBS 2,5-TWIN/2P-PE - Bloc de jonction à 2 niveaux pour conducteur protection



3210606

<https://www.phoenixcontact.com/fr/produits/3210606>

MPS-IH GN - Manchon isolant

0201702

<https://www.phoenixcontact.com/fr/produits/0201702>

Manchon isolant, coloris: vert



MPS-IH GY - Manchon isolant

0201728

<https://www.phoenixcontact.com/fr/produits/0201728>

Manchon isolant, coloris: gris



PTTBS 2,5-TWIN/2P-PE - Bloc de jonction à 2 niveaux pour conducteur protection

3210606

<https://www.phoenixcontact.com/fr/produits/3210606>

MPS-IH BK - Manchon isolant

0201731

<https://www.phoenixcontact.com/fr/produits/0201731>

Manchon isolant, coloris: noir



ISH 2,5/0,2 - Manchon isolant

3002843

<https://www.phoenixcontact.com/fr/produits/3002843>

Manchon isolant, coloris: blanc



PTTBS 2,5-TWIN/2P-PE - Bloc de jonction à 2 niveaux pour conducteur protection

3210606

<https://www.phoenixcontact.com/fr/produits/3210606>

ISH 2,5/0,5 - Manchon isolant

3002856

<https://www.phoenixcontact.com/fr/produits/3002856>



Manchon isolant, coloris: gris

ISH 2,5/1,0 - Manchon isolant

3002869

<https://www.phoenixcontact.com/fr/produits/3002869>



Manchon isolant, coloris: noir

PTTBS 2,5-TWIN/2P-PE - Bloc de jonction à 2 niveaux pour conducteur protection



3210606

<https://www.phoenixcontact.com/fr/produits/3210606>

PAI-4-FIX-5/6 BU - Adaptateur de test

3035975

<https://www.phoenixcontact.com/fr/produits/3035975>



Adaptateur d'essai 4 mm, pour bloc de jonction de pas 5,2 mm et 6,2 mm

PAI-4-FIX-5/6 OG - Adaptateur de test

3035974

<https://www.phoenixcontact.com/fr/produits/3035974>



Adaptateur d'essai 4 mm, pour bloc de jonction de pas 5,2 mm et 6,2 mm

PTTBS 2,5-TWIN/2P-PE - Bloc de jonction à 2 niveaux pour conducteur protection



3210606

<https://www.phoenixcontact.com/fr/produits/3210606>

PAI-4-FIX-5/6 YE - Adaptateur de test

3035977

<https://www.phoenixcontact.com/fr/produits/3035977>



Adaptateur d'essai 4 mm, pour bloc de jonction de pas 5,2 mm et 6,2 mm

PAI-4-FIX-5/6 RD - Adaptateur de test

3035976

<https://www.phoenixcontact.com/fr/produits/3035976>



Adaptateur d'essai 4 mm, pour bloc de jonction de pas 5,2 mm et 6,2 mm

PTTBS 2,5-TWIN/2P-PE - Bloc de jonction à 2 niveaux pour conducteur protection



3210606

<https://www.phoenixcontact.com/fr/produits/3210606>

PAI-4-FIX-5/6 GN - Adaptateur de test

3035978

<https://www.phoenixcontact.com/fr/produits/3035978>



Adaptateur d'essai 4 mm, pour bloc de jonction de pas 5,2 mm et 6,2 mm

PAI-4-FIX-5/6 BK - Adaptateur de test

3035980

<https://www.phoenixcontact.com/fr/produits/3035980>



Adaptateur d'essai 4 mm, pour bloc de jonction de pas 5,2 mm et 6,2 mm

PTTBS 2,5-TWIN/2P-PE - Bloc de jonction à 2 niveaux pour conducteur protection



3210606

<https://www.phoenixcontact.com/fr/produits/3210606>

PAI-4-FIX-5/6 GY - Adaptateur de test

3035982

<https://www.phoenixcontact.com/fr/produits/3035982>



Adaptateur d'essai 4 mm, pour bloc de jonction de pas 5,2 mm et 6,2 mm

PAI-4-FIX-5/6 VT - Adaptateur de test

3035979

<https://www.phoenixcontact.com/fr/produits/3035979>



Adaptateur d'essai 4 mm, pour bloc de jonction de pas 5,2 mm et 6,2 mm

PTTBS 2,5-TWIN/2P-PE - Bloc de jonction à 2 niveaux pour conducteur protection



3210606

<https://www.phoenixcontact.com/fr/produits/3210606>

PAI-4-FIX-5/6 BN - Adaptateur de test

3035981

<https://www.phoenixcontact.com/fr/produits/3035981>



Adaptateur d'essai 4 mm, pour bloc de jonction de pas 5,2 mm et 6,2 mm

PAI-4-FIX-5/6 WH - Adaptateur de test

3035983

<https://www.phoenixcontact.com/fr/produits/3035983>



Adaptateur d'essai 4 mm, pour bloc de jonction de pas 5,2 mm et 6,2 mm

PTTBS 2,5-TWIN/2P-PE - Bloc de jonction à 2 niveaux pour conducteur protection



3210606

<https://www.phoenixcontact.com/fr/produits/3210606>

PS-5 - Fiche de test

3030983

<https://www.phoenixcontact.com/fr/produits/3030983>



Fiche de test, Fiche d'essai juxtaposable, nombre de pôles: 1, coloris: rouge

DP PS-5 - Entretoise

3036725

<https://www.phoenixcontact.com/fr/produits/3036725>



Entretoise, largeur: 5,2 mm, hauteur: 22,4 mm, nombre de pôles: 1, coloris: rouge

PTTBS 2,5-TWIN/2P-PE - Bloc de jonction à 2 niveaux pour conducteur protection



3210606

<https://www.phoenixcontact.com/fr/produits/3210606>

PS-5/2,3MM RD - Fiche de test

3038723

<https://www.phoenixcontact.com/fr/produits/3038723>

Fiche de test, nombre de pôles: 1, coloris: rouge



PROJECT COMPLETE - Logiciel

1050453

<https://www.phoenixcontact.com/fr/produits/1050453>



Logiciel intuitif de planification et de repérage pour la planification de barrettes de raccordement et le marquage professionnel de matériaux de repérage pour les blocs de jonction, les conducteurs, les câbles, les appareils et les installations. Le logiciel est disponible au téléchargement

PTTBS 2,5-TWIN/2P-PE - Bloc de jonction à 2 niveaux pour conducteur protection

3210606

<https://www.phoenixcontact.com/fr/produits/3210606>

CLIPFIX 35 - Butée

3022218

<https://www.phoenixcontact.com/fr/produits/3022218>



Crampon terminal à montage rapide, pour profilé NS 35/7,5 ou NS 35/15, avec possibilité de repérage, largeur : 9,5 mm, coloris : gris

CLIPFIX 35-5 - Butée

3022276

<https://www.phoenixcontact.com/fr/produits/3022276>



Crampon terminal à montage rapide, pour profilé NS 35/7,5 ou NS 35/15, avec possibilité de repérage, possibilité de montage pour FBS...5, FBS...6, KSS 5, KSS 6, largeur : 5,15 mm, coloris : gris

PTTBS 2,5-TWIN/2P-PE - Bloc de jonction à 2 niveaux pour conducteur protection



3210606

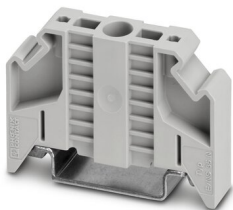
<https://www.phoenixcontact.com/fr/produits/3210606>

E/NS 35 N - Butée

0800886

<https://www.phoenixcontact.com/fr/produits/0800886>

Butée, largeur : 9,5 mm, coloris : gris



CRIMPFOX CENTRUS 6S - Pince à sertir

1213144

<https://www.phoenixcontact.com/fr/produits/1213144>



Pince à sertir, pour embouts isolés et non isolés suivant DIN 46228 Parties 1 et 4, de 0,14 mm² à 6 mm², également pour embouts TWIN jusqu'à 2 x 4 mm², ajustement automatique à la section, insertion latérale, avec revêtement anti-choc

PTTBS 2,5-TWIN/2P-PE - Bloc de jonction à 2 niveaux pour conducteur protection

3210606

<https://www.phoenixcontact.com/fr/produits/3210606>

CRIMPFOX CENTRUS 10S - Pince à sertir

1213154

<https://www.phoenixcontact.com/fr/produits/1213154>



Pince à sertir, pour embouts isolés et non isolés suivant DIN 46228 Partie 1 et 4, de 0,14 mm² à 10 mm², également pour embouts TWIN jusqu'à 2 x 4 mm², ajustement automatique à la section, insertion latérale, avec revêtement anti-choc

CRIMPFOX CENTRUS 6H - Pince à sertir

1213146

<https://www.phoenixcontact.com/fr/produits/1213146>



Pince à sertir, pour embouts isolés et non isolés suivant DIN 46228 Parties 1 et 4, de 0,14 mm² à 6 mm², également pour embouts TWIN jusqu'à 2 x 4 mm², ajustement automatique à la section, insertion latérale, avec revêtement anti-choc

PTTBS 2,5-TWIN/2P-PE - Bloc de jonction à 2 niveaux pour conducteur protection

3210606

<https://www.phoenixcontact.com/fr/produits/3210606>

CRIMPFOX CENTRUS 10H - Pince à sertir

1213156

<https://www.phoenixcontact.com/fr/produits/1213156>



Pince à sertir, pour embouts isolés et non isolés suivant DIN 46228 Partie 1 et 4, de $0,14 \text{ mm}^2$ à 10 mm^2 , également pour embouts TWIN jusqu'à $2 \times 4 \text{ mm}^2$, ajustement automatique à la section, insertion latérale, avec revêtement anti-choc

CRIMPFOX 10S - Pince à sertir

1212045

<https://www.phoenixcontact.com/fr/produits/1212045>



Pince à sertir pour embouts sans collier isolant suivant DIN 46228 Partie 1 et embouts avec collier isolant suivant DIN 46228 Partie 4, $0,14 \text{ mm}^2$... 10 mm^2 , dispositif de blocage déverrouillable, insertion latérale

PTTBS 2,5-TWIN/2P-PE - Bloc de jonction à 2 niveaux pour conducteur protection

3210606

<https://www.phoenixcontact.com/fr/produits/3210606>

CRIMPFOX 6H - Pince à sertir

1212046

<https://www.phoenixcontact.com/fr/produits/1212046>



Pince à sertir pour embouts sans collier isolant suivant DIN 46228 Partie 1 et embouts avec collier isolant suivant DIN 46228 Partie 4, 0,14 mm² ... 6 mm², dispositif de blocage déverrouillable, insertion latérale

CRIMPFOX 2,5-M - Pince à sertir

1212719

<https://www.phoenixcontact.com/fr/produits/1212719>



Pince à sertir pour embouts sans collier isolant suivant DIN 46228 Partie 1 et embouts avec collier isolant suivant DIN 46228 Partie 4, 0,25 mm² ... 2,5 mm², insertion latérale, sertissage trapézoïdal

PTTBS 2,5-TWIN/2P-PE - Bloc de jonction à 2 niveaux pour conducteur protection

3210606

<https://www.phoenixcontact.com/fr/produits/3210606>

CRIMPFOX 6-M - Pince à sertir

1212720

<https://www.phoenixcontact.com/fr/produits/1212720>



Pince à sertir pour embouts sans collier isolant suivant DIN 46228 Partie 1 et embouts avec collier isolant suivant DIN 46228 Partie 4, 0,25 mm² ... 6,0 mm², insertion latérale, sertissage trapézoïdal

CRIMPFOX 6 - Pince à sertir

1212034

<https://www.phoenixcontact.com/fr/produits/1212034>



Pince à sertir pour embouts sans collier isolant suivant DIN 46228 Partie 1 et embouts avec collier isolant suivant DIN 46228 Partie 4, 0,25 mm² ... 6,0 mm², insertion latérale, sertissage trapézoïdal

PTTBS 2,5-TWIN/2P-PE - Bloc de jonction à 2 niveaux pour conducteur protection

3210606

<https://www.phoenixcontact.com/fr/produits/3210606>

CRIMPFOX 6T - Pince à sertir

1212037

<https://www.phoenixcontact.com/fr/produits/1212037>



Pince à sertir pour embouts sans collier isolant suivant DIN 46228 Partie 1 et embouts avec collier isolant suivant DIN 46228 Partie 4, 0,25 mm² ... 6 mm², insertion latérale, sertissage trapézoïdal

CRIMPFOX 6T-F - Pince à sertir

1212038

<https://www.phoenixcontact.com/fr/produits/1212038>



Pince à sertir pour embouts sans collier isolant suivant DIN 46228 Partie 1 et embouts avec collier isolant suivant DIN 46228 Partie 4, 0,25 mm² ... 6 mm², insertion frontale, sertissage trapézoïdal

PTTBS 2,5-TWIN/2P-PE - Bloc de jonction à 2 niveaux pour conducteur protection

3210606

<https://www.phoenixcontact.com/fr/produits/3210606>

CRIMPFOX 6S-F - Pince à sertir

1212043

<https://www.phoenixcontact.com/fr/produits/1212043>



Pince à sertir pour embouts sans collier isolant suivant DIN 46228 Partie 1 et embouts avec collier isolant suivant DIN 46228 Partie 4, 0,5 mm² ... 6 mm², insertion frontale, sertissage quatre pans

CRIMPFOX-M - Pince à sertir

1212072

<https://www.phoenixcontact.com/fr/produits/1212072>



Corps de pince, pour recevoir les matrices de types de contacts les plus variés

PTTBS 2,5-TWIN/2P-PE - Bloc de jonction à 2 niveaux pour conducteur protection

3210606

<https://www.phoenixcontact.com/fr/produits/3210606>

PP-H 2,5/ 1 - Connecteurs

3209866

<https://www.phoenixcontact.com/fr/produits/3209866>



Connecteurs, tension nominale: 500 V, intensité nominale: 24 A, nombre de connexions: 1, nombre de pôles: 1, type de raccordement: Raccordement Push-in, 1er étage, Section de référence: 2,5 mm², section : 0,14 mm² - 4 mm², type de montage: Montage par enfichage, coloris: gris

PP-H 2,5/ 1 GNYE - Connecteurs

3210020

<https://www.phoenixcontact.com/fr/produits/3210020>



Connecteurs, tension nominale: 500 V, intensité nominale: 24 A, nombre de connexions: 1, nombre de pôles: 1, type de raccordement: Raccordement Push-in, 1er étage, Section de référence: 2,5 mm², section : 0,14 mm² - 4 mm², coloris: vert/jaune

PTTBS 2,5-TWIN/2P-PE - Bloc de jonction à 2 niveaux pour conducteur protection

3210606

<https://www.phoenixcontact.com/fr/produits/3210606>

PP-H 2,5/ 2 - Connecteurs

3209879

<https://www.phoenixcontact.com/fr/produits/3209879>



Connecteurs, tension nominale: 500 V, intensité nominale: 24 A, nombre de connexions: 2, nombre de pôles: 2, type de raccordement: Raccordement Push-in, 1er étage, Section de référence: 2,5 mm², section : 0,14 mm² - 4 mm², type de montage: Montage par enfichage, coloris: gris

PP-H 2,5/ 3 - Connecteurs

3209882

<https://www.phoenixcontact.com/fr/produits/3209882>



Connecteurs, tension nominale: 500 V, intensité nominale: 24 A, nombre de connexions: 3, nombre de pôles: 3, type de raccordement: Raccordement Push-in, 1er étage, Section de référence: 2,5 mm², section : 0,14 mm² - 4 mm², coloris: gris

PTTBS 2,5-TWIN/2P-PE - Bloc de jonction à 2 niveaux pour conducteur protection

3210606

<https://www.phoenixcontact.com/fr/produits/3210606>

PP-H 2,5/ 3 (1GNYE/2GY) - Connecteurs

3209883

<https://www.phoenixcontact.com/fr/produits/3209883>



Connecteurs, tension nominale: 500 V, intensité nominale: 24 A, nombre de connexions: 3, nombre de pôles: 3, type de raccordement: Raccordement Push-in, 1er étage, Section de référence: 2,5 mm², section : 0,14 mm² - 4 mm², coloris: gris

PP-H 2,5/ 4 - Connecteurs

3209895

<https://www.phoenixcontact.com/fr/produits/3209895>



Connecteurs, tension nominale: 500 V, intensité nominale: 24 A, nombre de connexions: 4, nombre de pôles: 4, type de raccordement: Raccordement Push-in, 1er étage, Section de référence: 2,5 mm², section : 0,14 mm² - 4 mm², coloris: gris

PTTBS 2,5-TWIN/2P-PE - Bloc de jonction à 2 niveaux pour conducteur protection

3210606

<https://www.phoenixcontact.com/fr/produits/3210606>

PP-H 2,5/ 4 (1GNYE/3GY) - Connecteurs

3209896

<https://www.phoenixcontact.com/fr/produits/3209896>



Connecteurs, tension nominale: 500 V, intensité nominale: 24 A, nombre de connexions: 4, nombre de pôles: 4, type de raccordement: Raccordement Push-in, 1er étage, Section de référence: 2,5 mm², section : 0,14 mm² - 4 mm², type de montage: Montage par enfichage, coloris: gris

PP-H 2,5/ 5 - Connecteurs

3209905

<https://www.phoenixcontact.com/fr/produits/3209905>



Connecteurs, tension nominale: 500 V, intensité nominale: 24 A, nombre de connexions: 5, nombre de pôles: 5, type de raccordement: Raccordement Push-in, 1er étage, Section de référence: 2,5 mm², section : 0,14 mm² - 4 mm², type de montage: Montage par enfichage, coloris: gris

PTTBS 2,5-TWIN/2P-PE - Bloc de jonction à 2 niveaux pour conducteur protection

3210606

<https://www.phoenixcontact.com/fr/produits/3210606>

PP-H 2,5/ 6 - Connecteurs

3209918

<https://www.phoenixcontact.com/fr/produits/3209918>



Connecteurs, tension nominale: 500 V, intensité nominale: 24 A, nombre de connexions: 6, nombre de pôles: 6, type de raccordement: Raccordement Push-in, 1er étage, Section de référence: 2,5 mm², section : 0,14 mm² - 4 mm², type de montage: Montage par enfichage, coloris: gris

PP-H 2,5/ 7 - Connecteurs

3209921

<https://www.phoenixcontact.com/fr/produits/3209921>



Connecteurs, tension nominale: 500 V, intensité nominale: 24 A, nombre de connexions: 7, nombre de pôles: 7, type de raccordement: Raccordement Push-in, 1er étage, Section de référence: 2,5 mm², section : 0,14 mm² - 4 mm², coloris: gris

PTTBS 2,5-TWIN/2P-PE - Bloc de jonction à 2 niveaux pour conducteur protection

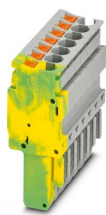
3210606

<https://www.phoenixcontact.com/fr/produits/3210606>

PP-H 2,5/ 7 (1GNYE/6GY) - Connecteurs

3209922

<https://www.phoenixcontact.com/fr/produits/3209922>



Connecteurs, tension nominale: 500 V, intensité nominale: 24 A, nombre de connexions: 7, nombre de pôles: 7, type de raccordement: Raccordement Push-in, 1er étage, Section de référence: 2,5 mm², section : 0,14 mm² - 4 mm², coloris: gris

PP-H 2,5/ 8 - Connecteurs

3209934

<https://www.phoenixcontact.com/fr/produits/3209934>



Connecteurs, tension nominale: 500 V, intensité nominale: 24 A, nombre de connexions: 8, nombre de pôles: 8, type de raccordement: Raccordement Push-in, 1er étage, Section de référence: 2,5 mm², section : 0,14 mm² - 4 mm², type de montage: Montage par enfichage, coloris: gris

PTTBS 2,5-TWIN/2P-PE - Bloc de jonction à 2 niveaux pour conducteur protection

3210606

<https://www.phoenixcontact.com/fr/produits/3210606>

PP-H 2,5/ 9 - Connecteurs

3209947

<https://www.phoenixcontact.com/fr/produits/3209947>



Connecteurs, tension nominale: 500 V, intensité nominale: 24 A, nombre de connexions: 9, nombre de pôles: 9, type de raccordement: Raccordement Push-in, 1er étage, Section de référence: 2,5 mm², section : 0,14 mm² - 4 mm², coloris: gris

PP-H 2,5/1-L - Connecteurs

3210062

<https://www.phoenixcontact.com/fr/produits/3210062>



Connecteurs, tension nominale: 500 V, intensité nominale: 24 A, nombre de connexions: 1, nombre de pôles: 1, type de raccordement: Raccordement Push-in, 1er étage, Section de référence: 2,5 mm², section : 0,14 mm² - 4 mm², coloris: gris

PTTBS 2,5-TWIN/2P-PE - Bloc de jonction à 2 niveaux pour conducteur protection

3210606

<https://www.phoenixcontact.com/fr/produits/3210606>

PP-H 2,5/1-L GNYE - Connecteurs

3210088

<https://www.phoenixcontact.com/fr/produits/3210088>



Connecteurs, tension nominale: 500 V, intensité nominale: 24 A, nombre de connexions: 1, nombre de pôles: 1, type de raccordement: Raccordement Push-in, 1er étage, Section de référence: 2,5 mm², section : 0,14 mm² - 4 mm², coloris: vert/jaune

PP-H 2,5/1-M - Connecteurs

3210091

<https://www.phoenixcontact.com/fr/produits/3210091>



Connecteurs, tension nominale: 500 V, intensité nominale: 24 A, nombre de pôles: 1, type de raccordement: Raccordement Push-in, 1er étage, Section de référence: 2,5 mm², section : 0,14 mm² - 4 mm², coloris: gris

PTTBS 2,5-TWIN/2P-PE - Bloc de jonction à 2 niveaux pour conducteur protection

3210606

<https://www.phoenixcontact.com/fr/produits/3210606>

PP-H 2,5/1-M GNYE - Connecteurs

3210114

<https://www.phoenixcontact.com/fr/produits/3210114>



Connecteurs, tension nominale: 500 V, intensité nominale: 24 A, nombre de connexions: 1, nombre de pôles: 1, type de raccordement: Raccordement Push-in, 1er étage, Section de référence: 2,5 mm², section : 0,14 mm² - 4 mm², coloris: vert/jaune

PP-H 2,5/1-R - Connecteurs

3210127

<https://www.phoenixcontact.com/fr/produits/3210127>



Connecteurs, tension nominale: 500 V, intensité nominale: 24 A, nombre de connexions: 1, nombre de pôles: 1, type de raccordement: Raccordement Push-in, 1er étage, Section de référence: 2,5 mm², section : 0,14 mm² - 4 mm², coloris: gris

PTTBS 2,5-TWIN/2P-PE - Bloc de jonction à 2 niveaux pour conducteur protection

3210606

<https://www.phoenixcontact.com/fr/produits/3210606>

PP-H 2,5/1-R GNYE - Connecteurs

3210143

<https://www.phoenixcontact.com/fr/produits/3210143>



Connecteurs, tension nominale: 500 V, intensité nominale: 24 A, nombre de connexions: 1, nombre de pôles: 1, type de raccordement: Raccordement Push-in, 1er étage, Section de référence: 2,5 mm², section : 0,14 mm² - 4 mm², coloris: vert/jaune

PP-H 2,5/10 - Connecteurs

3209950

<https://www.phoenixcontact.com/fr/produits/3209950>



Connecteurs, tension nominale: 500 V, intensité nominale: 24 A, nombre de connexions: 10, nombre de pôles: 10, type de raccordement: Raccordement Push-in, 1er étage, Section de référence: 2,5 mm², section : 0,14 mm² - 4 mm², coloris: gris

PTTBS 2,5-TWIN/2P-PE - Bloc de jonction à 2 niveaux pour conducteur protection



3210606

<https://www.phoenixcontact.com/fr/produits/3210606>

PP-H 2,5/11 - Connecteurs

3209963

<https://www.phoenixcontact.com/fr/produits/3209963>



Connecteurs, tension nominale: 500 V, intensité nominale: 24 A, nombre de connexions: 11, nombre de pôles: 11, type de raccordement: Raccordement Push-in, 1er étage, Section de référence: 2,5 mm², section : 0,14 mm² - 4 mm², coloris: gris

PP-H 2,5/12 - Connecteurs

3209976

<https://www.phoenixcontact.com/fr/produits/3209976>



Connecteurs, tension nominale: 500 V, intensité nominale: 24 A, nombre de connexions: 12, nombre de pôles: 12, type de raccordement: Raccordement Push-in, 1er étage, Section de référence: 2,5 mm², section : 0,14 mm² - 4 mm², coloris: gris

PTTBS 2,5-TWIN/2P-PE - Bloc de jonction à 2 niveaux pour conducteur protection



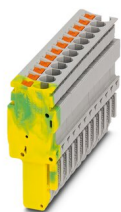
3210606

<https://www.phoenixcontact.com/fr/produits/3210606>

PP-H 2,5/12 (1GNYE/11GY) - Connecteurs

3209977

<https://www.phoenixcontact.com/fr/produits/3209977>



Connecteurs, tension nominale: 500 V, intensité nominale: 24 A, nombre de connexions: 12, nombre de pôles: 12, type de raccordement: Raccordement Push-in, 1er étage, Section de référence: 2,5 mm², section : 0,14 mm² - 4 mm², coloris: gris

PP-H 2,5/13 - Connecteurs

3209989

<https://www.phoenixcontact.com/fr/produits/3209989>



Connecteurs, tension nominale: 500 V, intensité nominale: 24 A, nombre de connexions: 13, nombre de pôles: 13, type de raccordement: Raccordement Push-in, 1er étage, Section de référence: 2,5 mm², section : 0,14 mm² - 4 mm², coloris: gris

PTTBS 2,5-TWIN/2P-PE - Bloc de jonction à 2 niveaux pour conducteur protection



3210606

<https://www.phoenixcontact.com/fr/produits/3210606>

PP-H 2,5/14 - Connecteurs

3209992

<https://www.phoenixcontact.com/fr/produits/3209992>



Connecteurs, tension nominale: 500 V, intensité nominale: 24 A, nombre de connexions: 14, nombre de pôles: 14, type de raccordement: Raccordement Push-in, 1er étage, Section de référence: 2,5 mm², section : 0,14 mm² - 4 mm², coloris: gris

PP-H 2,5/15 - Connecteurs

3210004

<https://www.phoenixcontact.com/fr/produits/3210004>



Connecteurs, tension nominale: 500 V, intensité nominale: 24 A, nombre de connexions: 15, nombre de pôles: 15, type de raccordement: Raccordement Push-in, 1er étage, Section de référence: 2,5 mm², section : 0,14 mm² - 4 mm², coloris: gris

PTTBS 2,5-TWIN/2P-PE - Bloc de jonction à 2 niveaux pour conducteur protection



3210606

<https://www.phoenixcontact.com/fr/produits/3210606>

PP-H 2,5/20 - Connecteurs

3061884

<https://www.phoenixcontact.com/fr/produits/3061884>



Connecteurs, tension nominale: 500 V, intensité nominale: 24 A, nombre de connexions: 20, nombre de pôles: 20, type de raccordement: Raccordement Push-in, 1er étage, Section de référence: 2,5 mm², section : 0,14 mm² - 4 mm², coloris: gris

PP-H 2,5/24 - Connecteurs

3061897

<https://www.phoenixcontact.com/fr/produits/3061897>



Connecteurs, tension nominale: 500 V, intensité nominale: 24 A, nombre de connexions: 24, nombre de pôles: 24, type de raccordement: Raccordement Push-in, 1er étage, Section de référence: 2,5 mm², section : 0,14 mm² - 4 mm², coloris: gris

Phoenix Contact 2023 © - Tous droits réservés

<https://www.phoenixcontact.com>

PHOENIX CONTACT SAS

52 Boulevard de Beaubourg Emerainville

77436 Marne La Vallée Cedex 2 France

+33 (0) 1 60 17 98 98

documentation@phoenixcontact.fr