

# CABLE-D37F/FLK50/2,0M/ETHA - Câble



1210706

<https://www.phoenixcontact.com/fr/produits/1210706>

Veillez tenir compte du fait que les données affichées dans ce document PDF proviennent de notre catalogue en ligne. Vous trouverez les données complètes dans la documentation utilisateur. Nos conditions générales d'utilisation des téléchargements sont applicables.



Câble rond pré-équipé; automate: Siemens SIMATIC® ET 200SP HA; raccordement 1 : Connecteur femelle D-SUB (1x 37-pôles); raccordement 2 : IDC/FLK connecteur femelle (1x 50-pôles); longueur de câble: 2 m

## Données commerciales

Référence	1210706
Conditionnement	1 Unité(s)
Commande minimum	1 Unité(s)
Remarque	Fabrication à la commande (pas de reprise)
Clé de vente	CK2155
Product key	CK2155
GTIN	4063151282646
Poids par pièce (emballage compris)	460 g
Poids par pièce (hors emballage)	460 g
Numéro du tarif douanier	85444290
Pays d'origine	DE

## Caractéristiques techniques

### Propriétés du produit

Type de produit	Câble préconfectionné
-----------------	-----------------------

### Conditions environnementales et de durée de vie

#### Conditions ambiantes

Indice de protection	IP00
Indice de protection (Emplacement de montage)	≥ IP54 (Emplacement de montage)
Température ambiante (fonctionnement)	-40 °C ... 70 °C (Pose fixe)
	-10 °C ... 70 °C (Pose souple)
Température ambiante (stockage/transport)	-40 °C ... 80 °C
Altitude	≤ 2000 m

### Propriétés électriques

Tension de service (AC)	≤ 30 V AC
Tension de service (DC)	≤ 60 V DC
Durée d'enclenchement	100 % ED
Courant (par chemin, 50 °C)	≤ 1 A (à l'état déroulé, voir déclassement)
Courant (par chemin, 70 °C)	≤ 0,6 A (à l'état déroulé, voir déclassement)

#### Automate pris en charge SIEMENS ET 200SP HA

Bloc de terminal adapté	6DL1193-6TP00-0BH1
	6DL1193-6TP00-0DH1
	6DL1193-6TP00-0BM1
	6DL1193-6TP00-0DM1
Module de périphérie adapté	6DL1131-6BL00-0PH1 (Terminal Block H1/M1)
	6DL1132-6BL00-0PH1 (Terminal Block H1/M1)

### Câble/conducteur

Longueur du câble	2 m
-------------------	-----

#### 50X0.14 [PVC]

Style UL AWM	2464/1061
Nombre de pôles	50
Blindé	non
Type	50X0.14 [PVC]
Type de conducteur	Câble rond pré-équipé
Structure du conducteur ligne de signal	7x 0,16 mm
AWG ligne de signaux	26
Section de câble	50x 0,14 mm <sup>2</sup>
Diamètre de fil avec isolant	1 mm ±0,03 mm
Diamètre extérieur du câble	10,3 mm ±0,4 mm
Gaine extérieure, matériau	PVC semi-rigide

# CABLE-D37F/FLK50/2,0M/ETHA - Câble



1210706

<https://www.phoenixcontact.com/fr/produits/1210706>

Gaine extérieure, coloris	gris
Matériau conducteur	Cordon Cu étamé
Résistance de la ligne	≤ 145 Ω/km (20 °C)
Résistance d'isolement	≥ 20 MΩ*km (20 °C)
Rayon de courbure minimal, pose fixe	86 mm
Rayon de courbure minimal, pose souple	161 mm
Cycles de flexion max.	5000 (Avec rayon ≥ 15 x diamètre extérieur)
Absence d'halogène	non
Résistance à la propagation des flammes	CEI 60332-1-2 (conduite)
	VDE 0842, Partie 332-1-2 (conduite)
	CEI 60332-3-22 (conduite)
	UL VW-1
	CSA FT-1
Résistance à l'huile	contre les projections occasionnelles (conduite)

## color code

IDC/FLK50 (1)	D-SUB37 (17) = noir
IDC/FLK50 (2)	D-SUB37 (17) = marron
IDC/FLK50 (3)	D-SUB37 (1) = rouge
IDC/FLK50 (4)	D-SUB37 (2) = orange
IDC/FLK50 (5)	D-SUB37 (3) = jaune
IDC/FLK50 (6)	D-SUB37 (4) = vert
IDC/FLK50 (7)	D-SUB37 (5) = bleu
IDC/FLK50 (8)	D-SUB37 (6) = violet
IDC/FLK50 (9)	D-SUB37 (7) = gris
IDC/FLK50 (10)	D-SUB37 (8) = blanc
IDC/FLK50 (11)	D-SUB37 (36) = blanc-noir
IDC/FLK50 (12)	D-SUB37 (36) = blanc-marron
IDC/FLK50 (13)	D-SUB37 (17) = blanc-rouge
IDC/FLK50 (14)	D-SUB37 (17) = blanc-orange
IDC/FLK50 (15)	D-SUB37 (9) = blanc-jaune
IDC/FLK50 (16)	D-SUB37 (10) = blanc-vert
IDC/FLK50 (17)	D-SUB37 (11) = blanc-bleu
IDC/FLK50 (18)	D-SUB37 (12) = blanc-violet
IDC/FLK50 (19)	D-SUB37 (13) = blanc-gris
IDC/FLK50 (20)	D-SUB37 (14) = marron-noir
IDC/FLK50 (21)	D-SUB37 (15) = marron-rouge
IDC/FLK50 (22)	D-SUB37 (16) = marron-orange
IDC/FLK50 (23)	D-SUB37 (36) = marron-jaune
IDC/FLK50 (24)	D-SUB37 (36) = marron-vert
IDC/FLK50 (25)	D-SUB37 (18) = marron-bleu
IDC/FLK50 (26)	D-SUB37 (18) = marron-violet
IDC/FLK50 (27)	D-SUB37 (20) = marron-gris
IDC/FLK50 (28)	D-SUB37 (21) = marron-blanc

# CABLE-D37F/FLK50/2,0M/ETHA - Câble



1210706

<https://www.phoenixcontact.com/fr/produits/1210706>

IDC/FLK50 (29)	D-SUB37 (22) = vert-noir
IDC/FLK50 (30)	D-SUB37 (23) = vert-marron
IDC/FLK50 (31)	D-SUB37 (24) = vert-rouge
IDC/FLK50 (32)	D-SUB37 (25) = vert-orange
IDC/FLK50 (33)	D-SUB37 (26) = vert-bleu
IDC/FLK50 (34)	D-SUB37 (27) = vert-violet
IDC/FLK50 (35)	D-SUB37 (37) = vert-gris
IDC/FLK50 (36)	D-SUB37 (37) = vert-blanc
IDC/FLK50 (37)	D-SUB37 (18) = jaune-noir
IDC/FLK50 (38)	D-SUB37 (18) = jaune-marron
IDC/FLK50 (39)	D-SUB37 (28) = jaune-rouge
IDC/FLK50 (40)	D-SUB37 (29) = jaune-orange
IDC/FLK50 (41)	D-SUB37 (30) = jaune-bleu
IDC/FLK50 (42)	D-SUB37 (31) = jaune-violet
IDC/FLK50 (43)	D-SUB37 (32) = jaune-gris
IDC/FLK50 (44)	D-SUB37 (33) = jaune-blanc
IDC/FLK50 (45)	D-SUB37 (34) = gris-noir
IDC/FLK50 (46)	D-SUB37 (35) = gris-marron
IDC/FLK50 (47)	D-SUB37 (37) = gris-rouge
IDC/FLK50 (48)	D-SUB37 (37) = gris-orange

## Caractéristiques de raccordement

### Raccordement 1

Connexion selon la norme	CEI 60807-2
	DIN 41652
Type de raccordement	Connecteur femelle D-SUB
Filetage vis	UNC 4-40
	M2,5
Nombre de connexions	1
Nombre de pôles	37
Couple de serrage	0,2 Nm
Cycles d'enfichage	> 200
Pas	2,77 mm

### Raccordement 2

Connexion selon la norme	selon CEI 60603-13
Type de raccordement	IDC/FLK connecteur femelle
Nombre de connexions	1
Nombre de pôles	50
Cycles d'enfichage	> 50
Pas	2,54 mm

## Remarques

Généralités	Pour une utilisation conforme, il convient de respecter les
-------------	---

# CABLE-D37F/FLK50/2,0M/ETHA - Câble



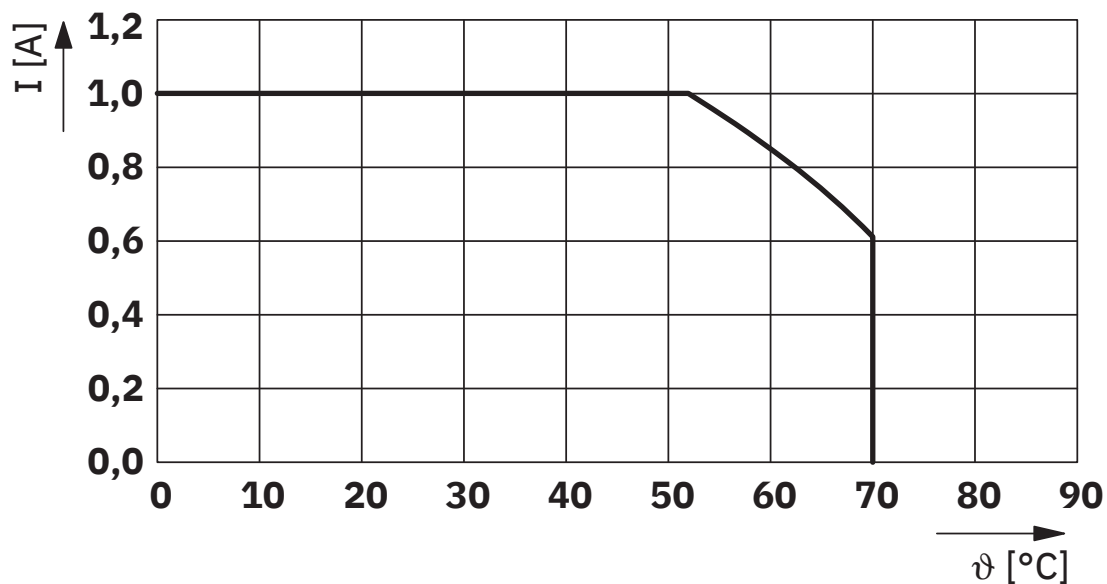
1210706

<https://www.phoenixcontact.com/fr/produits/1210706>

prescriptions de la directive d'installation (voir Téléchargements).  
En cas d'application ou d'utilisation avec des produits d'autres fabricants, il faut en outre respecter les prescriptions, les consignes de sécurité et avertissements du fabricant tiers concerné.

## Dessins

Diagramme



Courant maximum autorisé par voie, déroulé

# CABLE-D37F/FLK50/2,0M/ETHA - Câble



1210706

<https://www.phoenixcontact.com/fr/produits/1210706>

## Homologations

To download certificates, visit the product detail page: <https://www.phoenixcontact.com/fr/produits/1210706>



### EAC

Identifiant de l'homologation: RU\*-DE.HB\*35.B00385



### UL Listed

Identifiant de l'homologation: FILE E 238705

	Tension nominale $U_N$	Intensité nominale $I_N$	Section AWG	Section $\text{mm}^2$
	125 V	1 A	-	-



### cUL Listed

Identifiant de l'homologation: FILE E 238705

	Tension nominale $U_N$	Intensité nominale $I_N$	Section AWG	Section $\text{mm}^2$
	125 V	1 A	-	-

### cULus Listed

# CABLE-D37F/FLK50/2,0M/ETHA - Câble



1210706

<https://www.phoenixcontact.com/fr/produits/1210706>

## Classifications

### ECLASS

ECLASS-11.0	27242220
ECLASS-12.0	27242220
ECLASS-13.0	27242220

### ETIM

ETIM 8.0	EC000237
----------	----------

### UNSPSC

UNSPSC 21.0	26121600
-------------	----------



# CABLE-D37F/FLK50/2,0M/ETHA - Câble



1210706

<https://www.phoenixcontact.com/fr/produits/1210706>

## Conformité environnementale

REACH SVHC	Lead 7439-92-1
China RoHS	Période d'utilisation conforme (EFUP) : 50 ans
	Vous trouverez des informations sur les substances dangereuses dans la déclaration du fabricant dans l'onglet « Téléchargements »

# CABLE-D37F/FLK50/2,0M/ETHA - Câble

1210706

<https://www.phoenixcontact.com/fr/produits/1210706>

## Accessoires

### FLKM-PA-D37/ETHA - Adaptateur frontal

1076338

<https://www.phoenixcontact.com/fr/produits/1076338>



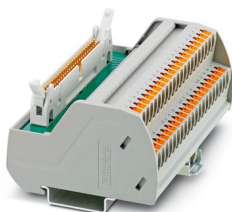
Adaptateur frontal VARIOFACE pour Siemens SIMATIC® ET 200SP HA, avec un connecteur mâle D-SUB 37 pôles pour modules périphériques numériques 24 V DC et analogiques, max. 32 canaux commutables

---

### VIP-2/PT/FLK50/PLC - Module passif

2903803

<https://www.phoenixcontact.com/fr/produits/2903803>



Module interface VARIOFACE, avec raccordement Push-in, pour 32 canaux

# CABLE-D37F/FLK50/2,0M/ETHA - Câble

1210706

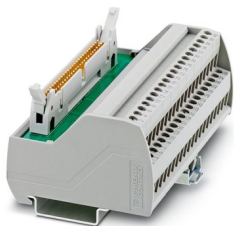
<https://www.phoenixcontact.com/fr/produits/1210706>



## VIP-2/SC/FLK50/PLC - Module passif

2315227

<https://www.phoenixcontact.com/fr/produits/2315227>



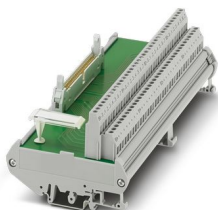
Module d'interface VARIOFACE pour 32 voies

---

## FLKM 50/32P/PLC - Module passif

2291121

<https://www.phoenixcontact.com/fr/produits/2291121>



Module d'interface VARIOFACE, pour 32 voies avec chacune une borne supplémentaire par signal, pour un potentiel positif commun

# CABLE-D37F/FLK50/2,0M/ETHA - Câble

1210706

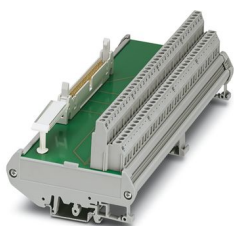
<https://www.phoenixcontact.com/fr/produits/1210706>



## FLKM 50/32M/PLC - Module passif

2289719

<https://www.phoenixcontact.com/fr/produits/2289719>



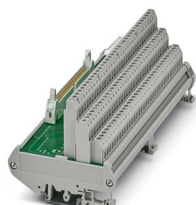
Module d'interface VARIOFACE, pour 32 voies avec chacune une borne supplémentaire par signal, pour un potentiel négatif commun

---

## FLKMS 50/32IM/PLC - Module passif

2284523

<https://www.phoenixcontact.com/fr/produits/2284523>



Module VARIOFACE pour raccorder 32 détecteurs PNP

# CABLE-D37F/FLK50/2,0M/ETHA - Câble

1210706

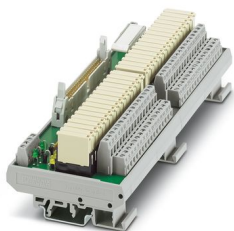
<https://www.phoenixcontact.com/fr/produits/1210706>



## UMK-32 RM/MR-G24/1/PLC - Module actif

2979472

<https://www.phoenixcontact.com/fr/produits/2979472>



Module de sorties VARIOFACE, avec 32 relais miniatures enfichés, chacun avec 1 contact NO, pour 24 V DC (relais inclus)

---

## UM-32 RM/RT-G24/21/PLC - Module actif

2968373

<https://www.phoenixcontact.com/fr/produits/2968373>



Module de sorties Varioface, avec 32 relais miniatures enfichés, 1 contact inverseur, pour 24 V DC (relais inclus)

# CABLE-D37F/FLK50/2,0M/ETHA - Câble

1210706

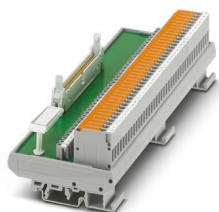
<https://www.phoenixcontact.com/fr/produits/1210706>



## FLKM 50/KDS3-MT/PPA/PLC - Module passif

2290614

<https://www.phoenixcontact.com/fr/produits/2290614>



Module d'interface VARIOFACE, pour 32 voies, avec bloc de jonction à couteau de sectionnement et alvéoles de test côtés terrain et système

---

Phoenix Contact 2024 © - Tous droits réservés

<https://www.phoenixcontact.com>

PHOENIX CONTACT SAS

52 Boulevard de Beaubourg Emerainville

77436 Marne La Vallée Cedex 2 France

+33 (0) 1 60 17 98 98

[documentation@phoenixcontact.fr](mailto:documentation@phoenixcontact.fr)