

# DALI en variation à coupure de phase DIN



Codes-articles: **820383**  
EAN: 7021988203835  
SG code: 5046820383

## Source lumineuse

Wattage: 400VA  
System wattage: 0.0W  
Tension: 220-240V



## Énergie et approbations

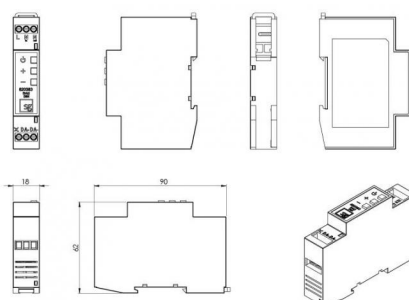
Approbation: CE

## Matériaux et finition

Embase: Polycarbonate (PC)

## Dimensions (mm)

Longueur (L): 90  
Largeur (W): 18  
Hauteur (H): 94  
Poids (brutto/netto): 0.125



7 0 2 1 9 8 8 2 0 3 8 3 5