



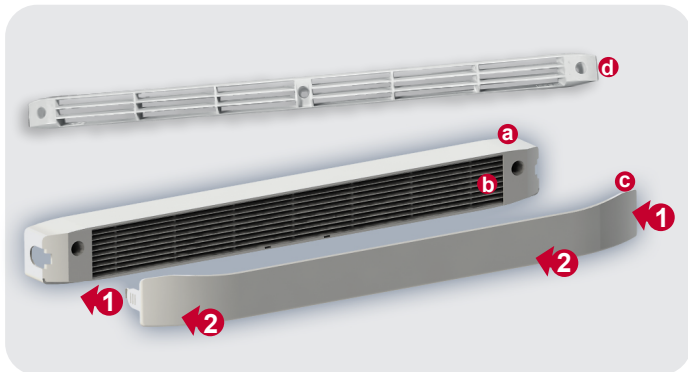
NOTICE

# SERIE EC 30 FI

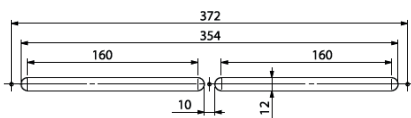


## MISE EN OEUVRE

Côté intérieur, l'entrée d'air est posée en applique sur la menuiserie sur l'entaille 354 x 12 mm : Appuyer sur les 2 clips situés à chaque extrémité **1** pour retirer la flasque avant **2**. Fixer l'entrée d'air par 2 vis. Remonter la flasque par simple emboîtement, en prenant garde d'emboîter correctement les 2 clips sur les côtés venant la verrouiller.



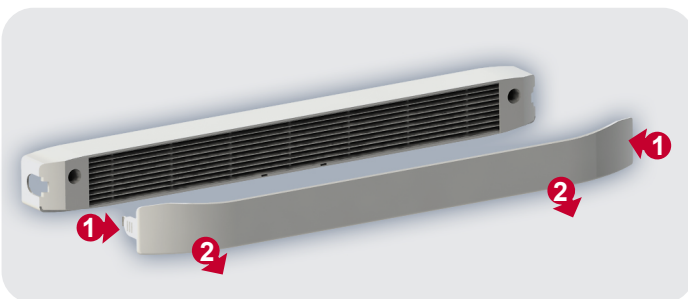
### Entaille



## ENTRETIEN

Le filtre est à changer au minimum 1 fois par an.

- Appuyer sur les 2 clips placés à chaque extrémité **1** et retirer la flasque avant **2**
- Tirer sur le filtre de manière à le sortir de l'entrée d'air



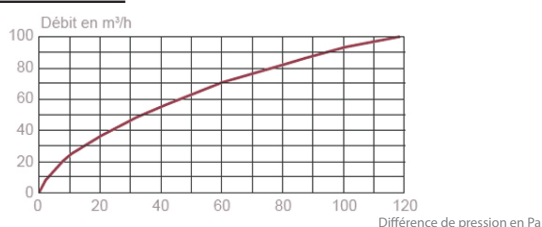
## CARACTÉRISTIQUES

### EFFICACITÉ DE LA FILTRATION

L'entrée d'air filtrante typé EC 30 FI est équipée d'un filtre à particules fines.

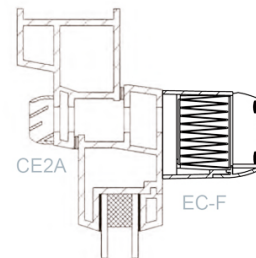


### AÉRAULIQUE



Côté extérieur, le capuchon de façade centré sur entaille est fixé par 3 vis sur l'entaille 354 x 12 mm.

**Les composants doivent rester facilement accessibles pour l'entretien.**



- a** Socle entrée d'air
- b** Filtre
- c** Flasque avant
- d** Capuchon de façade CE2A

- Insérer le nouveau filtre en le plaçant correctement derrière les barettes de maintien situées à chaque extrémité
- Remettre la flasque avant de l'entrée d'air
- Resserrer la vis de blocage du module de réglage

**!** Afin de garantir le bon fonctionnement et l'efficacité optimum, le remplacement doit être effectué avec des filtres fournis par S&P

### ACOUSTIQUES

Les entrées d'air sont caractérisées par leur isolement acoustique..

Type	Dn,e,w(C)	Dn,e,w(Ctr)
EC-F + CE <sub>2</sub> A	35 dB	34 dB

Caractéristiques acoustiques similaires sans capuchon de façade CE2A.



**S&P FRANCE**  
Avenue de la Côte Vermeille  
66300 THUIR  
Tel. 04 68 530 260  
Fax. 04 68 531 658  
[www.solerpalau.fr](http://www.solerpalau.fr)

CE EAC