

PTFIX-NS15A-FIX - Adaptateur de montage sur profilé

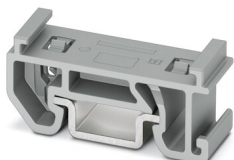


3274059

<https://www.phoenixcontact.com/fr/produits/3274059>

Veillez tenir compte du fait que les données affichées dans ce document PDF proviennent de notre catalogue en ligne. Vous trouverez les données complètes dans la documentation utilisateur. Nos conditions générales d'utilisation des téléchargements sont applicables.

Adaptateur de montage sur profilé, avec fonction de butée, largeur: 10,3 mm, hauteur: 28,6 mm, coloris: gris, type de montage: NS 15



Données commerciales

Référence	3274059
Conditionnement	20 Unité(s)
Commande minimum	20 Unité(s)
Clé de vente	BEAZ11
Product key	BEAZ11
Page catalogue	Page 438 (C-1-2019)
GTIN	4055626394145
Poids par pièce (emballage compris)	1,23 g
Poids par pièce (hors emballage)	1,2 g
Numéro du tarif douanier	39269097
Pays d'origine	PL

3274059

<https://www.phoenixcontact.com/fr/produits/3274059>

Caractéristiques techniques

Propriétés du produit

Type de produit	Matériel montage
-----------------	------------------

Dimensions

Largeur	10,3 mm
Hauteur	28,6 mm
Profondeur	10,8 mm
Profondeur sur NS 15	13,7 mm

Indications sur les matériaux

Coloris	gris
Classe d'inflammabilité selon UL 94	V0

Conditions environnementales et de durée de vie

Conditions ambiantes

Température ambiante (fonctionnement)	-60 °C ... 105 °C (température de service max. pendant une période brève, voir RTI Elec.)
Température ambiante (stockage/transport)	-25 °C ... 60 °C (pour une période limitée, pas plus de 24 h, de -60 °C à +70 °C)
Température ambiante (montage)	-5 °C ... 70 °C
Température ambiante (confirmation)	-5 °C ... 70 °C
Humidité de l'air admissible (stockage/transport)	30 % ... 70 %

Montage

Type de montage	NS 15
-----------------	-------

PTFIX-NS15A-FIX - Adaptateur de montage sur profilé



3274059

<https://www.phoenixcontact.com/fr/produits/3274059>

Homologations

🔗 To download certificates, visit the product detail page: <https://www.phoenixcontact.com/fr/produits/3274059>



EAC

Identifiant de l'homologation: RU C-DE.AI30.B.01102



LR

Identifiant de l'homologation: LR2002627TA

3274059

<https://www.phoenixcontact.com/fr/produits/3274059>

Classifications

ECLASS

ECLASS-11.0	27370419
ECLASS-12.0	27370419
ECLASS-13.0	27370419

ETIM

ETIM 9.0	EC001024
----------	----------

UNSPSC

UNSPSC 21.0	39121400
-------------	----------

PTFIX-NS15A-FIX - Adaptateur de montage sur profilé



3274059

<https://www.phoenixcontact.com/fr/produits/3274059>

Conformité environnementale

China RoHS	Période d'utilisation conforme : illimitée = EFUP-e
	Aucune substance dangereuse dépassant les valeurs seuils ;

Phoenix Contact 2023 © - Tous droits réservés
<https://www.phoenixcontact.com>

PHOENIX CONTACT SAS
52 Boulevard de Beaubourg Emerainville
77436 Marne La Vallée Cedex 2 France
+33 (0) 1 60 17 98 98
documentation@phoenixcontact.fr