



# HF-MatchboxRED

## HF-M RED 109 SH TL/PL-S 230-240V

Le ballast HF-Matchbox Red est un ballast haute fréquence accessible, fiable, compact et léger à utiliser avec des puissances système inférieures à 25 W en combinaison avec des lampes TL mini, TL-D, TL5 et TL5c, PL-T/C et PL-L/S. La gamme HF-M Red se caractérise par une conception robuste, est conforme à toutes les normes de sécurité et de performances internationales qui s'appliquent et présente un indice d'efficacité énergétique (IEE CELMA ) A2.

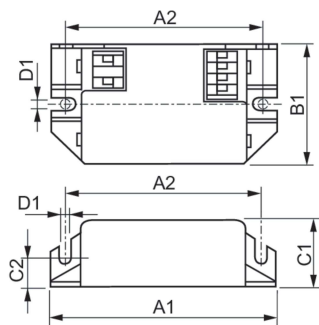
### Données du produit

Fonctionnement et électricité	
Tension d'entrée	230 à 240 V
Fréquence linéaire	50 to 60 Hz
Fréquence d'entrée	50 à 60 Hz
Nombre de produits sur disjoncteur (16 A type B) (nom.)	159
Câblage	
Type de connecteur bornes d'entrée	Insertion
Couleur bornes d'entrée	Noir
Couleur bornes de sortie	Gris
Type de connecteur bornes de sortie	Insertion
Longueur de câble entre l'appareil et la lampe	1,50 m
Température	
Gamme de températures ambiantes	-10 °C à 40 °C
Température maximale du produit (max.)	75 °C
Mécanique et boîtier	
Corps du luminaire	SH

Approbation et application	
Indice de protection	IP20 [Protection des doigts]
Homologation	Marquage F Marquage CE Certificat ENEC Certificat CB
Données du produit	
Nom du produit de la commande	HF-M RED 109 SH TL/PL-S 230-240V
Nom de produit complet	HF-M RED 109 SH TL/PL-S 230-240V
Code EOC	871150093142930
Code de commande	93142930
Code 12NC	913700422866
Numérateur - Quantité par kit	1
Poids net (pièce)	0,034 kg
Code EAN – Produit/Boîte	8711500931429
Conditionnement par carton	50
Codes EAN/UPC – Boîte	8711500931436

## HF-MatchboxRED

### Schéma dimensionnel



Product	D1	C1	C2	A1	A2	B1
HF-M RED 109 SH TL/PL-S 230-240V	4,4 mm	22,0 mm	10,0 mm	80,0 mm	70,0 mm	40,0 mm

