

## CC-M DIA 30 AL

Weidmüller Interface GmbH &amp; Co. KG

Klingenbergstraße 26

D-32758 Detmold

Germany

www.weidmueller.com



Les MetallCards sont disponibles en aluminium ou en acier inox pour assurer une large gamme d'exigences en matière de repérage. Les étiquettes plaquées chrome sont une alternative économique pour des applications diverses, et en particulier elles s'illustrent par la haute qualité de leur impression en contrastes multicolores.

Concernant les industries chimique ou du process, exigeantes en matière de technologie, vous faites le choix de la sécurité en utilisant les MetallCard en acier inox, grâce à leur résistance exceptionnelle. Leur format couvre toute la gamme des besoins en identification d'équipements. Petit appareillage ou plaques signalétiques, elles assurent des procédés de repérage de haute qualité. Les MetallCards offrent aussi des caractéristiques d'installation optimales. Les MetallCards sont universellement utilisables grâce à leurs diverses options de mise en place : collage, rivetage, avec supports d'étiquettes ou rails ou en combinaison avec colliers de câble en acier.

**Pour impression personnalisée :** Veuillez nous envoyer un fichier dans le format de notre logiciel de repérage M-Print PRO ou M-Print PRO Online (sans installation) pour vos spécifications de repérage.

## Informations générales de commande

Version	MetallCard, Repérage d'équipements et appareillages, argent
Référence	<a href="#">1327750000</a>
Type	CC-M DIA 30 AL
GTIN (EAN)	4050118132625
Qté.	200 pièce(s)

**CC-M DIA 30 AL****Weidmüller Interface GmbH & Co. KG**

Klingenbergstraße 26

D-32758 Detmold

Germany

www.weidmueller.com

**Caractéristiques techniques****Dimensions et poids**

Profondeur	0,5 mm	Profondeur (pouces)	0,02 inch
Diamètre	30 mm	Poids net	0,95 g

**Températures**

plage de température d'utilisation	-55... 130 °C
------------------------------------	---------------

**Classifications**

ETIM 6.0	EC001288	ETIM 7.0	EC001288
ETIM 8.0	EC001288	ECLASS 9.0	27-40-06-29
ECLASS 9.1	27-40-06-29	ECLASS 10.0	27-40-06-29
ECLASS 11.0	27-28-11-04	ECLASS 12.0	27-28-11-04

**Caractéristiques générales**

Couleur	argent	Industries recommandées	Énergie, Process
Matériau	Aluminium recouvert de chrome (AL)	Nombre de repérages par combinaison	1 MetalliCard = Repérage d'équipements et appareillages
Plage de température d'utilisation, max.	130 °C	Plage de température d'utilisation, min.	-55 °C
Taille de plage de repérage	28.2 x 28.2 mm	plage de température d'utilisation	-55... 130 °C

**Repérage d'équipements et appareillages**

Diamètre	30 mm	Diamètre du trou de perçage	4,2 mm
----------	-------	-----------------------------	--------

**Agréments**

ROHS	Conforme
------	----------

**Téléchargements**

Données techniques	<a href="#">CAD data – STEP</a>
Données techniques	<a href="#">EPLAN, WSCAD</a>
Catalogue	<a href="#">Catalogues in PDF-format</a>

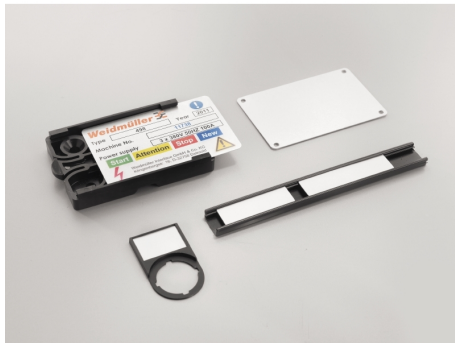
## CC-M DIA 30 AL

**Weidmüller Interface GmbH & Co. KG**  
Klingenbergstraße 26  
D-32758 Detmold  
Germany

[www.weidmueller.com](http://www.weidmueller.com)

## Dessins

### Exemple d'utilisation



### Dessin

