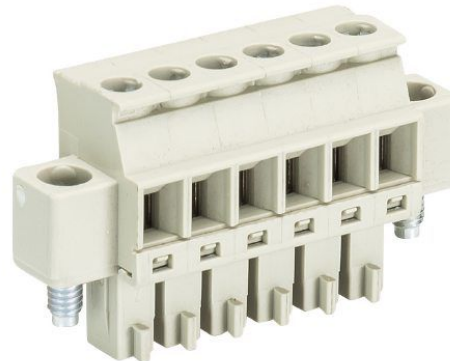


Fiche produit

Article n° 25.622.1253.0

Connecteur PCB 8813 B / 12 VR



| | |
|-------------------|---------------|
| Article n° | 25.622.1253.0 |
| EAN | 4015573371477 |
| Unité de commande | 50 Piece(s) |

certificats/approbations



Données techniques

général

| | |
|-----------------------------------|-----------------|
| Espacement modulaire | 3,81 mm |
| Type de connexion | Connexion à vis |
| processus de soudure | Aucun |
| Répartiteur compact | boîte |
| Nombre de pôles | 12 |
| Marquage | Oui |
| Fixation | Aucun |
| Sens de branchement du connecteur | 90° |

Données techniques

| | |
|-------------------------------|---------------------|
| Section transversale nominale | 1,5 mm ² |
| Courant nominal | 8 A |
| Catégorie de surtension I | 690 V |
| Catégorie de surtension II | 250 V |
| Catégorie de surtension III | 125 V |
| Tension nominale d'impulsion | 2,5 kV |
| longueur de fil | 6,5 mm |

données de connection

| | |
|-----------------------------|----------------------|
| Section minimum fil rigide | 0,14 mm ² |
| Section maximum fil rigide | 1,5 mm ² |
| Section minimum multi-brins | 0,14 mm ² |
| Section maximum multi-brins | 1,5 mm ² |
| longueur de fil | 6,5 mm |

Données techniques UL/CSA

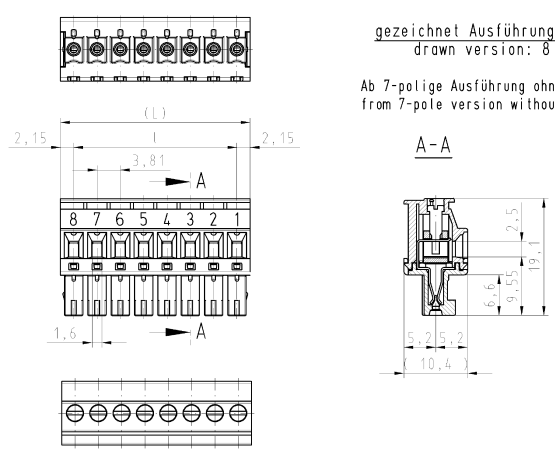
| | |
|------------------------------|-----------|
| Section traversante norme UL | 30-16 AWG |
| Tension UL | 300 V |
| Câblage actuel | 8 A |

| | |
|-------------------------------|-----------|
| Câblage d'usine actuelle | 8 A |
| Section traversante norme CSA | 22-14 AWG |
| Tension CSA | 300 V |
| CSA actuel | 5 A |

Autre

| | |
|------------------------------|------------------|
| Type de matériau d'isolation | Thermo-plastique |
| Couleur | gris |
| hauteur | 19,1 mm |
| Longueur | 46,51 mm |
| profondeur | 10,4 mm |
| matière Vis de fixation | Acier |
| matière de base de contact | CuSn |
| matière surface de contact | Sn |

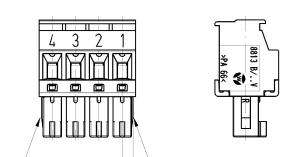
Dessin technique



gezeichnet Ausführung: 8-polige
drawn version: 8 poles

Ab 7-polige Ausführung ohne Bremsfläche
from 7-pole version without brake area

A-A



gezeichnet Ausführung: 4-polige
drawn version: 4 poles

Bei 2-6polig
Bremsflächen am ersten und letzten Pol
version 2-6 poles
brake areas on the first and last pole

Alle Abmessungen sind in mm angegeben, ausser dort wo anders angegeben.
All dimensions are in mm, unless otherwise specified.

Alle Abmessungen sind in mm angegeben, ausser dort wo anders angegeben.
All dimensions are in mm, unless otherwise specified.

Alle Abmessungen sind in mm angegeben, ausser dort wo anders angegeben.
All dimensions are in mm, unless otherwise specified.

| Teile - Nr. part-no. | Polzahl no. of poles | L | l |
|-------------------------|-------------------------|-------|-------|
| 25.622.0253.F | 2 | 8,11 | 3,81 |
| 25.622.0353.F | 3 | 11,92 | 7,62 |
| 25.622.0453.F | 4 | 15,73 | 11,43 |
| 25.622.0553.F | 5 | 19,54 | 15,24 |
| 25.622.0653.F | 6 | 23,35 | 19,05 |
| 25.622.0753.F | 7 | 27,16 | 22,86 |
| 25.622.0853.F | 8 | 30,97 | 26,67 |
| 25.622.0953.F | 9 | 34,78 | 30,48 |
| 25.622.1053.F | 10 | 38,59 | 34,29 |
| 25.622.1153.F | 11 | 42,40 | 38,10 |
| 25.622.1253.F | 12 | 46,21 | 41,91 |
| 25.622.1353.F | 13 | 50,02 | 45,72 |
| 25.622.1453.F | 14 | 53,83 | 49,53 |
| 25.622.1553.F | 15 | 57,64 | 53,34 |
| 25.622.1653.F | 16 | 61,45 | 57,15 |
| 25.622.1753.F | 17 | 65,26 | 60,96 |
| 25.622.1853.F | 18 | 69,07 | 64,77 |
| 25.622.1953.F | 19 | 72,88 | 68,58 |
| 25.622.2053.F | 20 | 76,69 | 72,39 |

Weitere Daten siehe Katalog
further data see catalog

| .F | Farbe colour | Bedruckung printing colour |
|----|-----------------|-------------------------------|
| .0 | grau/grey | schwarz/black |
| .1 | schwarz/black | weiss/white |
| .7 | grün/green | schwarz/black |

| | | | | | | |
|------------------------------|--|--|-------------|------|----------------------------------|-------------------|
| Material: Werkstoff/Material | | 1.2000 | Leg./Zusatz | None | Druckung Nr./Drawing No. | 25.622.0253.0 01K |
| Abmessung/Dimension | | 19,1 mm | Druck/T. | | Werte in mm/Dimensions are in mm | |
| Toleranz/Tolerance | | T | | | | |
| Anmerkungen/Remarks | | 8013B/2-20 VR | | | | |
| Index | | PCB CONNECTOR LP_STECKKLEMME | | | | |
| Änderung/Revision | | mit Steck- u. Schraubanschluß/w/ plug and screw in connection Rastmaß 3,81mm / pitch 3,81 | | | | |