

Fiche technique

Récepteur de barrage photoélectrique

Art. n°: 50127445

LE49CI.UC/TS-TB



Figure pouvant varier

Contenu

- Caractéristiques techniques
- Encombrement
- Raccordement électrique
- Schémas de connexions
- Diagrammes
- Commande et affichage
- Émetteurs adaptés
- Code d'article
- Remarques
- Informations complémentaires
- Accessoires



Caractéristiques techniques

Données de base

| | |
|----------------------------|--------------------------|
| Série | 49C |
| Principe de fonctionnement | Principe unidirectionnel |
| Type d'appareil | Récepteur |

Données optiques

| | |
|--------------------------|-----------------|
| Portée de fonctionnement | 0 ... 120 m |
| Portée de fonctionnement | Portée garantie |
| Portée limite | Portée typique |
| Portée limite | 0,5 ... 150 m |

Données électriques

| | |
|----------------|---|
| Protection E/S | Protection contre l'inversion de polarité Protection contre les courts-circuits Protection contre les pics de tension |
|----------------|---|

Données de puissance

| | |
|------------------------------|---------------------|
| Tension d'alimentation U_N | 20 ... 250 V, CA/CC |
| Consommation (pour CA) | 1,5 V·A |

Sorties

| | |
|---|------------|
| Nombre de sorties de commutation numériques | 2 pièce(s) |
|---|------------|

Sorties de commutation

| | |
|------------------------------|-------------|
| Type de tension | CA/CC |
| Courant de commutation, max. | 2.500 mA |
| Tension de commutation | 250 V CA/CC |

Sortie de commutation 1

| | |
|-------------------------|-----------------------|
| Affectation | Connexion 1, broche 3 |
| Organe de commutation | Relais, Contact NF |
| Principe de commutation | Commutation claire |

Sortie de commutation 2

| | |
|-------------------------|-----------------------|
| Affectation | Connexion 1, broche 5 |
| Organe de commutation | Relais, Contact NO |
| Principe de commutation | Commutation claire |

Données temps de réaction

| | |
|--------------------------|--------|
| Fréquence de commutation | 25 Hz |
| Temps de réaction | 20 ms |
| Temps d'initialisation | 300 ms |

Connexion

Connexion 1

| | |
|-------------------|---------------------------------------|
| Fonction | Alimentation en tension Signal OUT |
| Type de connexion | Borne |
| Type de borne | Borne à ressort |
| Nombre de pôles | 5 pôles |

Données mécaniques

| | |
|--------------------------------|---|
| Dimensions (l x H x L) | 31 mm x 104 mm x 55,5 mm |
| Matériau du boîtier | Plastique |
| Boîtier en plastique | PC |
| Matériau de la fenêtre optique | Plastique |
| Poids net | 150 g |
| Couleur du boîtier | Rouge |
| Type de fixation | Fixation traversante Par pièce de fixation en option |

Commande et affichage

| | |
|------------------|------------|
| Type d'affichage | LED |
| Nombre de LED | 3 pièce(s) |

Caractéristiques ambiantes

| | |
|--------------------------------------|---------------|
| Température ambiante, fonctionnement | -40 ... 60 °C |
| Température ambiante, stockage | -40 ... 70 °C |

Certifications

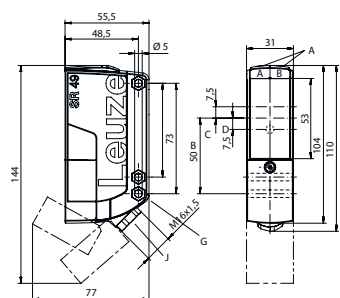
| | |
|----------------------|---------------|
| Indice de protection | IP 67 |
| Classe de protection | II |
| Homologations | c UL US |
| Normes de référence | CEI 60947-5-2 |

Classification

| | |
|--------------------------|----------|
| Numéro de tarif douanier | 85365080 |
| ECLASS 5.1.4 | 27270901 |
| ECLASS 8.0 | 27270901 |
| ECLASS 9.0 | 27270901 |
| ECLASS 10.0 | 27270901 |
| ECLASS 11.0 | 27270901 |
| ECLASS 12.0 | 27270901 |
| ECLASS 13.0 | 27270901 |
| ETIM 5.0 | EC002716 |
| ETIM 6.0 | EC002716 |
| ETIM 7.0 | EC002716 |
| ETIM 8.0 | EC002716 |

Encombrement

Toutes les dimensions sont en millimètres



- AA LED verte
- AB LED jaune
- B Axe optique
- C Récepteur
- D LED jaune
- G Empreinte pour écrou M5, profondeur 4,2 mm
- J Rampe pour câble avec fixation vissée M16x1,5 pour Ø5 ... 10 mm

Raccordement électrique

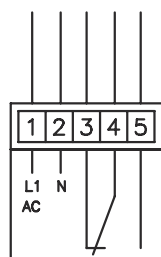
Connexion 1

| | |
|-------------------|-------------------------|
| Fonction | Alimentation en tension |
| Type de connexion | Signal OUT |
| Type de borne | Borne |
| Nombre de pôles | Borne à ressort |
| | 5 pôles |

| Borne | Affectation |
|-------|-------------|
| 1 | + / L1 |
| 2 | - / N |
| 3 | OUT 1 |
| 4 | COM |
| 5 | OUT 2 |

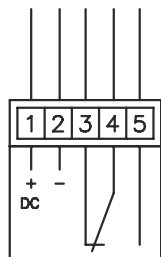
Schémas de connexions

CA



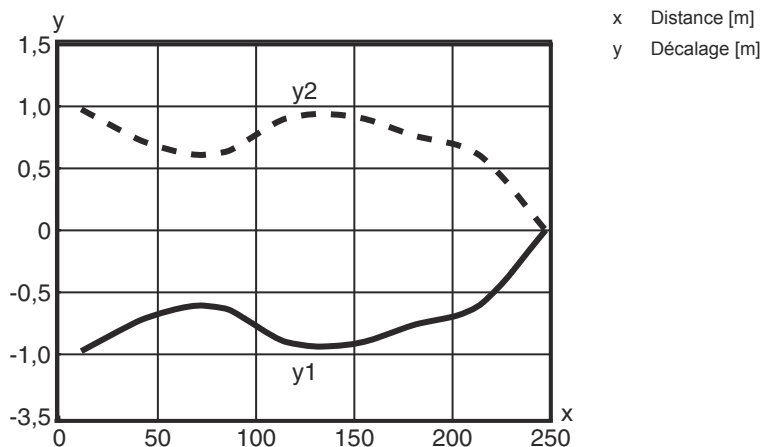
Schémas de connexions

CC

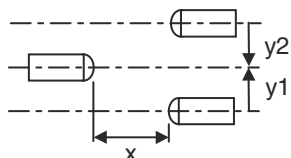


Diagrammes

Réaction typ.




x Distance [m]
y Décalage [m]



Commande et affichage

| LED | Affichage | Signification |
|-----|---|---|
| 1 | Lumière verte permanente | État prêt au fonctionnement |
| 2 | Lumière jaune permanente | Faisceau établi |
| | Jaune clignotante | Faisceau établi, pas de réserve de fonctionnement |
| 3 | Jaune, lumière permanente (derrière la fenêtre optique) | Faisceau établi |
| | Jaune clignotante (derrière la fenêtre optique) | Faisceau établi, réserve de fonctionnement minimale |

Émetteurs adaptés

| | Art. n° | Désignation | Article | Description |
|---|----------|--------------|-------------------------------------|---|
|  | 50127439 | LS49CI.UC-TB | Émetteur de barrage photoélectrique | Portée limite: 0 ... 150 m Source lumineuse: LED, Infrarouge Tension d'alimentation: CA/CC Connexion: Borne, 5 pôles |

Code d'article

Désignation d'article : **AAA49Cd.EEFG/iJ-KL**

| | |
|---------------|---|
| AAA49C | Principe de fonctionnement / module PRK49C : cellule reflex sur réflecteur avec filtre polarisant HT49C : cellule reflex à détection directe avec élimination de l'arrière-plan LS49C : émetteur de barrage photoélectrique LE49C : récepteur de barrage photoélectrique |
| d | Type de lumière Ne s'applique pas : lumière rouge I : lumière infrarouge |
| EE | Tension de fonctionnement Ne s'applique pas : 10 ... 30 V, CC UC : 20 ... 250V CA/CC (modèle multitension) |
| f | Équipement H : avec chauffage D : produits dépolarisants 1 : potentiomètre 270° 8 : entrée d'activation (activation avec signal high) |
| iJ | Sortie de commutation / fonction / OUT1OUT2 2 : sortie à transistor NPN, fonction claire N : sortie à transistor NPN, fonction foncée 4 : sortie à transistor PNP, fonction claire P : sortie à transistor PNP, fonction foncée W : sortie d'avertissement TS : relais, contact NF/contact NO M4 : sortie de commutation semi-conductrice MOSFET de basse impédance, contact NO X : broche non occupée |
| KL | Raccordement électrique TB : Terminal Block - bornier avec bornes à ressort (5 x 1,5mm ²) Ne s'applique pas : câble, longueur standard 2000 mm M12 : connecteur M12, 4 pôles (prise mâle) |

Remarque



Vous trouverez une liste de tous les types d'appareil disponibles sur le site Internet de Leuze à l'adresse www.leuze.com.

Remarques



Respecter les directives d'utilisation conforme !




- Le produit n'est pas un capteur de sécurité et ne sert pas à la protection des personnes.
- Le produit ne doit être mis en service que par des personnes qualifiées.
- Employez toujours le produit dans le respect des directives d'utilisation conforme.

Informations complémentaires


- À double isolation, tension assignée 250 VCA
- En cas de charge inductive ou capacitive, prévoir un pare-étincelles adapté (snubber)

Accessoires

Technique de fixation - Équerres de fixation

| | Art. n° | Désignation | Article | Description |
|---|----------|-------------|-------------------|--|
|  | 50025570 | BT 96 | Pièce de fixation | Modèle de pièce de fixation: Équerre en L Fixation, côté installation: Fixation traversante Fixation, côté appareil: À visser Type de pièce de fixation: Rigide Matériau: Métallique |

Technique de fixation - Fixations sur barre ronde

| | Art. n° | Désignation | Article | Description |
|--|----------|--------------|--------------------|---|
|  | 50128380 | BTU 460M-D12 | Système de montage | Modèle de pièce de fixation: Système de montage Fixation, côté installation: Pour barre ronde 12 mm Fixation, côté appareil: À visser Type de pièce de fixation: Réglable, Pivotant 360° Matériau: Métallique |

Remarque



Vous trouverez une liste de tous les accessoires disponibles sur le site Internet de Leuze sous l'onglet Téléchargement de la page de détail de l'article.