

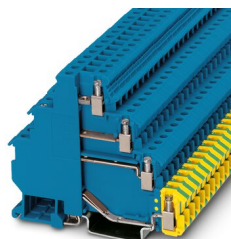
VIOK 1,5-3D/PE-EX BU - Bloc de jonction pour capteurs / actionneurs



1043463

<https://www.phoenixcontact.com/fr/produits/1043463>

Veillez tenir compte du fait que les données affichées dans ce document PDF proviennent de notre catalogue en ligne. Vous trouverez les données complètes dans la documentation utilisateur. Nos conditions générales d'utilisation des téléchargements sont applicables.



Bloc de jonction pour capteurs / actionneurs, tension nominale: 400 V, intensité nominale: 24 A, type de raccordement: Raccordement vissé, 2., 3., und 4. Etage, Section de référence: 2,5 mm², section : 0,2 mm² - 4 mm², type de montage: NS 35/7,5, NS 35/15, coloris: bleu

Données commerciales

Référence	1043463
Conditionnement	50 Unité(s)
Commande minimum	50 Unité(s)
Clé de vente	BE1218
Product key	BE1218
GTIN	4055626607481
Poids par pièce (emballage compris)	27,36 g
Poids par pièce (hors emballage)	25,36 g
Numéro du tarif douanier	85369010
Pays d'origine	PL

VIOK 1,5-3D/PE-EX BU - Bloc de jonction pour capteurs / actionneurs



1043463

<https://www.phoenixcontact.com/fr/produits/1043463>

Caractéristiques techniques

Propriétés du produit

Type de produit	Borne pour capteur/actionneur
Nombre de connexions	7
Nombre de rangées	4

Propriétés d'isolation

Catégorie de surtension	III
Degré de pollution	3

Propriétés électriques

Tension de choc assignée	6 kV
Puissance dissipée maximale en condition nominale	0,77 W

Caractéristiques de raccordement

Pied pour PE	Oui
Nombre de raccordements par étage	2
Section nominale	2,5 mm ²

2., 3., und 4. Etage

Filetage vis	M3
Remarque	Respecter l'intensité admissible des profilés.
Couple de serrage	0,5 ... 0,6 Nm
Longueur à dénuder	8 mm
Gabarit	A3
Connexion selon la norme	CEI 60947-7-1/CEI 60947-7-2
Section de conducteur rigide	0,2 mm ² ... 4 mm ²
Section du conducteur AWG	24 ... 12 (conversion selon CEI)
Section de conducteur souple	0,2 mm ² ... 2,5 mm ²
Section de conducteur souple [AWG]	24 ... 14 (conversion selon CEI)
Section de conducteur flexible (embout sans douille en plastique)	0,25 mm ² ... 2,5 mm ²
Section de conducteur flexible (embout avec douille en plastique)	0,25 mm ² ... 2,5 mm ²
Section avec pont d'insertion rigide	4 mm ²
Section avec pont d'insertion souple	2,5 mm ²
Int. nom.	24 A
Courant de charge maximal	26 A (pour une section de conducteur de 2,5 mm ²)
Tension nominale	400 V (La tension nominale se réduit à 250 V quand on utilise des peignes de liaison EB.)
Section nominale	2,5 mm ²

Données Ex

Données de dimensionnement (ATEX/IECEx)

VIOK 1,5-3D/PE-EX BU - Bloc de jonction pour capteurs / actionneurs



1043463

<https://www.phoenixcontact.com/fr/produits/1043463>

Repérage	⊕ II 2 G Ex e IIC Gb
Température de service	-50 °C ... 110 °C
Accessoires homologués Ex	1205053 SZS 0,6X3,5 1201442 E/UK
Liste ponts	Pont d'insertion / EB 2- DIK GY / 2715898 Pont d'insertion / EB 2- DIK RD / 2716693 Pont d'insertion / EB 2- DIK BU / 2716648 Pont d'insertion / EB 3- DIK GY / 2715908 Pont d'insertion / EB 3- DIK RD / 2716745 Pont d'insertion / EB 3- DIK BU / 2716651 Pont d'insertion / EB 10- DIK GY / 2715937 Pont d'insertion / EB 10- DIK RD / 2716774 Pont d'insertion / EB 10- DIK BU / 2716680
Données de pontage	16 A / 25 mm ² ΔT 45 K
Augmentation de température Ex	37 K (20 A / 2,5 mm ²)
Tension de référence	176 V
lorsque le pontage est réalisé avec un pont d'insertion	176 V
lorsque le pontage est réalisé avec un pont	176 V
Tension d'isolement assignée	160 V
Sortie	(permanent)

Étage Ex Généralités

Courant de référence	20 A (ΔT 45 K)
Courant de charge maximal	25 A (ΔT 45 K)

Caractéristiques raccordement Ex Généralités

Plage couple	0,5 Nm ... 0,6 Nm
Section nominale	2,5 mm ²
Section assignée AWG	14
Capacité de raccordement rigide	0,2 mm ² ... 4 mm ²
Capacité de raccordement AWG	24 ... 12
Capacité de raccordement flexible	0,2 mm ² ... 2,5 mm ²
Capacité de raccordement AWG	24 ... 14
2 conducteurs rigides de même section	0,2 mm ² ... 1 mm ²
2 conducteurs de même section AWG, rigides	24 ... 17
2 conducteurs souples de même section	0,2 mm ² ... 1 mm ²
2 conducteurs de même section AWG, souples	24 ... 17
Sortie	(permanent)

Étage Ex 1er étage

Résistance de contact	0,8 mΩ
Sortie	(permanent)

Étage Ex 2ème étage

VIOK 1,5-3D/PE-EX BU - Bloc de jonction pour capteurs / actionneurs



1043463

<https://www.phoenixcontact.com/fr/produits/1043463>

Résistance de contact	0,6 mΩ
Sortie	(permanent)

Étage Ex 3ème étage

Résistance de contact	0,5 mΩ
Sortie	(permanent)

Étage Ex

Résistance de contact	1,1 Ω
-----------------------	-------

Dimensions

Largeur	6,2 mm
Hauteur	82,5 mm
Profondeur sur NS 35/7,5	70 mm
Profondeur sur NS 35/15	77,5 mm

Indications sur les matériaux

Coloris	bleu
Classe d'inflammabilité selon UL 94	V2
Groupe d'isolant	I
Matériau isolant	PA

Propriétés mécaniques

Caractéristiques mécaniques

Paroi latérale ouverte	non
------------------------	-----

Conditions environnementales et de durée de vie

Conditions ambiantes

Température ambiante (fonctionnement)	-60 °C ... 105 °C (température de service max. pendant une période brève, voir RTI Elec.)
Température ambiante (stockage/transport)	-25 °C ... 60 °C (pour une période limitée, pas plus de 24 h, de -60 °C à +70 °C)
Température ambiante (montage)	-5 °C ... 70 °C
Température ambiante (confirmation)	-5 °C ... 70 °C
Humidité de l'air admissible (stockage/transport)	30 % ... 70 %

Normes et spécifications

Connexion selon la norme	CEI 60947-7-1/CEI 60947-7-2
--------------------------	-----------------------------

Montage

Type de montage	NS 35/7,5
	NS 35/15

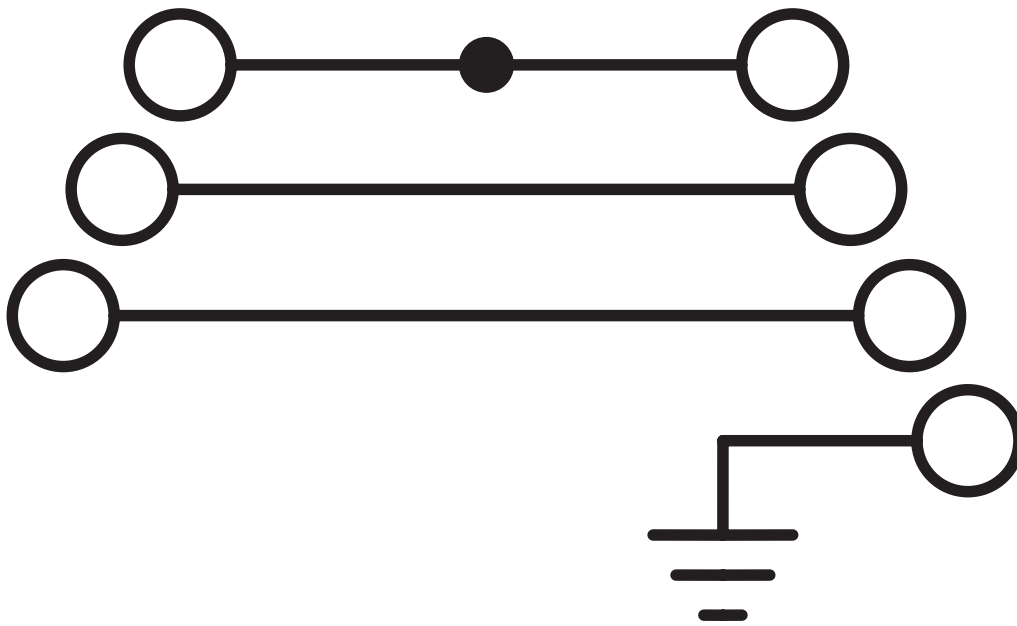
VIOK 1,5-3D/PE-EX BU - Bloc de jonction pour capteurs / actionneurs

1043463

<https://www.phoenixcontact.com/fr/produits/1043463>

Dessins

Schéma de connexion



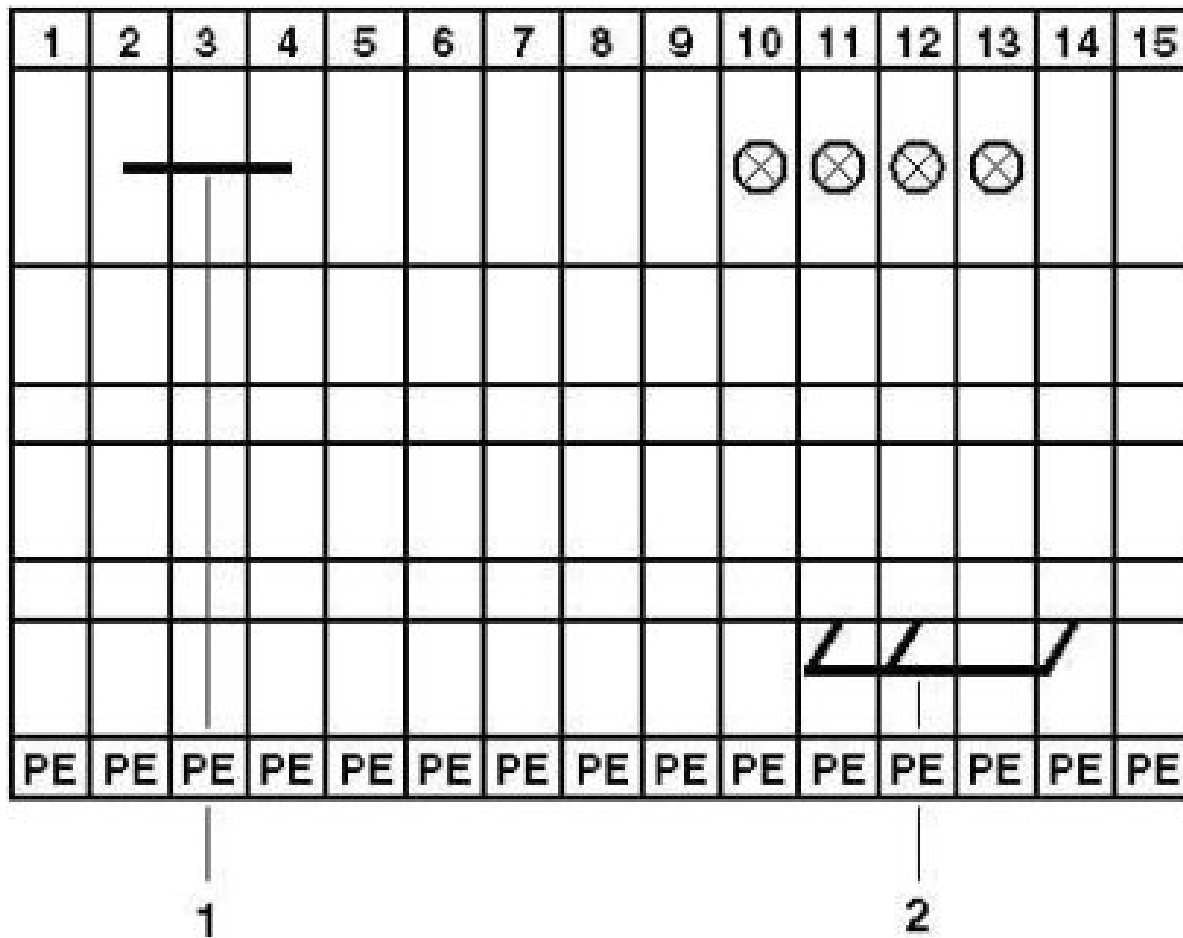
VIOK 1,5-3D/PE-EX BU - Bloc de jonction pour capteurs / actionneurs



1043463

<https://www.phoenixcontact.com/fr/produits/1043463>

Schéma de connexion



VIOK 1,5-3D/PE-EX BU - Bloc de jonction pour capteurs / actionneurs



1043463

<https://www.phoenixcontact.com/fr/produits/1043463>

Homologations

📄 To download certificates, visit the product detail page: <https://www.phoenixcontact.com/fr/produits/1043463>



EAC Ex

Identifiant de l'homologation: RU C-DE.Ax07.B.03227



ATEX

Identifiant de l'homologation: VTT 09 ATEX 057U

VIOK 1,5-3D/PE-EX BU - Bloc de jonction pour capteurs / actionneurs



1043463

<https://www.phoenixcontact.com/fr/produits/1043463>

Classifications

ECLASS

ECLASS-11.0	27141128
ECLASS-12.0	27141128
ECLASS-13.0	27250112

ETIM

ETIM 9.0	EC000900
----------	----------

UNSPSC

UNSPSC 21.0	39121400
-------------	----------

VIOK 1,5-3D/PE-EX BU - Bloc de jonction pour capteurs / actionneurs



1043463

<https://www.phoenixcontact.com/fr/produits/1043463>

Conformité environnementale

China RoHS

Période d'utilisation conforme : illimitée = EFUP-e

Aucune substance dangereuse dépassant les valeurs seuils ;

VIOK 1,5-3D/PE-EX BU - Bloc de jonction pour capteurs / actionneurs

1043463

<https://www.phoenixcontact.com/fr/produits/1043463>

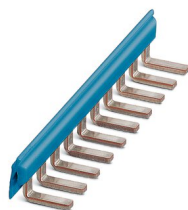
Accessoires

 Remarque : utilisation des accessoires mentionnés ci-après peut limiter ce produit.

EB 80- DIK BU - Pont d'insertion

2715940

<https://www.phoenixcontact.com/fr/produits/2715940>



Pont d'insertion, pas: 6,2 mm, nombre de pôles: 80, coloris: bleu

 Intensité admissible maximale: 26 A

EB 10- DIK RD - Pont d'insertion

2716774

<https://www.phoenixcontact.com/fr/produits/2716774>



Pont d'insertion, pas: 6,15 mm, nombre de pôles: 10, coloris: rouge

 Intensité admissible maximale: 26 A

VIOK 1,5-3D/PE-EX BU - Bloc de jonction pour capteurs / actionneurs

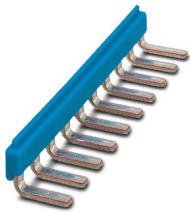
1043463

<https://www.phoenixcontact.com/fr/produits/1043463>


EB 10- DIK BU - Pont d'insertion

2716680

<https://www.phoenixcontact.com/fr/produits/2716680>



Pont d'insertion, pas: 6,15 mm, nombre de pôles: 10, coloris: bleu

 Intensité admissible maximale: 26 A


EB 80- DIK RD - Pont d'insertion

2715953

<https://www.phoenixcontact.com/fr/produits/2715953>



Pont d'insertion, pas: 6,2 mm, nombre de pôles: 80, coloris: rouge

 Intensité admissible maximale: 26 A

VIOK 1,5-3D/PE-EX BU - Bloc de jonction pour capteurs / actionneurs

1043463

<https://www.phoenixcontact.com/fr/produits/1043463>

EB 10- DIK GY - Pont d'insertion

2715937

<https://www.phoenixcontact.com/fr/produits/2715937>



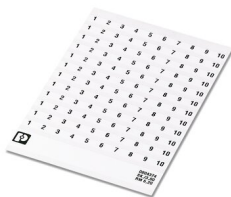
Pont d'insertion, pas: 6,15 mm, nombre de pôles: 10, coloris: gris

 Intensité admissible maximale: 26 A

SK 6,2/3,8:FORTL.ZAHLEN - Carte de marquage

0804374

<https://www.phoenixcontact.com/fr/produits/0804374>



Carte de marquage, blanc, repéré, longitudinal: numérotation continue 1 ... 10, 11 ... 20, etc. jusqu'à 91 ... (99)100, type de montage: collage, pour bloc de jonction au pas de : 6,2 mm, surface utile: 6,2 x 3,8 mm

VIOK 1,5-3D/PE-EX BU - Bloc de jonction pour capteurs / actionneurs



1043463

<https://www.phoenixcontact.com/fr/produits/1043463>

SBS 6:UNBEDRUCKT - Carte de marquage

1007222

<https://www.phoenixcontact.com/fr/produits/1007222>



Carte de marquage, Carte, blanc, vierge, repérable avec : Crayon de marquage, type de montage: encliquetage, encliquetage dans la rainure de repérage plate, pour bloc de jonction au pas de : 6 mm, surface utile: 6 x 6,1 mm, Nombre d'étiquettes: 250

NS 35/ 7,5 PERF 2000MM - Profilé percé

0801733

<https://www.phoenixcontact.com/fr/produits/0801733>



Profilé percé, selon EN 60715, matériau: Acier, galvanisé, traité par passivation couche épaisse, Profil standard, coloris: argent, Conditionnement par 25 unités (50 m)

VIOK 1,5-3D/PE-EX BU - Bloc de jonction pour capteurs / actionneurs

1043463

<https://www.phoenixcontact.com/fr/produits/1043463>

NS 35/ 7,5 UNPERF 2000MM - Profilé plein

0801681

<https://www.phoenixcontact.com/fr/produits/0801681>



Profilé plein, selon EN 60715, matériau: Acier, galvanisé, traité par passivation couche épaisse, Profil standard, coloris: argenté, Conditionnement par 25 unités (50 m)

NS 35/ 7,5 WH PERF 2000MM - Profilé percé

1204119

<https://www.phoenixcontact.com/fr/produits/1204119>



Profilé percé, selon EN 60715, matériau: Acier, galvanisé, passivation blanche, Profil standard, coloris: argenté, Conditionnement par 25 unités (50 m)

VIOK 1,5-3D/PE-EX BU - Bloc de jonction pour capteurs / actionneurs



1043463

<https://www.phoenixcontact.com/fr/produits/1043463>

NS 35/ 7,5 WH UNPERF 2000MM-VPE 10 - Profilé plein

1204122

<https://www.phoenixcontact.com/fr/produits/1204122>



Profilé plein, selon EN 60715, matériau: Acier, galvanisé, passivation blanche, Profil standard, coloris: argenté, Conditionnement par 10 unités (20 m)

NS 35/ 7,5 AL UNPERF 2000MM - Profilé plein

0801704

<https://www.phoenixcontact.com/fr/produits/0801704>



Profilé plein, selon EN 60715, matériau: Aluminium, aucun revêtement, Profil standard, coloris: argenté, Conditionnement par 25 unités (50 m)

VIOK 1,5-3D/PE-EX BU - Bloc de jonction pour capteurs / actionneurs

1043463

<https://www.phoenixcontact.com/fr/produits/1043463>

NS 35/ 7,5 ZN PERF 2000MM - Profilé percé

1206421

<https://www.phoenixcontact.com/fr/produits/1206421>



Profilé percé, selon EN 60715, matériau: Acier, galvanisé, Profil standard, coloris: argenté, Conditionnement par 25 unités (50 m)

NS 35/ 7,5 ZN UNPERF 2000MM - Profilé plein

1206434

<https://www.phoenixcontact.com/fr/produits/1206434>



Profilé plein, selon EN 60715, matériau: Acier, galvanisé, Profil standard, coloris: argenté, Conditionnement par 25 unités (50 m)

VIOK 1,5-3D/PE-EX BU - Bloc de jonction pour capteurs / actionneurs

1043463

<https://www.phoenixcontact.com/fr/produits/1043463>

NS 35/ 7,5 CU UNPERF 2000MM-VPE 10 - Profilé plein

0801762

<https://www.phoenixcontact.com/fr/produits/0801762>



Profilé plein, selon EN 60715, matériau: Cuivre, aucun revêtement, Profil standard, coloris: cuivre, Conditionnement par 10 unités (20 m)

NS 35/ 7,5 CAP - Bouchon d'extrémité

1206560

<https://www.phoenixcontact.com/fr/produits/1206560>

Pièce de fermeture pour profilés NS 35/7,5



VIOK 1,5-3D/PE-EX BU - Bloc de jonction pour capteurs / actionneurs

1043463

<https://www.phoenixcontact.com/fr/produits/1043463>

NS 35/15 PERF 2000MM - Profilé percé

1201730

<https://www.phoenixcontact.com/fr/produits/1201730>



Profilé percé, similaire à EN 60715, matériau: Acier, galvanisé, traité par passivation couche épaisse, Profil standard, coloris: argenté, Conditionnement par 25 unités (50 m)

NS 35/15 UNPERF 2000MM - Profilé plein

1201714

<https://www.phoenixcontact.com/fr/produits/1201714>



Profilé plein, similaire à EN 60715, matériau: Acier, galvanisé, traité par passivation couche épaisse, Profil standard, coloris: argenté, Conditionnement par 25 unités (50 m)

VIOK 1,5-3D/PE-EX BU - Bloc de jonction pour capteurs / actionneurs

1043463

<https://www.phoenixcontact.com/fr/produits/1043463>

NS 35/15 WH PERF 2000MM - Profilé percé

0806602

<https://www.phoenixcontact.com/fr/produits/0806602>



Profilé percé, similaire à EN 60715, matériau: Acier, galvanisé, passivation blanche, Profil standard, coloris: blanc, Conditionnement par 25 unités (50 m)

NS 35/15 WH UNPERF 2000MM-VPE 10 - Profilé plein

1204135

<https://www.phoenixcontact.com/fr/produits/1204135>



Profilé plein, similaire à EN 60715, matériau: Acier, galvanisé, passivation blanche, Profil standard, coloris: argenté, Conditionnement par 10 unités (20 m)

VIOK 1,5-3D/PE-EX BU - Bloc de jonction pour capteurs / actionneurs

1043463

<https://www.phoenixcontact.com/fr/produits/1043463>

NS 35/15 AL UNPERF 2000MM - Profilé plein

1201756

<https://www.phoenixcontact.com/fr/produits/1201756>



Profilé plein, similaire à EN 60715, matériau: Aluminium, aucun revêtement, Profil standard, coloris: argenté

NS 35/15 ZN PERF 2000MM - Profilé percé

1206599

<https://www.phoenixcontact.com/fr/produits/1206599>



Profilé percé, similaire à EN 60715, matériau: Acier, galvanisé, Profil standard, coloris: argenté, Conditionnement par 25 unités (50 m)

VIOK 1,5-3D/PE-EX BU - Bloc de jonction pour capteurs / actionneurs

1043463

<https://www.phoenixcontact.com/fr/produits/1043463>

NS 35/15 ZN UNPERF 2000MM - Profilé plein

1206586

<https://www.phoenixcontact.com/fr/produits/1206586>



Profilé plein, similaire à EN 60715, matériau: Acier, galvanisé, Profil standard, coloris: argenté, Conditionnement par 25 unités (50 m)

NS 35/15 CU UNPERF 2000MM-VPE 10 - Profilé plein

1201895

<https://www.phoenixcontact.com/fr/produits/1201895>



Profilé plein, similaire à EN 60715, matériau: Cuivre, aucun revêtement, Profil standard, coloris: cuivre, Conditionnement par 10 unités (20 m)

VIOK 1,5-3D/PE-EX BU - Bloc de jonction pour capteurs / actionneurs

1043463

<https://www.phoenixcontact.com/fr/produits/1043463>

NS 35/15 CAP - Bouchon d'extrémité

1206573

<https://www.phoenixcontact.com/fr/produits/1206573>

Pièce de fermeture pour profilés NS 35/15



NS 35/15-2,3 UNPERF 2000MM-VPE 10 - Profilé plein

1201798

<https://www.phoenixcontact.com/fr/produits/1201798>



Profilé plein, selon EN 60715, matériau: Acier, galvanisé, traité par passivation couche épaisse, Profil standard 2,3 mm, coloris: argenté, Conditionnement par 10 unités (20 m)

VIOK 1,5-3D/PE-EX BU - Bloc de jonction pour capteurs / actionneurs

1043463

<https://www.phoenixcontact.com/fr/produits/1043463>

ZB 6:UNBEDRUCKT - Ruban de repérage ZB

1051003

<https://www.phoenixcontact.com/fr/produits/1051003>



Ruban de repérage ZB, Rubans, blanc, vierge, repérable avec : PLOTMARK, CMS-P1-PLOTTER, type de montage: encliquetage, pour bloc de jonction au pas de : 6,2 mm, surface utile: 6,15 x 10,5 mm, Nombre d'étiquettes: 10

ZB 6 CUS - Ruban de repérage ZB

0824992

<https://www.phoenixcontact.com/fr/produits/0824992>



Ruban de repérage ZB, à commander : par bandes, blanc, impression selon les indications du client, type de montage: encliquetage dans la rainure de repérage élevée, pour bloc de jonction au pas de : 6,2 mm, surface utile: 6,15 x 10,5 mm, Nombre d'étiquettes: 10

VIOK 1,5-3D/PE-EX BU - Bloc de jonction pour capteurs / actionneurs

1043463

<https://www.phoenixcontact.com/fr/produits/1043463>

ZB 6,LGS:FORTL.ZAHLEN - Ruban de repérage ZB

1051016

<https://www.phoenixcontact.com/fr/produits/1051016>

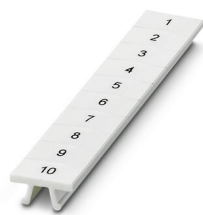


Ruban de repérage ZB, Rubans, blanc, repéré, repérable avec : CMS-P1-PLOTTER, impression longitudinale: numérotation continue 1 ... 10, 11 ... 20, etc. jusqu'à 491 ... 500, type de montage: encliquetage, pour bloc de jonction au pas de : 6,2 mm, surface utile: 6,15 x 10,5 mm, Nombre d'étiquettes: 10

ZB 6,QR:FORTL.ZAHLEN - Ruban de repérage ZB

1051029

<https://www.phoenixcontact.com/fr/produits/1051029>



Ruban de repérage ZB, Rubans, blanc, repéré, repérable avec : CMS-P1-PLOTTER, impression transversale: numérotation continue 1 ... 10, 11 ... 20, etc. jusqu'à 491 ... 500, type de montage: encliquetage, pour bloc de jonction au pas de : 6,2 mm, surface utile: 6,15 x 10,5 mm, Nombre d'étiquettes: 10

VIOK 1,5-3D/PE-EX BU - Bloc de jonction pour capteurs / actionneurs

1043463

<https://www.phoenixcontact.com/fr/produits/1043463>

ZB 6,LGS:GLEICHE ZAHLEN - Ruban de repérage ZB

1051032

<https://www.phoenixcontact.com/fr/produits/1051032>



Ruban de repérage ZB, Rubans, blanc, repéré, repérable avec : CMS-P1-PLOTTER, impression longitudinale: chiffres identiques 1 ou 2, etc. jusqu'à 100, type de montage: encliquetage, pour bloc de jonction au pas de : 6,2 mm, surface utile: 6,15 x 10,5 mm, Nombre d'étiquettes: 10

ZB 6,LGS:L1-N,PE - Repères pour blocs de jonction

1051414

<https://www.phoenixcontact.com/fr/produits/1051414>



Repères pour blocs de jonction, Rubans, blanc, repéré, repérable avec : CMS-P1-PLOTTER, longitudinal: L1, L2, L3, N, PE, L1, L2, L3, N, PE, type de montage: encliquetage, pour bloc de jonction au pas de : 6,2 mm, surface utile: 6,15 x 10,5 mm, Nombre d'étiquettes: 10

VIOK 1,5-3D/PE-EX BU - Bloc de jonction pour capteurs / actionneurs

1043463

<https://www.phoenixcontact.com/fr/produits/1043463>

ZB 6,LGS:U-N - Repères pour blocs de jonction

1051430

<https://www.phoenixcontact.com/fr/produits/1051430>



Repères pour blocs de jonction, Rubans, blanc, repéré, repérable avec : CMS-P1-PLOTTER, impression longitudinale: U, V, W, N, GND, U, V, W, N, GND, type de montage: encliquetage, pour bloc de jonction au pas de : 6,2 mm, surface utile: 6,15 x 10,5 mm, Nombre d'étiquettes: 10

UC-TM 6 - Repères pour blocs de jonction

0818085

<https://www.phoenixcontact.com/fr/produits/0818085>



Repères pour blocs de jonction, Planche, blanc, vierge, repérable avec : BLUEMARK ID COLOR, BLUEMARK ID, BLUEMARK CLED, PLOTMARK, CMS-P1-PLOTTER, type de montage: encliquetage, pour bloc de jonction au pas de : 6,2 mm, surface utile: 5,6 x 10,5 mm, Nombre d'étiquettes: 80

VIOK 1,5-3D/PE-EX BU - Bloc de jonction pour capteurs / actionneurs



1043463

<https://www.phoenixcontact.com/fr/produits/1043463>

UC-TM 6 CUS - Repères pour blocs de jonction

0824589

<https://www.phoenixcontact.com/fr/produits/0824589>



Repères pour blocs de jonction, à commander : sous forme de planche, blanc, impression selon les indications du client, type de montage: encliquetage dans la rainure de repérage élevée, pour bloc de jonction au pas de : 6,2 mm, surface utile: 5,6 x 10,5 mm, Nombre d'étiquettes: 80

UCT-TM 6 - Repères pour blocs de jonction

0828736

<https://www.phoenixcontact.com/fr/produits/0828736>



Repères pour blocs de jonction, Planche, blanc, vierge, repérable avec : TOPMARK NEO, LASER TOPMARK, BLUEMARK ID COLOR, BLUEMARK ID, BLUEMARK CLED, THERMOMARK PRIME, THERMOMARK CARD 2.0, THERMOMARK CARD, type de montage: encliquetage, pour bloc de jonction au pas de : 6,2 mm, surface utile: 5,6 x 10,5 mm, Nombre d'étiquettes: 60

VIOK 1,5-3D/PE-EX BU - Bloc de jonction pour capteurs / actionneurs

1043463

<https://www.phoenixcontact.com/fr/produits/1043463>

UCT-TM 6 CUS - Repères pour blocs de jonction

0829602

<https://www.phoenixcontact.com/fr/produits/0829602>



Repères pour blocs de jonction, à commander : sous forme de planche, blanc, impression selon les indications du client, type de montage: encliquetage dans la rainure de repérage élevée, pour bloc de jonction au pas de : 6,2 mm, surface utile: 5,6 x 10,5 mm, Nombre d'étiquettes: 60

CLIPFIX 35 - Butée

3022218

<https://www.phoenixcontact.com/fr/produits/3022218>



Crampon terminal à montage rapide, pour profilé NS 35/7,5 ou NS 35/15, avec possibilité de repérage, largeur : 9,5 mm, coloris : gris

VIOK 1,5-3D/PE-EX BU - Bloc de jonction pour capteurs / actionneurs

1043463

<https://www.phoenixcontact.com/fr/produits/1043463>

CLIPFIX 35-5 - Butée

3022276

<https://www.phoenixcontact.com/fr/produits/3022276>

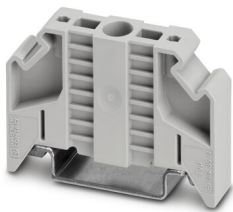


Crampon terminal à montage rapide, pour profilé NS 35/7,5 ou NS 35/15, avec possibilité de repérage, possibilité de montage pour FBS...5, FBS...6, KSS 5, KSS 6, largeur : 5,15 mm, coloris : gris

E/NS 35 N - Butée

0800886

<https://www.phoenixcontact.com/fr/produits/0800886>



Butée, largeur : 9,5 mm, coloris : gris

VIOK 1,5-3D/PE-EX BU - Bloc de jonction pour capteurs / actionneurs



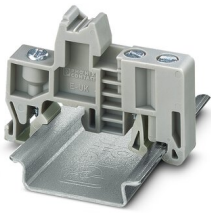
1043463

<https://www.phoenixcontact.com/fr/produits/1043463>

E/UK - Butée

1201442

<https://www.phoenixcontact.com/fr/produits/1201442>



Butée, matériau: PA, coloris: gris, Montage sur profilé NS 32 ou NS 35

E/UK 1 - Butée

1201413

<https://www.phoenixcontact.com/fr/produits/1201413>



Butée, pour arrêter les bloc de jonction à deux et trois étages, largeur : 10 mm, coloris : gris

Phoenix Contact 2023 © - Tous droits réservés

<https://www.phoenixcontact.com>

PHOENIX CONTACT SAS

52 Boulevard de Beaubourg Emerainville

77436 Marne La Vallée Cedex 2 France

+33 (0) 1 60 17 98 98

documentation@phoenixcontact.fr