

## PONT DE MISE À LA TERRE DB, UN GOUJON, ACIER ROND PLEIN, ANGLE DE 90°, SOLIDE, 16-MM DE DIAMÈTRE, 500 MM, M10 THREAD

### NUMÉRO DE CATALOGUE

## DB10K



Les ponts de mise à la terre sont des ensembles faits d'un point de mise à la terre de qualité supérieure (borne de connexion) et de divers types de conducteurs. Le processus de connexion exothermique nVent ERICO Cadweld sert à les combiner pour former un ensemble durable et hautement résistant à la corrosion.

### DISPOSITIFS

Conception longue durée

Faible résistance de terre et impédance

Conductivité électrique supérieure et résistance à la corrosion

Robuste et fiable sur le plan électrique et mécanique

Facile à installer

### CARACTÉRISTIQUES DU PRODUIT

Nombre d'article: 166130

Matériel: Cuivre ; Acier

Type d'Earthpoint: DB, un embout fileté

Type de conducteur: Acier rond plein, angle 90°

Taille de conducteur: solide de 16 millimètres de diamètre

Longueur: 500 millimètres

Diamètre: 50 millimètres

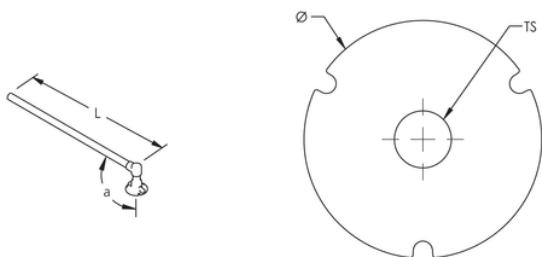
Taille de fil: M10

Angle: 90°

### DÉTAILS ADDITIONNELS DE PRODUIT

Comprend (1) boulon en laiton, (1) rondelle en laiton, (1) bouchon en plastique et (1) étiquette de protection.

## DIAGRAMMES



## AVERTISSEMENT

Les produits nVent doivent être installés et utilisés conformément aux consignes figurant dans les fiches d'instructions et les documents de formation des produits nVent. Les fiches d'instructions sont disponibles à l'adresse suivante: [www.nvent.com](http://www.nvent.com) et auprès de votre représentant du service client nVent. Une mauvaise installation, une utilisation incorrecte, une application erronée ou toute autre forme de non-respect scrupuleux des instructions et avertissements de nVent peuvent entraîner un dysfonctionnement du produit, des dommages matériels, des lésions corporelles graves et le décès et/ou annuler votre garantie.

**⚠ AVERTISSEMENT:** Ce produit peut vous exposer aux produits chimiques comprenant le fil, qui est connu à l'état de la Californie pour causer des défauts de cancer et de naissance ou tout autre mal reproducteur. Pour plus d'information allez à [www.P65Warnings.ca.gov](http://www.P65Warnings.ca.gov).

### Amérique du Nord

+1.800.753.9221

Option 1 - Soins de client

Option 2 - Appui technique

### Europe

Pays Bas:

+31 800-0200135

La France:

+33 800 901 793

### Europe

L'Allemagne:

800 1890272

D'autres pays:

+31 13 5835404

### APAC

Changhai:

+ 86 21 2412 1618/19

Sydney:

+61 2 9751 8500



Notre brochure puissante des marques:  
**nVent.com CADDY ERICO HOFFMAN RAYCHEM SCHROFF**  
**TRACER**