

# Multi-splits bi-splits

## DC Inverter – Réversible – Tailles 14 et 18



### + PRODUITS

- **Économies d'énergie :**
  - classe A+ en chaud, classe A++ en froid
  - programmation hebdomadaire<sup>(1)</sup>
- **Esthétique adaptée à la pièce :**
  - large choix d'unités intérieures avec panachage possible
- **Confort toutes saisons :**
  - large plage de fonctionnement en mode chaud : jusqu'à -15°C ext.
- **Valorisation RT 2012 :**
  - gamme certifiée NF PAC<sup>(2)</sup>
- **Installation et intégration simplifiées :**
  - unité extérieure mono-ventilateur compacte



(1) de série ou en option, selon modèle.  
 (2) selon modèle, type d'unités intérieures et configurations.



ASYG 7 à 14 LU



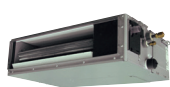
ASYG 7 à 14 LMCE



AGYG 9 et 12 LVC



AUYG 7 et 9 LVL  
 AUYG 12 LVLBB



ARYG 7 à 12 LSL



ARYG 7 et 9 LLT  
 ARYG 12 LLTB



ASYG 7 à 14 LU



ASYG 7 à 14 LMCE



Tous modèles sauf  
 ASYG 7 à 14 LU  
 ASYG 7 à 14 LMCE  
 ARYG 7 et 9 LLT  
 ARYG 12 LLTB  
 ARYG 7 à 12 LSL



ARYG 7 à 12 LSL



ARYG 7 et 9 LLT  
 ARYG 12 LLTB

### GAMME MULTI-SPLITS ATLANTIC/FUJITSU DC INVERTER - UNITÉS EXTÉRIEURES

Modèles	14	18	24	30	36	45	45	
Puissance frigo nominale (W)	4 000	5 000	5 400	6 800	8 000	10 000	12 500	14 000
Puissance calo nominale (W)	4 400	5 600	6 800	8 000	9 600	12 000	13 500	16 000

#### Bi-splits - 2 unités intérieures

	•	•	-	-	-	-	-	-
	AOYG 14 LAC2	AOYG 18 LAC2						

# Multi-splits bi-splits

## DC Inverter – Réversible – Tailles 14 et 18

### CARACTÉRISTIQUES TECHNIQUES

Alimentation Mono 230 V - 50 Hz

PUISSANCE NÉCESSAIRE POUR VOTRE PROJET (W)	4 000		5 000	
	Bi-splits			
RÉFÉRENCE	AOYG 14 LAC2.UE		AOYG 18 LAC2.UE	
CODE	866 214		866 218	
FAMILLE	8240		8240	
<b>DIMENSIONNEMENT</b>				
<b>CARACTÉRISTIQUES PRINCIPALES</b>				
P. frigo. nominale (min. / max.)	W	4 000 (1 400 / 4 400)		5 000 (1 700 / 5 600)
P. calo. nominale (min. / max.)	W	4 400 (1 100 / 5 400)		5 600 (1 800 / 6 100)
P. calo. à -7°C	W	3 640		4 490
P. abs. nominale en froid	W	1 090		1 560
P. abs. nominale en chaud	W	1 030		1 410
Débit d'air max. (u. ext.) GV	m <sup>3</sup> /h	1 850		2 050
<b>PERFORMANCES</b>				
EER / SEER		3,67 / 6,70		3,21 / 6,60
COP / SCOP		4,27 / 4,10		3,97 / 4,10
Pression acoustique (u. ext.)	dB(A)	49		51
Puissance acoustique (u. ext.)	dB(A)	61		63
<b>CLASSIFICATION ErP</b>				
Classe énergétique (froid)		A++		A++
Classe énergétique (chaud)		A+		A+
<b>PLAGE DE FONCTIONNEMENT</b>				
Froid	°C	10 à 46		10 à 46
Chaud	°C	-15 à 24		-15 à 24
<b>INSTALLATION</b>				
<b>DIMENSIONS (HxLxP)</b>				
u. ext.	mm	540 x 790 x 290		540 x 790 x 290
<b>POIDS</b>				
u. ext.	kg	37		38
<b>RACCORDEMENTS ÉLECTRIQUES</b>				
Intensité Nom.	A	4,9		6,3
Calibre disjonct.	A	16		20
Câble d'interconnexion u. ext / u. int.		4G x 1,5 mm <sup>2</sup>		4G x 1,5 mm <sup>2</sup>
Câble alimentation		3G x 1,5 mm <sup>2</sup>		3G x 2,5 mm <sup>2</sup>
Unité à alimenter élec.		u.ext.		u.ext.
<b>LIAISONS FRIGORIFIQUES</b>				
Dia. gaz	pouce	3/8" x 2		3/8" x 2
Dia. liquide	pouce	1/4" x 2		1/4" x 2
Long. standard	m	20		20
Long. max.	m	30		30
Long. min. / max. / u. int.	m	5 / 20		5 / 20
Dénivelé max.	m	15		15
Type de réfrigérant (Potentiel de Réchauffement Global)		R410A (2088)		R410A (2088)
Charge nominale (long. standard)	g	1 250		1 300
Charge add.	g/m	20		20

Nota : les liaisons frigorifiques à tirer doivent correspondre aux diamètres des unités intérieures (adaptateurs fournis avec les unités extérieures pour les modèles bi, tri, quadri-splits, 5 et 6 postes, et avec les boîtiers de répartition pour le modèle 8 postes).

Modèles	REF	Puissance totale des unités intérieures connectées
Bi-splits : 2 UI raccordables	AOYG 14 LAC2	Entre 4 000 et 6 200 W
	AOYG 18 LAC2	Entre 4 000 et 7 000 W



(1) Selon modèle, types d'unités intérieures et configurations.

Retrouvez l'ensemble des combinaisons certifiées sur [www.marque-nf.com](http://www.marque-nf.com)

# Multi-splits bi-splits

## DC Inverter – Réversible – Tailles 14 et 18

### GAMME MULTI-SPLITS ATLANTIC/FUJITSU DC INVERTER - UNITÉS INTÉRIURES

			Bi-splits	
			AOYG 14 LAC2	AOYG 18 LAC2
Unités extérieures				
Puissance (W)	Froid	Chaud		
			4 000	5 000
			4 400	5 600
Unités intérieures	BTU/h	W	Compatibilité	
 ASYG 7-9-12-14 LU	7 000	2 000	•	•
	9 000	2 500	•	•
	12 000	3 500	•	•
	14 000	4 200	—	•
 ASYG 7-9-12-14 LMCE	7 000	2 000	•	•
	9 000	2 500	•	•
	12 000	3 500	•	•
	14 000	4 200	—	•
 AGYG 9-12 LVC	9 000	2 500	—	•
	12 000	3 500	—	•
 AUYG 7-9 LVL AUYG 12 LVLBB	7 000	2 000	—	•
	9 000	2 500	—	•
	12 000	3 500	—	•
 ARYG 7-12 LSL	7 000	2 000	—	•
	9 000	2 500	—	•
	12 000	3 500	—	•
 ARYG 7-9 LLT ARYG 12 LLTB	7 000	2 000	—	•
	9 000	2 500	—	•
	12 000	3 500	—	•