

## PLIOMARK MINI

**Matières :** repères : PVC, épaisseur 0,75 mm  
 porte-repère : ABS  
 bande transparente : PE

**Températures d'utilisation :** -20 à +65°C

**Format des repères :** 9,5 x 6,4 mm

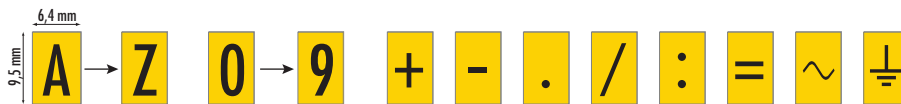
**Coloris standard :** repères imprimés : jaune (blanc sur demande)  
 repères vierges : jaune, blanc, rouge et bleu

**Applications :**  
 Marquage de gros câbles, tubes, appareils, machines, casiers de rangement, tiroirs, placards pour l'industrie de différents secteurs d'activités.

Marquage durable d'une très bonne lisibilité.

Système de repérage adaptable à tous les besoins : fixation par porte-repères ou bande transparente, avec double-face, attaches-câbles SES-QUICK ou vis...

Pince spéciale permettant la perforation et la coupe des profilés porte-repères et des bandes supports.



A	0738 0111 004 A	N	0738 0111 004 N	0	0738 0111 004 0	+	0738 0111 004 +
B	0738 0111 004 B	O	0738 0111 004 O	1	0738 0111 004 1	-	0738 0111 004 -
C	0738 0111 004 C	P	0738 0111 004 P	2	0738 0111 004 2	.	0738 0111 004 .
D	0738 0111 004 D	Q	0738 0111 004 Q	3	0738 0111 004 3	/	0738 0111 004 /
E	0738 0111 004 E	R	0738 0111 004 R	4	0738 0111 004 4	:	0738 0111 004 :
F	0738 0111 004 F	S	0738 0111 004 S	5	0738 0111 004 5	=	0738 0111 004 =
G	0738 0111 004 G	T	0738 0111 004 T	6	0738 0111 004 6	~	0738 0111 004 ALT
H	0738 0111 004 H	U	0738 0111 004 U	7	0738 0111 004 7	⏏	0738 0111 004 TER
I	0738 0111 004 I	V	0738 0111 004 V	8	0738 0111 004 8		
J	0738 0111 004 J	W	0738 0111 004 W	9	0738 0111 004 9		
K	0738 0111 004 K	X	0738 0111 004 X				
L	0738 0111 004 L	Y	0738 0111 004 Y				
M	0738 0111 004 M	Z	0738 0111 004 Z				



Livré par jeu de 2 plaquettes de 100 repères prédécoupés.

type	code article	jeu
------	--------------	-----

**Jeu de 2 plaquettes de 100 repères prédécoupés**

**MGS 10 - 20**      0738 0111 004 \*\*\*      1  
 Coloris blanc sur demande.

type	code article	coloris	longueur mm	jeu
------	--------------	---------	-------------	-----

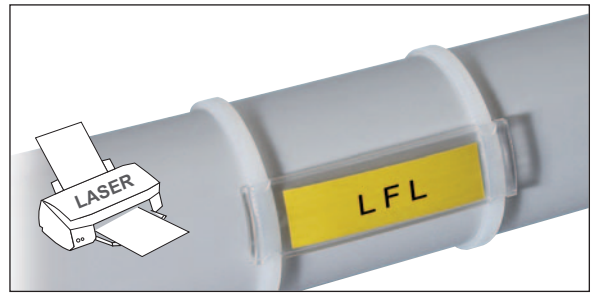
**Plaquettes vierges prédécoupées pour compléter le repérage**

**Jeu de 2 plaquettes de 100 repères prédécoupés**

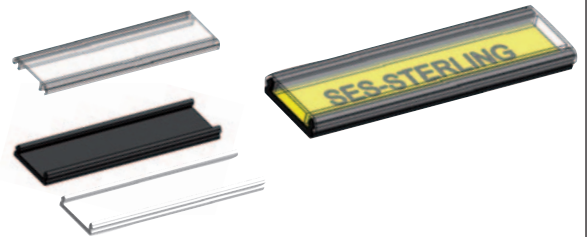
<b>MGP 10 - 20</b>	0738 0121 001	blanc	6,4	1
<b>MGP 10 - 20</b>	0738 0121 004	jaune	6,4	1
<b>MGP 10 - 20</b>	0738 0121 002	bleu	6,4	1
<b>MGP 10 - 20</b>	0738 0121 007	rouge	6,4	1



type	code article	surface imprimable mm	nbre d'étiquettes par feuille	pces
<b>Etiquettes pour marquage manuel ou avec imprimante laser</b>				
LFL 9,5-17,5	0738 0420 000	9,5 x 17,5	319	10
LFL 9,5-28	0738 0421 000	9,5 x 28	203	10
LFL 9,5-35	0738 0422 000	9,5 x 35	145	10
LFL 9,5-196	0738 0423 000	9,5 x 196	29	10



type	code article	coloris	longueur mm	pces
<b>Protège-étiquette transparent MT et porte-repères adhésifs PGS</b>				
MT 10 - 1000	0738 0165 000	-	1000	10
PGS 10 - 1000	0738 0162 010	noir	1000	10
PGS 10 - 1000	0738 0162 001	blanc	1000	10



### Bandes-supports transparentes

• sans adhésif

PT E 10 - 285	0738 0131 011	-	285	10
PT E 10 - 1000	0738 0134 011	-	1000	10

• avec adhésif

PT ES 10 - 285	0738 0132 011	-	285	10
PT ES 10 - 1000	0738 0135 011	-	1000	10



### Embouts d'arrêt pour bandes-supports transparentes

FLG5242	0738 0151 000	jaune	-	100
---------	---------------	-------	---	-----



### Capsule de blocage

N° 2 PE	0130 0002 018	naturel	-	500
---------	---------------	---------	---	-----



### Attache-câbles SES-QUICK

pour fixation des bandes-supports transparentes.

100/25 SL-C	0186 0021 018	naturel	-	100
150/26 SL-C	0186 0023 018	naturel	-	100
200/26 SL-C	0186 0610 018	naturel	-	100

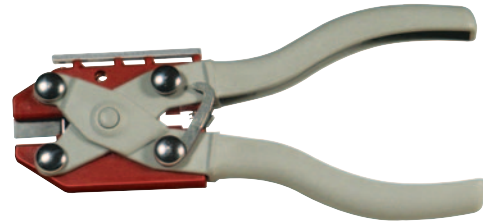


C12/1-01


B1/7-01



type	code article	 pce
<b>Pince pour perforation et coupe</b>		
<b>FL252047</b>	0738 0903 000	1




**Coffret garni PLIOMARK MINI**

type	code article	 pce	
<b>FL 5203 Y</b>	0738 0101 000	1	avec repères jaunes (coloris blanc sur demande)

Le coffret garni est muni d'un assortiment complet selon détail :

type	code article
50 boîtes pour barrettes repères	0738 0108 000
40 repères de chaque lettre, chiffre et signe	0738 0111 004 xxx
40 repères vierges	0738 0121 xxx
1 profilé porte-repères PGS 10-285 blanc	-
1 profilé porte-repères PGS 10-285 noir	-
8 bandes-supports transparentes PT E-10-285	0738 0131 011
100 attache-câbles 100/25 SL-C	0186 0021 018
20 embouts d'arrêt FLG 5242	0738 0151 000
20 capsules de blocage N° 2 PE	0130 0002 018
1 pince FL252047	0738 0903 000



type	code article	 pce
<b>Coffret vide avec parois de séparation</b>		
<b>FL 5214 B-E</b>	0738 0107 000	1
<b>Boîtes transparentes pour repères</b>		
<b>FL 5216 SC</b>	0738 0108 000	10



 C12/1-01

B1/7-01

