



## BANDE À DEUX-TROUS POUR TUYAU-CPVC, TUYAU 1", 25 DN, OD 33,7-MM

### CATALOG NUMBER

**1080100EG**



### CERTIFICATIONS



### FEATURES

Inclut des bords évasés pour protéger la canalisation

Évalué pour une utilisation avec le tuyau en-CPVC du gicleur d'incendie

Inclut les vis de montage

### CARACTÉRISTIQUES DU PRODUIT

Article Number: 597823

Material: Acier

Finish: Prégalvanisé

Pipe Size: 1-po

NB/DN: 25

Outer Diameter: 33,7-mm

Hole Size: 5,8-mm

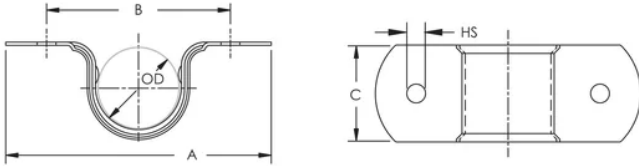
A: 88,9-mm

B: 63,5-mm

C: 30,2-mm

Hanger Spacing: 1,8 m max

## DIAGRAMS



## AVERTISSEMENT

Les produits nVent doivent être installés et utilisés conformément aux consignes figurant dans les fiches d'instructions et les documents de formation des produits nVent. Les fiches d'instructions sont disponibles à l'adresse suivante: [www.nvent.com](http://www.nvent.com) et auprès de votre représentant du service client nVent. Une mauvaise installation, une utilisation incorrecte, une application erronée ou toute autre forme de non-respect scrupuleux des instructions et avertissements de nVent peuvent entraîner un dysfonctionnement du produit, des dommages matériels, des lésions corporelles graves et le décès et/ou annuler votre garantie.

### Amérique du Nord

+1.800.753.9221

Option 1 – Customer Care

Option 2 – Technical Support

### Europe

Netherlands:

+31 800-0200135

France:

+33 800 901 793

### Europe

Germany:

800 1890272

Other Countries:

+31 13 5835404

### APAC

Shanghai:

+ 86 21 2412 1618/19

Sydney:

+61 2 9751 8500



Our powerful portfolio of brands:  
**nVent.com CADDY ERICO HOFFMAN RAYCHEM SCHROFF**  
**TRACER**