

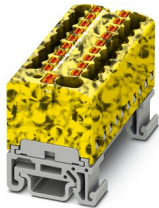
PTFIX 4/18X1,5-NS15A-FE - Bloc distributeur



1047453

<https://www.phoenixcontact.com/fr/produits/1047453>

Veillez tenir compte du fait que les données affichées dans ce document PDF proviennent de notre catalogue en ligne. Vous trouverez les données complètes dans la documentation utilisateur. Nos conditions générales d'utilisation des téléchargements sont applicables.



Bloc distributeur, tension nominale: 500 V, intensité nominale: 17,5 A, nombre de connexions: 19, type de raccordement: Raccordement Push-in, Dérivation, section : 0,14 mm² - 2,5 mm², Raccordement collectif, Section de référence: 4 mm², section : 0,2 mm² - 6 mm², type de montage: NS 15, coloris: noir/jaune

Avantages

- Possibilités idéales de vérification à chaque borne grâce aux orifices de contrôle
- Répartition du potentiel peu encombrante grâce à des micro-répartiteurs de potentiel très compacts
- Utilisation flexible grâce au montage sur rails de support ou au montage direct
- Encombrement réduit grâce à une forme compacte
- Clarté assurée par le repérage de toutes les bornes

Données commerciales

| | |
|-------------------------------------|---------------------|
| Référence | 1047453 |
| Conditionnement | 20 Unité(s) |
| Commande minimum | 20 Unité(s) |
| Clé de vente | BEA124 |
| Product key | BEA124 |
| Page catalogue | Page 437 (C-1-2019) |
| GTIN | 4055626665580 |
| Poids par pièce (emballage compris) | 20,06 g |
| Poids par pièce (hors emballage) | 20,06 g |
| Numéro du tarif douanier | 85369010 |
| Pays d'origine | PL |

Caractéristiques techniques

Remarques

Généralités

| | |
|----------|--|
| Remarque | Il ne faut pas dépasser le courant de charge max. des différents points de connexion. Pour les applications de distribution d'énergie, il faut respecter la norme CEI 60364-4-43:2008, modifiée + rectifiée Oct. 2008 (DIN VDE 0100-430:2010-10) Paragraphe 433.2 et suivants ! |
|----------|--|

Propriétés du produit

| | |
|----------------------|-------------------|
| Type de produit | Bloc distributeur |
| Nombre de connexions | 19 |
| Nombre de rangées | 1 |

Propriétés d'isolation

| | |
|-------------------------|-----|
| Catégorie de surtension | III |
| Degré de pollution | 3 |

Propriétés électriques

| | |
|---|--------|
| Tension de choc assignée | 6 kV |
| Puissance dissipée maximale en condition nominale | 0,56 W |

Caractéristiques de raccordement

| | |
|-----------------------------------|---------------------|
| Alimentation | oui |
| Nombre de raccordements par étage | 19 |
| Section nominale | 1,5 mm ² |
| Section assignée AWG | 14 |

Dérivation

| | |
|---|---|
| Longueur à dénuder | 8 mm ... 10 mm |
| Gabarit | A3 |
| Connexion selon la norme | CEI 60947-7-1 |
| Section de conducteur rigide | 0,14 mm ² ... 2,5 mm ² |
| Section du conducteur AWG | 26 ... 14 (conversion selon CEI) |
| Section de conducteur souple | 0,14 mm ² ... 1,5 mm ² |
| Section de conducteur souple [AWG] | 26 ... 16 (conversion selon CEI) |
| Section de conducteur flexible (embout sans douille en plastique) | 0,14 mm ² ... 1,5 mm ² |
| Section de conducteur flexible (embout avec douille en plastique) | 0,14 mm ² ... 1,5 mm ² |
| Int. nom. | 17,5 A |
| Courant de charge maximal | 22 A (pour une section de conducteur de 2,5 mm ²) |
| Courant cumulé maximal | 32 A |
| Tension nominale | 500 V |

Raccordement collectif

PTFIX 4/18X1,5-NS15A-FE - Bloc distributeur



1047453

<https://www.phoenixcontact.com/fr/produits/1047453>

| | |
|---|---|
| Longueur à dénuder | 10 mm ... 12 mm |
| Connexion selon la norme | CEI 60998-2-2 |
| Section de conducteur rigide | 0,2 mm ² ... 6 mm ² |
| Section du conducteur AWG | 24 ... 10 (conversion selon CEI) |
| Section de conducteur souple | 0,2 mm ² ... 4 mm ² |
| Section de conducteur souple [AWG] | 24 ... 10 (conversion selon CEI) |
| Section de conducteur flexible (embout sans douille en plastique) | 0,2 mm ² ... 4 mm ² |
| Section de conducteur flexible (embout avec douille en plastique) | 0,2 mm ² ... 4 mm ² |
| Int. nom. | 41 A |
| Courant de charge maximal | 41 A (pour une section de conducteur de 6 mm ²) |
| Courant cumulé maximal | 41 A |
| Section nominale | 4 mm ² |

Dérivation Section de raccordement par enfichage direct

| | |
|---|--|
| Section de conducteur rigide | 0,34 mm ² ... 2,5 mm ² |
| Section de conducteur flexible (embout sans douille en plastique) | 0,34 mm ² ... 1,5 mm ² |
| Section de conducteur flexible (embout avec douille en plastique) | 0,34 mm ² ... 1,5 mm ² |

Raccordement collectif Section de raccordement par enfichage direct

| | |
|---|--|
| Section de conducteur rigide | 0,34 mm ² ... 6 mm ² |
| Section de conducteur rigide [AWG] | 24 ... 12 (conversion selon CEI) |
| Section de conducteur souple | 0,34 mm ² ... 4 mm ² |
| Section de conducteur flexible (embout sans douille en plastique) | 0,2 mm ² ... 4 mm ² |
| Section de conducteur flexible (embout avec douille en plastique) | 0,2 mm ² ... 4 mm ² |

Dimensions

| | |
|----------------------|---------|
| Largeur | 43,9 mm |
| Hauteur | 21,6 mm |
| Profondeur sur NS 15 | 27,4 mm |

Indications sur les matériaux

| | |
|---|-------------|
| Coloris | noir/jaune |
| Classe d'inflammabilité selon UL 94 | V0 |
| Groupe d'isolant | I |
| Matériau isolant | PA |
| Utilisation d'un isolant statique au froid | -60 °C |
| Indice de température matériau isolant (DIN EN 60216-1 (VDE 0304-21)) | 125 °C |
| Indice relatif température matériau isolant (Elec. ; UL 746 B) | 130 °C |
| Protection anti-incendie pour véhicules ferroviaires (DIN EN 45545-2) R22 | HL 1 - HL 3 |
| Protection anti-incendie pour véhicules ferroviaires (DIN EN 45545-2) R23 | HL 1 - HL 3 |
| Protection anti-incendie pour véhicules ferroviaires (DIN EN 45545-2) R24 | HL 1 - HL 3 |
| Protection anti-incendie pour véhicules ferroviaires (DIN EN 45545-2) R25 | HL 1 - HL 3 |

1047453

<https://www.phoenixcontact.com/fr/produits/1047453>

| | |
|---|------------|
| 45545-2) R26 | |
| Émission de chaleur calorimétrique NFPA 130 (ASTM E 1354) | 27,5 MJ/kg |
| Inflammabilité en surface NFPA 130 (ASTM E 162) | réussi |
| Densité de gaz de combustion optique spécifique NFPA 130 (ASTM E 662) | réussi |
| Toxicité des gaz de combustion NFPA 130 (SMP 800C) | réussi |

Contrôles électriques

Essai de tension de choc

| | |
|-----------------------------------|--------------|
| Tension témoin valeur de consigne | 7,3 kV |
| Résultat | Essai réussi |

Essai d'échauffement

| | |
|--|---|
| Exigence contrôle de l'échauffement | Augmentation de température ≤ 45 K |
| Résultat | Essai réussi |
| Capacité de charge de courte durée 4 mm ² | 0,48 kA |
| Capacité de charge de courte durée 6 mm ² | 0,72 kA |
| Capacité de charge de courte durée 1,5 mm ² | 0,18 kA |
| Capacité de charge de courte durée 2,5 mm ² | 0,3 kA |
| Résultat | Essai réussi |

Rigidité diélectrique à fréquence industrielle

| | |
|-----------------------------------|--------------|
| Tension témoin valeur de consigne | 1,89 kV |
| Résultat | Essai réussi |

Propriétés mécaniques

Caractéristiques mécaniques

| | |
|------------------------|-----|
| Paroi latérale ouverte | non |
|------------------------|-----|

Contrôles mécaniques

Résistance mécanique

| | |
|----------|--------------|
| Résultat | Essai réussi |
|----------|--------------|

Fixation sur le support

| | |
|-----------------------------------|--------------|
| Profilé/support de fixation | NS 35/NS 15 |
| Force d'essai, valeur de consigne | 5 N |
| Résultat | Essai réussi |

Recherche de dommages et de desserrage des conducteurs

| | |
|-----------------------------|-----------------------------|
| Vitesse de rotation | 10 tr./min |
| Tours | 135 |
| Section de conducteur/poids | 0,2 mm ² /0,2 kg |
| | 4 mm ² /0,9 kg |
| | 6 mm ² /1,4 kg |
| Résultat | Essai réussi |

Recherche de dommages et de desserrage des conducteurs

| | |
|-----------------------------|------------------------------|
| Vitesse de rotation | 10 tr./min |
| Tours | 135 |
| Section de conducteur/poids | 0,14 mm ² /0,2 kg |
| | 1,5 mm ² /0,4 kg |
| | 2,5 mm ² /0,7 kg |
| Résultat | Essai réussi |

Conditions environnementales et de durée de vie

Vieillessement

| | |
|-----------------------|--------------|
| Cycles de température | 192 |
| Résultat | Essai réussi |

Essai au brûleur à aiguille

| | |
|----------------|--------------|
| Temps d'action | 30 s |
| Résultat | Essai réussi |

Oscillations/grésillements sur bande large

| | |
|---------------------------|--|
| Spécification de contrôle | DIN EN 50155 (VDE 0115-200):2018-05 |
| Spectre | Essai de durée de vie catégorie 2, sur bâti tournant |
| Fréquence | $f_1 = 5 \text{ Hz}$ à $f_2 = 250 \text{ Hz}$ |
| Niveau ASD | 6,12 (m/s ²) ² /Hz |
| Accélération | 3,12g |
| Durée de contrôle par axe | 5 h |
| Sens du contrôle | Axes X, Y et Z |
| Résultat | Essai réussi |

Chocs

| | |
|----------------------------------|-------------------------------------|
| Spécification de contrôle | DIN EN 50155 (VDE 0115-200):2018-05 |
| Forme de choc | Semi-sinusoidal |
| Accélération | 30g |
| Durée des chocs | 18 ms |
| Nombre de chocs dans chaque sens | 3 |
| Sens du contrôle | Axes X, Y et Z (pos. et nég.) |
| Résultat | Essai réussi |

Conditions ambiantes

| | |
|---|---|
| Température ambiante (stockage/transport) | -25 °C ... 60 °C (pour une période limitée, pas plus de 24 h, de -60 °C à +70 °C) |
| Température ambiante (montage) | -5 °C ... 70 °C |
| Température ambiante (confirmation) | -5 °C ... 70 °C |
| Humidité de l'air admissible (stockage/transport) | 30 % ... 70 % |

Normes et spécifications

| | |
|--------------------------|---------------|
| Connexion selon la norme | CEI 60947-7-1 |
|--------------------------|---------------|

PTFIX 4/18X1,5-NS15A-FE - Bloc distributeur



1047453

<https://www.phoenixcontact.com/fr/produits/1047453>

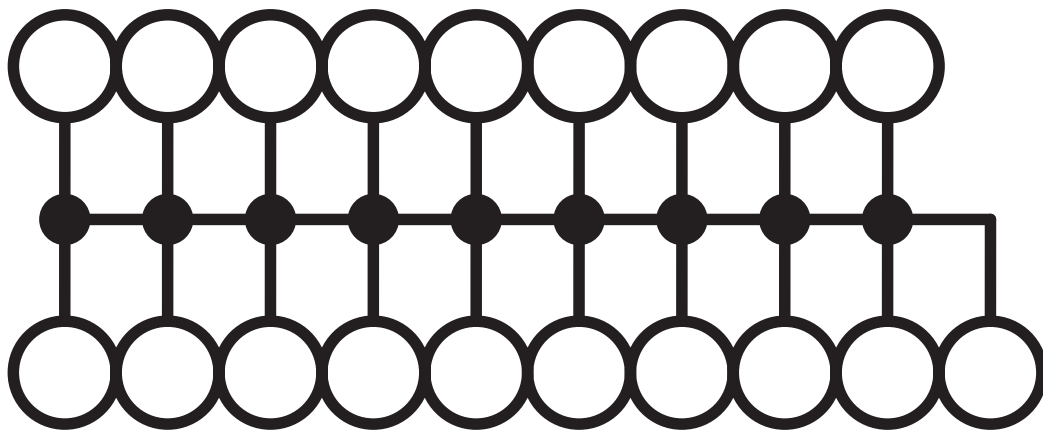
| | |
|--|---------------|
| | CEI 60998-2-2 |
|--|---------------|

Montage

| | |
|-----------------|-------|
| Type de montage | NS 15 |
|-----------------|-------|

Dessins

Schéma de connexion



PTFIX 4/18X1,5-NS15A-FE - Bloc distributeur



1047453

<https://www.phoenixcontact.com/fr/produits/1047453>

Homologations

To download certificates, visit the product detail page: <https://www.phoenixcontact.com/fr/produits/1047453>

| DNV Identifiant de l'homologation: TAE00002TT-04 | | | | |
|--|------------------------|--------------------------|-------------|----------------|
| | Tension nominale U_N | Intensité nominale I_N | Section AWG | Section mm^2 |
| | 500 V | 24 A | - | - |

| CSA Identifiant de l'homologation: 13631 | | | | |
|--|------------------------|--------------------------|-------------|----------------|
| | Tension nominale U_N | Intensité nominale I_N | Section AWG | Section mm^2 |
| Groupe utilisateur B | | | | |
| Sortie | 300 V | 20 A | 26 - 12 | - |
| Entrée | 300 V | 30 A | 24 - 10 | - |
| Groupe utilisateur C | | | | |
| Sortie | 150 V | 20 A | 26 - 12 | - |
| Entrée | 150 V | 30 A | 24 - 10 | - |

| CB IEC/IEE CB Scheme Identifiant de l'homologation: DE1-62701 | | | | |
|---|------------------------|--------------------------|-------------|----------------|
| | Tension nominale U_N | Intensité nominale I_N | Section AWG | Section mm^2 |
| | 500 V | 32 A | - | - 4 |

| ERC EAC Identifiant de l'homologation: RU C-DE.BL08.B.00644 | | | | |
|---|--|--|--|--|
|---|--|--|--|--|

| UL LR Identifiant de l'homologation: LR2002627TA | | | | |
|--|--|--|--|--|
|--|--|--|--|--|

| BV Identifiant de l'homologation: 59146/A0 BV | | | | |
|---|--|--|--|--|
|---|--|--|--|--|

| VDE Zeichengenehmigung Identifiant de l'homologation: 40047797 | | | | |
|--|--|--|--|--|
|--|--|--|--|--|

| cULus Recognized Identifiant de l'homologation: E60425 | | | | |
|--|------------------------|--------------------------|-------------|----------------|
| | Tension nominale U_N | Intensité nominale I_N | Section AWG | Section mm^2 |
| Groupe utilisateur B | | | | |

PTFIX 4/18X1,5-NS15A-FE - Bloc distributeur



1047453

<https://www.phoenixcontact.com/fr/produits/1047453>

| | | | | |
|----------------------|-------|------|---------|---|
| Sortie | 300 V | 20 A | 26 - 12 | - |
| Entrée | 300 V | 30 A | 24 - 10 | - |
| Groupe utilisateur C | | | | |
| Sortie | 150 V | 20 A | 26 - 12 | - |
| Entrée | 150 V | 30 A | 24 - 10 | - |

1047453

<https://www.phoenixcontact.com/fr/produits/1047453>

Classifications

ECLASS

| | |
|-------------|----------|
| ECLASS-11.0 | 27141120 |
| ECLASS-13.0 | 27250118 |

ETIM

| | |
|----------|----------|
| ETIM 8.0 | EC000897 |
|----------|----------|

UNSPSC

| | |
|-------------|----------|
| UNSPSC 21.0 | 39121400 |
|-------------|----------|

PTFIX 4/18X1,5-NS15A-FE - Bloc distributeur



1047453

<https://www.phoenixcontact.com/fr/produits/1047453>

Conformité environnementale

China RoHS

Période d'utilisation conforme : illimitée = EFUP-e

Aucune substance dangereuse dépassant les valeurs seuils ;

1047453

<https://www.phoenixcontact.com/fr/produits/1047453>

Accessoires

 Remarque : l'utilisation des accessoires mentionnés ci-après peut limiter ce produit.


FBS 2-4 - Pont enfichable

3030116

<https://www.phoenixcontact.com/fr/produits/3030116>



Pont enfichable, pas: 4,2 mm, nombre de pôles: 2, coloris: rouge

 Intensité admissible maximale: 17,5 A


FBS 2-4 GY - Pont enfichable

3030118

<https://www.phoenixcontact.com/fr/produits/3030118>



Pont enfichable, pas: 4,2 mm, nombre de pôles: 2, coloris: gris

 Intensité admissible maximale: 17,5 A

PTFIX 4/18X1,5-NS15A-FE - Bloc distributeur

1047453

<https://www.phoenixcontact.com/fr/produits/1047453>




FBS 2-4 BU - Pont enfichable

3030117

<https://www.phoenixcontact.com/fr/produits/3030117>



Pont enfichable, pas: 4,2 mm, nombre de pôles: 2, coloris: bleu

 Intensité admissible maximale: 17,5 A

MPS-MT 1-S4-B RD - Accessoires

1982800

<https://www.phoenixcontact.com/fr/produits/1982800>

Point test, Accessoires



PTFIX 4/18X1,5-NS15A-FE - Bloc distributeur

1047453

<https://www.phoenixcontact.com/fr/produits/1047453>



ISH 1,5/0,2 - Manchon isolant

3206131

<https://www.phoenixcontact.com/fr/produits/3206131>



Manchon isolant, coloris: blanc

ISH 1,5/0,5 - Manchon isolant

3031034

<https://www.phoenixcontact.com/fr/produits/3031034>



Manchon isolant, coloris: gris

PTFIX 4/18X1,5-NS15A-FE - Bloc distributeur



1047453

<https://www.phoenixcontact.com/fr/produits/1047453>

SK 3,8 REEL P4,15 WH CUS - Carte de marquage

0825990

<https://www.phoenixcontact.com/fr/produits/0825990>



Carte de marquage, à commander : sous forme de carte, blanc, impression selon les indications du client, type de montage: collage, pour bloc de jonction au pas de : 4,15 mm, surface utile: sans fin x 3,8 mm

TML (EX3,8)R - Bandes de repérage

0801837

<https://www.phoenixcontact.com/fr/produits/0801837>



Bandes de repérage, Rouleau, blanc, vierge, repérable avec : THERMOMARK E.300 (D)/600 (D), THERMOMARK ROLL 2.0, THERMOMARK ROLL, THERMOMARK ROLL X1, THERMOMARK ROLLMaster 300/600, THERMOMARK X1.2, type de montage: collage, surface utile: sans fin x 3,8 mm

1047453

<https://www.phoenixcontact.com/fr/produits/1047453>

TML (104X3,8)R - Bandes de repérage

0801833

<https://www.phoenixcontact.com/fr/produits/0801833>



Bandes de repérage, Rouleau, blanc, vierge, repérable avec : THERMOMARK E.300 (D)/600 (D), THERMOMARK ROLL 2.0, THERMOMARK ROLL, THERMOMARK ROLL X1, THERMOMARK ROLLMASTER 300/600, THERMOMARK X1.2, type de montage: collage, pour bloc de jonction au pas de : 104 mm, surface utile: 104 x 3,8 mm, Nombre d'étiquettes: 2500

TML (104X2,8)R - Bandes de repérage

0801832

<https://www.phoenixcontact.com/fr/produits/0801832>



Bandes de repérage, Rouleau, blanc, vierge, repérable avec : THERMOMARK E.300 (D)/600 (D), THERMOMARK ROLL 2.0, THERMOMARK ROLL, THERMOMARK ROLL X1, THERMOMARK ROLLMASTER 300/600, THERMOMARK X1.2, type de montage: collage, pour bloc de jonction au pas de : 104 mm, surface utile: 104 x 2,8 mm, Nombre d'étiquettes: 2500

PTFIX 4/18X1,5-NS15A-FE - Bloc distributeur



1047453

<https://www.phoenixcontact.com/fr/produits/1047453>

TML (EX2,8)R - Bandes de repérage

0801836

<https://www.phoenixcontact.com/fr/produits/0801836>

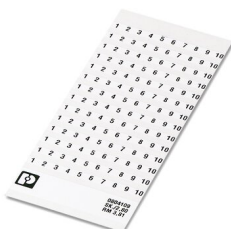


Bandes de repérage, Rouleau, blanc, vierge, repérable avec : THERMOMARK E.300 (D)/600 (D), THERMOMARK ROLL 2.0, THERMOMARK ROLL, THERMOMARK ROLL X1, THERMOMARK ROLLMaster 300/600, THERMOMARK X1.2, type de montage: collage, pour bloc de jonction au pas de : 30000 mm, surface utile: sans fin x 2,8 mm

SK 2,8 REEL P4,15 WH CUS - Carte de marquage

8199987

<https://www.phoenixcontact.com/fr/produits/8199987>



Carte de marquage, à commander : sous forme de carte, blanc, impression selon les indications du client, type de montage: collage, pour bloc de jonction au pas de : 4,15 mm, surface utile: sans fin x 2,8 mm

PTFIX 4/18X1,5-NS15A-FE - Bloc distributeur



1047453

<https://www.phoenixcontact.com/fr/produits/1047453>

US-TML (104X3,8) - Repères pour blocs de jonction

0830768

<https://www.phoenixcontact.com/fr/produits/0830768>



Repères pour blocs de jonction, Carte, blanc, vierge, repérable avec : BLUEMARK ID COLOR, BLUEMARK ID, THERMOMARK PRIME, THERMOMARK CARD 2.0, THERMOMARK CARD, type de montage: collage, surface utile: 104 x 3,8 mm, Nombre d'étiquettes: 22

US-TML (104X2,8) - Repères pour blocs de jonction

0830767

<https://www.phoenixcontact.com/fr/produits/0830767>



Repères pour blocs de jonction, Carte, blanc, vierge, repérable avec : BLUEMARK ID COLOR, BLUEMARK ID, THERMOMARK PRIME, THERMOMARK CARD 2.0, THERMOMARK CARD, type de montage: collage, surface utile: 104 x 2,8 mm, Nombre d'étiquettes: 26

PTFIX 4/18X1,5-NS15A-FE - Bloc distributeur



1047453

<https://www.phoenixcontact.com/fr/produits/1047453>

SK U/3,8 WH:UNBEDRUCKT - Carte de marquage

0803906

<https://www.phoenixcontact.com/fr/produits/0803906>



Carte de marquage, Din A4, blanc, vierge, repérable avec : PLOTMARK, CMS-P1-PLOTTER, Systèmes d'impression de bureau, type de montage: collage, pour bloc de jonction au pas de : 210 mm, surface utile: 186 x 3,8 mm, Nombre d'étiquettes: 1440

SK U/2,8 WH:UNBEDRUCKT - Carte de marquage

0803883

<https://www.phoenixcontact.com/fr/produits/0803883>



Carte de marquage, Din A4, blanc, vierge, repérable avec : PLOTMARK, CMS-P1-PLOTTER, Systèmes d'impression de bureau, type de montage: collage, pour bloc de jonction au pas de : 210 mm, surface utile: 186 x 2,8 mm, Nombre d'étiquettes: 3600

PTFIX 4/18X1,5-NS15A-FE - Bloc distributeur

1047453

<https://www.phoenixcontact.com/fr/produits/1047453>



MM-TML (EX3,8)R C1 WH/BK - Etiquette

1092026

<https://www.phoenixcontact.com/fr/produits/1092026>



Etiquette, Rouleau, blanc/noir, vierge, repérable avec : THERMOFOX, THERMOMARK GO, THERMOMARK GO.K, type de montage: collage, surface utile: sans fin x 2,8 mm

Phoenix Contact 2023 © - Tous droits réservés

<https://www.phoenixcontact.com>

PHOENIX CONTACT SAS

52 Boulevard de Beaubourg Emerainville

77436 Marne La Vallée Cedex 2 France

+33 (0) 1 60 17 98 98

documentation@phoenixcontact.fr