

FA MCR-EX-FDS-I-I-OLP - Afficheur numérique



2908801

<https://www.phoenixcontact.com/fr/produits/2908801>

Veillez tenir compte du fait que les données affichées dans ce document PDF proviennent de notre catalogue en ligne. Vous trouverez les données complètes dans la documentation utilisateur. Nos conditions générales d'utilisation des téléchargements sont applicables.

Ex i, Afficheur de process alimenté par la boucle de sortie dans le boîtier de terrain. HART



Données commerciales

| | |
|-------------------------------------|---------------------|
| Référence | 2908801 |
| Conditionnement | 1 Unité(s) |
| Commande minimum | 1 Unité(s) |
| Clé de vente | CK3312 |
| Product key | CK3312 |
| Page catalogue | Page 185 (C-5-2019) |
| GTIN | 4055626364216 |
| Poids par pièce (emballage compris) | 835,1 g |
| Poids par pièce (hors emballage) | 835,1 g |
| Numéro du tarif douanier | 85437090 |
| Pays d'origine | DE |

Caractéristiques techniques

Propriétés du produit

| | |
|-------------------|---------------------|
| Type de produit | Afficheur numérique |
| Gamme de produits | Field Analog |
| Configuration | Clavier |
| | Logiciel |

Propriétés du système

Fonctionnalité

| | |
|---------------|----------|
| Configuration | Clavier |
| | Logiciel |

Propriétés électriques

| | |
|---------------------------------|----------------------------------|
| Coefficient de température max. | < 0,02 %/K |
| Erreur de transmission max. | 0,1 % (de la déviation maximale) |

Alimentation

| | |
|---------------------------------|---|
| Plage de tension d'alimentation | alimentation par boucle, aucune alimentation externe nécessaire |
|---------------------------------|---|

Données d'entrée

Signal: Courant

| | |
|---------------------------------|-----------------------------------|
| Signal d'entrée courant | 4 mA ... 20 mA |
| Signal d'entrée courant maximal | 200 mA |
| Chute de tension | ≤ 1 V |
| | ≤ 3,9 V (à éclairage d'affichage) |
| Impédance d'entrée | ≈ $\infty \downarrow \Omega$ |

Signal: HART

| | |
|-------------------------|--|
| Signal d'entrée courant | jusqu'à 4x variable de process HART |
| Chute de tension | ≤ 1,9 V |
| | ≤ 4,8 V (à éclairage d'affichage) |
| Impédance d'entrée | $R_x = 40 \Omega / C_x = 2,3 \text{ nF}$ |

Données de sortie

Signal: Courant

| | |
|-------------------------------|--|
| Signal de sortie courant | 4 mA ... 20 mA |
| Nombre de caractères affichés | 5 |
| Affichage | Écran LC à 7 segments, rétroéclairé, matrice DOT pour texte / graphique à barres |
| Valeur d'affichage | évolutif |

Signal: HART

| | |
|--------------------------|-------------------------------------|
| Signal de sortie courant | jusqu'à 4x variable de process HART |
|--------------------------|-------------------------------------|

Caractéristiques de raccordement

| | |
|------------------------------|--|
| Type de raccordement | Raccordement Push-in |
| Longueur à dénuder | 9 mm |
| Section de conducteur rigide | 0,14 mm ² ... 1,5 mm ² |
| Section de conducteur souple | 0,14 mm ² ... 1,5 mm ² |
| Section conduct. AWG | 26 ... 16 |

Données Ex

| | |
|-----------------------|--------|
| Installation Ex (EPL) | Gb |
| | Div. 1 |

Interfaces

Communication des données (dérivation)

| | |
|----------------------|------|
| Protocoles supportés | HART |
|----------------------|------|

Dimensions

| | |
|------------|---------|
| Largeur | 131 mm |
| Hauteur | 81,5 mm |
| Profondeur | 55,5 mm |

Indications sur les matériaux

| | |
|---------------------|-----------|
| Matériau du boîtier | Aluminium |
|---------------------|-----------|

Conditions environnementales et de durée de vie

Conditions ambiantes

| | |
|---|--------------------------------------|
| Indice de protection | IP66/IP67 |
| | NEMA 4X |
| Température ambiante (fonctionnement) | -40 °C ... 60 °C |
| Température ambiante (stockage/transport) | -40 °C ... 85 °C |
| Altitude | < 5000 m (au-d. du niveau de la mer) |
| Classe climatique | selon CEI 60654-1, classe B2 |

Homologations

CE

| | |
|------------|---------------|
| Certificat | Conformité CE |
|------------|---------------|

ATEX

| | |
|------------|-------------------------|
| Repérage | ⊕ II 2G Ex ib IIC T6 Gb |
| Certificat | PTB 17 ATEX 2025 X |

IECEX

| | |
|------------|--------------------|
| Repérage | Ex ib IIC T6 Gb |
| Certificat | IECEX PTB 16.0033X |

FA MCR-EX-FDS-I-I-OLP - Afficheur numérique



2908801

<https://www.phoenixcontact.com/fr/produits/2908801>

CCC / China-Ex

| | |
|------------|------------------|
| Repérage | Ex ib IIC T6 Gb |
| Certificat | 2021322309004298 |

UL, USA / Canada

| | |
|----------|-----------------|
| Repérage | UL 61010 Listed |
|----------|-----------------|

Homologation construction navale

| | |
|------------|-------------------|
| Certificat | DNV GL TAA000013C |
|------------|-------------------|

Données GL DNV

| | |
|-------------|---|
| Temperature | B |
| Humidity | B |
| Vibration | A |
| EMC | B |
| Enclosure | Required protection according to the Rules shall be provided upon installation on board |

Données CEM

| | |
|----------|---------------------|
| Emission | CEI 61326, classe B |
|----------|---------------------|

Normes et spécifications

GB Standard

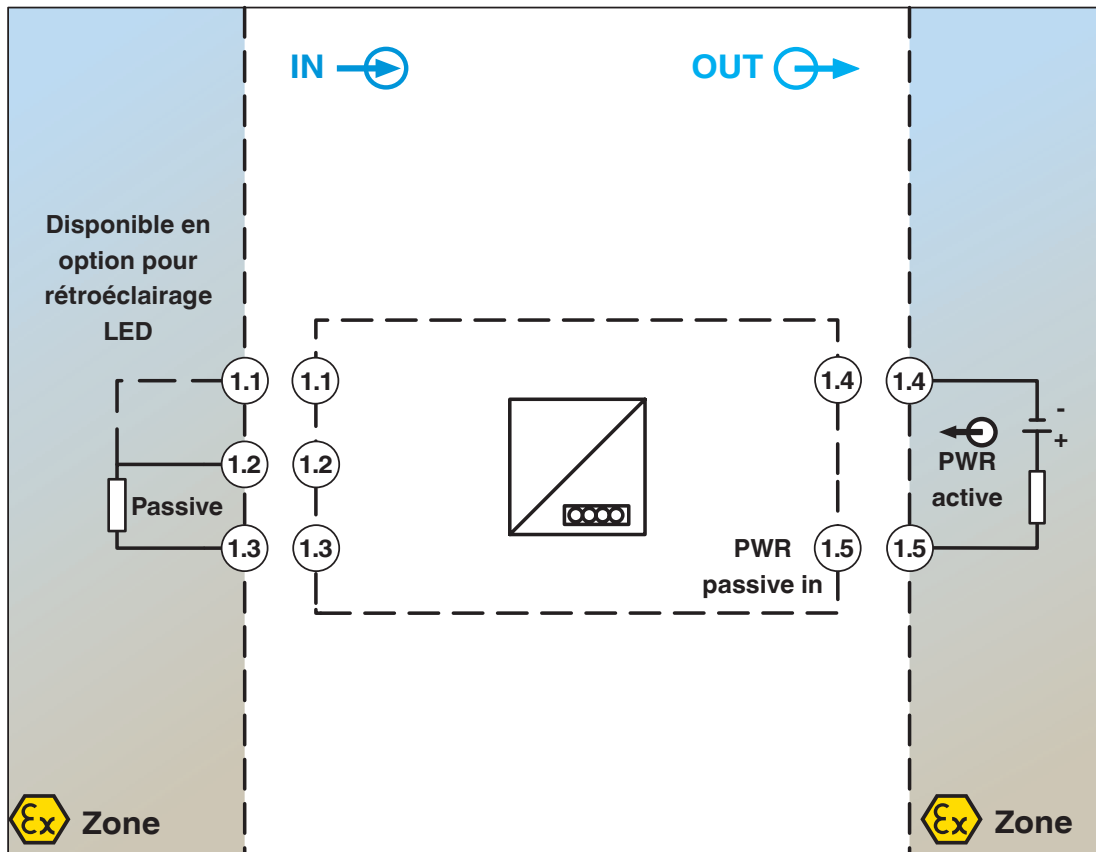
| | |
|----------------------|-----------|
| Normes/Prescriptions | GB 3836.1 |
| | GB 3836.4 |

Montage

| | |
|-----------------------------|--|
| Type de montage | Montage mural |
| | Montage sur tube |
| Emplacement pour le montage | Plage angulaire maximale de $\pm 45^\circ$ par rapport à l'axe médian de l'afficheur dans chaque direction |

Dessins

Schéma fonctionnel




FA MCR-EX-FDS-I-I-OLP

2908801

<https://www.phoenixcontact.com/fr/produits/2908801>

Homologations

 To download certificates, visit the product detail page: <https://www.phoenixcontact.com/fr/produits/2908801>



EAC

Identifiant de l'homologation: RU*DE.*08.B.01522/19



UL Listed

Identifiant de l'homologation: FILE E 330267



cUL Listed

Identifiant de l'homologation: FILE E 330267



DNV GL

Identifiant de l'homologation: TAA000013C



CCC

Identifiant de l'homologation: 2021322309004298



IECEX

Identifiant de l'homologation: IECEX PTB 16.0033X



ATEX

Identifiant de l'homologation: PTB 17 ATEX 2025 X



CSA

Identifiant de l'homologation: 70106894



FM approved

Identifiant de l'homologation: FM16US0464



CSAus

Identifiant de l'homologation: 70106894

cULus Listed

FA MCR-EX-FDS-I-I-OLP - Afficheur numérique



2908801

<https://www.phoenixcontact.com/fr/produits/2908801>

cCSAus

2908801

<https://www.phoenixcontact.com/fr/produits/2908801>

Classifications

ECLASS

| | |
|-------------|----------|
| ECLASS-11.0 | 27210301 |
| ECLASS-13.0 | 27210301 |
| ECLASS-12.0 | 27210301 |

ETIM

| | |
|----------|----------|
| ETIM 9.0 | EC011349 |
|----------|----------|

UNSPSC

| | |
|-------------|----------|
| UNSPSC 21.0 | 39121000 |
|-------------|----------|

Conformité environnementale

China RoHS

Période d'utilisation conforme (EFUP) : 50 ans

Vous trouverez des informations sur les substances dangereuses dans la déclaration du fabricant dans l'onglet « Téléchargements »

FA MCR-EX-FDS-I-I-OLP - Afficheur numérique



2908801

<https://www.phoenixcontact.com/fr/produits/2908801>

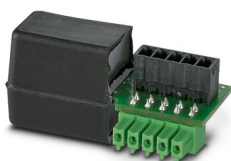
Accessoires

FA MCR-FDS-R250 - Résistance

2908802

<https://www.phoenixcontact.com/fr/produits/2908802>

Résistance de communication HART[®], 250 Ω , en connexion avec l'afficheur numérique 2908781 FA MCR-DS-I-I-OLP, 2908782 FA MCR-FDS-I-I-OLP, 2908800 FA MCR-EX-DS-I-I-OLP ou 2908801 FA MCR-EX-FDS-I-I-OLP



FA MCR-FDS-PM - Kit de montage

2908783

<https://www.phoenixcontact.com/fr/produits/2908783>

Kit de montage sur tube pour l'afficheur de processus à alimentation par boucle de sortie dans le boîtier de terrain FA MCR(-EX)-FDS-I-I-OLP.



Phoenix Contact 2023 © - Tous droits réservés
<https://www.phoenixcontact.com>

PHOENIX CONTACT SAS
52 Boulevard de Beaubourg Emerainville
77436 Marne La Vallée Cedex 2 France
+33 (0) 1 60 17 98 98
documentation@phoenixcontact.fr