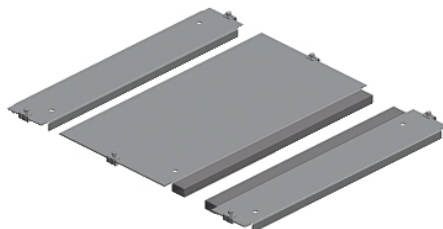


Fiche produit

Caractéristiques

NSYEC6121

Spacial - plaque passe-câbles - 2 parties - pour cellule SF - 600x1200mm



Principales

Gamme	Spacial
Type de produit ou équipement	Plaque presse-étoupe
Catégorie d'accessoire / de pièce détachée	Accessoire de gestion de câbles
Compatibilité de gamme	Spacial Spacial SF
Emplacement de montage	Partie inférieure de l'enveloppe
Type de presse-étoupe	Standard
Entrée de câble	1 entry
Composition de l'appareil	Éléments de fixation 1 plate Self extinguishing polyurethane adhesive gasket with cross-section of 15 x 25 mm
Quantité du lot	Lot de 1
Matière	Acier galvanisé

Complémentaires

Hauteur	22 mm
Largeur	600 Mm nominal: 416 Mm utile: 540 mm réel:
Profondeur	1200 mm nominal:
Épaisseur	1,5 mm

Emballage

Type d'emballage 1	PCE
Nombre d'unité par paquet	1
Poids de l'emballage (Kg)	7,14 kg
Hauteur de l'emballage 1	2,2 cm
Largeur de l'emballage 1	44,4 cm
Longueur de l'emballage 1	54 cm

Garantie contractuelle

Garantie	18 mois
----------	---------

Le présent document comprend des descriptions générales et/ou des caractéristiques techniques générales sur la performance des produits auxquels il se réfère. Le présent document ne peut être utilisé pour déterminer l'aptitude ou la fiabilité de ces produits pour des applications utilisateur spécifiques et n'est pas destiné à se substituer à cette détermination. Il appartient à chaque utilisateur ou intégrateur de réaliser, sous sa propre responsabilité, l'analyse de risques complète et appropriée, d'évaluer et tester les produits dans le contexte de leur application ou utilisation spécifique. Ni la société Schneider Electric Industries SAS, ni aucune de ses filiales ou sociétés associées dans lesquelles elle détient une participation, ne peut être tenue pour responsable de la mauvaise utilisation de l'information contenue dans le présent document.