

Procédure de remplacement des packs batteries des Sources centralisées pour éclairage de sécurité 48 Vdc
Réf. 210 209 / 210 / 211 / 212 / 213 / 214

Référence(s) : 111 960 / 961 / 962 / 963 / 964 / 965

1. METTRE LA SOURCE D'ÉCLAIRAGE DE SÉCURITÉ EN ARRÊT TOTAL

Tous les fusibles et le disjoncteur ouverts (entrée, utilisation et batterie).

Arrêt de la source centralisée : Appuyer simultanément sur les touches + et - de l'afficheur pour couper l'utilisation et pouvoir ouvrir les sectionneurs fusibles utilisation (D1 à D6) sans la charge.

Ouvrir le fusible batterie (Fu1).

Ouvrir le disjoncteur secteur (Q1)

⚠ Consignes de sécurité

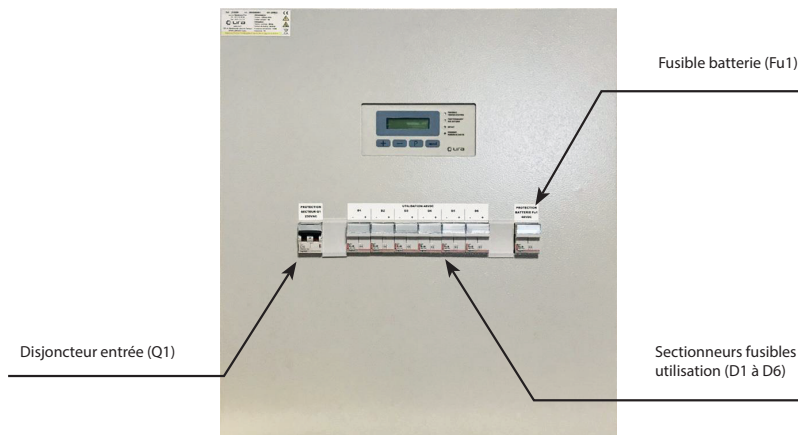
Ce produit doit être installé conformément aux règles d'installation et de préférence par un électricien qualifié. Une installation incorrecte et/ou une utilisation incorrecte peuvent entraîner des risques de choc électrique ou d'incendie. Avant d'effectuer l'installation, lire la notice, tenir compte du lieu de montage spécifique au produit.

Ne pas ouvrir, démonter, altérer ou modifier l'appareil sauf mention particulière indiquée dans la notice. Tous les produits **Ura** doivent exclusivement être ouverts et réparés par du personnel formé et habilité par **Ura**. Toute ouverture ou réparation non autorisée annule l'intégralité des responsabilités, droits à remplacement et garanties.

Utiliser exclusivement les accessoires de la marque **Ura**.

Intervention réalisée uniquement avec du personnel formé et habilité. Isoler votre travail pour éviter tout contact sur les composants et contacts divers, bornes batteries, carcasse de l'appareil. Utiliser des EPI adaptés, nappe de protection, outil isolé, gants isolés, visières de protection électrique, tapis isolant habit et chaussures normé électrique.

La coupure secteur 230 Vac, de la source n'est pas suffisante pour la sécurité pendant la maintenance.



2. OUVRIR ET RETIRER LE COUVERCLE AVANT

Deux vis de chaque côté à retirer



3. DÉCONNECTER LE CONNECTEUR GÉNÉRAL BATTERIE



Connecteur général batterie

4. DÉCONNECTION DES PÔLES POSITIF ET NÉGATIF

Déconnecter les pôles positif et négatif généraux et les isoler

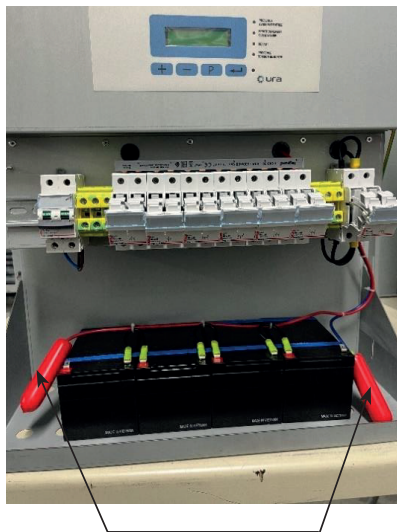
Il ne faut pas qu'il touche la carcasse de l'appareil.



Pôle positif général

Pôle négatif général

5. ISOLATION DES BORNES



Retirer et isoler les bornes + et - généraux

Déconnecter les interconnexions batteries et remplacer les batteries. Le remontage des batteries se font à l'inverse du démontage en reprenant la procédure de mise en service du manuel d'utilisation.

Cosse Faston à resserrer, si besoin et, resserrage au couple de 5 Nm pour les batteries à vis.



Intervention réalisée uniquement avec du personnel formé et habilité.
Les batteries usagées doivent être retraiter par une entreprise agréé.

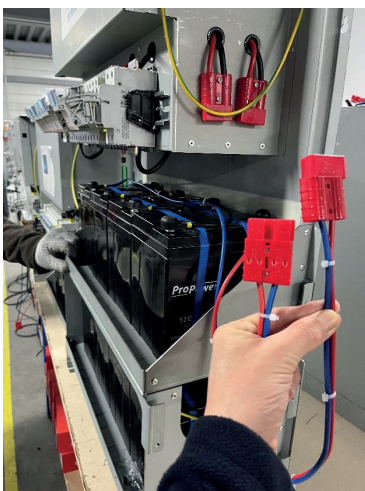
6. CORRESPONDANCE PACK BATTERIES A SOURCE CENTRALISEE

Réf. Pack batteries	Réf. source centralisée
111 960	210 209
111 961	210 210
111 962	210 211
111 963	210 212
111 964	210 213
111 965	210 214

7. SOURCES CENTRALISÉES 210 213 ET 210 214 (4 X 2 BATTERIES)

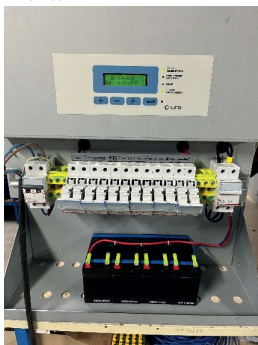


La procédure de remplacement est identique sauf avec les batteries doublées et deux connecteurs batteries.



8. DISPOSITION DES BATTERIES PAR RÉFÉRENCES

210 209



210 210



210 211



210 212



210 213



210 214

