

HDC MHE 4X FP**Weidmüller Interface GmbH & Co. KG**

Klingenbergstraße 26

D-32758 Detmold

Germany

www.weidmueller.com

Illustration du produit**Souple**

Les quatre tailles de modules permettent des solutions de branchement individuelles qui gagnent une place considérable. Le plus petit pas se traduit en outre par une conception optimisée.

Informations générales de commande

Version	Module de signal
Référence	2636060000
Type	HDC MHE 4X FP
GTIN (EAN)	4050118692808
Qté.	1 pièce(s)

HDC MHE 4X FP

Weidmüller Interface GmbH & Co. KG

Klingenbergstraße 26

D-32758 Detmold

Germany

www.weidmueller.com

Caractéristiques techniques

Dimensions et poids

Profondeur	70,5 mm	Profondeur (pouces)	2,776 inch
Hauteur	63 mm	Hauteur (pouces)	2,48 inch
Largeur	7,15 mm	Largeur (pouces)	0,281 inch
Poids net	28 g		

Températures

Température limite	-40 °C ... 125 °C
--------------------	-------------------

Conformité environnementale du produit

REACH SVHC	Lead 7439-92-1, Potassium perfluorobutane sulfonate 29420-49-3	SCIP	9ed66ce7-2fe8-4987- bb46-06cab3f02292
------------	--	------	--

Caractéristiques du raccordement PE

Type de raccordement PE	Raccordement vissé par cadre support
-------------------------	---

Classifications

ETIM 6.0	EC002312	ETIM 7.0	EC002312
ETIM 8.0	EC002312	ECLASS 9.0	27-44-02-92
ECLASS 9.1	27-44-02-18	ECLASS 10.0	27-44-02-92
ECLASS 11.0	27-44-02-92	ECLASS 12.0	27-44-02-92

Caractéristiques générales

Catégorie de surtension	III	Classe d'inflammabilité selon UL 94	V-0
Courant nominal (DIN EN 61984)	16 A	Cycles d'enfichage	≥ 500
Degré de pollution	3	Emplacements d'enfichage nécessaires	0,5
Matériau	Renforcé à la fibre de verre, au polycarbonate	Nombre de polarités	4
Nombre de pôles	4	RTension nominale selon UL/CSA	600 V
Série	ModuPlug	Tension de choc nominale (DIN EN 61984)	4 kV
Tension nominale (DIN EN 61984)	250 V	Tenue d'isolation	10 ¹² Ω
Type	Femelle		

Version

Longueur de dénudage, raccordement nominal	10 mm	Section de raccordement du conducteur, AWG, max.	AWG 14
Section de raccordement du conducteur, AWG, min.	AWG 20	Section de raccordement du conducteur, max.	2,5 mm ²
Section de raccordement du conducteur, min.	0,5 mm ²	Type de raccordement	PUSH IN avec actionneur

Note importante

Informations sur le produit

Date de création 7 novembre 2022 13:45:32 CET

Niveau du catalogue 25.10.2022 / Toutes modifications techniques réservées

2

HDC MHE 4X FP

Weidmüller Interface GmbH & Co. KG
Klingenbergstraße 26
D-32758 Detmold
Germany

www.weidmueller.com

Caractéristiques techniques

Agréments

Agréments



UL File Number Search	Site Web UL
Certificat N° (cURus)	E92202

Téléchargements

Agrément/Certificat/Document de conformité	Manufacturer's declaration
Données techniques	CAD data – STEP
Notification de modification produit	Technical change - EN Technical change - DE
Catalogue	Catalogues in PDF-format

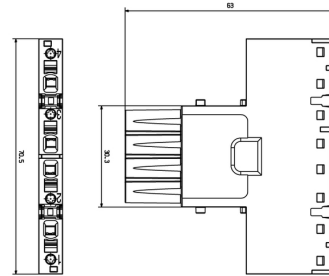
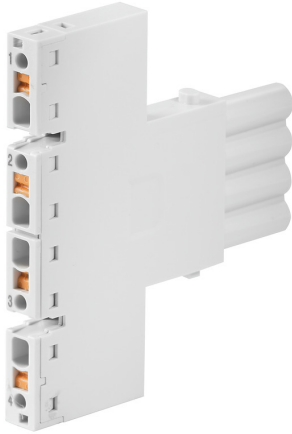
HDC MHE 4X FP

Weidmüller Interface GmbH & Co. KG
 Klingenbergstraße 26
 D-32758 Detmold
 Germany

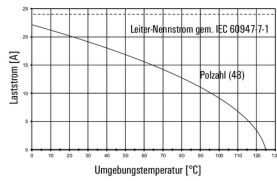
Dessins

www.weidmueller.com

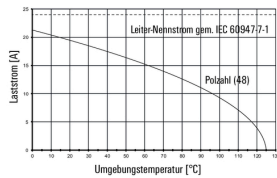
Illustration du produit



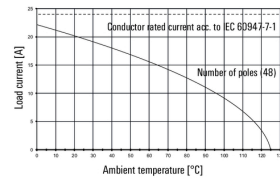
HDC MHE 4X MQT mit HDC MHE 4FQT / H07V-K2,5



HDC MHE 4X FQT mit HDC MHE 4MQT / H07V-K2,5



HDC MHE 4X MQT with HDC MHE 4FQT / H07V-K2.5



HDC MHE 4X FQT with HDC MHE 4MQT / H07V-K2.5

