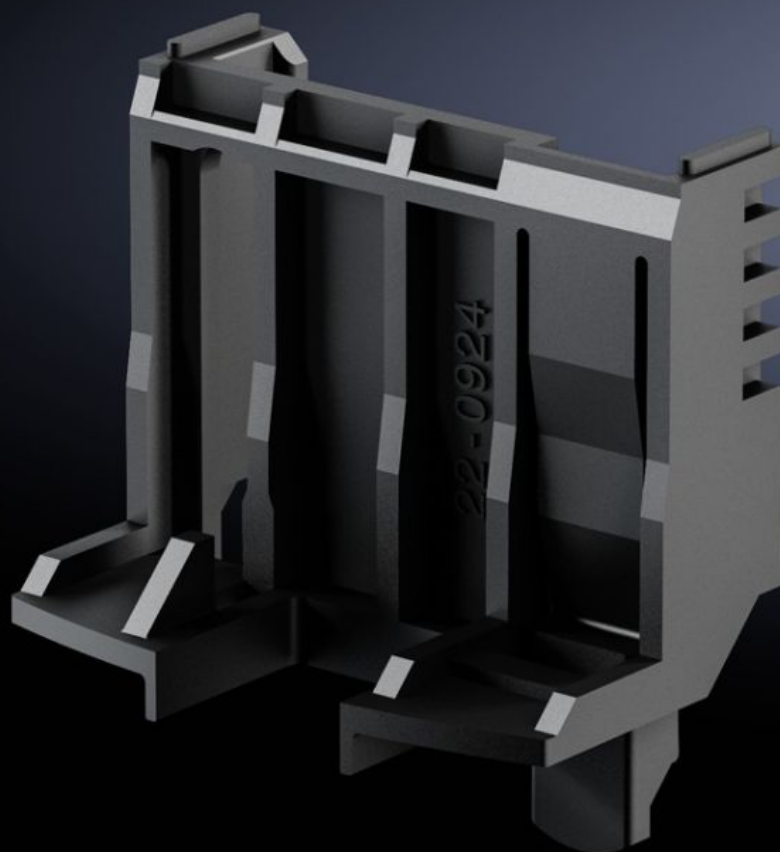
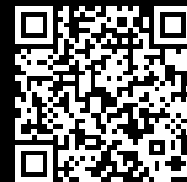


Rittal – The System.

Faster – better – everywhere.



SV 9635.620

Pièce de positionnement

État: 28/10/2022 (La source: rittal.com/fr-fr)

ENCLOSURES

POWER DISTRIBUTION

CLIMATE CONTROL

IT INFRASTRUCTURE

SOFTWARE & SERVICES

FRIEDHELM LOH GROUP



SV 9635.620 - Pièce de positionnement pour adaptateurs d'appareillage confort

Pour la fixation d'ensembles démarreurs-inverseurs sur des adaptateurs d'appareillages Comfort avec rail-porteur réglable.

Caractéristiques

Référence	SV 9635.620
Description produit	Pour la fixation d'ensembles démarreurs-inverseurs.
Matériau	Polyamide Tenue au feu selon la norme UL 94-V0
Couleur	RAL 9005
Dimensions	Largeur: 45 mm Hauteur: 47,5 mm
Marques concernées (type)	Eaton (PKZ/PKE taille 0)
Unité d'emballage	10 p.
Poids/UE	0,09 kg
Taux de cuivre (kg / pièce)	0
Numéro du tarif douanier	73269098
EAN	4028177817258
ETIM 7.0	EC001900
ECLASS 8.0	27400613

Approbation

Approbation	GOST
-------------	------