

BAES Evacuation SATI à LEDS
Références : 0 626 29BAES d'ambiance SATI à LEDS
Références : 0 626 69

En application de l'article 11 de la directive 2002/96/CE relative aux Déchets d'Équipements Électriques et Électroniques (DEEE), et en référence à son annexe II, ces BAES d'évacuation et d'ambiance SATI à LEDS contiennent notamment :

- Une carte électronique
- Un pack batteries de 1 élément ou 5 éléments.

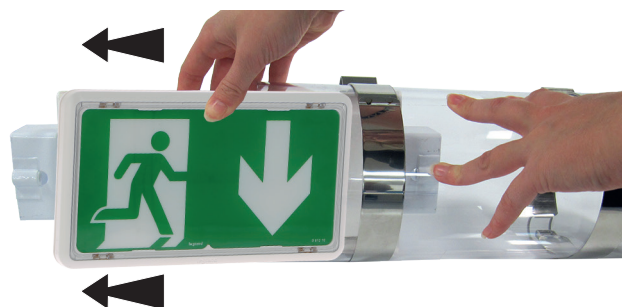
Se référer ci-dessous pour les instructions de démantèlement.

1. OUVRIR LE TUBE

Dévisser l'embout du tube à l'aide d'une clé
Enlever l'embout en le poussant vers l'extérieur du tube
Répéter l'opération de chaque côté

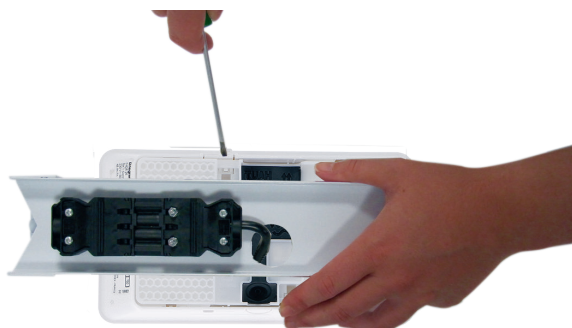


2. EXTRAIRE LE BAES DU TUBE



3. EXTRAIRE LE BLOC DE LA PATER

Ouvrir la patère de l'appareil

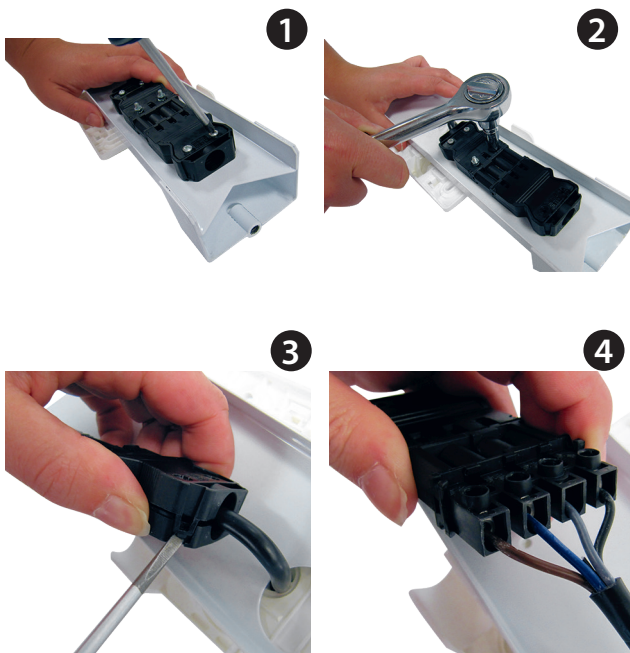


4. EXTRACTION DE LA PATÈRE DU SUPPORT

Extraire la patère du support à l'aide d'une clé

**5. EXTRACTION DU CÂBLE**

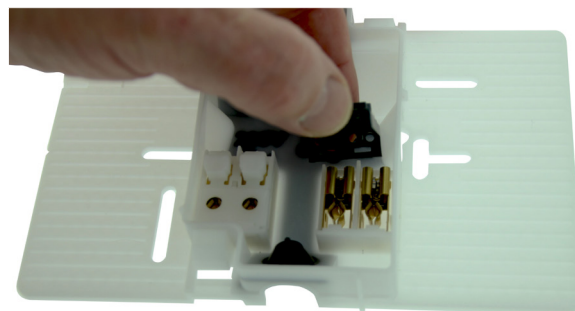
Ouvrir le boîtier de chaque côté à l'aide d'un tournevis et d'une clé
Extraire le câble du boîtier



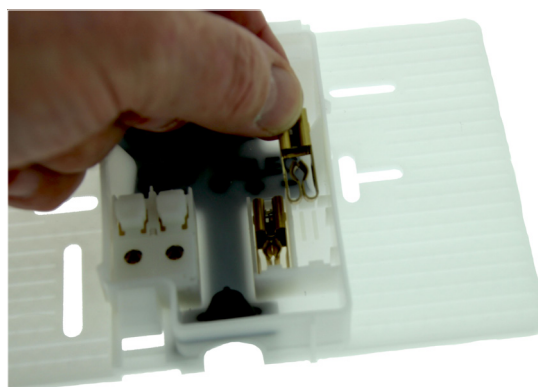
Extraction des borniers du connecteur

6. EXTRACTION DES BORNERS DE LA PATÈRE

Extraire les capots borniers de la patère à l'aide d'un tournevis

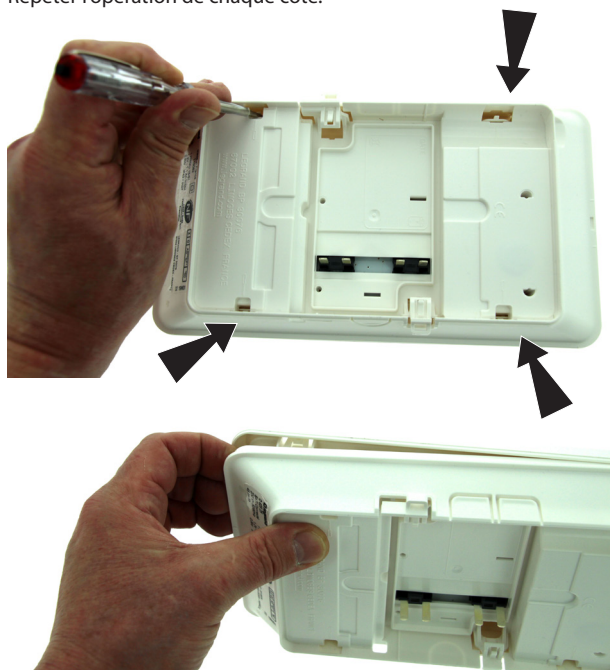


Extraire les borniers de la patère.

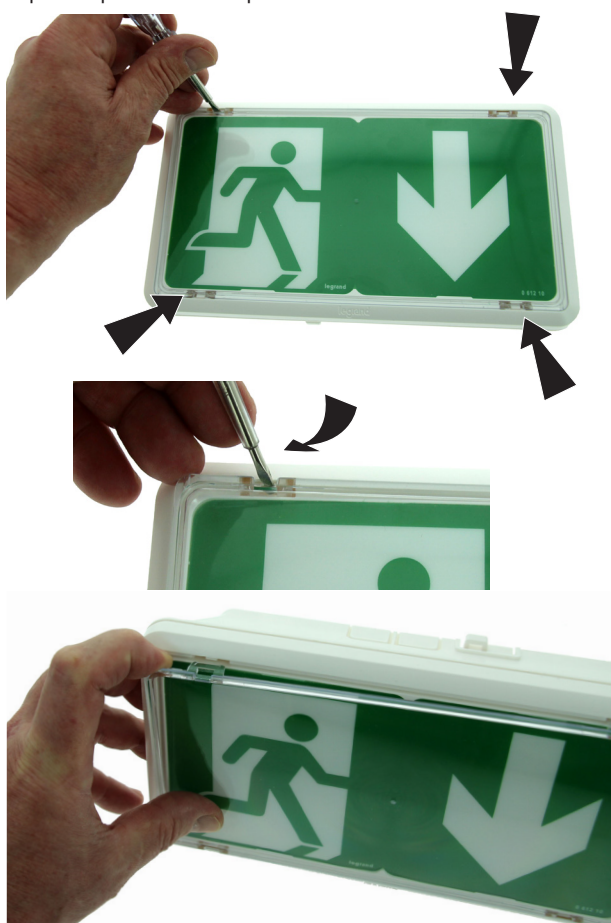


7. OUVRIR LE BLOC

Séparer le cadre réflecteur du socle à l'aide d'un tournevis.
Répéter l'opération de chaque côté.



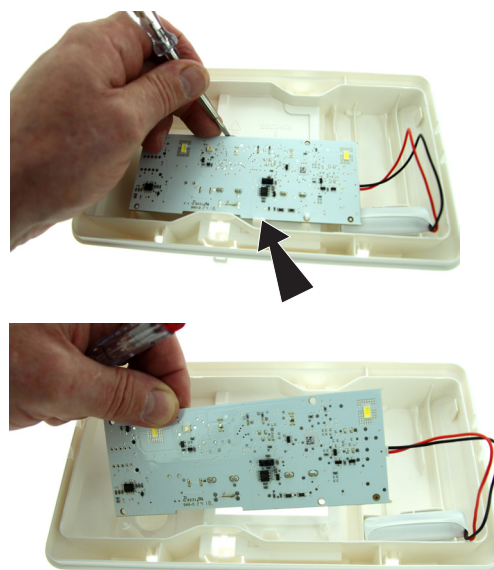
Séparer le diffuseur à l'aide d'un tournevis.
Répéter l'opération de chaque côté.



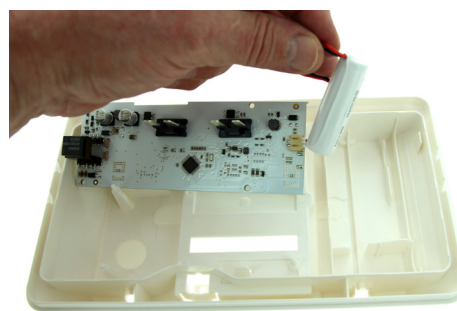
Retirer le Pictogramme.

8. EXTRAIRE LA CARTE ELECTRONIQUE

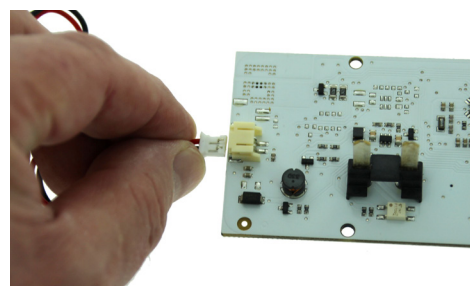
Extraire la carte électronique à l'aide d'un tournevis

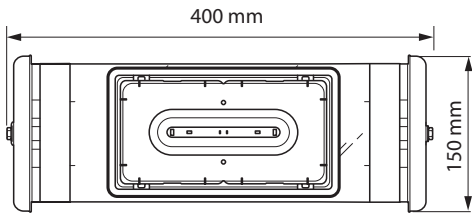
**9. BATTERIES**

Extraire et collecter séparément la ou les batteries conformément à la législation en vigueur



Déconnecter la ou les batteries de la carte électronique





Repère	Dénomination	Matière	BAES PLASTINOX	
			0 626 29	0 626 69
		Masse en g	1992	2076
			% de la masse totale	
A	Cadre réflecteur	Polycarbonate blanc	4,4	4,2
B	Diffuseur	Polycarbonate cristal	2,5	2,4
C	Bornes (*4)	Laiton + Argent	0,6	0,6
D	Capot bornier blanc	Polyamide 6-6	0,1	0,1
E	Capot bornier gris	Polyamide 6-6	0,1	0,1
F	Patère élargie	Polypropylène + SEBS	2,3	2,2
G	Étiquette	Polyester	0,0	0,0
H	Socle	Polycarbonate blanc	6,7	6,4
I	Carte électronique		1,9	1,7
J	Batterie Ni-MH U Type 1,1Ah 1,2V AA HT		1,2	
J	Batterie Ni-MH U Type 1,1Ah 6V AA HT			5,6
K	Pictogramme homme + Flèche	Lexan	0,3	
L	Presse étoupe	Polyamide 6-6	0,6	0,6
M	Bornier (x2)		0,5	0,5
N	Câble		0,4	0,4
O	Fiche (x2)		1,3	1,2
P	Capot fiche (x2)		1,3	1,3
Q	Sangles (x2)	Acier Inox	11,6	11,1
R	Embout (x2)	Tôle Inox	18,1	17,4
S	Joint (x2)	Caoutchouc	4,1	4,0
T	Tube	Polycarbonate cristal	24,9	23,9
U	Support	Tôle laquée blanc	17,7	17,0
V	Visserie divers de fixation	Acier-zinc-inox	1,5	1,5
W	Joint (x2)	Caoutchouc	0,3	0,3
X	Cloche (x2)	INOX	0,3	0,3

