

Gro-Lux® HPS SHP-TS 600W / 400V GROLUX 0020809



Caractéristiques

- Lampe au sodium haute pression, spécial horticulture pour stimuler la croissance des plantes. Tube à décharge breveté offrant le rendement de photosynthèse le plus élevé du marché. Spectre lumineux GroLux optimisé dans les zones rouges pour favoriser la croissance des plantes. Maintien du flux lumineux à 90% au bout de 4 ans. Durée de vie moyenne: jusqu'à 26.000 heures. Durée de vie T90 : 12.000 heures. Serres, jardinerie et pépinières.



PRÉSENTATION DU PRODUIT

Nom du produit	SHP-TS 600W / 400V GROLUX
Technologie	A décharge
Type	SHP-TS
Culot	E40
Finition de la lampe	Clair
Type de luminaire (ouvert/fermé)	Ouvert
Application générale	SPG

Gro-Lux® HPS SHP-TS 600W / 400V GROLUX 0020809

Classe ETIM	EC000821
E-number FI	4844456
E-number Norway	3802875
Flux lumineux (lm)	88000
Température de couleur (K)	1950
Couleur de lumière	Grolux
IRC (Ra)	20
Puissance (W)	620
Tension (V)	200
Dimmable	Oui
Type de contrôle	Mains: leading / trailing edge
Durée de vie moyenne (nominal) (hr)	24000
Code EAN	5410288208091

TABLEAU DE DONNÉES

Données générales

Nom du produit	SHP-TS 600W / 400V GROLUX
Technologie	A décharge
Type	SHP-TS
Culot	E40
Finition de la lampe	Clair
Type de luminaire (ouvert/fermé)	Ouvert
Application générale	SPG
Classe ETIM	EC000821
E-number FI	4844456
E-number Norway	3802875

Données optiques

Flux lumineux (lm)	88000
Température ambiante pour un flux lumineux maximum (° C)	25
Température de couleur (K)	1950
Couleur de lumière	Grolux
IRC (Ra)	20
Ajustement de la température de couleur	Non
Facteur de maintien du flux nominal à 4 000 h 50 Hz	96
Facteur de maintien du flux nominal à 6 000 h 50 Hz	94
Facteur de maintien du flux nominal à 8 000 h 50 Hz	93
Facteur de maintien du flux nominal à 12 000 h 50 Hz	91
Facteur de maintien du flux nominal à 16 000 h 50 Hz	90
Facteur de maintien du flux nominal à 20 000 h 50 Hz	89

Gro-Lux® HPS

SHP-TS 600W / 400V GROLUX
0020809

Caractéristiques électriques

Puissance (W)	620
Actuel (A)	3.5
Tension (V)	200
Ballast requis	Oui
Transformateur requis	Non
Dimmable	Oui
Type de contrôle	Mains: leading / trailing edge
KWh par 1000 hrs de fonctionnement	682

Durée de vie

Durée de vie moyenne (nominal) (hr)	24000
Durée de vie moyenne (h)	24000
Durée de vie T90	16000
Facteur de survie nominal à 2 000 h 50 Hz	100
Facteur de survie nominal à 4 000 h 50 Hz	99
Facteur de survie nominal à 6 000 h 50 Hz	98
Facteur de survie nominal à 8 000 h 50 Hz	97
Facteur de survie nominal à 12 000 h 50 Hz	90
Facteur de survie nominal à 16 000 h 50 Hz	79
Facteur de survie nominal à 20 000 h 50 Hz	66

Données physiques

Diamètre max. de la lampe (mm) - D	48
Poids (kg)	0.178

Emballage

Type d'emballage	Carton
Code EAN	5410288208091
Longueur simple de l'emballage (cm)	30.5
Largeur unitaire de l'emballage (cm)	5.0
Profondeur emballage unitaire (cm)	5.0
DUN14 (intérieur)	15410288208098
unités par emballage extérieur	12
Longueur / hauteur de l'emballage extérieur (cm)	28.0
largeur de l'emballage extérieur (cm)	23.0
Profondeur de l'emballage extérieur (cm)	33.0

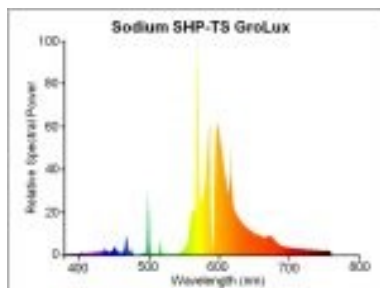
Sécurité

Contenu en mercure de la lampe (mg)	35.4
Consignes de nettoyage en cas de bris	Applicable
Recommandation pour l'élimination en fin de vie	Applicable

Gro-Lux® HPS SHP-TS 600W / 400V GROLUX 0020809

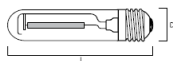
Lampe à objectif spécial	Oui
Usage prévu	Horticulture
Ne convient pas à l'éclairage résidentiel	Non
Message de sécurité	Ne convient pas à un usage domestique

PHOTOMÉTRIE



SCHÉMAS TECHNIQUES

SHP-TS GROLUX



SHP-TS GroLux	250W	400W	600W
L	260	292	292
D	48	48	48