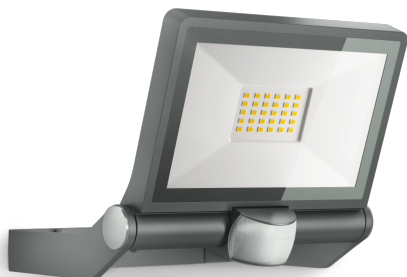


Projecteur LED à détection

# XLED ONE S

anthracite  
EAN 4007841 065249  
Réf. 065249



LED

Langlebige LED  
50.000 h

3000 K

3000K warmweiß



Infrarot-Sensor  
180°



Max. Ø 12 m



IP44



Sensor 180° vertikal



Panel 180° vertikal



Lichtquelle nicht  
austauschbar



Betriebsgerät nicht  
austauschbar



2 - 2000 Lux

## Description du fonctionnement

Technique de détection et d'éclairage ultra-moderne durable et puissante. Projecteur pour le plafond ou mural XLED ONE S avec détecteur infrarouge (portée de 12 m). Panneau LED orientable de 180°. Lumière blanche chaude (3000 K) et 2050 lm garantissent un éclairage idéal. Réflecteur puissant et faible consommation de 18,6 W. Des LED extrêmement durables (durée de vie de 30 ans). Temporisation : de 8 s à 35 min. Réglage du seuil de déclenchement : de 2 à 2000 lux.

## Caractéristiques techniques

Dimensions (L x l x H)	202 x 229 x 195 mm
Avec source	Oui, système d'éclairage LED STEINEL
Avec détecteur de mouvement	Oui
Garantie du fabricant	3 ans
Réglages via	Potentiomètres
Variante	anthracite
UC1, Code EAN	4007841065249
Emplacement	Extérieur
Emplacement, pièce	extérieur, tout autour du bâtiment, Cour et allée
Lieu d'installation	mur, plafond
Montage	Mur, Plafond, En saillie
Résistance aux chocs	IK03
Indice de protection	IP44
Classe	I
Température ambiante	-20 – 40 °C
Matériau du boîtier	Aluminium

Cadrage mécanique	Non
Portée radiale	r = 3 m (14 m <sup>2</sup> )
Portée tangentielle	r = 12 m (226 m <sup>2</sup> )
Interrupteur crépusculaire	Oui
Flux lumineux total du produit	2050 lm
Flux lumineux mesure (360°)	2050 lm
Efficacité totale du produit	110 lm/W
Température de couleur	3000 K
Écart de couleur LED	SDCM6
Ampoule	LED non interchangeable
Durée de vie des LED (max. °C)	50000 h
Durée de vie LED L70B50 (25°)	> 36000
Diminution du flux lumineux selon LM80	L70B10
Système de refroidissement des LED	Contrôle thermique passif
Réglage crépusculaire	2 – 2000 lx
Temporisation	8 s – 35 Min.

<https://www.steinell.de>

Sous réserve de modifications techniques.

01.2024

Page 1 de 3

Projecteur LED à détection

# XLED ONE S

anthracite  
EAN 4007841 065249  
Réf. 065249



## Caractéristiques techniques

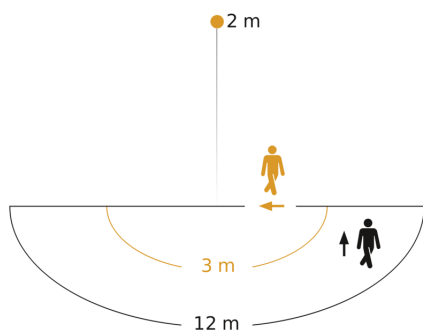
Matériau du cache	Verre transparent
Alimentation électrique	220 – 240 V / 50 – 60 Hz
Hauteur de montage max.	3,00 m
Protection au ras du mur	Non
Possibilité de neutraliser la détection par segments	Oui
Cadrage électronique	Non

Fonction balisage	Non
Puissance	18,6 W
Indice de rendu des couleurs IRC	= 80
Hauteur de montage optimale	2 m
Angle de détection	180 °

# XLED ONE S

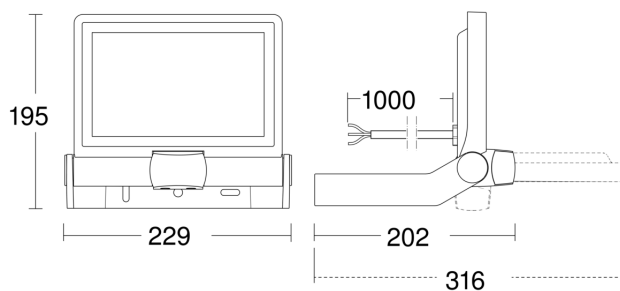
anthracite  
EAN 4007841 065249  
Réf. 065249

## Zone de détection



Hauteur d'installation: 1,80 m - 3,00 m  
Orange: sens de passage radial  
Noir: sens de passage tangential

## Dessin dimensionnel



## Schéma du circuit

