



Marque de commande

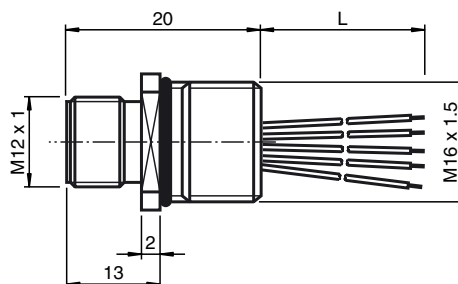
V15S-M16-500

Adaptateur de montage, M12/M16, 5 broches

Caractéristiques

- Montage sur face avant/vissé
- Convient pour la technique 2, 3 ou 4 fils

Dimensions



Caractéristiques techniques

Caractéristiques générales

nombre de pôles	5
Raccordement 1	Connecteur mâle
Forme constructive 1	droit
Filetage 1	M12
Raccordement 2	Extrémité de câble libre
numéro de fichier UL	E191152

Caractéristiques électriques

Tension d'emploi	U_B	max. 60 V C.C.
Tension de claquage		> 2000 V _{eff} C.A.
Courant d'emploi	I_B	max. 4 A
résistance de continuité		< 3 mΩ
Résistance d'isolement		≥ 100 MΩ

Conditions environnementales

Température ambiante	-25 ... 85 °C (-13 ... 185 °F)
Degré de pollution	3

Caractéristiques mécaniques

diamètre de broche	1 mm
Degré de protection	IP67
Raccordement	Câbles simples en cuivre, Ø1,2 ±0,07 mm

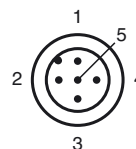
Matériau

contacts	CuZn
surface de contact	Au
Connecteur	Zinc moulé sous pression, nickelé
joint d'étanchéité	NBR
isolation de fil	TPE

Câble

Fils	5 x 0,34 mm ²
Nombre de composants	5
Section des fils	0,34 mm ²
Conception du conducteur	7 x 0,25 mm Ø
Longueur	L 500 mm
Montage	Montage avant

Raccordement électrique

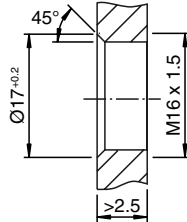


Raccordement électrique

1	BN
2	WH
3	BU
4	BK
5	GY

Remarque

Coupe du boîtier pour filetage de fixation M16, panneau de montage avec filetage :



Coupe du boîtier pour filetage de fixation M16, panneau de montage avec trou traversant (ou bien avec face anti-rotation) :

