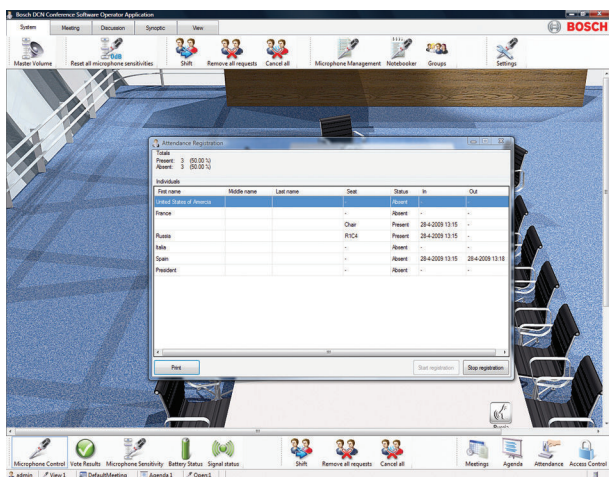


# DCN-SWAT-E Licence presences et acces

www.boschsecurity.com



- ▶ Enregistrement de présence à l'aide d'une carte d'identification avec ou sans code PIN, ou grâce à un bouton de présence
- ▶ Contrôle d'accès à l'aide d'une carte d'identification avec ou sans code PIN, ou grâce à un simple code PIN
- ▶ Toutes les données sont immédiatement disponibles pour l'opérateur
- ▶ Fonction d'impression pour la reproduction des données

Le module logiciel d'enregistrement de présence et de contrôle d'accès permet d'enregistrer la présence des délégués à une conférence et de contrôler l'accès aux installations de la salle de conférence.

## Fonctions

Les fonctionnalités du logiciel d'enregistrement de présence et de contrôle d'accès sont réparties en deux catégories :

### Enregistrement de présence :

Il est possible de spécifier des conditions d'entrée que les délégués doivent remplir pour pouvoir assister à la réunion. Dans ce cas, les délégués doivent généralement insérer une carte d'identification dans un lecteur, soit à l'entrée de la salle de réunion, soit sur l'unité de conférence. L'enregistrement sur une unité de conférence peut également se faire en appuyant sur le bouton de présence.

Il est possible d'afficher à l'écran des listes de tous les délégués présents et absents, puis d'en imprimer des copies.

### Contrôle d'accès :

Les paramètres spécifiés pour l'enregistrement de présence peuvent également servir pour le contrôle d'accès. Autrement dit, bien que les délégués puissent

pénétrer dans la salle de réunion, ils ne peuvent utiliser les fonctions des unités de conférence (microphone, vote...) sans satisfaire aux conditions d'accès. L'accès est contrôlé au moyen de cartes d'identification, avec ou sans code PIN (libre choix des places). Une option consiste à enregistrer l'accès des délégués à la salle à l'aide d'un lecteur de cartes d'identification ; une unité de conférence spécifique est alors mise à leur disposition (places déterminées). Sur l'unité de conférence, le contrôle d'accès ne peut se faire qu'à l'aide d'une carte d'identification avec ou sans code PIN, ou grâce à un simple code PIN (places déterminées).

## Composants

Quantité	Éléments inclus
1	E-mail avec informations d'activation de licence

## Caractéristiques techniques

DCN NG : DCN-SW-E	DCN-SW-E est nécessaire pour pouvoir utiliser cette licence
-------------------	-------------------------------------------------------------

### Informations de commande

#### **DCN-SWAT-E Licence présences et accès**

Module d'enregistrement de présence et de contrôle d'accès dans la salle de conférence de la suite logicielle de conférence DCN Next Generation. À utiliser avec les modules logiciels DCN-SW-E et DCN-SWDB-E.

Numéro de commande **DCN-SWAT-E**

#### **Options logicielles**

#### **DCN-SW-E Licence logicielle du module principal**

Module principale de la suite logicielle de conférence DCN Next Generation, plateforme permettant de faire fonctionner tous les autres modules logiciels de conférence, code d'autorisation électronique.

Numéro de commande **DCN-SW-E**

#### **DCN-SWDB-E Licence de base de données des délégués**

Base de données des délégués de la suite logicielle de conférence DCN Next Generation. À utiliser avec un DCN-SW-E.

Numéro de commande **DCN-SWDB-E**

#### Représenté par :

**Europe, Middle East, Africa:**  
Bosch Security Systems B.V.  
P.O. Box 80002  
5600 JB Eindhoven, The Netherlands  
Phone: + 31 40 2577 284  
emea.securitysystems@bosch.com  
emea.boschsecurity.com

**Germany:**  
Bosch Sicherheitssysteme GmbH  
Robert-Bosch-Ring 5  
85630 Grasbrunn  
Germany  
www.boschsecurity.com