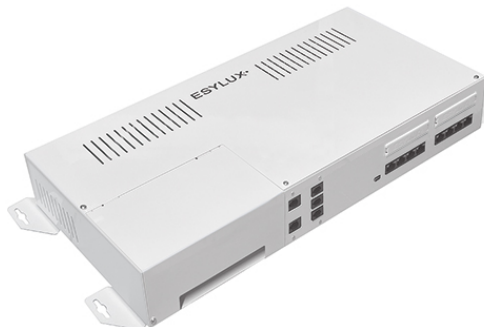


## SMARTDRIVER-2 TW IR 2C+2 x4 ELC

**E-No.** EC10431418  
**Code GTIN** 4015120431418



### Données techniques

GÉNÉRALITÉS	
Garantie	5 ans
Catégorie d'appareils	Systèmes de commande
Information sur le produit	Les systèmes d'éclairage ELC combinent différents composants entre-eux par plug-and-play : les luminaires ELC, l'unité de commande ELC et les détecteurs ELC. Autre possibilité : avec des driver-sets appropriés (accessoires), les luminaires ELC peuvent également être installés de manière plug-and-play sans systèmes d'éclairage ELC.
Interface utilisateur	Télécommande IR, Entrée de touche
Télécommandable	✓
Conformité	CE, EAC, RoHS, DEEE
FIXATION	
Type de montage	Inséré
Type de montage	Au plafond
Dimensions d'installation	Longueur: 575 mm x Largeur: 285 mm x Profondeur: 125 mm
Type de raccordement	Bornier enfichable
Section du conducteur à raccorder	1.5 – 2.5 mm <sup>2</sup>
BOÎTIER	
Dimensions	Longueur 555 mm x Largeur 262 mm x Hauteur/profondeur 85 mm
Poids	2839 g
Matériau	acier, zingué
Indice de protection	IP20
Température ambiante admissible	0 °C...+40 °C

### Description du produit

- Unité de commande ELC (ELC=ESYLUX Light Control) avec régulation constante de luminosité intégrée pour un rendement énergétique élevé
- Technologie SymbiLogic pour un concept Human Centric Lighting efficace en énergie en milieu professionnel
- Connexion Plug-and-play pour jusqu'à 4 luminaires ELC avec Tunable White
- Deux entrées boutons-poussoirs classiques (230 V)
- Clavier à 8 touches (accessoire) en option pour la commande prioritaire manuelle
- Commande prioritaire manuelle et sélection de scènes avec 2 canaux d'éclairage séparés
- Raccordement rapide des luminaires en plug-and-play via des prises RJ45
- Mise en réseau aisée avec d'autres unités de commande ELC via les prises de courant
- Courant de sortie réglable pour la connexion d'autres types de luminaires
- Extension possible avec des luminaires DALI via des sorties bus DALI intégrées
- Commutation à détection de présence des appareils HVAC via un actionneur de commutation DALI disponible séparément (module SW DALI)

Taux d'humidité relative	5 – 93 %, sans condensation
Couleur	blanc

RACCORDEMENT	
Système de commande	ELC (ESYLUX Light Control), DALI
Classe de protection	I
Tension nominale	230 V ~ / 60 Hz
Tension de sortie	48 – 48 V DC
Courant de sortie	2800 mA
Consommation	130 W
Consommation en veille	< 0.5 W

CANAUX (ÉCLAIRAGE / HVAC)	
Nombre de canaux d'éclairage	2
Unité de commande par groupe	10
Nombre de groupes de luminaires	10
Entrée poussoir éclairage	2
Nombre de canaux CVC	2
Nombre de scénarios	13
Éclairage de balisage	désactivé/10 – 50 %, 2 valeurs au choix
Régulation constante de luminosité	✓
Éclairage de balisage temporisé ou horaire	✓
Éclairage biodynamique SymbiLogic (HCL)	✓
Nombre de sorties de luminaires ELC	4
Nombre de sorties de luminaires DALI	2

## SMARTDRIVER-2 TW IR 2C+2 x4 ELC

<b>E-No.</b>	<b>Code GTIN</b>
EC10431418	4015120431418

### Réglage d'usine

GÉNÉRALITÉS		Valeur d'activation de la température de couleur	
Sensibilité	100 %	4000 K	
SymbiLogic	✓		
Intensité de l'incandescence	10 %		
Temporisation de l'incandescence	5 min		
Balisage MARCHE	–		
Balisage dépendant de la luminosité	✓		
Seuil de commutation du balisage	500 lx		
Décalage entre C2 et C1	0 %		
Valeur d'intensité à l'enclenchement	50 %		

CANAUX (ÉCLAIRAGE / HVAC)	
Canal	C1 Éclairage
Mode opératoire	Automatique
Consigne de luminosité/ Seuil de commutation	500 lx
Temporisation	5 min
Intensité du balisage	10 %
Durée du préavis de désactivation	60 s

### Composants ELC

Nom du produit	E-No.	Description du produit	Code GTIN
<b>Câbles</b>			
CABLE RJ10 10 m WH	EC10431500	Câble de raccordement RJ10, 5 m, blanc	4015120431500
CABLE RJ10-OPEN END 10m WH	EC10431517	Câble de raccordement RJ10 Open end, 5 m, blanc	4015120431517
CABLE RJ11 10 m WH	EC10431524	Câble de raccordement RJ11, 5 m, blanc	4015120431524
CABLE RJ45 5m RD	EQ10019890	Câble de raccordement RJ45, 5 m, rouge	4015120019890
CABLE RJ45 5m BL	EQ10019982	Câble de raccordement RJ45, 5 m, bleu	4015120019982
CABLE RJ45 10m BL	EQ10019999	Câble de raccordement RJ45, 10 m, bleu	4015120019999
CABLE RJ45 10m RD	EQ10020155	Câble de raccordement RJ45, 10 m, rouge	4015120020155
CABLE-SET RJ45 5m TW x4	EC10431128	Set avec 2x4 câbles de raccordement pour SMARTDRIVER TW	4015120431128
CABLE-SET RJ45 10m TW x4	EC10431135	Set avec 2x4 câbles de raccordement pour SMARTDRIVER TW	4015120431135
<b>Détecteur de présence de plafond</b>			
PD-C 360i/8 ELC	EP10427602	Détecteur de présence ESYLUX Light Control, ENC, montage au plafond, 360°, Ø 8m, blanc	4015120427602
PD-C 360i/24 ELC	EP10427619	Détecteur de présence ESYLUX Light Control, ENC, montage au plafond, 360°, Ø 24m, blanc	4015120427619
PD 360i/8 BASIC ELC	EB10431357	Détecteur de présence pour ESYLUX Light Control, AP, montage au plafond, 360°, Ø 8m, blanc	4015120431357
<b>Luminaire à montage apparent au plafond</b>			
CELINE-2 PNL 600 DDP OP 3800 8TW IP20 ELC	EQ10132322	Luminaire LED à encastré au plafond, diffuseur opaque, blanc	4015120132322
CELINE-2 PNL 600 DDP TR 4200 8TW IP20 ELC	EQ10132353	Luminaire LED à encastré au plafond, diffuseur prismatique, blanc	4015120132353
CELINE-2 PNL 625 DDP OP 3800 8TW IP20 ELC	EQ10132384	Luminaire LED à encastré au plafond, diffuseur opaque, blanc	4015120132384
CELINE-2 PNL 625 DDP TR 4200 8TW IP20 ELC	EQ10132414	Luminaire LED à encastré au plafond, diffuseur prismatique, blanc	4015120132414
<b>Poussoirs</b>			
PUSH BUTTON x8 TW ELC	EC10430930	Poussoir ELC x8 DALI, TW (SymbiLogic)	4015120430930
PUSH BUTTON x8 CLASSROOM ELC	EC10431241	Poussoir ELC x8 DALI, TW (SymbiLogic) pour CLASSROOM	4015120431241
PUSH BUTTON x4 PATIENT ROOM ELC	EC10431258	Poussoir ELC x4 DALI, TW (SymbiLogic) pour PATIENT ROOM	4015120431258
PUSH BUTTON x8 PATIENT ROOM ELC	EC10431265	Poussoir ELC x8 DALI, TW (SymbiLogic) pour PATIENT ROOM	4015120431265

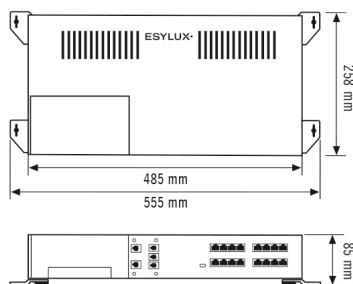
## SMARTDRIVER-2 TW IR 2C+2 x4 ELC

E-No.	Code GTIN
EC10431418	4015120431418

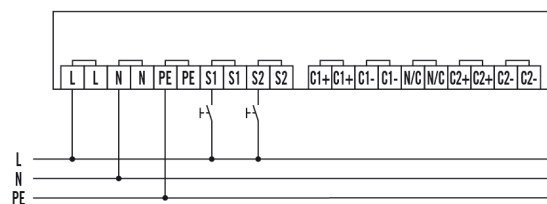
### Accessoires

Nom du produit	E-No.	Description du produit	Code GTIN
<b>Accessoires électriques</b>			
ACTUATOR FULL AUTO C3 DALI	EP10427473	Actionneur DALI, automatique, entrée poussoir, sortie 10 A libre de potentiel (C3)	4015120427473
ACTUATOR SEMI AUTO C4 DALI	EP10427480	Actionneur DALI, semi-automatique, entrée poussoir, sortie 10 A libre de potentiel (C4)	4015120427480
<b>Câbles</b>			
CABLE RJ10 10 m WH	EC10431500	Câble de raccordement RJ10, 5 m, blanc	4015120431500
CABLE RJ10-OPEN END 10m WH	EC10431517	Câble de raccordement RJ10 Open end, 5 m, blanc	4015120431517
CABLE RJ11 10 m WH	EC10431524	Câble de raccordement RJ11, 5 m, blanc	4015120431524
CABLE-SET RJ45 5m TW x6	EC10431166	Set avec 2x6 câbles de raccordement pour SMARTDRIVER TW	4015120431166
CABLE-SET RJ45 10m TW x6	EC10431173	Set avec 2x6 câbles de raccordement pour SMARTDRIVER TW	4015120431173
CABLE RJ45 5m RD	EQ10019890	Câble de raccordement RJ45, 5 m, rouge	4015120019890
CABLE RJ45 5m BL	EQ10019982	Câble de raccordement RJ45, 5 m, bleu	4015120019982
CABLE RJ45 10m RD	EQ10020155	Câble de raccordement RJ45, 10 m, rouge	4015120020155
CABLE RJ45 10m BL	EQ10019999	Câble de raccordement RJ45, 10 m, bleu	4015120019999
CABLE-SET RJ45 5m TW x4	EC10431128	Set avec 2x4 câbles de raccordement pour SMARTDRIVER TW	4015120431128
CABLE-SET RJ45 10m TW x4	EC10431135	Set avec 2x4 câbles de raccordement pour SMARTDRIVER TW	4015120431135
<b>Détecteur de présence de plafond</b>			
PD-C 360i/8 ELC	EP10427602	Détecteur de présence ESYLUX Light Control, ENC, montage au plafond, 360°, Ø 8m, blanc	4015120427602
PD-C 360i/24 ELC	EP10427619	Détecteur de présence ESYLUX Light Control, ENC, montage au plafond, 360°, Ø 24m, blanc	4015120427619
PD 360i/8 BASIC ELC	EB10431357	Détecteur de présence pour ESYLUX Light Control, AP, montage au plafond, 360°, Ø 8m, blanc	4015120431357
<b>Poussoirs</b>			
PUSH BUTTON x8 TW ELC	EC10430930	Poussoir ELC x8 DALI, TW (SymbiLogic)	4015120430930
PUSH BUTTON x8 CLASSROOM ELC	EC10431241	Poussoir ELC x8 DALI, TW (SymbiLogic) pour CLASSROOM	4015120431241
PUSH BUTTON x8 PATIENT ROOM ELC	EC10431265	Poussoir ELC x8 DALI, TW (SymbiLogic) pour PATIENT ROOM	4015120431265
PUSH BUTTON x4 PATIENT ROOM ELC	EC10431258	Poussoir ELC x4 DALI, TW (SymbiLogic) pour PATIENT ROOM	4015120431258

### Dimensions



### Schéma électrique



Raccordement standard

## SMARTDRIVER-2 TW IR 2C+2 x4 ELC

E-No.	Code GTIN
EC10431418	4015120431418

### Description détaillée du produit

---

- Unité de commande ELC (ELC=ESYLUX Light Control) avec régulation constante de luminosité intégrée pour un rendement énergétique élevé
- Technologie SymbiLogic pour un concept Human Centric Lighting efficace en énergie en milieu professionnel
- Connexion Plug-and-play pour jusqu'à 4 luminaires ELC avec Tunable White
- Deux entrées boutons-poussoirs classiques (230 V)
- Clavier à 8 touches (accessoire) en option pour la commande prioritaire manuelle
- Commande prioritaire manuelle et sélection de scènes avec 2 canaux d'éclairage séparés
- Raccordement rapide des luminaires en plug-and-play via des prises RJ45
- Mise en réseau aisée avec d'autres unités de commande ELC via les prises de courant
- Courant de sortie réglable pour la connexion d'autres types de luminaires
- Extension possible avec des luminaires DALI via des sorties bus DALI intégrées
- Commutation à détection de présence des appareils HVAC via un actionneur de commutation DALI disponible séparément (module SW DALI)