

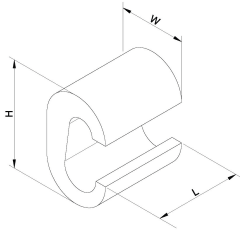
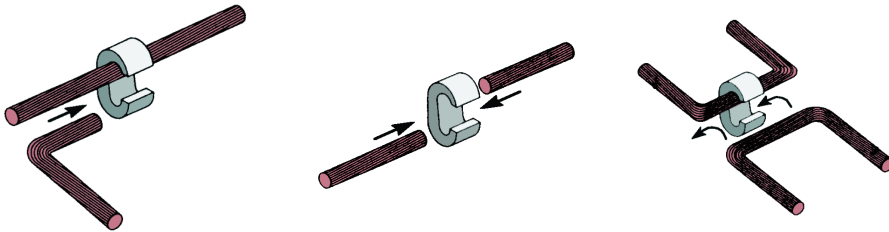
**C**

Domaine d'application : Industrie

Raccords type "C" pour conducteurs cuivre

**Description :**  
Caractéristiques

- Raccords en cuivre électrolytique en forme de "C" permettant d'effectuer des dérivations sans coupure du câble principal.
- Toutes les références finissant par "E" sont en cuivre étamé



Code article	Réf.	Conditionnement	L	H	B	Capacités (mm²)					Montage	Matrice	
						Mini	Maxi	1	2	3			4
7340232	C50	50	20	26,5	17,2	66	100	50	16	50	50	A	HCU150

