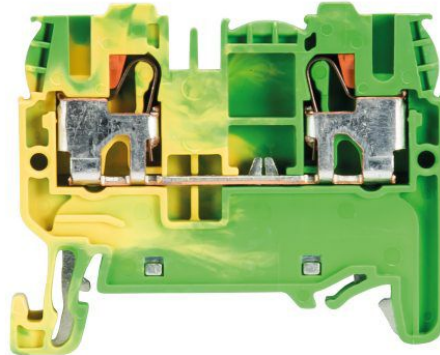


Fiche produit

Article n° 56.203.9055.0

Borne de terre WTP 2,5/4 PE

Borne de terre avec push in connection pour monter sur TS 35, section nominale: 2,5 mm², largeur: 5 mm, Couleur: Vert jaune



Article n°	56.203.9055.0
EAN	4049088181160
Unité de commande	100 Piece(s)

certificats/approbations



Données techniques

Remarque

Remarque sur la tension nominale	Pour utilisation avec IVB WKF 2,5 -... Tension nominale 630 V
----------------------------------	---

général

Section transversale nominale	4 mm ²
Couleur	Vert / jaune
Nombre de position de serrage par niveaux	2
largeur/grille dimension	5 mm
boîtier isolant	PA666
classe d'inflammabilité des matériaux d'isolation selon la norme UL94	V0
Méthode de montage	rail DIN

Données techniques

Tension nominal	800 V
Tension nominale d'impulsion	8 kV
Degré de pollution	3
plaque de fermeture nécessaire	Oui
Type de matériau d'isolation	Thermo-plastique
Longueur	47 mm
largeur	5 mm
hauteur	38 mm

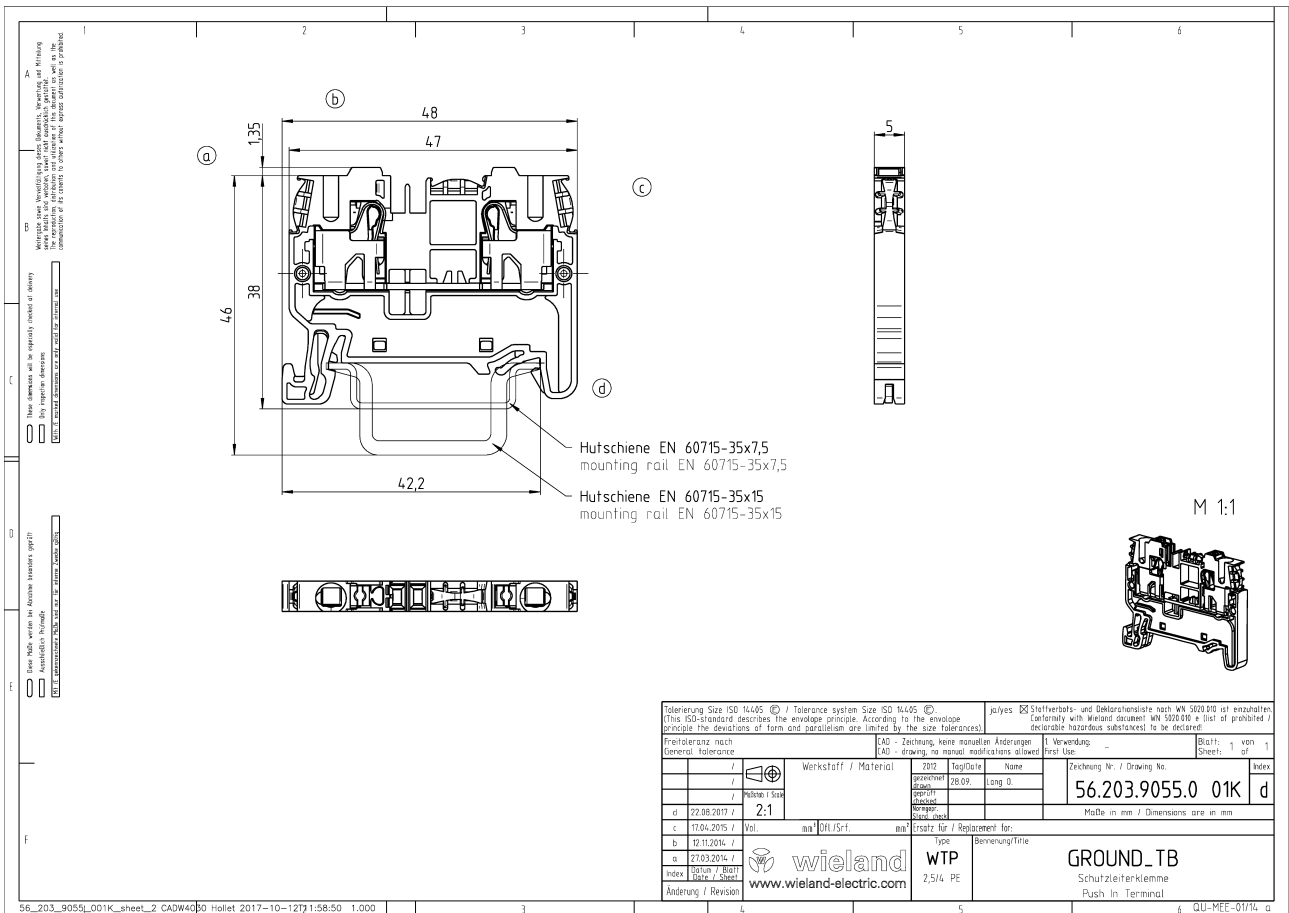
données de connexion

Type de connexion	Connexion enfichable
Type de connexion 1	Connexion enfichable
Section minimum fil rigide	0,2 mm ²
Section maximum fil rigide	4 mm ²
Section minimum multi-brins	0,2 mm ²
Section maximum multi-brins	4 mm ²

Section minimum fil rigide	0,2 mm ²
Section maximum fil rigide	4 mm ²
Section minimale du conducteur (souple) avec embout	0,2 mm ²
Section maximale du conducteur (souple) avec embout	4 mm ²
longueur de fil	11 mm

Données techniques UL/CSA

Section traversante norme UL	24-12 AWG
Tension UL	600 V
Section traversante norme CSA	22-12 AWG
Tension CSA	600 V

Dessin technique


Tolerierung Size ISO 11466 © / Tolerance system Size ISO 11466 ©		polyus <input checked="" type="checkbox"/> Stoffverfalls- und Bekanntheitsliste nach DIN 50020 ist einhalten	
(This ISO-standard describes the envelope principle. According to the envelope principle the deviations of form and position are limited by the size tolerances)		Conformity with Wieland document WN 530000 = List of prohibited / degradable hazardous substances to be declared	
Freioleranz nach General tolerance	±0 - Zeichnung, keine speziellen Änderungen	Verwendung First Use	Blatt: 1 von 1
	±0 - drawing, no manual modifications allowed		
	Werkstoff / Material	2012 Tag/Date	Name
		28.09.	Long O.
	Maßstab 2:1		
d	22.08.2017		
c	17.04.2015	Vol	ma ¹ BIL/S-F
b	17.11.2014		
a	27.03.2014		
index	Index / Blatt		
Änderung / Revision			
www.wieland-electric.com		WTP	Benennung/Titel
		7,5/4 PE	GROUND_TB
			Schutzleiterklemme
			Push In Terminal