

HRTL 8

Cellule reflex laser à détection directe avec élimination de l'arrière-plan

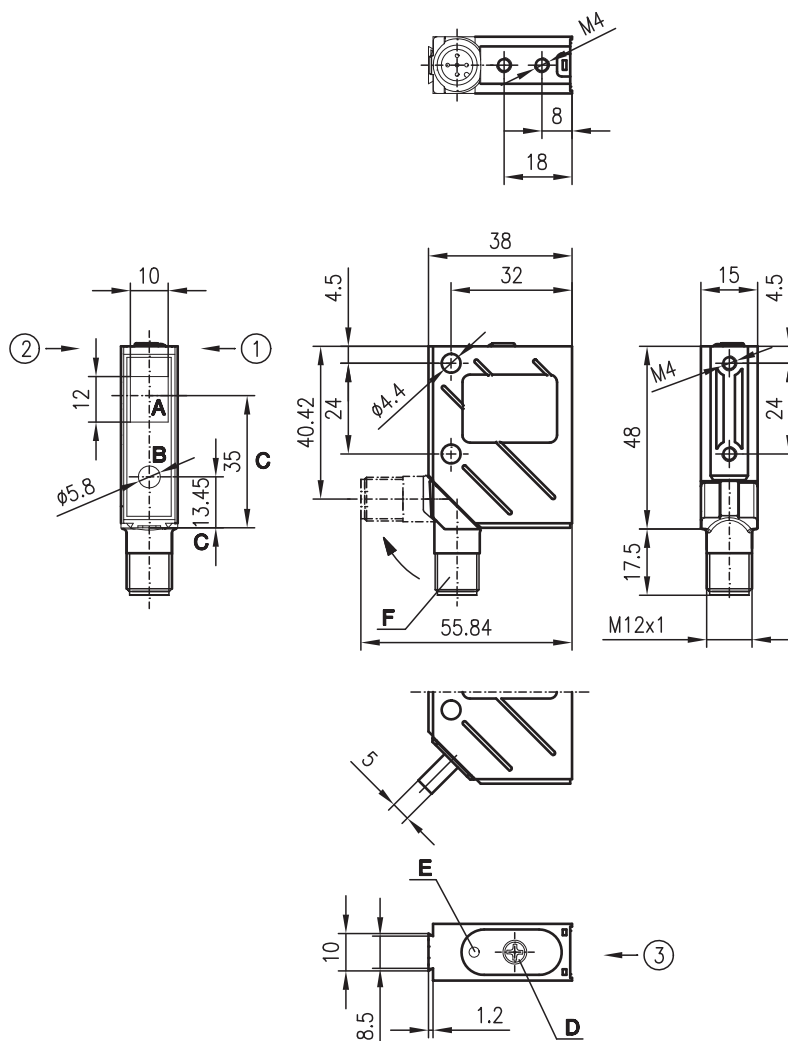


fr_2021/05/31 50137596

25 ... 200mm

- Lumière rouge laser, classe laser 1
- Élimination de l'arrière-plan réglable
- A²LS - Suppression active de la lumière parasite
- Sorties push-pull (symétriques)
- Connecteur orientable M12

Encombrement

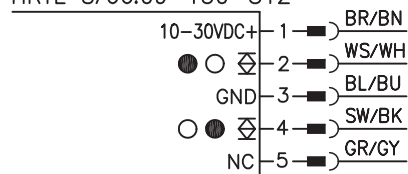


- A Récepteur
- B Émetteur
- C Axe optique
- D Élément de commande
- E LED jaune
- F Connecteur orientable sur 90°

Sens d'approche préférentiel pour les objets ① + ② + ③

Raccordement électrique

HRTL 8/66.09-150-S12



Accessoires :

(à commander séparément)

- Connecteurs M12 (KD ...)
- Câbles surmoulés (KD ...)
- Systèmes de fixation
- Protecteur de commande

Sous réserve de modifications • DS_HRTL8_L_1_fr_50137596.fm

Caractéristiques techniques

Données optiques

Lim. typ. dist. détection (blanc à 90%) ¹⁾	25 ... 200 mm
Dist. de détection en fonctionnement ²⁾	Voir Notes
Plage de réglage mécanique	50 ... 200 mm
Caractéristique du faisceau	Focalisé
Divergence du faisceau	≥ 0,5 mrad
Source lumineuse	Laser
Classe laser	1 selon CEI 60825-1:2014
Longueur d'onde	655 nm (lumière rouge visible)
Puissance de sortie max. (peak)	1,4 mW
Durée de l'impulsion	6 µs

Données temps de réaction

Fréquence de commutation	2000 Hz
Temps de réaction	0,25 ms
Temps d'initialisation	≤ 100 ms

Données électriques

Tension de fonctionnement U _N	10 ... 30 V CC
Ondulation résiduelle	≤ 15% d'U _N
Consommation	≤ 35 mA
Sortie de commutation/fonction	.../66... 2 sorties de commutation push-pull (symétriques) ³⁾ Broche 2 : PNP de fonction foncée, NPN de fonction claire Broche 4 : PNP de fonction claire, NPN de fonction foncée ≥ (U _N -2 V) ≤ 2 V 100 mA max.
Niveau high/low	Mécanique au moyen d'un potentiomètre multitour
Charge	
Réglage de la distance de détection	

Témoins

LED jaune	Objet détecté
-----------	---------------

Données mécaniques

Boîtier	Métallique
Fenêtre optique	Verre
Poids	70 g
Raccordement électrique	Connecteur M12, 5 pôles

Caractéristiques ambiantes

Temp. ambiante (utilisation/stockage)	-10 °C ... +40 °C / -40 °C ... +70 °C
Protection E/S ⁴⁾	2, 3
Niveau d'isolation électrique ⁵⁾	Niveau de classe II
Indice de protection ⁶⁾	IP 67, IP 69K ⁷⁾
Normes de référence	CEI 60947-5-2

- 1) Lim. typ. dist. détection : limites de la distance de détection sans réserve de fonctionnement
- 2) Distance de détection en fonctionnement : distance de détection recommandée avec réserve de fonctionnement
- 3) Les sorties de commutation push-pull (symétriques) ne doivent pas être connectées en parallèle
- 4) 2=contre l'inversion de polarité, 3=contre les courts-circuits pour toutes les sorties
- 5) Tension de mesure 250VCA
- 6) Le connecteur orientable étant à fond (c.-à-d. encliqueté)
- 7) Test d'IP 69K simulé conformément à DIN 40050 9^{ème} partie, des conditions de nettoyage haute pression sans utilisation d'additifs, d'acides et d'alcalis ne font pas partie de l'essai

Pour commander

Désignation	Article n°
Classe laser 1 Avec connecteur M12	HRTL 8/66.09-150-S12 50115688

Notes

Classe laser 1 :

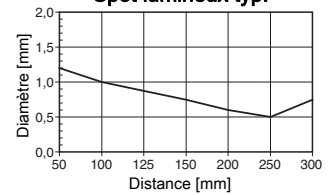
1	25	150	200
2	45	140	185
3	50	130	170

1	Blanc 90%
2	Gris 18%
3	Noir 6%

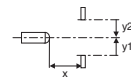
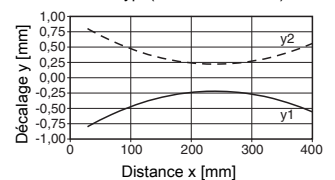
- Dist. de détection en fonctt. [mm]
- Lim. typ. dist. détection [mm]

Diagrammes

Spot lumineux typ.

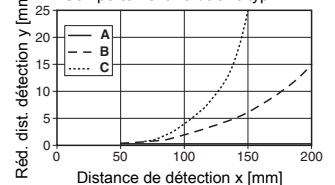


Réaction typ. (fond blanc à 90%)

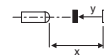


Classe laser 1 :

Comportement noir/blanc typ.



- A Blanc 90%
- B Gris 18%
- C Noir 6%



Remarques



Respecter les directives d'utilisation conforme !

- ☞ Le produit n'est pas un capteur de sécurité et ne sert pas à la protection des personnes.
- ☞ Le produit ne doit être mis en service que par des personnes qualifiées.
- ☞ Employez toujours le produit dans le respect des directives d'utilisation conforme.

- En cas de surfaces brillantes, monter incliné d'environ 10°.

HRTL 8 Cellule reflex laser à détection directe avec élimination de l'arrière-plan

Consignes de sécurité laser

 ATTENTION RAYONNEMENT LASER – APPAREIL À LASER DE CLASSE 1	
	<p>L'appareil satisfait aux exigences de la norme CEI 60825-1:2014 (EN 60825-1:2014) imposées à un produit de la classe laser 1, ainsi qu'aux règlements de la norme U.S. 21 CFR 1040.10 avec les divergences données dans la « Notice laser n°56 » du 8 mai 2019.</p> <ul style="list-style-type: none"> ↳ Veuillez respecter les directives légales et locales de protection laser. ↳ Les interventions et modifications de l'appareil ne sont pas autorisées. <p>L'appareil ne contient aucune pièce que l'utilisateur doive régler ou entretenir. Toute réparation doit exclusivement être réalisée par Leuze electronic GmbH + Co. KG.</p>