

Fiche technique

Récepteur de barrage immatériel monofaisceau de

Art. n°: 50126328

SLE46C-40.K4/4P-M12



Figure pouvant varier

Contenu

- Caractéristiques techniques
- Encombrement
- Raccordement électrique
- Commande et affichage
- Émetteurs adaptés
- Remarques
- Informations complémentaires
- Accessoires



Caractéristiques techniques

Données de base

| | |
|-------|-----|
| Série | 46C |
|-------|-----|

Fonctions

| | |
|-----------|--|
| Fonctions | Affichage d'alignement Sortie de diagnostic |
|-----------|--|

Caractéristiques

| | |
|------------------------------------|---|
| Type | 4, CEI/EN 61496, avec un relais de sécurité MSI-TRMB |
| SIL | 3, CEI 61508, avec un relais de sécurité MSI-TRMB |
| SILCL | 3, CEI/EN 62061, avec un relais de sécurité MSI-TRMB |
| Niveau de performance (PL) | e, EN ISO 13849-1:2008, Avec un relais de sécurité MSI-TRMB |
| MTTF _d | 900 années, EN ISO 13849-1 |
| Durée d'utilisation T _M | 20 années, EN ISO 13849-1 |
| Catégorie | 4, EN ISO 13849:2008, Avec un relais de sécurité MSI-TRMB |

Données électriques

| | |
|----------------|--|
| Protection E/S | Protection contre l'inversion de polarité Protection contre les courts-circuits |
|----------------|--|

Données de puissance

| | |
|---------------------------------------|---|
| Tension d'alimentation U _N | 24 V, CC, -20 ... 20 %, Y compris l'ondulation résiduelle |
| Ondulation résiduelle | 10 %, d'U _N |
| Consommation | 0 ... 15 mA |

Sorties

| | |
|---|------------|
| Nombre de sorties de commutation numériques | 2 pièce(s) |
|---|------------|

Sorties de commutation

| | |
|----------------------------------|---|
| Tension de commutation high min. | 22 V |
| Tension de commutation low max. | 2 V |
| Tension de commutation type | 23 V |
| Type de tension | CC |
| Courant de commutation, max. | 100 mA |
| Tension de commutation | high : $\geq(U_N - 2V)$ low : $\leq 2 V$ |

Sortie de commutation 1

| | |
|-------------------------|-----------------------|
| Affectation | Connexion 1, broche 2 |
| Organe de commutation | Transistor, PNP |
| Principe de commutation | Commutation foncée |
| Fonction | Sortie de diagnostic |

Sortie de commutation 2

| | |
|-------------------------|-----------------------|
| Affectation | Connexion 1, broche 4 |
| Organe de commutation | Transistor, PNP |
| Principe de commutation | Commutation claire |
| Fonction | Sortie de commutation |

Données temps de réaction

| | |
|--------------------------|--------|
| Fréquence de commutation | 250 Hz |
| Temps de réaction | 2,5 ms |
| Temps d'initialisation | 300 ms |

Connexion

| | |
|----------------------|------------|
| Nombre de connexions | 1 pièce(s) |
|----------------------|------------|

Connexion 1

| | |
|--------------------|---------------------------------------|
| Fonction | Alimentation en tension Signal OUT |
| Type de connexion | Connecteur rond |
| Taille du filetage | M12 |
| Matériau | Plastique |
| Nombre de pôles | 4 pôles |

Données mécaniques

| | |
|--------------------------------|---------------------------|
| Forme | Cubique |
| Dimensions (l x H x L) | 20,5 mm x 76,3 mm x 44 mm |
| Matériau du boîtier | Plastique |
| Boîtier en plastique | PC-PBT |
| Matériau de la fenêtre optique | Plastique / PMMA |
| Poids net | 50 g |
| Couleur du boîtier | Jaune |
| Type de fixation | Fixation traversante |
| Compatibilité des matériaux | ECOLAB |

Commande et affichage

| | |
|------------------|------------|
| Type d'affichage | LED |
| Nombre de LED | 2 pièce(s) |

Caractéristiques ambiantes

| | |
|--------------------------------------|---------------|
| Température ambiante, fonctionnement | -30 ... 60 °C |
| Température ambiante, stockage | -30 ... 70 °C |

Certifications

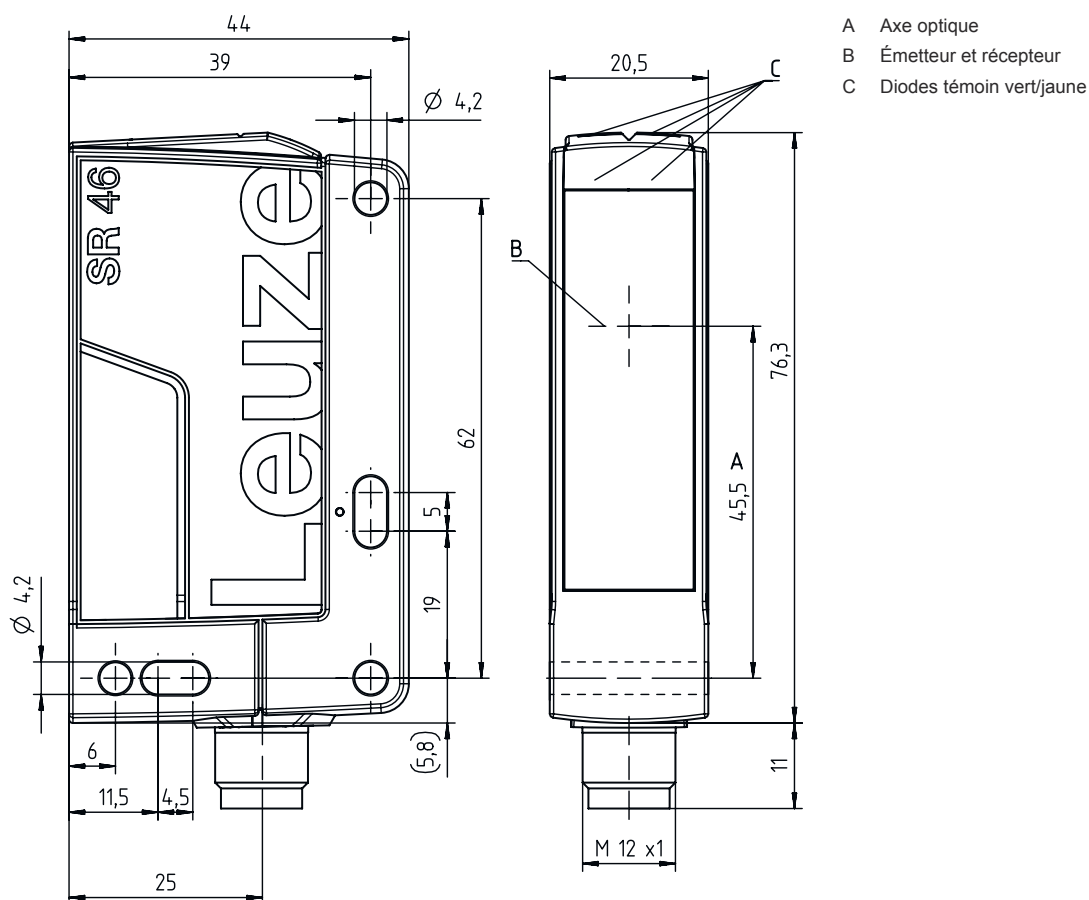
| | |
|----------------------|-----------------------------|
| Indice de protection | IP 67 IP 69K |
| Classe de protection | III, Tension assignée 50 V |
| Homologations | c TÜV NRTL US c UL US |
| Normes de référence | CEI 60947-5-2, CEI/EN 61496 |

Classification

| | |
|--------------------------|----------|
| Numéro de tarif douanier | 85365019 |
| ECLASS 5.1.4 | 27272701 |
| ECLASS 8.0 | 27272701 |
| ECLASS 9.0 | 27272701 |
| ECLASS 10.0 | 27272701 |
| ECLASS 11.0 | 27272701 |
| ECLASS 12.0 | 27272701 |
| ECLASS 13.0 | 27272701 |
| ETIM 5.0 | EC001831 |
| ETIM 6.0 | EC001831 |
| ETIM 7.0 | EC001831 |
| ETIM 8.0 | EC001831 |

Encombrement

Toutes les dimensions sont en millimètres

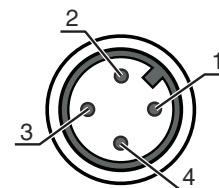


Raccordement électrique

Connexion 1

| | |
|---------------------------|-------------------------|
| Fonction | Alimentation en tension |
| | Signal OUT |
| Type de connexion | Connecteur rond |
| Taille du filetage | M12 |
| Type | Prise mâle |
| Matériau | Plastique |
| Nombre de pôles | 4 pôles |
| Codage | Codage A |


| Broche | Affectation des broches | Couleur de brin |
|--------|-------------------------|-----------------|
| 1 | +24 V | Brun |
| 2 | Diagnosis | Blanc |
| 3 | GND | Bleu |
| 4 | OUT | Noir |




Commande et affichage


| LED | Affichage | Signification |
|-----|--------------------------|-----------------|
| 1 | Lumière verte permanente | Opérationnel |
| 2 | Lumière jaune permanente | Faisceau établi |

Émetteurs adaptés

| | Art. n° | Désignation | Article | Description |
|---|----------|-------------------|---|--|
|  | 50126546 | SLS46C-40.K48-M12 | Émetteur de barrage immatériel monofaisceau de sécurité | Modèle spécial: Entrée d'activation Portée de fonctionnement: 0,25 ... 40 m Portée limite: 0,25 ... 48 m Source lumineuse: LED, Rouge Temps de réaction: 2,5 ms Connexion: Connecteur rond, M12, Plastique, 4 pôles |


Remarques

 **Respecter les directives d'utilisation conforme !**




- Le produit ne doit être mis en service que par des personnes qualifiées.
- Employez toujours le produit dans le respect des directives d'utilisation conforme.

ATTENTION !



- Les capteurs de sécurité SLS46CK4 ne sont considérés comme des AOPD de type 4 que s'ils sont associés aux relais de sécurité MSI-TRM.
- Respecter le manuel d'utilisation des relais de sécurité MSI-TRM pour le montage, le raccordement électrique et le fonctionnement.

Pour les applications UL :



- Homologation : UL 508, C22.2 No.14-13
- Uniquement pour l'utilisation dans des circuits électriques de « classe 2 »
- These proximity switches shall be used with UL Listed Cable assemblies rated 30V, 0.5A min, in the field installation, or equivalent (categories: CYJV/ CYJV7 or PVVA/PVVA7)

Informations complémentaires


- Source lumineuse : durée de vie moyenne de 100.000 h à une température ambiante de 25°C

Accessoires


Connectique - Unité de branchement

| | Art. n° | Désignation | Article | Description |
|--|---------|-------------|--------------------|-------------|
|  | 547931 | MSI-TRMB-01 | Relais de sécurité | |
|  | 547932 | MSI-TRMB-02 | Relais de sécurité | |


Connectique - Câbles de raccordement

| | Art. n° | Désignation | Article | Description |
|---|----------|--------------------|-----------------------|---|
|  | 50130690 | KD U-M12-4W-V1-050 | Câble de raccordement | Connexion 1: Connecteur rond, M12, Coudé, Prise femelle, Codage A, 4 pôles Connecteur rond, LED: Non Connexion 2: Extrémité libre Blindé: Non Longueur de câble: 5.000 mm Matériau de gaine: PVC |

Technique de fixation - Équerres de fixation

| | Art. n° | Désignation | Article | Description |
|---|----------|-------------|-------------------|--|
|  | 50105315 | BT 46 | Pièce de fixation | Modèle de pièce de fixation: Équerre en L Fixation, côté installation: Fixation traversante Fixation, côté appareil: À visser Type de pièce de fixation: Rigide Matériau: Métallique |

Inhibition - Systèmes de montage

| | Art. n° | Désignation | Article | Description |
|---|----------|--------------|--------------------|---|
|  | 50117252 | BTU 300M-D12 | Système de montage | Modèle de pièce de fixation: Système de montage Fixation, côté installation: Pour barre ronde 12 mm, Fixation par serrage sur tôle Fixation, côté appareil: À visser, Adapté aux vis M4 Type de pièce de fixation: Serrable, Pivotant 360°, Réglable Matériau: Métallique |

Accessoires

Remarque



Vous trouverez une liste de tous les accessoires disponibles sur le site Internet de Leuze sous l'onglet Téléchargement de la page de détail de l'article.