



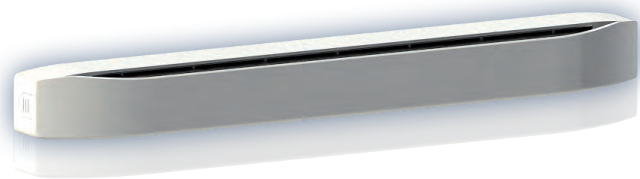
FICHE TECHNIQUE

# SERIE EC 30 FI



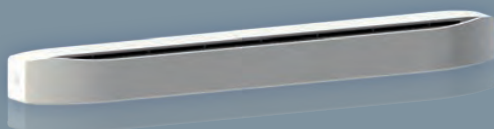
# ENTREE D'AIR FILTRANT

## Série EC 30 FI



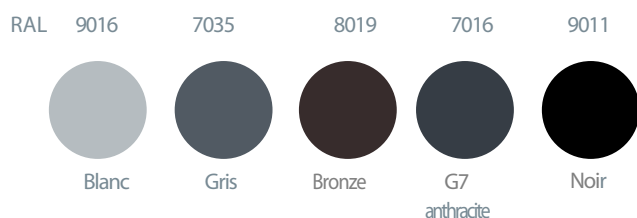
Les entrées d'air filtrantes **EC 30 FI** sont installées en rénovation dans les pièces principales des logements pour l'amenée d'air neuf des systèmes simple flux.

### LES + PRODUIT



- Filtre à particules fines / Efficacité filtration : ISO ePM<sub>1</sub> 58%
- Filtre démontable sans outils
- 30 m<sup>3</sup>/h sous 20 Pa
- Réalisée en ABS blanc
- Autres coloris : bronze, gris, gris anthracite et noir
- Pour la rénovation

### COLORIS



### INTERIEUR

Réalisée en ABS, l'entrée d'air s'installe côté intérieur en rénovation dans les pièces principales (séjours et chambres) pour l'amenée d'air neuf des systèmes simple flux en ventilation mécanique.

Le capuchon de façade, posé côté extérieur, est réalisé en polystyrène résistant aux UV et aux intempéries dans les mêmes coloris que les entrées d'air.

Les entrées d'air **EC 30 FI** se posent en applique sur la menuiserie uniquement sur réservation de **354 x 12 mm**.

L'entrée d'air filtrante EC 30 FI (débit 30 m<sup>3</sup>/h) est équipée d'un filtre à particules fines. Efficacité initiale de la filtration selon norme ISO 16890-1 (2016) :

ePM <sub>10</sub>	ePM <sub>2,5</sub>	ePM <sub>1</sub>
89 %	69 %	58 %



L. (mm)	H. (mm)	Ep. (mm)
421	44	50

## EXTERIEUR

CE2A



Les capuchons de façade CE2A sont réalisés en ABS ASA blanc.  
Les capuchons de façade doivent être exclusivement montés sur des surfaces abritées des intempéries. Pour tout autre cas, consulter **S&P**.

Les capuchons de façade **CE2A** sont utilisés pour un montage sur entaille de **354 x 12 mm**.

L. (mm)	H. (mm)	Ep. (mm)
400	23	12

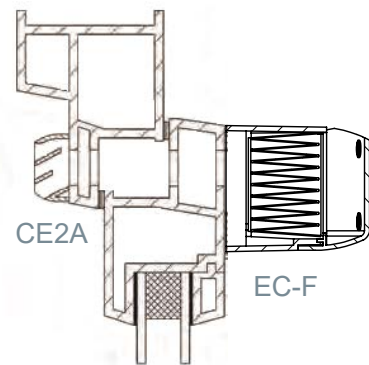
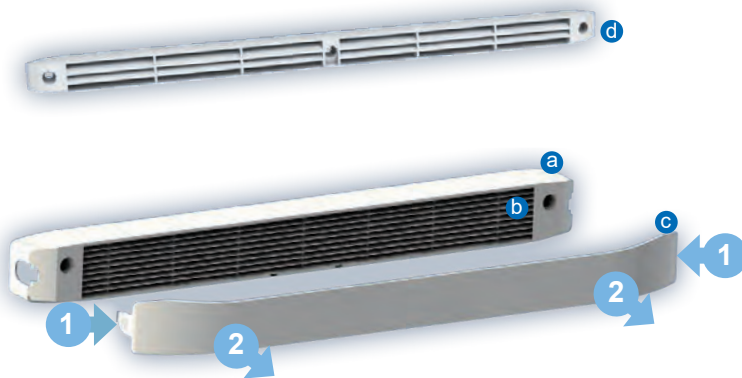
## MISE EN OEUVRE

Côté intérieur, l'entrée d'air est posée en applique sur la menuiserie sur l'entaille 354 x 12 mm : Appuyer sur les 2 clips situés à chaque extrémité **1** pour retirer la flasque avant **2**. Fixer l'entrée d'air par 2 vis.

Remonter la flasque par simple emboîtement, en prenant garde d'emboîter correctement les 2 clips sur les côtés venant la verrouiller.

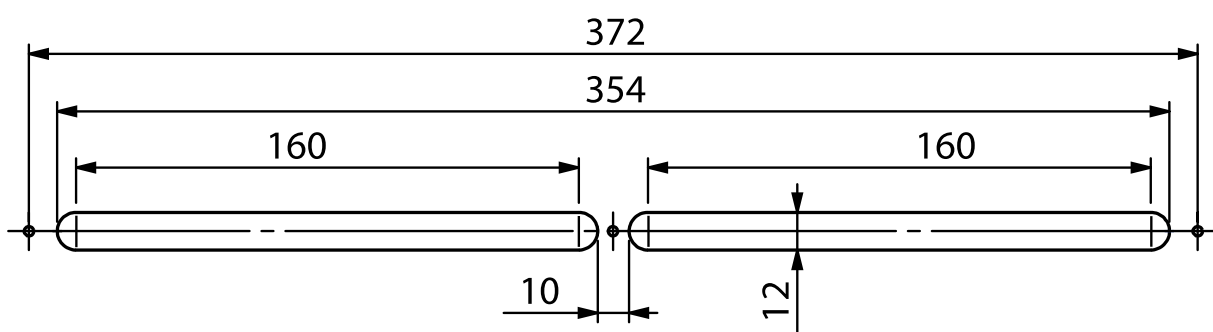
Côté extérieur, le capuchon de façade centré sur entaille est fixé par 3 vis sur l'entaille 354 x 12 mm.

**Les composants doivent rester facilement accessibles pour l'entretien.**



- a Socle entrée d'air
- b Filtre
- c Flasque avant
- d Capuchon de façade CE2A

## ENTAILLE



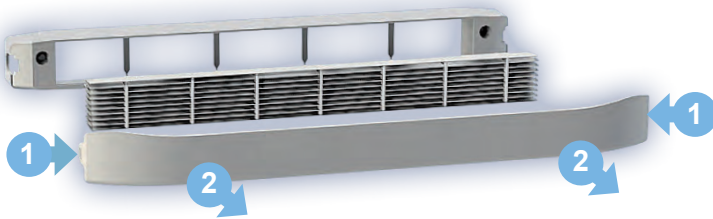
**Le filtre est à changer au minimum 1 fois par an.**

- Appuyer sur les 2 clips placés à chaque extrémité **1** et retirer la flasque avant **2**
- Tirer sur le filtre de manière à le sortir de l'entrée d'air

- Insérer le nouveau filtre en le plaçant correctement derrière les barettes de maintien situées à chaque extrémité
- Remettre la flasque avant de l'entrée d'air
- Resserer la vis de blocage du module de réglage



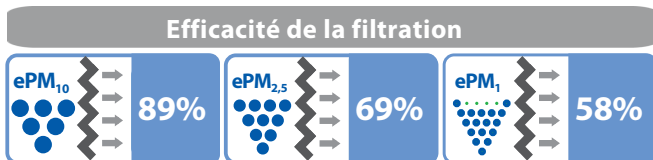
Afin de garantir le bon fonctionnement et l'efficacité optimum, le remplacement doit être effectué avec des filtres fournis par **S&P**



**CARACTERISTIQUES**

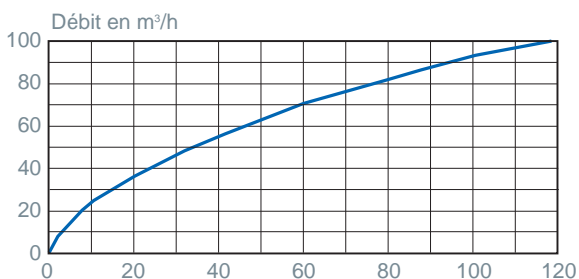
**EFFICACITÉ DE LA FILTRATION**

L'entrée d'air filtrante type EC 30 FI est équipée d'un filtre à particules fines.



Efficacité initiale de la filtration selon norme ISO 16890-1 (2016)

**AÉRAULIQUE**



Différence de pression en Pa

**CODIFICATION PRODUITS**

Désignation	Code
EC 30 FI BLANC	850671
EC 30 FI GRIS	850673
EC 30 FI BRONZE	850672
EC 30 FI ANTHRACITE	850674
EC 30 FI NOIR	850675
FILTRE EC 30 FI	853255

**ACOUSTIQUES**

Les entrées d'air sont caractérisées par leur isolement acoustique.

Type	Dn,e,w (C)	Dn,e,w (Ctr)
EC-F + CE2A	35 dB	34 dB

Caractéristiques acoustiques similaires sans capuchon de façade CE2A.

