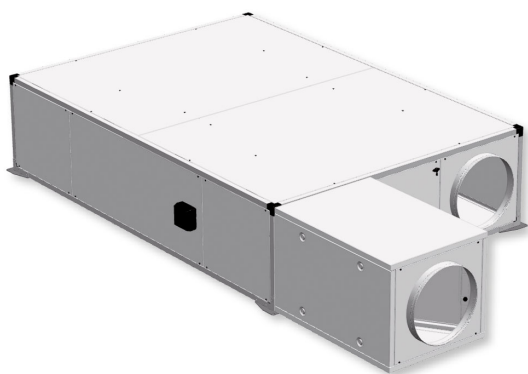




# ACCESSOIRES SPÉCIFIQUES POUR LA GAMME CADB-HE

Les récupérateurs de chaleur de la gamme CADB-HE disposent d'une gamme d'accessoires de traitement d'air composée d'un module de purification d'air pour les zones ayant un niveau élevé de pollution extérieure.

Son système de montage rapide et sa parfaite complémentarité avec le récupérateur de chaleur permettent une réduction du temps d'installation par rapport à l'installation d'accessoires classiques.



Configuration Horizontale



Configuration Verticale

Modèle de récupérateur	Module de purification de la pollution extérieure
------------------------	---

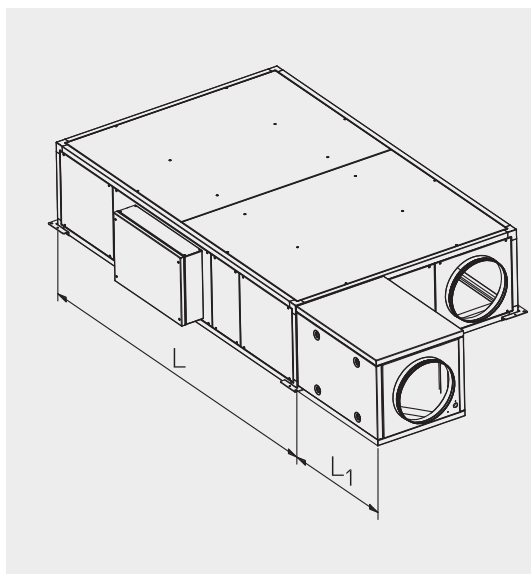
CADB-HE-D/DI/DC 04	LH	FB-IAQ HE 04 H
	RH	
CADB-HE-D/DI/DC 08	LH	FB-IAQ HE 08 H
	RH	
CADB-HE-D/DI/DC 12	LH	FB-IAQ HE 12 H
	RH	
CADB-HE-D/DI/DC 16	LH	FB-IAQ HE 16 H
	RH	
CADB/T-HE-D/DI/DC 21	LH	FB-IAQ HE 21-27 H
	RH	
CADB/T-HE-D/DI/DC 27	LH	FB-IAQ HE 21-27 H
	RH	
CADT-HE-D/DI/DC 33	LH	FB-IAQ HE 33 H
	RH	
CADT-HE-D/DI/DC 45	LH	FB-IAQ HE 45 H
	RH	
CADT-HE-D/DI/DC 60	LH	FB-IAQ HE 60 H
	RH	

Modèle de récupérateur	Module de purification de la pollution extérieure
------------------------	---

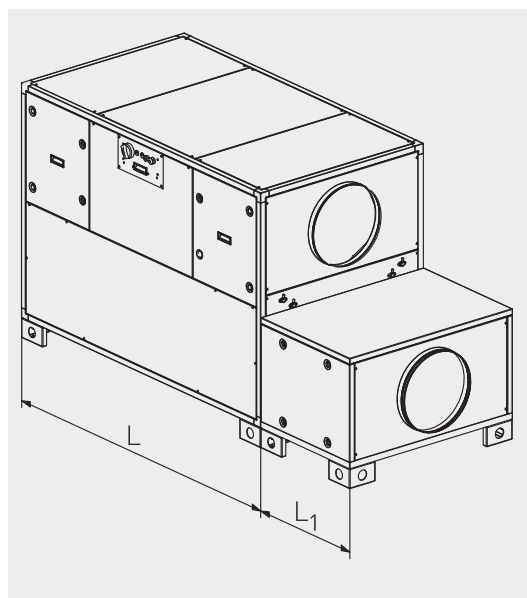
CADB-HE-D/DI/DC 04	LV	FB-IAQ HE 04 V
	RV	
CADB-HE-D/DI/DC 08	LV	FB-IAQ HE 08 V
	RV	
CADB-HE-D/DI/DC 12	LV	FB-IAQ HE 12 V
	RV	
CADB-HE-D/DI/DC 16	LV	FB-IAQ HE 16 V
	RV	
CADB/T-HE-D/DI/DC 21	LV	FB-IAQ HE 21-27 V
	RV	
CADB/T-HE-D/DI/DC 27	LV	FB-IAQ HE 21-27 V
	RV	
CADB/T-HE-D/DI/DC 33	LV	FB-IAQ HE 33 V
	RV	
CADT-HE-D/DI/DC 45	LV	FB-IAQ HE 45 V
	RV	
CADT-HE-D/DI/DC 60	LV	FB-IAQ HE 60 V
	RV	

# ACCESSOIRES SPÉCIFIQUES POUR LA GAMME CADB-HE

## DIMENSIONS (mm)



Configuration HORIZONTALE	L (mm)	L1 (mm)
		Modules de purification FB-IAQ
Modèle de récupérateur		
CADB-HE-D/DI/DC 04	1.520	850
CADB-HE-D/DI/DC 08	1.750	850
CADB-HE-D/DI/DC 12	1.700	850
CADB-HE-D/DI/DC 16	1.950	850
CADB/T-HE-D/DI/DC 21	2.300	850
CADB/T-HE-D/DI/DC 27	2.300	850
CADB/T-HE-D/DI/DC 33	2.300	850
CADT-HE-D/DI/DC 45	2.100	850
CADT-HE-D/DI/DC 60	2.250	850



Configuration VERTICALE	L (mm)	L1 (mm)
		Modules de purification FB-IAQ
Modèle de récupérateur		
CADB-HE-D/DI/DC 04	1.075	850
CADB-HE-D/DI/DC 08	1.275	850
CADB-HE-D/DI/DC 12	1.325	850
CADB-HE-D/DI/DC 16	1.475	850
CADB/T-HE-D/DI/DC 21	1.750	850
CADB/T-HE-D/DI/DC 27	1.750	850
CADB/T-HE-D/DI/DC 33	1.750	850
CADT-HE-D/DI/DC 45	2.100	850
CADT-HE-D/DI/DC 60	2.250	850

**MODULE QAI\* : FB-IAQ HE**

**Qualité de l'air**

Nous passons une grande partie de notre vie dans des bâtiments, pour lesquels la qualité de l'air doit être garantie.

Cependant, chaque jour des millions de personnes respirent environ 8 000 litres d'air à fortes concentrations de polluants tant extérieurs qu'intérieurs. L'entrée en vigueur des dernières réglementations, quant à la conception et la construction de nouveaux bâtiments, conduit à une amélioration considérable de leur performance énergétique, ce qui signifie dans la plupart des cas des bâtiments plus hermétiques.

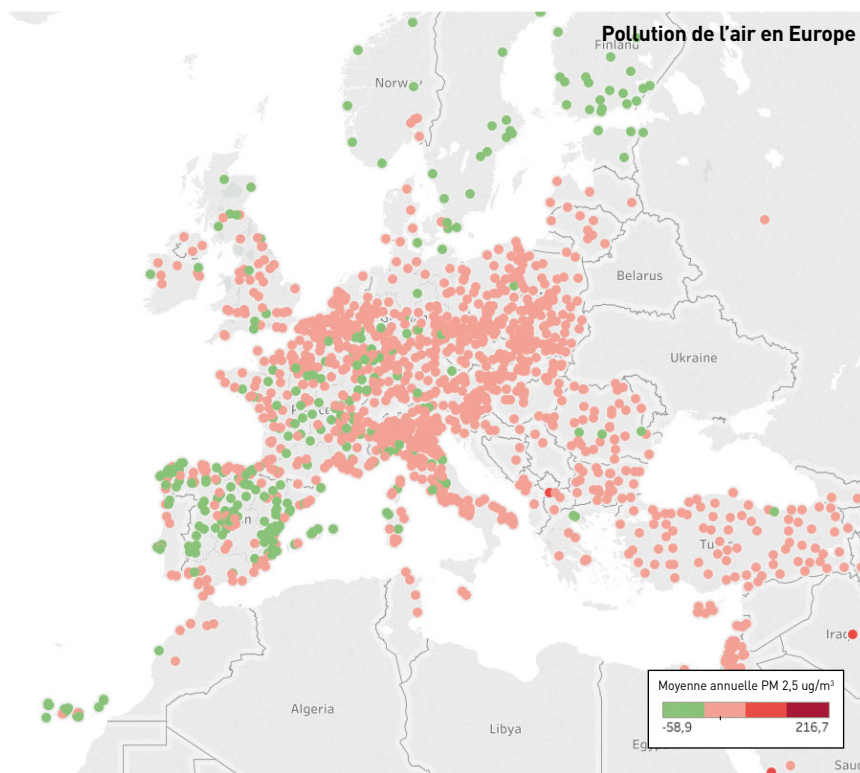
Cette amélioration de l'étanchéité des bâtiments, ainsi que l'absence de systèmes de ventilation efficaces, sont préjudiciables à la Qualité de l'Air Intérieur. Il en résulte une concentration élevée de polluants dans l'air que nous respirons.

De plus, les matériaux utilisés pour la construction et les équipements sont potentiellement générateurs de polluants, certains dans une plus grande mesure que d'autres, mais tous contribuent à la dégradation de la Qualité de l'Air Intérieur.

La présence de contaminants dans l'air, sous diverses formes, est responsable de la mauvaise Qualité de l'Air Intérieur. Les êtres humains sont sensibles aux effets olfactifs et irritants d'environ un demi-million de composés organiques volatils (COV) présents dans l'air. Cela provoque des modifications de l'état de santé des personnes, pouvant se manifester par des symptômes aigus et/ou chroniques, voire par des maladies. Les manifestations les plus fréquentes sont des irritations des yeux, du nez et de la gorge, des maux de tête, des irritations et inflammations des voies respiratoires (asthme, EPOC), de l'anxiété.

En ce qui concerne la contamination de l'air extérieur, l'augmentation du nombre de véhicules en circulation et notamment la prolifération de véhicules à moteur diesel, provoque des épisodes de pollution atmosphérique de plus en plus fréquents dans les grandes villes européennes.

Grâce aux nombreux réseaux de mesure de la qualité de l'air présents dans toute l'Europe, nous pouvons déterminer le niveau de qualité de l'air extérieur (ODA) et si nécessaire, créer des stratégies de protection spécifiques, telles que l'intégration de modules de purification de l'air extérieur appliqués à la ventilation, les systèmes FB-IAQ.

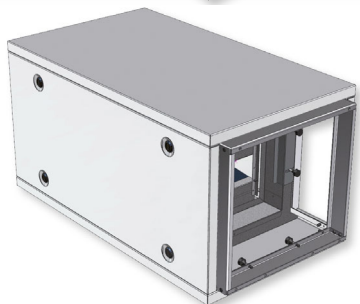
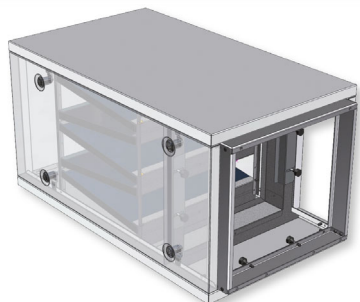


**MODULE DE FILTRATION HAUTE EFFICACITE**

Range	Applications	
<p><b>FB-IAQ HE</b></p>	<p>PURIFICATION D'AIR</p>	 <p><b>Montage sur l'arrivée d'air dans le local</b> Il offre une haute efficacité dans la rétention des polluants associés au trafic urbain (gaz et particules) fournissant un apport d'air de qualité adéquate même dans des environnements extérieurs pollués. Absorption très efficace des : - Polluants extérieurs: NOx, SO<sub>2</sub>, CO et hydrocarbures légers. - Particules fines de l'extérieur.</p>

\* Qualité d'Air Intérieur

## FB-IAQ HE



### Module QAI\* à haut rendement avec filtration des gaz et des particules

Modules filtrants externes conçus pour filtrer et purifier l'air extérieur, particulièrement adaptés pour être intégrés dans les systèmes de ventilation des bâtiments situés en zones urbaines ou industrielles, et présentant une pollution environnementale élevée (ODA-2 et ODA-3 définies par la norme EN-13779 avec une concentration élevée de particules).

Les modules filtrants se composent de deux étapes de filtration:

- **La première étape :**

Formé de panneaux remplis d'**alumine activée** avec traitement externe à base de sel absorbant permettant d'augmenter la capacité de rétention des **gaz** et composés organiques volatils contenus dans l'air extérieur tels que CO, SO<sub>2</sub>, O<sub>3</sub> et oxydes d'azote NO<sub>x</sub>. Ils conviennent également à l'élimination de l'éthylène et des formaldéhydes.

- **La deuxième étape :**

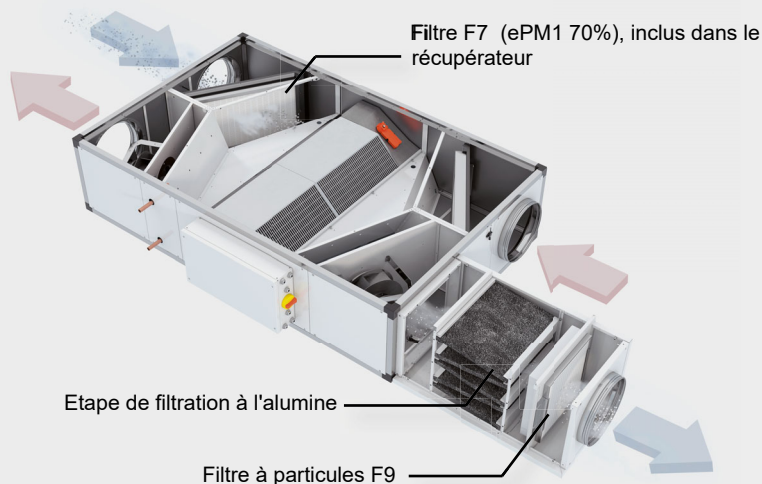
Un filtre à particules F9, filtre très fins à fibres qui retient les particules PM<sub>2,5</sub> (particules polluantes de diamètre 2,5 µm et plus).

\* Qualité d'Air Intérieur

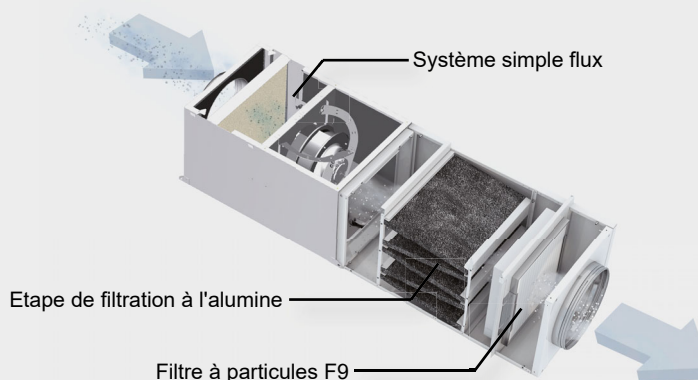
### PEUT ETRE INTEGRE A TOUS LES SYSTEMES DE VENTILATION

#### 1) Facilement incorporable à un système double flux avec récupération de chaleur (CADB-HE)

En fonction de l'application, ils peuvent être montés, soit au soufflage, soit à l'extraction.

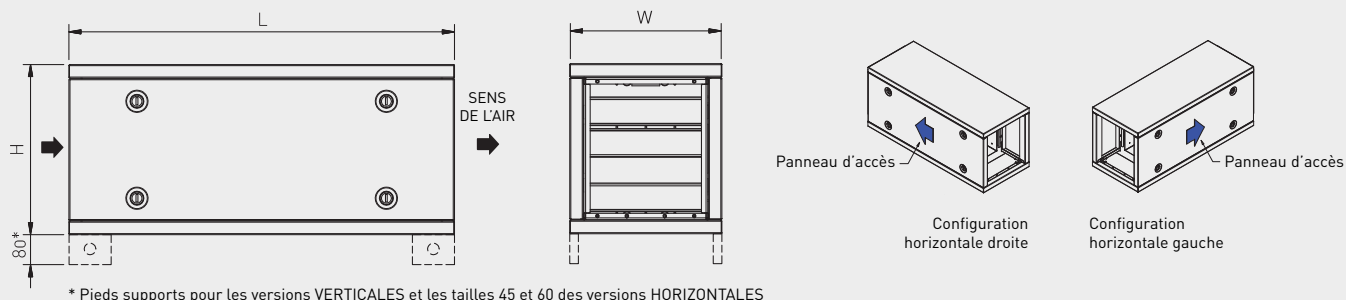


#### 2) Facilement incorporable à un système simple flux



# ACCESSOIRES SPÉCIFIQUES POUR LA GAMME CADB-HE

## DIMENSIONS (mm)

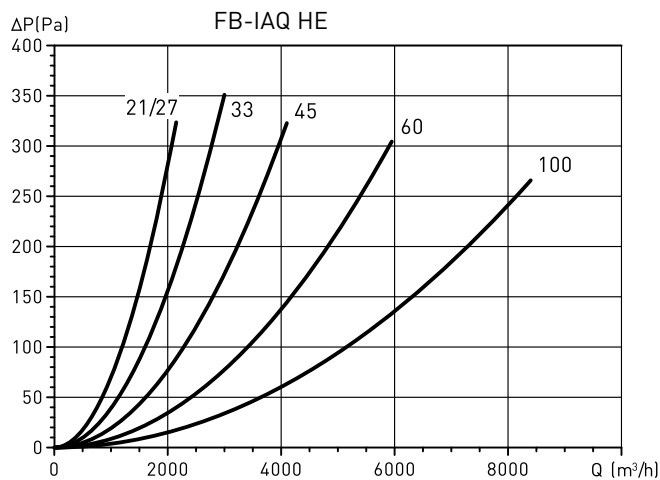
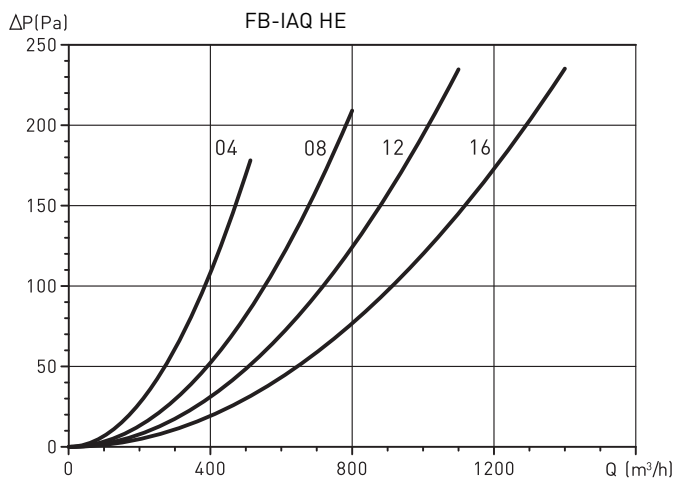


\* Pieds supports pour les versions VERTICALES et les tailles 45 et 60 des versions HORIZONTALES

Modèle	Longueur (L) (mm)	Largeur (W) (mm)	Hauteur (H) (mm)
HORIZONTAUX			
FB-IAQ HE 04 H	850	335	375
FB-IAQ HE 08 H	850	395	425
FB-IAQ HE 12 H	850	446	425
FB-IAQ HE 16 H	850	490	450
FB-IAQ HE 21-27 H	850	600	550
FB-IAQ HE 33 H	850	600	650
FB-IAQ HE 45 H	850	730	1120
FB-IAQ HE 60 H	850	750	1500

Modèle	Longueur (L) (mm)	Largeur (W) (mm)	Hauteur (H) (mm)
VERTICAUX			
FB-IAQ HE 04 V	850	540	375
FB-IAQ HE 08 V	850	610	425
FB-IAQ HE 12 V	850	770	425
FB-IAQ HE 16 V	850	770	450
FB-IAQ HE 21-27 V	850	970	550
FB-IAQ HE 33 V	850	1170	550
FB-IAQ HE 45 V	850	1120	730
FB-IAQ HE 60 V	850	1500	730

## PERTE DE CHARGE



# ACCESSOIRES SPÉCIFIQUES POUR LA GAMME CADB-HE

## Filtres de rechange

Module IAQ	Filtre F9 (pièce de rechange)	
	Modèle	Quantité par FB-IAQ*
FB-IAQ HE 04 H	AFR-IAQ/CA 04 F9	1
FB-IAQ HE 08 H	AFR-IAQ/CA 08 F9	1
FB-IAQ HE 12 H	AFR-IAQ/CA 12 F9	1
FB-IAQ HE 16 H	AFR-IAQ/CA 16 F9	1
FB-IAQ HE 21/27 H	AFR-IAQ/CA 21/27 F9	1
FB-IAQ HE 33 H	AFR-IAQ/CA 33 F9	1
FB-IAQ HE 45 H	AFR-IAQ/CA 45 F9	1
FB-IAQ HE 60 H	AFR-IAQ/CA 60 F9	1
FB-IAQ HE 04 V	AFR-IAQ/CA 04 F9	1
FB-IAQ HE 08 V	AFR-IAQ/CA 08 F9	1
FB-IAQ HE 12 V	AFR-IAQ/CA 12 F9	1
FB-IAQ HE 16 V	AFR-IAQ/CA 16 F9	1
FB-IAQ HE 21/27 V	AFR-IAQ/CA 21/27 F9	1
FB-IAQ HE 33 V	AFR-IAQ/CA 33 F9	1
FB-IAQ HE 45 V	AFR-IAQ/CA 45 F9	1
FB-IAQ HE 60 V	AFR-IAQ/CA 60 F9	1

\* Nombre de filtres nécessaires

