

CF 500-230V - Outil de sertissage, électrique



1208348

<https://www.phoenixcontact.com/fr/produits/1208348>

Veillez tenir compte du fait que les données affichées dans ce document PDF proviennent de notre catalogue en ligne. Vous trouverez les données complètes dans la documentation utilisateur. Nos conditions générales d'utilisation des téléchargements sont applicables.

Sertisseur électrique universel, pour matrices de différents éléments de contact



Avantages

- Cosses isolées jusqu'à 6 mm²
- Embouts jusqu'à 50 mm²
- Contacts tournés jusqu'à 10 mm²
- Cosses tubulaires jusqu'à 10 mm²
- Embouts TWIN jusqu'à 2 x 10 mm²
- Cosses non isolées jusqu'à 16 mm²

Données commerciales

Référence	1208348
Conditionnement	1 Unité(s)
Commande minimum	1 Unité(s)
Clé de vente	BH3231
Product key	BH3231
Page catalogue	Page 438 (C-3-2019)
GTIN	4046356014472
Poids par pièce (emballage compris)	13□850 g
Poids par pièce (hors emballage)	14□529 g
Numéro du tarif douanier	84798100
Pays d'origine	DE

CF 500-230V - Outil de sertissage, électrique



1208348

<https://www.phoenixcontact.com/fr/produits/1208348>

Caractéristiques techniques

Propriétés du produit

Type de produit	Automate à sertir
Sertissage	universel
Longueur d'insertion minimale	10 mm

Propriétés électriques

Plage de fréquence	50 Hz
Consommation de puissance	160 W

Alimentation

Plage de tension d'alimentation	230 V (50 Hz)
---------------------------------	---------------

Caractéristiques de raccordement

Raccordement du conducteur

Section métrique	0,25 mm ² ... 50 mm ²
Section AWG	24 ... 1/0

Dimensions

Largeur	140 mm
Hauteur	320 mm
Longueur	220 mm

Indications sur les matériaux

Coloris	gris
---------	------

CF 500-230V - Outil de sertissage, électrique



1208348

<https://www.phoenixcontact.com/fr/produits/1208348>

Homologations

📄 To download certificates, visit the product detail page: <https://www.phoenixcontact.com/fr/produits/1208348>



EAC

Identifiant de l'homologation: RU C-DE.AI30.B.01549

CF 500-230V - Outil de sertissage, électrique



1208348

<https://www.phoenixcontact.com/fr/produits/1208348>

Classifications

ECLASS

ECLASS-11.0	17130101
ECLASS-12.0	17130101
ECLASS-13.0	17130101

ETIM

ETIM 9.0	EC002778
----------	----------

UNSPSC

UNSPSC 21.0	27111500
-------------	----------

CF 500-230V - Outil de sertissage, électrique



1208348

<https://www.phoenixcontact.com/fr/produits/1208348>

Conformité environnementale

REACH SVHC	Lead 7439-92-1
China RoHS	Période d'utilisation conforme (EFUP) : 25 ans ;
	Vous trouverez des informations sur les substances dangereuses dans la déclaration du fabricant dans l'onglet « Téléchargements »

CF 500-230V - Outil de sertissage, électrique



1208348

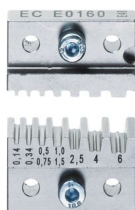
<https://www.phoenixcontact.com/fr/produits/1208348>

Accessoires

CF 500/DIE AI 6 - Douille à sertir

1212238

<https://www.phoenixcontact.com/fr/produits/1212238>



Matrice pour automate à sertir CF 500, pour embouts (A... et AI...) 0,08 ... 6 mm²

CF 500/DIE AI 25 - Douille à sertir

1212239

<https://www.phoenixcontact.com/fr/produits/1212239>



Matrice pour automate à sertir CF 500, pour embouts (A... et AI...) 10,16 et 25 mm²

CF 500-230V - Outil de sertissage, électrique

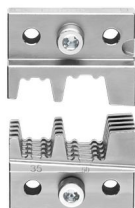
1208348

<https://www.phoenixcontact.com/fr/produits/1208348>

CF 500/DIE AI 50 - Douille à sertir

1212261

<https://www.phoenixcontact.com/fr/produits/1212261>



Matrice pour automate à sertir CF 500, pour embouts (A... et AI...) 35 et 50 mm²

CF 500/DIE AI-TWIN 10 - Douille à sertir

1212262

<https://www.phoenixcontact.com/fr/produits/1212262>



Matrice pour automate à sertir CF 500, pour embouts TWIN (AI-TWIN...) 2 x 4, 2 x 6 et 2 x 10 mm²

CF 500-230V - Outil de sertissage, électrique

1208348

<https://www.phoenixcontact.com/fr/produits/1208348>

CF 500/DIE RCI 1,5 - Douille à sertir

1212263

<https://www.phoenixcontact.com/fr/produits/1212263>

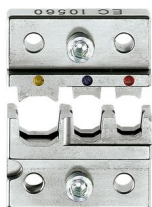


Matrice, pour automate à sertir CF 500, pour cosses isolées (C-RCI... et C-FCI...)
) 0,14 ... 1,5 mm²

CF 500/DIE RCI 6 - Douille à sertir

1212240

<https://www.phoenixcontact.com/fr/produits/1212240>



Matrice pour automate à sertir CF 500 pour cosses isolées, (C ... RCI... et C ...
FCI...) 0,5 ... 6 mm²

CF 500-230V - Outil de sertissage, électrique

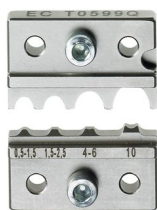
1208348

<https://www.phoenixcontact.com/fr/produits/1208348>

CF 500/DIE RC 10 - Douille à sertir

1212244

<https://www.phoenixcontact.com/fr/produits/1212244>



Matrice pour automate à sertir CF 500, pour cosses (C-RC... et C-FC...) 0,5 ...
10 mm²

CF 500/DIE RC 16 - Douille à sertir

1212257

<https://www.phoenixcontact.com/fr/produits/1212257>



Matrice pour automate à sertir CF 500, pour cosses tubulaires non isolées C-RC.
.. et C-FC...) 16 mm²

CF 500-230V - Outil de sertissage, électrique



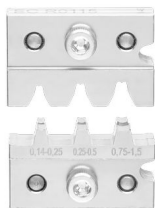
1208348

<https://www.phoenixcontact.com/fr/produits/1208348>

CF 500/DIE SC 1,5 - Douille à sertir

1212241

<https://www.phoenixcontact.com/fr/produits/1212241>

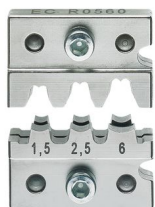


Matrice pour automate à sertir CF 500, pour clips et connecteurs plats (C-SCF... et C-SCM...) 0,1 ... 1,5 mm²

CF 500/DIE SC 6 - Douille à sertir

1212242

<https://www.phoenixcontact.com/fr/produits/1212242>



Matrice pour automate à sertir CF 500, pour clips et connecteurs plats (C-SCF... et C-SCM...) 0,5 ... 6 mm²

CF 500-230V - Outil de sertissage, électrique



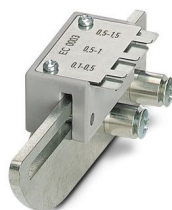
1208348

<https://www.phoenixcontact.com/fr/produits/1208348>

CF 500/LOC SCF 2,8/1,5 - Localisateur de sertissage

1212249

<https://www.phoenixcontact.com/fr/produits/1212249>

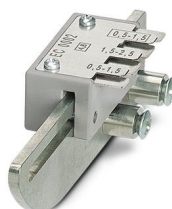


Récepteur de cosse pour automate à sertir CF 500, pour clips (SCF 2,8...), 0,1-1,5 mm², largeur : 2,8 mm, longueur : 5 mm

CF 500/LOC SCF 4,8/2,5 - Localisateur de sertissage

1212248

<https://www.phoenixcontact.com/fr/produits/1212248>



Récepteur de cosse pour automate à sertir CF 500, pour clips (SCF 4,8...), 0,5-2,5 mm², largeur : 4,8 mm

CF 500-230V - Outil de sertissage, électrique



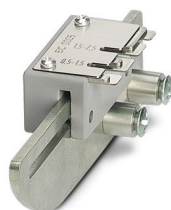
1208348

<https://www.phoenixcontact.com/fr/produits/1208348>

CF 500/LOC SCM 6,3/2,5 - Localisateur de sertissage

1212264

<https://www.phoenixcontact.com/fr/produits/1212264>



Récepteur de cosse pour automate à sertir CF500, pour connecteur plat (SCM...)
) 0,5 - 2,5 mm, largeur : 6,3 mm

CF 500/LOC SCF 6,3/6 - Localisateur de sertissage

1212247

<https://www.phoenixcontact.com/fr/produits/1212247>



Récepteur de cosse pour automate à sertir CF 500, pour clips (SCF 6,3...), 0,5-
6 mm², largeur : 6,3 mm

CF 500-230V - Outil de sertissage, électrique

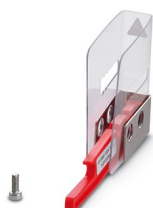
1208348

<https://www.phoenixcontact.com/fr/produits/1208348>

CF 500/COV AI 6 - Capot de protection

1212254

<https://www.phoenixcontact.com/fr/produits/1212254>

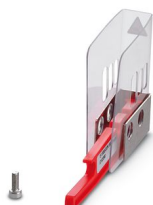


Couvercle de protection pour automate à sertir CF 500, pour embouts 0,25 - 6 mm² (AI 6...)

CF 500/COV AI TWIN - Capot de protection

1212266

<https://www.phoenixcontact.com/fr/produits/1212266>



Couvercle de protection pour automate à sertir CF 500 pour embouts TWIN 2 x 4 - 2 x 10 mm² (AI-TWIN...)

CF 500-230V - Outil de sertissage, électrique

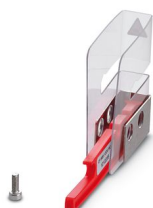
1208348

<https://www.phoenixcontact.com/fr/produits/1208348>

CF 500/COV RCI - Capot de protection

1212255

<https://www.phoenixcontact.com/fr/produits/1212255>

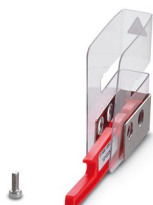


Capot de protection pour automate à sertir CF 500, pour cosses isolées 0,14 - 6 mm² (RCI 1,5/6) et contacts cylindriques 0,14 - 4 mm² (TC 4)

CF 500/COV RC 10 - Capot de protection

1212252

<https://www.phoenixcontact.com/fr/produits/1212252>



Schutzhaube für Crimpautomat CF 500, für unisolierte Kabelschuhe 0,5 - 10 mm² (RC 10) und Rohrkabelschuhe 4 - 10 mm² (RCT 10-...)

CF 500-230V - Outil de sertissage, électrique



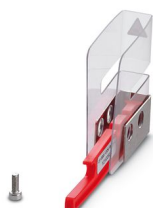
1208348

<https://www.phoenixcontact.com/fr/produits/1208348>

CF 500/COV RCT 4 - Capot de protection

1212253

<https://www.phoenixcontact.com/fr/produits/1212253>



Couvercle de protection pour automate à sertir CF 500, pour cosses tubulaires
0,34 - 2,5 mm² (RCT 2,5)

CF 500/COV SC - Capot de protection

1212251

<https://www.phoenixcontact.com/fr/produits/1212251>



Couvercle de protection pour automate à sertir CF 500, pour clips et connecteurs
plats 0,1-6 mm², SC 1,5... et SC 6...

CF 500-230V - Outil de sertissage, électrique



1208348

<https://www.phoenixcontact.com/fr/produits/1208348>

CF 500/COV - Capot de protection

1212250

<https://www.phoenixcontact.com/fr/produits/1212250>



Capot de protection pour automate à sertir CF 500, pour embouts : 10 ... 25 mm² (AI 25, AI 50), embouts TWIN : 6 ... 16 mm² (AI-TWIN 16), cosses non isolées : 16 mm² (RC 16), contacts tournés : 6 ... 10 mm² (TC HC 10)

CF 500/DIE FBS - Douille à sertir

1212461

<https://www.phoenixcontact.com/fr/produits/1212461>



Matrice CF 500, pour ponts enfichables (FBS... 4,5, 6 et 8), pour affleurage simple des barres de pontage individuelles

CF 500-230V - Outil de sertissage, électrique

1208348

<https://www.phoenixcontact.com/fr/produits/1208348>



CF 500/COV FBS - Capot de protection

1212462

<https://www.phoenixcontact.com/fr/produits/1212462>

Couvercle de protection CF 500, pour ponts enfichables FBS...



CF 500/DIE RCT 10-1 - Douille à sertir

1212245

<https://www.phoenixcontact.com/fr/produits/1212245>



Matrice pour automate à sertir CF 500, pour cosses tubulaires 4 ... 10 mm²,
4 mm²: Ø extérieur 5 mm, Ø intérieur 3 mm, **6 mm²** : Ø extérieur 6,5 mm,
Ø intérieur 3,5 mm, **10 mm²** : Ø extérieur 7 mm, Ø intérieur 4,5 mm

CF 500-230V - Outil de sertissage, électrique

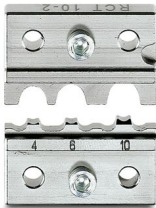
1208348

<https://www.phoenixcontact.com/fr/produits/1208348>

CF 500/DIE RCT 10-2 - Douille à sertir

1212246

<https://www.phoenixcontact.com/fr/produits/1212246>

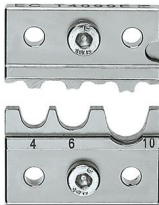


Matrice pour automate à sertir CF 500, pour cosses tubulaires 4 ... 10 mm²,
4 mm²: Ø extérieur 5 mm, Ø intérieur 3 mm, **6 mm²** : Ø extérieur 6,5 mm,
Ø intérieur 3,8 mm, **10 mm²** : Ø extérieur 6 mm, Ø intérieur 4,5 mm

CF 500/DIE RCT 10-3 - Douille à sertir

1212256

<https://www.phoenixcontact.com/fr/produits/1212256>



Matrice pour automate à sertir CF 500, pour cosses tubulaires 4 ... 10 mm²,
4 mm² : Ø extérieur 5 mm, Ø intérieur 3 mm, **6 mm²** : Ø extérieur 6 mm, Ø
intérieur 4 mm, **10 mm²** : Ø extérieur 8 mm, Ø intérieur 5 mm

CF 500-230V - Outil de sertissage, électrique



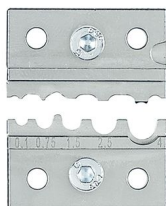
1208348

<https://www.phoenixcontact.com/fr/produits/1208348>

CF 500/DIE RCT 4 - Douille à sertir

1212243

<https://www.phoenixcontact.com/fr/produits/1212243>

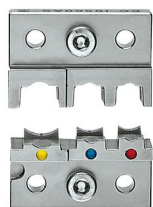


Matrice pour automate à sertir CF 500, pour cosses tubulaires 0,1 ... 4 mm²

CF 500/DIE RCI 6-1 - Douille à sertir

1212691

<https://www.phoenixcontact.com/fr/produits/1212691>



Matrice pour automate à sertir CF 500 pour cosses isolées, (C ... RCI... et C ... FCI...) 0,5 ... 6 mm²

CF 500-230V - Outil de sertissage, électrique



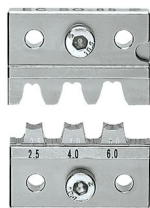
1208348

<https://www.phoenixcontact.com/fr/produits/1208348>

CF 500/DIE SR 6-2 - Douille à sertir

1212692

<https://www.phoenixcontact.com/fr/produits/1212692>

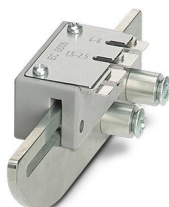


Matrice pour automate à sertir CF 500, pour contacts solaires, 2,5 mm², 4 mm², 6 mm²

CF 500/LOC SCM 6,3/6 - Localisateur de sertissage

1212265

<https://www.phoenixcontact.com/fr/produits/1212265>



Récepteur de cosse pour automate à sertir CF 500, pour connecteur plat (SCM...)
) 1,5 - 6 mm, largeur : 6,3 mm

CF 500-230V - Outil de sertissage, électrique



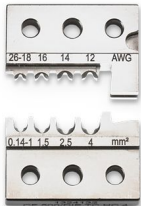
1208348

<https://www.phoenixcontact.com/fr/produits/1208348>

CF 500/DIE TC HC 4 - Douille à sertir

1324132

<https://www.phoenixcontact.com/fr/produits/1324132>

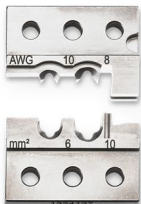


Matrice pour automate à sertir CF 500, contacts tournés CK 1,6-ED..., CK 2,5-ED..., CK 4,0-ED..., 4 stations de matrice marquées

CF 500/DIE TC HC 10 - Douille à sertir

1324137

<https://www.phoenixcontact.com/fr/produits/1324137>



Matrice pour automate à sertir CF 500, contacts tournés CK 4,0-ED..., 2 stations de matrice marquées

Phoenix Contact 2024 © - Tous droits réservés
<https://www.phoenixcontact.com>

PHOENIX CONTACT SAS
52 Boulevard de Beaubourg Emerainville
77436 Marne La Vallée Cedex 2 France
+33 (0) 1 60 17 98 98
documentation@phoenixcontact.fr