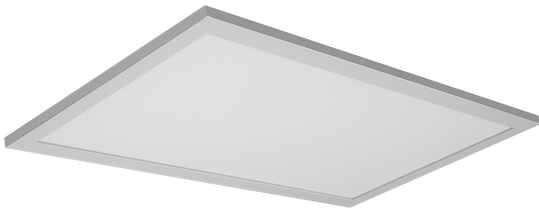


# FICHE PRODUIT

## SMART+ Wifi Planon Plus 600x300mm RGB + TW

SMART+ Planon Plus TW | Panel avec technologie Wifi



---

### Zones d'application

- Applications intérieures
- Cuisines, salons, salles pour enfants ou bureaux à domicile

---

### Avantages du produit

- Installation facile et rapide

---

### Caractéristiques du produit

- Contrôlable via l'application LEDVANCE SMART+ WiFi (avec minimum Android™ 4.4 ou iOS 10.0)
- Contrôlable via la commande vocale disponible sur Assistant Google ou Amazon Alexa
- Gradable
- Température de couleur réglable grâce au Tunable White : 3 000...6500 K
- Protocole réseau : WiFi



## DONNÉES TECHNIQUES

## DONNÉES ÉLECTRIQUES

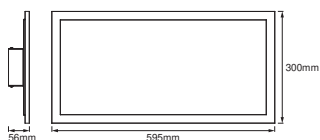
Puissance nominale	22,00 W
Tension nominale	220...240 V
Fréquence du réseau	50...60 Hz
Intensité nominale	140 mA
Facteur de puissance $\lambda$	> 0,90
Distorsion harmonique totale	< 20 %
Classe de protection	II
Mode d'opération	Mains voltage

## Données photométriques

Flux lumineux	1600 lm
Flux lumineux total des sources lumineuses confinées	2300 lm
Efficacité lumineuse	73 lm/W
Temp. de couleur	3000...6500 K
Teinte de couleur (désignation)	Lumière blanche dynamique
Ra Indice de rendu des couleurs	$\geq 80$
Ecart-type de correspondance de couleur	< 6 sdcn
Groupe de sécurité photobiologique EN62778	RG0
Groupe de sécurité photobiologique EN62471	RG0
Angle de rayonnement	110 °

## DIMENSIONS ET POIDS

Longueur	595,00 mm
Largeur	300,00 mm
Hauteur	56,00 mm
Poids du produit	2040,00 g



## Matériau & couleurs

Couleur du produit	Blanc
Couleur du teinte	Blanc
Matériau de corps	Aluminium
Matériau de fermeture	Polyméthylméthacrylate (PMMA)
Matière de la surface émettrice.	PMMA
Test au fil incand. selon CEI 60695-2-12	650 °C
Teneur en mercure	0.0 mg

## APPLICATION & MONTAGE

Plage de température ambiante	-20...+40 °C
Plage de température de stockage	-20...+40 °C
Type de connexion	Bornier , 2-pôles (L, N)
Type de protection	IP20
Gradable	Oui
Type of dimming [GMS]	WiFi
Montage	Saillie
Emplacement montage	Plafond
Application	Indoor
Module LED remplaçable	Non remplaçable
Avec source de lumière	Non

## Durée de vie

Durée de vie L70/B50 @ 25 °C	25000 h
Nombre de cycles de commutation	15000

## CERTIFICATS ET NORMES

Normes	CE / EAC / UKCA
Température de surface limitée	Non

## DONNÉES SUPPLÉMENTAIRES SUR LE PRODUIT

Notes bas de page util. uniquem. produit	Réinitialisez les paramètres par défaut en allumant le produit pendant trois secondes et en l'éteignant pendant trois secondes et en répétant cette opération cinq fois. / Disponible à partir de janvier 2021
--	--

## ÉQUIPEMENT / ACCESSOIRES

- Support de fixation inclus
- Vis de montage et chevilles incluses

- Le contrôle via l'application ou le contrôle vocal nécessite un système compatible Smart Home
- Contrôle via l'application LEDVANCE SMART + WiFi sur smartphone ou tablette PC

## TÉLÉCHARGEMENTS

### Documents et certificats



User instruction



Declarations Of Conformity CE



Declarations Of Conformity UKCA

## DONNÉES LOGISTIQUES

Code produit	Unité d'emballage (Pièces/Unité)	Dimensions (longueur x largeur x hauteur)	Poids approximatif	Volume
4058075525368	Etui carton fermé 1	76 mm x 623 mm x 326 mm	2505.00 g	15.44 dm <sup>3</sup>
4058075525375	Carton de regroupement 3	672 mm x 281 mm x 385 mm	8073.00 g	72.70 dm <sup>3</sup>

Le code produit mentionné décrit la petite quantité d'unité qui peut être commandée. Une unité peut contenir un ou plusieurs produits. Lorsque vous passez la commande, merci de bien vouloir entrer une unité ou un multiple d'une unité.

## AVERTISSEMENT

Sous réserve de modifications. Sauf erreur ou omission. Veuillez à toujours utiliser la version la plus récente.