

MPT 2,5-NS 15 BU - Bloc de jonction miniature



1073605

<https://www.phoenixcontact.com/fr/produits/1073605>

Veillez tenir compte du fait que les données affichées dans ce document PDF proviennent de notre catalogue en ligne. Vous trouverez les données complètes dans la documentation utilisateur. Nos conditions générales d'utilisation des téléchargements sont applicables.



Bloc de jonction miniature, tension nominale: 800 V, intensité nominale: 24 A, nombre de connexions: 2, nombre de pôles: 1, type de raccordement: Raccordement Push-in, Section de référence: 2,5 mm², section : 0,14 mm² - 4 mm², type de montage: NS 15, coloris: bleu

Données commerciales

Référence	1073605
Conditionnement	50 Unité(s)
Commande minimum	50 Unité(s)
Clé de vente	BE2261
Product key	BE2261
GTIN	4055626769578
Poids par pièce (emballage compris)	5,89 g
Poids par pièce (hors emballage)	5,89 g
Numéro du tarif douanier	85369010
Pays d'origine	PL

Caractéristiques techniques

Propriétés du produit

Type de produit	Bloc de jonction miniature
Nombre de pôles	1
Nombre de connexions	2
Nombre de rangées	1

Propriétés d'isolation

Catégorie de surtension	III
Degré de pollution	3

Propriétés électriques

Tension de tenue aux chocs assignée	6 kV
Puissance dissipée maximale en condition nominale	0,77 W

Caractéristiques de raccordement

Nombre de raccordements par étage	2
Longueur à dénuder	8 mm ... 10 mm
Gabarit	A3 B3
Connexion selon la norme	CEI 60947-7-1
Section de conducteur rigide	0,14 mm ² ... 4 mm ²
Section du conducteur AWG	26 ... 12 (conversion selon CEI)
Section de conducteur souple	0,14 mm ² ... 2,5 mm ²
Section de conducteur souple [AWG]	26 ... 14 (conversion selon CEI)
Section de conducteur flexible (embout sans douille en plastique)	0,14 mm ² ... 2,5 mm ²
Section de conducteur flexible (embout avec douille en plastique)	0,14 mm ² ... 2,5 mm ²
2 conducteurs souples de même section avec embout TWIN et douille en plastique	0,5 mm ²
Int. nom.	24 A
Courant de charge maximal	27 A (pour une section de conducteur de 4 mm ²)
Tension nominale	800 V
Section nominale	2,5 mm ²

Section de raccordement par enfichage direct

Section de conducteur rigide	0,34 mm ² ... 4 mm ²
Section de conducteur flexible (embout sans douille en plastique)	0,34 mm ² ... 2,5 mm ²
Section de conducteur flexible (embout avec douille en plastique)	0,34 mm ² ... 2,5 mm ²

Dimensions

Largeur	5,2 mm
Hauteur	36 mm
Profondeur sur NS 15	32,8 mm

MPT 2,5-NS 15 BU - Bloc de jonction miniature



1073605

<https://www.phoenixcontact.com/fr/produits/1073605>

Indications sur les matériaux

Coloris	bleu
Classe d'inflammabilité selon UL 94	V0
Groupe d'isolant	I
Matériau isolant	PA
Utilisation d'un isolant statique au froid	-60 °C
Indice relatif température matériau isolant (Elec. ; UL 746 B)	130 °C
Protection anti-incendie pour véhicules ferroviaires (DIN EN 45545-2) R22	HL 1 - HL 3
Protection anti-incendie pour véhicules ferroviaires (DIN EN 45545-2) R23	HL 1 - HL 3
Protection anti-incendie pour véhicules ferroviaires (DIN EN 45545-2) R24	HL 1 - HL 3
Protection anti-incendie pour véhicules ferroviaires (DIN EN 45545-2) R26	HL 1 - HL 3
Inflammabilité en surface NFPA 130 (ASTM E 162)	réussi
Densité de gaz de combustion optique spécifique NFPA 130 (ASTM E 662)	réussi
Toxicité des gaz de combustion NFPA 130 (SMP 800C)	réussi

Contrôles électriques

Essai de tension de choc

Tension témoin valeur de consigne	9,8 kV
Résultat	Essai réussi

Essai d'échauffement

Exigence contrôle de l'échauffement	Augmentation de température ≤ 45 K
Résultat	Essai réussi
Résistance aux courants de courte durée 2,5 mm ²	0,3 kA
Résultat	Essai réussi

Rigidité diélectrique à fréquence industrielle

Tension témoin valeur de consigne	2 kV
Résultat	Essai réussi

Propriétés mécaniques

Caractéristiques mécaniques

Paroi latérale ouverte	oui
------------------------	-----

Contrôles mécaniques

Résistance mécanique

Résultat	Essai réussi
----------	--------------

Fixation sur le support

Profilé/support de fixation	NS 15
-----------------------------	-------

MPT 2,5-NS 15 BU - Bloc de jonction miniature



1073605

<https://www.phoenixcontact.com/fr/produits/1073605>

Résultat	Essai réussi
Recherche de dommages et de desserrage des conducteurs	
Vitesse de rotation	10 tr./min
Tours	135
Section de conducteur/poids	0,14 mm ² /0,2 kg
	2,5 mm ² /0,7 kg
	4 mm ² /0,9 kg
Résultat	Essai réussi

Conditions environnementales et de durée de vie

Vieillessement

Cycles de température	192
	192
Résultat	Essai réussi
	Essai réussi

Essai au brûleur à aiguille

Temps d'action	30 s
Résultat	Essai réussi

Oscillations/grésillements sur bande large

Spécification de contrôle	DIN EN 50155 (VDE 0115-200):2018-05
Spectre	Essai de durée de vie catégorie 2, sur bâti tournant
Fréquence	$f_1 = 5 \text{ Hz}$ à $f_2 = 250 \text{ Hz}$
Niveau ASD	6,12 (m/s ²) ² /Hz
Accélération	3,12g
Durée de contrôle par axe	5 h
Sens du contrôle	Axes X, Y et Z
Résultat	Essai réussi

Chocs

Spécification de contrôle	DIN EN 50155 (VDE 0115-200):2018-05
Forme de choc	Semi-sinusoïdal
Accélération	30g
Durée des chocs	18
Nombre de chocs dans chaque sens	3
Sens du contrôle	Axes X, Y et Z (pos. et nég.)
Résultat	Essai réussi

Conditions ambiantes

Température ambiante (stockage/transport)	-25 °C ... 60 °C (pour une période limitée, pas plus de 24 h, de -60 °C à +70 °C)
Température ambiante (montage)	-5 °C ... 70 °C
Température ambiante (confirmation)	-5 °C ... 70 °C
Humidité de l'air admissible (stockage/transport)	30 % ... 70 %

MPT 2,5-NS 15 BU - Bloc de jonction miniature



1073605

<https://www.phoenixcontact.com/fr/produits/1073605>

Normes et spécifications

Connexion selon la norme

CEI 60947-7-1

Montage

Type de montage

NS 15

MPT 2,5-NS 15 BU - Bloc de jonction miniature

1073605

<https://www.phoenixcontact.com/fr/produits/1073605>



Dessins

Schéma de connexion




MPT 2,5-NS 15 BU - Bloc de jonction miniature





1073605

<https://www.phoenixcontact.com/fr/produits/1073605>

Homologations

 To download certificates, visit the product detail page: <https://www.phoenixcontact.com/fr/produits/1073605>

 CSA Identifiant de l'homologation: 13631				
	Tension nominale U_N	Intensité nominale I_N	Section AWG	Section mm^2
Groupe utilisateur B	600 V	20 A	26 - 12	-
Groupe utilisateur C	600 V	20 A	26 - 12	-
Groupe utilisateur D	600 V	5 A	26 - 12	-

 cULus Recognized Identifiant de l'homologation: E60425				
	Tension nominale U_N	Intensité nominale I_N	Section AWG	Section mm^2
Groupe utilisateur B	600 V	20 A	26 - 12	-
Groupe utilisateur C	600 V	20 A	26 - 12	-
Groupe utilisateur F	800 V	20 A	26 - 12	-
Groupe utilisateur D	600 V	5 A	26 - 12	-

DNV Identifiant de l'homologation: TAE00003J4				
---	--	--	--	--

MPT 2,5-NS 15 BU - Bloc de jonction miniature



1073605

<https://www.phoenixcontact.com/fr/produits/1073605>

Classifications

ECLASS

ECLASS-11.0	27141120
ECLASS-13.0	27250101

ETIM

ETIM 9.0	EC000897
----------	----------

UNSPSC

UNSPSC 21.0	39121400
-------------	----------

MPT 2,5-NS 15 BU - Bloc de jonction miniature

1073605

<https://www.phoenixcontact.com/fr/produits/1073605>

Accessoires

 Remarque : l'utilisation des accessoires mentionnés ci-après peut limiter ce produit.

FBS 2-5 - Pont enfichable

3030161

<https://www.phoenixcontact.com/fr/produits/3030161>



Pont enfichable, pas: 5,2 mm, nombre de pôles: 2, longueur: 23 mm, coloris: rouge

 Intensité admissible maximale: 24 A


FBS 3-5 - Pont enfichable

3030174

<https://www.phoenixcontact.com/fr/produits/3030174>



Pont enfichable, pas: 5,2 mm, nombre de pôles: 3, longueur: 23 mm, coloris: rouge

 Intensité admissible maximale: 24 A

MPT 2,5-NS 15 BU - Bloc de jonction miniature



1073605

<https://www.phoenixcontact.com/fr/produits/1073605>

FBS 4-5 - Pont enfichable

3030187

<https://www.phoenixcontact.com/fr/produits/3030187>



Pont enfichable, pas: 5,2 mm, nombre de pôles: 4, longueur: 23 mm, coloris: rouge

 Intensité admissible maximale: 24 A

FBS 5-5 - Pont enfichable

3030190

<https://www.phoenixcontact.com/fr/produits/3030190>



Pont enfichable, pas: 5,2 mm, nombre de pôles: 5, longueur: 23 mm, coloris: rouge

 Intensité admissible maximale: 24 A

MPT 2,5-NS 15 BU - Bloc de jonction miniature

1073605

<https://www.phoenixcontact.com/fr/produits/1073605>



FBS 10-5 - Pont enfichable

3030213

<https://www.phoenixcontact.com/fr/produits/3030213>



Pont enfichable, pas: 5,2 mm, nombre de pôles: 10, longueur: 23 mm, coloris: rouge

 Intensité admissible maximale: 24 A

FBS 20-5 - Pont enfichable

3030226

<https://www.phoenixcontact.com/fr/produits/3030226>



Pont enfichable, pas: 5,2 mm, nombre de pôles: 20, coloris: rouge

 Intensité admissible maximale: 24 A

MPT 2,5-NS 15 BU - Bloc de jonction miniature

1073605

<https://www.phoenixcontact.com/fr/produits/1073605>



FBS 50-5 - Pont enfichable

3038930

<https://www.phoenixcontact.com/fr/produits/3038930>



Pont enfichable, pas: 5,2 mm, nombre de pôles: 50, coloris: rouge

 Intensité admissible maximale: 24 A

FBS 2-5 BU - Pont enfichable

3036877

<https://www.phoenixcontact.com/fr/produits/3036877>



Pont enfichable, pas: 5,2 mm, nombre de pôles: 2, coloris: bleu

 Intensité admissible maximale: 24 A

MPT 2,5-NS 15 BU - Bloc de jonction miniature

1073605

<https://www.phoenixcontact.com/fr/produits/1073605>



FBS 3-5 BU - Pont enfichable

3036880

<https://www.phoenixcontact.com/fr/produits/3036880>



Pont enfichable, pas: 5,2 mm, nombre de pôles: 3, coloris: bleu

 Intensité admissible maximale: 24 A

FBS 4-5 BU - Pont enfichable

3036893

<https://www.phoenixcontact.com/fr/produits/3036893>



Pont enfichable, pas: 5,2 mm, nombre de pôles: 4, coloris: bleu

 Intensité admissible maximale: 24 A

MPT 2,5-NS 15 BU - Bloc de jonction miniature

1073605

<https://www.phoenixcontact.com/fr/produits/1073605>



FBS 5-5 BU - Pont enfichable

3036903

<https://www.phoenixcontact.com/fr/produits/3036903>



Pont enfichable, pas: 5,2 mm, nombre de pôles: 5, coloris: bleu

 Intensité admissible maximale: 24 A

FBS 10-5 BU - Pont enfichable

3036916

<https://www.phoenixcontact.com/fr/produits/3036916>



Pont enfichable, pas: 5,2 mm, nombre de pôles: 10, coloris: bleu

 Intensité admissible maximale: 24 A

MPT 2,5-NS 15 BU - Bloc de jonction miniature

1073605

<https://www.phoenixcontact.com/fr/produits/1073605>



FBS 20-5 BU - Pont enfichable

3036929

<https://www.phoenixcontact.com/fr/produits/3036929>



Pont enfichable, pas: 5,2 mm, nombre de pôles: 20, coloris: bleu

 Intensité admissible maximale: 24 A

FBS 50-5 BU - Pont enfichable

3032114

<https://www.phoenixcontact.com/fr/produits/3032114>



Pont enfichable, pas: 5,2 mm, nombre de pôles: 50, coloris: bleu

 Intensité admissible maximale: 24 A

MPT 2,5-NS 15 BU - Bloc de jonction miniature

1073605

<https://www.phoenixcontact.com/fr/produits/1073605>


FBSR 2-5 - Pont enfichable

3033702

<https://www.phoenixcontact.com/fr/produits/3033702>



Pont enfichable, pas: 5,2 mm, nombre de pôles: 2, coloris: rouge

 Intensité admissible maximale: 17,5 A


FBSR 3-5 - Pont enfichable

3001591

<https://www.phoenixcontact.com/fr/produits/3001591>



Pont enfichable, pas: 5,2 mm, nombre de pôles: 3, coloris: rouge

 Intensité admissible maximale: 17,5 A

MPT 2,5-NS 15 BU - Bloc de jonction miniature

1073605

<https://www.phoenixcontact.com/fr/produits/1073605>


FBSR 4-5 - Pont enfichable

3001592

<https://www.phoenixcontact.com/fr/produits/3001592>



Pont enfichable, pas: 5,2 mm, nombre de pôles: 4, coloris: rouge

 Intensité admissible maximale: 17,5 A


FBSR 5-5 - Pont enfichable

3001593

<https://www.phoenixcontact.com/fr/produits/3001593>



Pont enfichable, pas: 5,2 mm, nombre de pôles: 5, coloris: rouge

 Intensité admissible maximale: 17,5 A

MPT 2,5-NS 15 BU - Bloc de jonction miniature

1073605

<https://www.phoenixcontact.com/fr/produits/1073605>




FBSR 10-5 - Pont enfichable

3033710

<https://www.phoenixcontact.com/fr/produits/3033710>



Pont enfichable, pas: 5,2 mm, nombre de pôles: 10, coloris: rouge

 Intensité admissible maximale: 17,5 A

D-MPT 2,5-RZ - Couvercle d'extrémité

3249019

<https://www.phoenixcontact.com/fr/produits/3249019>



Couvercle d'extrémité, profondeur: 27,1 mm, hauteur: 36 mm, coloris: gris

MPT 2,5-NS 15 BU - Bloc de jonction miniature



1073605

<https://www.phoenixcontact.com/fr/produits/1073605>

LPO 2,5/E - Fiche de prise

3270516

<https://www.phoenixcontact.com/fr/produits/3270516>



Fiche de prise, tension nominale: 800 V, intensité nominale: 24 A, nombre de pôles: 1, type de raccordement: Raccordement Push-in, Section de référence: 2,5 mm², section : 0,14 mm²- 4 mm², coloris: gris

LPO 2,5 - Fiche de prise

3270517

<https://www.phoenixcontact.com/fr/produits/3270517>



Fiche de prise, tension nominale: 800 V, intensité nominale: 24 A, nombre de pôles: 1, type de raccordement: Raccordement Push-in, Section de référence: 2,5 mm², section : 0,14 mm²- 4 mm², coloris: gris

MPT 2,5-NS 15 BU - Bloc de jonction miniature



1073605

<https://www.phoenixcontact.com/fr/produits/1073605>

LPS-5/E - Fiche de maintenance

3270520

<https://www.phoenixcontact.com/fr/produits/3270520>



Fiche de maintenance, tension nominale: 800 V, intensité nominale: 24 A, nombre de pôles: 1, type de raccordement: Raccordement Push-in, Section de référence: 2,5 mm², section : 0,14 mm²- 4 mm², coloris: rouge

LPS-5 - Fiche de maintenance

3270521

<https://www.phoenixcontact.com/fr/produits/3270521>



Fiche de maintenance, tension nominale: 800 V, intensité nominale: 24 A, nombre de pôles: 1, type de raccordement: Raccordement Push-in, Section de référence: 2,5 mm², section : 0,14 mm²- 4 mm², coloris: rouge

MPT 2,5-NS 15 BU - Bloc de jonction miniature

1073605

<https://www.phoenixcontact.com/fr/produits/1073605>



ISH 2,5/0,2 - Manchon isolant

3002843

<https://www.phoenixcontact.com/fr/produits/3002843>



Manchon isolant, coloris: blanc

ISH 2,5/0,5 - Manchon isolant

3002856

<https://www.phoenixcontact.com/fr/produits/3002856>



Manchon isolant, coloris: gris

MPT 2,5-NS 15 BU - Bloc de jonction miniature

1073605

<https://www.phoenixcontact.com/fr/produits/1073605>



ISH 2,5/1,0 - Manchon isolant

3002869

<https://www.phoenixcontact.com/fr/produits/3002869>



Manchon isolant, coloris: noir

NS 15 UNPERF 2000MM VPE 10 - Profilé plein

1401695

<https://www.phoenixcontact.com/fr/produits/1401695>



Profilé plein, Conditionnement par 10 unités (20 m), selon EN 60715, matériau: Acier, galvanisé, traité par passivation couche épaisse, Profil standard, coloris: argenté

MPT 2,5-NS 15 BU - Bloc de jonction miniature



1073605

<https://www.phoenixcontact.com/fr/produits/1073605>

NS 15 PERF 2000MM VPE 10 - Profilé percé

1401682

<https://www.phoenixcontact.com/fr/produits/1401682>



Profilé percé, Conditionnement par 10 unités (20 m), selon EN 60715, matériau: Acier, galvanisé, traité par passivation couche épaisse, Profil standard, coloris: argenté

NS 15 AL PERF 2000MM VPE 10 - Profilé percé

1401763

<https://www.phoenixcontact.com/fr/produits/1401763>



Profilé percé, Conditionnement par 10 unités (20 m), selon EN 60715, matériau: Aluminium, aucun revêtement, Profil standard, coloris: argenté

MPT 2,5-NS 15 BU - Bloc de jonction miniature

1073605

<https://www.phoenixcontact.com/fr/produits/1073605>



NS 15 WH PERF 2000MM-VPE 10 - Profilé percé

1204096

<https://www.phoenixcontact.com/fr/produits/1204096>



Profilé percé, Conditionnement par 10 unités (20 m), selon EN 60715, matériau: Acier, galvanisé, passivation blanche, Profil standard, coloris: argenté

MPS-MT - Fiche de test

0201744

<https://www.phoenixcontact.com/fr/produits/0201744>



Fiche de test, avec raccordement soudé, section de conducteur jusqu'à 1 mm², nombre de pôles: 1, coloris: gris

MPT 2,5-NS 15 BU - Bloc de jonction miniature

1073605

<https://www.phoenixcontact.com/fr/produits/1073605>



MPS-IH WH - Manchon isolant

0201663

<https://www.phoenixcontact.com/fr/produits/0201663>

Manchon isolant, coloris: blanc



MPS-IH RD - Manchon isolant

0201676

<https://www.phoenixcontact.com/fr/produits/0201676>

Manchon isolant, coloris: rouge



MPT 2,5-NS 15 BU - Bloc de jonction miniature

1073605

<https://www.phoenixcontact.com/fr/produits/1073605>

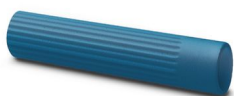


MPS-IH BU - Manchon isolant

0201689

<https://www.phoenixcontact.com/fr/produits/0201689>

Manchon isolant, coloris: bleu



MPS-IH YE - Manchon isolant

0201692

<https://www.phoenixcontact.com/fr/produits/0201692>

Manchon isolant, coloris: jaune



MPT 2,5-NS 15 BU - Bloc de jonction miniature

1073605

<https://www.phoenixcontact.com/fr/produits/1073605>



MPS-IH GN - Manchon isolant

0201702

<https://www.phoenixcontact.com/fr/produits/0201702>

Manchon isolant, coloris: vert



MPS-IH GY - Manchon isolant

0201728

<https://www.phoenixcontact.com/fr/produits/0201728>

Manchon isolant, coloris: gris



MPT 2,5-NS 15 BU - Bloc de jonction miniature

1073605

<https://www.phoenixcontact.com/fr/produits/1073605>



MPS-IH BK - Manchon isolant

0201731

<https://www.phoenixcontact.com/fr/produits/0201731>

Manchon isolant, coloris: noir



ZBF 5:UNBEDRUCKT - Ruban de repérage ZB, plat

0808642

<https://www.phoenixcontact.com/fr/produits/0808642>



Ruban de repérage ZB, plat, Rubans, blanc, vierge, repérable avec : PLOTMARK, CMS-P1-PLOTTER, type de montage: encliquetage, pour bloc de jonction au pas de : 5 mm, surface utile: 5,1 x 5,2 mm, Nombre d'étiquettes: 10

MPT 2,5-NS 15 BU - Bloc de jonction miniature

1073605

<https://www.phoenixcontact.com/fr/produits/1073605>

ZBF 5 CUS - Ruban de repérage ZB, plat

0825025

<https://www.phoenixcontact.com/fr/produits/0825025>



Ruban de repérage ZB, plat, à commander : par bandes, blanc, impression selon les indications du client, type de montage: encliquetage dans la rainure de repérage plate, pour bloc de jonction au pas de : 5 mm, surface utile: 5,15 x 5,15 mm, Nombre d'étiquettes: 10

ZBF 5,LGS:FORTL.ZAHLEN - Ruban de repérage ZB, plat

0808671

<https://www.phoenixcontact.com/fr/produits/0808671>



Ruban de repérage ZB, plat, Rubans, blanc, repéré, impression longitudinale: numérotation continue 1 ... 10, 11 ... 20, etc. jusqu'à 491 ... 500, type de montage: encliquetage, pour bloc de jonction au pas de : 5 mm, surface utile: 5,15 x 5,15 mm, Nombre d'étiquettes: 10

MPT 2,5-NS 15 BU - Bloc de jonction miniature

1073605

<https://www.phoenixcontact.com/fr/produits/1073605>

ZBF 5,QR:FORTL.ZAHLEN - Ruban de repérage ZB, plat

0808697

<https://www.phoenixcontact.com/fr/produits/0808697>



Ruban de repérage ZB, plat, Rubans, blanc, repéré, impression transversale: numérotation continue 1 ... 10, 11 ... 20, etc. jusqu'à 91 ... 100, type de montage: encliquetage, pour bloc de jonction au pas de : 5 mm, surface utile: 5,15 x 5,15 mm, Nombre d'étiquettes: 10

ZBF 5,LGS:GERADE ZAHLEN - Ruban de repérage ZB, plat

0810821

<https://www.phoenixcontact.com/fr/produits/0810821>



Ruban de repérage ZB, plat, Rubans, blanc, repéré, impression longitudinale: nombres pairs croissants 2 ... 20, 22 ... 40, etc. jusqu'à 82 ... 100, type de montage: encliquetage, pour bloc de jonction au pas de : 5 mm, surface utile: 5,15 x 5,15 mm, Nombre d'étiquettes: 10

MPT 2,5-NS 15 BU - Bloc de jonction miniature

1073605

<https://www.phoenixcontact.com/fr/produits/1073605>



ZBF 5,LGS:UNGERADE ZAHLEN - Ruban de repérage ZB, plat

0810863

<https://www.phoenixcontact.com/fr/produits/0810863>



Ruban de repérage ZB, plat, Rubans, blanc, repéré, impression longitudinale: numérotation impaire 1-19, 21-39, etc. jusqu'à 81-99, type de montage: encliquetage, pour bloc de jonction au pas de : 5 mm, surface utile: 5,15 x 5,15 mm, Nombre d'étiquettes: 10

UC-TMF 5 - Repères pour blocs de jonction

0818153

<https://www.phoenixcontact.com/fr/produits/0818153>



Repères pour blocs de jonction, Planche, blanc, vierge, repérable avec : BLUEMARK ID COLOR, BLUEMARK ID, BLUEMARK CLED, PLOTMARK, CMS-P1-PLOTTER, type de montage: encliquetage, pour bloc de jonction au pas de : 5,2 mm, surface utile: 4,6 x 5,1 mm, Nombre d'étiquettes: 96

MPT 2,5-NS 15 BU - Bloc de jonction miniature

1073605

<https://www.phoenixcontact.com/fr/produits/1073605>



UC-TMF 5 CUS - Repères pour blocs de jonction

0824638

<https://www.phoenixcontact.com/fr/produits/0824638>



Repères pour blocs de jonction, à commander : sous forme de planche, blanc, impression selon les indications du client, type de montage: encliquetage dans la rainure de repérage plate, pour bloc de jonction au pas de : 5,2 mm, surface utile: 4,6 x 5,1 mm, Nombre d'étiquettes: 96

UCT-TMF 5 - Repères pour blocs de jonction

0828744

<https://www.phoenixcontact.com/fr/produits/0828744>



Repères pour blocs de jonction, Planche, blanc, vierge, repérable avec : TOPMARK NEO, LASER TOPMARK, BLUEMARK ID COLOR, BLUEMARK ID, BLUEMARK CLED, THERMOMARK PRIME, THERMOMARK CARD 2.0, THERMOMARK CARD, type de montage: encliquetage, pour bloc de jonction au pas de : 5,2 mm, surface utile: 4,4 x 4,7 mm, Nombre d'étiquettes: 72

MPT 2,5-NS 15 BU - Bloc de jonction miniature

1073605

<https://www.phoenixcontact.com/fr/produits/1073605>



UCT-TMF 5 CUS - Repères pour blocs de jonction

0829658

<https://www.phoenixcontact.com/fr/produits/0829658>



Repères pour blocs de jonction, à commander : sous forme de planche, blanc, impression selon les indications du client, type de montage: encliquetage dans la rainure de repérage plate, pour bloc de jonction au pas de : 5,2 mm, surface utile: 4,4 x 4,7 mm, Nombre d'étiquettes: 72

D-MPT 2,5-L - Couvercle d'extrémité

1075386

<https://www.phoenixcontact.com/fr/produits/1075386>



Couvercle d'extrémité, profondeur: 27 mm, hauteur: 36 mm, coloris: gris

MPT 2,5-NS 15 BU - Bloc de jonction miniature



1073605

<https://www.phoenixcontact.com/fr/produits/1073605>

ST-BW - Outil de déverrouillage

1207608

<https://www.phoenixcontact.com/fr/produits/1207608>



Outil de déverrouillage, pour tous les ressorts de 2,5 mm² - 4,0 mm²

SZF 1-0,6X3,5 - Tournevis

1204517

<https://www.phoenixcontact.com/fr/produits/1204517>



Outil de déverrouillage, pour blocs de jonction ST, s'utilise aussi comme tournevis pour tête fendue, dimensions : 0,6 x 3,5 x 100 mm, manche à deux composants, antidérapant

MPT 2,5-NS 15 BU - Bloc de jonction miniature

1073605

<https://www.phoenixcontact.com/fr/produits/1073605>



SF-SL 0,6X3,5-100 S-VDE - Tournevis

1212587

<https://www.phoenixcontact.com/fr/produits/1212587>



Outil de déverrouillage, pour modules ST, isolé selon VDE, avec isolation étroite intégrée à la lame, également adapté comme tournevis cruciforme, taille : 0,6 x 3,5 x 100 mm, poignées à deux composants, avec antidérapant

CRIMPFOX CENTRUS 6S - Pince à sertir

1213144

<https://www.phoenixcontact.com/fr/produits/1213144>



Pince à sertir, pour embouts isolés et non isolés suivant DIN 46228 Parties 1 et 4, de 0,14 mm² à 6 mm², également pour embouts TWIN jusqu'à 2 x 4 mm², ajustement automatique à la section, insertion latérale, avec revêtement anti-choc

MPT 2,5-NS 15 BU - Bloc de jonction miniature

1073605

<https://www.phoenixcontact.com/fr/produits/1073605>



CRIMPFOX CENTRUS 10S - Pince à sertir

1213154

<https://www.phoenixcontact.com/fr/produits/1213154>



Pince à sertir, pour embouts isolés et non isolés suivant DIN 46228 Partie 1 et 4, de 0,14 mm² à 10 mm², également pour embouts TWIN jusqu'à 2 x 4 mm², ajustement automatique à la section, insertion latérale, avec revêtement anti-choc

CRIMPFOX CENTRUS 6H - Pince à sertir

1213146

<https://www.phoenixcontact.com/fr/produits/1213146>



Pince à sertir, pour embouts isolés et non isolés suivant DIN 46228 Parties 1 et 4, de 0,14 mm² à 6 mm², également pour embouts TWIN jusqu'à 2 x 4 mm², ajustement automatique à la section, insertion latérale, avec revêtement anti-choc

MPT 2,5-NS 15 BU - Bloc de jonction miniature

1073605

<https://www.phoenixcontact.com/fr/produits/1073605>

CRIMPFOX CENTRUS 10H - Pince à sertir

1213156

<https://www.phoenixcontact.com/fr/produits/1213156>



Pince à sertir, pour embouts isolés et non isolés suivant DIN 46228 Partie 1 et 4, de 0,14 mm² à 10 mm², également pour embouts TWIN jusqu'à 2 x 4 mm², ajustement automatique à la section, insertion latérale, avec revêtement anti-choc

CRIMPFOX 10S - Pince à sertir

1212045

<https://www.phoenixcontact.com/fr/produits/1212045>



Pince à sertir pour embouts sans collier isolant suivant DIN 46228 Partie 1 et embouts avec collier isolant suivant DIN 46228 Partie 4, 0,14 mm² ... 10 mm², dispositif de blocage déverrouillable, insertion latérale

MPT 2,5-NS 15 BU - Bloc de jonction miniature

1073605

<https://www.phoenixcontact.com/fr/produits/1073605>

CRIMPFOX 6H - Pince à sertir

1212046

<https://www.phoenixcontact.com/fr/produits/1212046>



Pince à sertir pour embouts sans collier isolant suivant DIN 46228 Partie 1 et embouts avec collier isolant suivant DIN 46228 Partie 4, 0,14 mm² ... 6 mm², dispositif de blocage déverrouillable, insertion latérale

CRIMPFOX 2,5-M - Pince à sertir

1212719

<https://www.phoenixcontact.com/fr/produits/1212719>



Pince à sertir pour embouts sans collier isolant suivant DIN 46228 Partie 1 et embouts avec collier isolant suivant DIN 46228 Partie 4, 0,25 mm² ... 2,5 mm², insertion latérale, sertissage trapézoïdal

MPT 2,5-NS 15 BU - Bloc de jonction miniature

1073605

<https://www.phoenixcontact.com/fr/produits/1073605>

CRIMPFOX 6-M - Pince à sertir

1212720

<https://www.phoenixcontact.com/fr/produits/1212720>



Pince à sertir pour embouts sans collier isolant suivant DIN 46228 Partie 1 et embouts avec collier isolant suivant DIN 46228 Partie 4, 0,25 mm² ... 6,0 mm², insertion latérale, sertissage trapézoïdal

CRIMPFOX 6 - Pince à sertir

1212034

<https://www.phoenixcontact.com/fr/produits/1212034>



Pince à sertir pour embouts sans collier isolant suivant DIN 46228 Partie 1 et embouts avec collier isolant suivant DIN 46228 Partie 4, 0,25 mm² ... 6,0 mm², insertion latérale, sertissage trapézoïdal

MPT 2,5-NS 15 BU - Bloc de jonction miniature



1073605

<https://www.phoenixcontact.com/fr/produits/1073605>

CRIMPFOX 6T - Pince à sertir

1212037

<https://www.phoenixcontact.com/fr/produits/1212037>



Pince à sertir pour embouts sans collier isolant suivant DIN 46228 Partie 1 et embouts avec collier isolant suivant DIN 46228 Partie 4, 0,25 mm² ... 6 mm², insertion latérale, sertissage trapézoïdal

CRIMPFOX 6T-F - Pince à sertir

1212038

<https://www.phoenixcontact.com/fr/produits/1212038>



Pince à sertir pour embouts sans collier isolant suivant DIN 46228 Partie 1 et embouts avec collier isolant suivant DIN 46228 Partie 4, 0,25 mm² ... 6 mm², insertion frontale, sertissage trapézoïdal

MPT 2,5-NS 15 BU - Bloc de jonction miniature

1073605

<https://www.phoenixcontact.com/fr/produits/1073605>



CRIMPFOX 6S-F - Pince à sertir

1212043

<https://www.phoenixcontact.com/fr/produits/1212043>



Pince à sertir pour embouts sans collier isolant suivant DIN 46228 Partie 1 et embouts avec collier isolant suivant DIN 46228 Partie 4, 0,5 mm² ... 6 mm², insertion frontale, sertissage quatre pans

CRIMPFOX-M - Pince à sertir

1212072

<https://www.phoenixcontact.com/fr/produits/1212072>



Corps de pince, pour recevoir les matrices de types de contacts les plus variés

Phoenix Contact 2024 © - Tous droits réservés
<https://www.phoenixcontact.com>

PHOENIX CONTACT SAS
52 Boulevard de Beaubourg Emerainville
77436 Marne La Vallée Cedex 2 France
+33 (0) 1 60 17 98 98
documentation@phoenixcontact.fr