

ME-IO 18,8 DEV-KIT KMGY - Kit boîtier



2202527

<https://www.phoenixcontact.com/fr/produits/2202527>

Veillez tenir compte du fait que les données affichées dans ce document PDF proviennent de notre catalogue en ligne. Vous trouverez les données complètes dans la documentation utilisateur. Nos conditions générales d'utilisation des téléchargements sont applicables.



DEV-KIT ME-IO : contient 1 x boîtier ME-IO 18,8 et connectique enfichable (HSCH avec HSCP), livrés en pièces détachées

Avantages

- Montage aisé, sans outil
- Connecteurs de bus sur rail DIN optionnels, pour une communication de module à module aisée
- Principe Lock and Release pour verrouillage automatique et déverrouillage intuitif des connecteurs du raccordement frontal
- Plastique selon UL94 V0 : pour des exigences accrues en matière d'inflammabilité
- Technologie de raccordement enfichable en façade

Données commerciales

Référence	2202527
Conditionnement	1 Unité(s)
Commande minimum	1 Unité(s)
Clé de vente	ACHEBD
Product key	ACHEBD
GTIN	4055626141770
Poids par pièce (emballage compris)	91 g
Poids par pièce (hors emballage)	89 g
Numéro du tarif douanier	85366990
Pays d'origine	DE

2202527

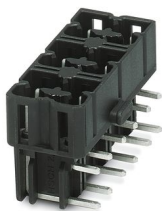
<https://www.phoenixcontact.com/fr/produits/2202527>

Ce kit comprend

HSCH 2,5-3U/12 9005 - Embase de circuit imprimé

2201788

<https://www.phoenixcontact.com/fr/produits/2201788>

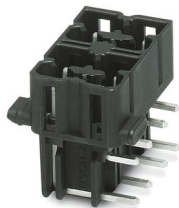


Embase de circuit imprimé, section nominale: 2,5 mm², coloris: noir, intensité nominale: 8 A, tension de référence (III/2): 320 V, surface des contacts: étain, type de contact: Mâle, nombre de potentiels: 12, nombre de rangées: 2, nombre de pôles: 12, nombre de connexions: 12, gamme d'articles: HSCH 2,5/..-G, pas: 5 mm, montage: Soudage à la vague, plan des broches: Brochage linéaire, longueur de broche [P]: 3,8 mm, nombre de picots par potentiel: 1, système débrochable: HSC 2,5, Orientation du modèle d'enfichage: Standard, verrouillage: sans, type de fixation: sans, type de conditionnement: emballé dans un carton

HSCH 2,5-2U/ 8 9005 - Embase de circuit imprimé

2201789

<https://www.phoenixcontact.com/fr/produits/2201789>



Embase de circuit imprimé, section nominale: 2,5 mm², coloris: noir, intensité nominale: 8 A, tension de référence (III/2): 320 V, surface des contacts: étain, type de contact: Mâle, nombre de potentiels: 8, nombre de rangées: 2, nombre de pôles: 8, nombre de connexions: 8, gamme d'articles: HSCH 2,5/..-G, pas: 5 mm, montage: Soudage à la vague, plan des broches: Brochage linéaire, longueur de broche [P]: 3,8 mm, nombre de picots par potentiel: 1, système débrochable: HSC 2,5, Orientation du modèle d'enfichage: Standard, verrouillage: sans, type de fixation: sans, type de conditionnement: emballé dans un carton

ME-IO 18,8 DEV-KIT KMGY - Kit boîtier

2202527

<https://www.phoenixcontact.com/fr/produits/2202527>

HSCP-SP 2,5-1U4-7035 - Connecteur pour C.I.

2201780

<https://www.phoenixcontact.com/fr/produits/2201780>



Connecteur mâle pour C.I., section nominale: 2,5 mm², coloris: gris clair, intensité nominale: 8 A, tension de référence (III/2): 320 V, surface des contacts: étain, type de contact: Connecteur femelle, nombre de potentiels: 4, nombre de rangées: 2, nombre de pôles: 4, nombre de connexions: 4, gamme d'articles: HSCP-SP 2,5-..., pas: 5 mm, type de raccordement: Raccordement à ressort Push-in, sens d'enfichage conducteur/circuit imprimé: 0 °, clip de verrouillage: - Clip de verrouillage, système débrochable: HSC 2,5, verrouillage: sans, type de fixation: sans, type de conditionnement: emballé dans un carton, Couleur du dispositif d'ouverture du ressort : orange

ME-IO 18,8 C 2U 7035 - Capot de boîtier

2201799

<https://www.phoenixcontact.com/fr/produits/2201799>



Boîtier électronique sur rail DIN, 2U, Capot, largeur: 18,9 mm, hauteur: 21,8 mm, profondeur: 26 mm, coloris: gris clair (7035)

ME-IO 18,8 DEV-KIT KMGY - Kit boîtier

2202527

<https://www.phoenixcontact.com/fr/produits/2202527>



HSC-LR 7U KIT 2003 - Verrouillage

2201795

<https://www.phoenixcontact.com/fr/produits/2201795>



Boîtier électronique sur rail DIN, 7U, Système Lock and Release, largeur: 16,1 mm, hauteur: 89,95 mm, profondeur: 8,8 mm, coloris: orange (2003)

ME-IO 18,8 B/FE 9U TBUS 7035 - Embase du boîtier

2201809

<https://www.phoenixcontact.com/fr/produits/2201809>



Boîtier électronique sur rail DIN, Partie inférieure du boîtier avec pied métallique de verrouillage et contact de terre fonctionnel, avec fentes d'aération, largeur: 18,9 mm, hauteur: 109,6 mm, profondeur: 64,3 mm, coloris: gris clair (7035), connexion transversale: Connecteur de bus sur rail DIN (en option), nombre de pôles connecteur transversal: 5

Caractéristiques techniques

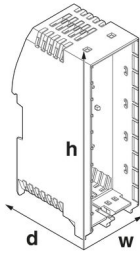
Remarques

Généralités	Matériau des plots de contact pour connecteurs de bus or galvanisé (or dur)
-------------	---

Propriétés du produit

Type de produit	Ensemble de boîtiers empilables
Nombre de pôles maximum	28 (pas: 5 mm)
Version	Partie inférieure du boîtier, avec pied métallique de verrouillage et contact de terre fonctionnel, avec système Lock and Release 7U
Type de boîtier	Boîtier électronique sur rail DIN
Ouverture de ventilation disponible	oui
Série de boîtiers	ME-IO

Dimensions

Dessin coté	
Largeur	18,9 mm
Hauteur	113,3 mm
Profondeur	76,5 mm
Profondeur à partir du bord supérieur du rail DIN	70 mm

Conception de circuits imprimés

Épaisseur du C.I.	1,4 mm ... 1,8 mm
-------------------	-------------------

Indications sur les matériaux

Coloris	gris clair (7035)
Classe d'inflammabilité selon UL 94	V0
Qualité de surface	non traité
Matériau du boîtier	Polyamide

Conditions environnementales et de durée de vie

Conditions ambiantes

Code IP max. à atteindre	IP20
Température ambiante (fonctionnement)	-40 °C ... 105 °C (en fonction de la puissance dissipée)
Température ambiante (stockage/transport)	-40 °C ... 55 °C

ME-IO 18,8 DEV-KIT KMGY - Kit boîtier



2202527

<https://www.phoenixcontact.com/fr/produits/2202527>

Température ambiante (montage)	-5 °C ... 100 °C
Humidité rel. de l'air (stockage/transport)	80 %

Indications concernant le circuit imprimé

Nombre de supports de circuits imprimés	1
Type de fixation de circuits imprimés	Verrouillage
Epaisseur du C.I.	1,4 mm ... 1,8 mm

Montage

Type de montage	Montage sur profilé
Emplacement pour le montage	verticalement (profilé horizontal)

Dessins

Dessin coté

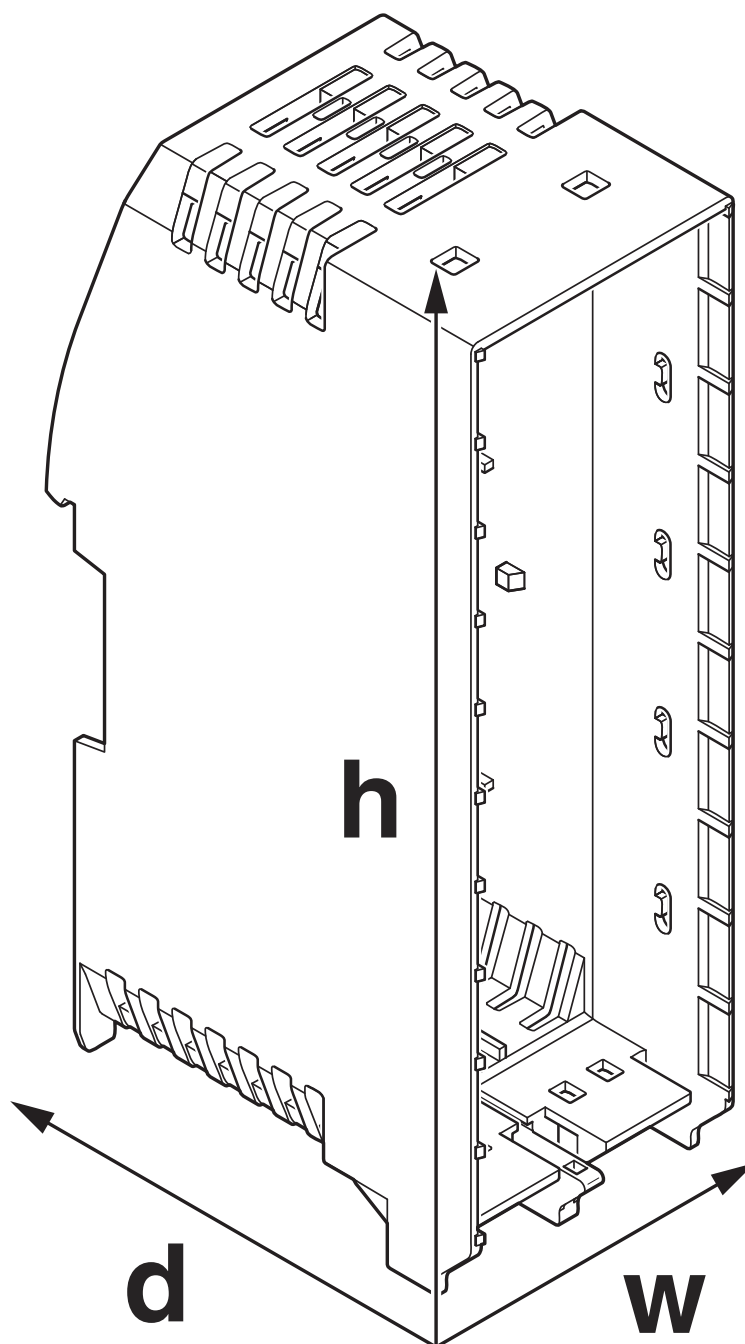


Schéma d'illustration des dimensions du produit. Cette illustration ne représente pas le produit souhaité. Pour d'autres détails, voir les dessins des produits à l'onglet « Téléchargements ».

ME-IO 18,8 DEV-KIT KMGY - Kit boîtier



2202527

<https://www.phoenixcontact.com/fr/produits/2202527>

Homologations

🔗 To download certificates, visit the product detail page: <https://www.phoenixcontact.com/fr/produits/2202527>



UL Recognized

Identifiant de l'homologation: FILE E 240868

ME-IO 18,8 DEV-KIT KMGY - Kit boîtier



2202527

<https://www.phoenixcontact.com/fr/produits/2202527>

Classifications

ECLASS

ECLASS-11.0	27182702
ECLASS-13.0	27190301

ETIM

ETIM 9.0	EC001031
----------	----------

UNSPSC

UNSPSC 21.0	31261500
-------------	----------

ME-IO 18,8 DEV-KIT KMGY - Kit boîtier



2202527

<https://www.phoenixcontact.com/fr/produits/2202527>

Conformité environnementale

China RoHS

Période d'utilisation conforme : illimitée = EFUP-e

Aucune substance dangereuse dépassant les valeurs seuils ;

ME-IO 18,8 DEV-KIT KMGY - Kit boîtier



2202527

<https://www.phoenixcontact.com/fr/produits/2202527>

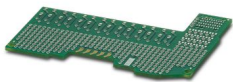
Accessoires

ME-IO 18,8/28 TBUS DEV-PCB - C.I.

2202548

<https://www.phoenixcontact.com/fr/produits/2202548>

Plaque de circuit imprimé perforée pour le kit ME-IO 18,8 DEV ; pour l'embase HSCH 2,5 ; convenant au soudage manuel



ME 18,8 TBUS 1,5/5 VPE1 KMGY - Connecteur-bus sur profilé

2202549

<https://www.phoenixcontact.com/fr/produits/2202549>

Connecteurs sur profilé, coloris: gris clair, intensité nominale: 8 A (contacts parallèles), tension de référence (III/2): 125 V, nombre de pôles: 5, pas: 3,81 mm, montage: Montage sur profilé, verrouillage: sans, type de fixation: sans, type de conditionnement: emballé dans un carton, Article avec contacts dorés, connecteur de bus pour le raccordement de boîtiers électroniques, 5 contacts parallèles



Phoenix Contact 2024 © - Tous droits réservés
<https://www.phoenixcontact.com>

PHOENIX CONTACT SAS
52 Boulevard de Beaubourg Emerainville
77436 Marne La Vallée Cedex 2 France
+33 (0) 1 60 17 98 98
documentation@phoenixcontact.fr