

FA00523M4A

CEG65

IT Italiano

EN English

FR Français

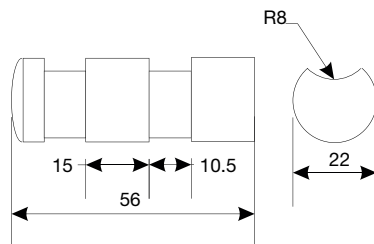
RU Русский

www.came.com

**A**



**B**



## ITALIANO

### Avvertenze generali

**⚠** Importanti istruzioni per la sicurezza delle persone: LEGGERE ATTENTAMENTE!

- L'installazione, la programmazione, la messa in servizio e la manutenzione devono essere effettuate da personale qualificato ed esperto e nel pieno rispetto delle normative vigenti.
- Indossare indumenti e calzature antistatiche nel caso di intervento sulla scheda elettronica.
- Conservare queste avvertenze.
- Togliere sempre l'alimentazione elettrica durante le operazioni di pulizia o di manutenzione.
- Il prodotto deve essere destinato solo all'uso per il quale è stato espressamente studiato. Ogni altro uso è da considerarsi pericoloso.
- Il costruttore non può comunque essere considerato responsabile per eventuali danni derivanti da usi impropri, erronei ed irragionevoli.

### Descrizione

Sensore inerziale da esterno in alluminio verniciato nero particolarmente adatto per la protezione di grate e recinzioni metalliche. Cavo di connessione a 4 conduttori da 1 m. Per il funzionamento necessita della scheda di analisi SAC04 oppure di ingressi di centrale che gestiscano contatti veloci.

### Dati tecnici

Tipo	CEG65
Tensione max commutabile (V DC)	60
Tensione max commutabile (V AC picco)	42,2
Tipo di contatto	NC
Tipo di connessione	Cavo 4 poli 1 m nero + guaina acciaio 50 cm
Dimensioni (mm)	56x 220
Grado di protezione (IP)	65
Temperatura di esercizio (°C)	-20÷+60
Sistema di rilevazione	Elettromeccanico a sfera

### Dimensioni **B**

**Dismissione e smaltimento.** Non disperdere nell'ambiente l'imballaggio e il dispositivo alla fine del ciclo di vita, ma smaltirli seguendo le norme vigenti nel paese di utilizzo del prodotto. I componenti riciclabili riportano simbolo e sigla del materiale.

I DATI E LE INFORMAZIONI INDICATE IN QUESTO MANUALE SONO DA RITENERSI SU-SCETTIBILI DI MODIFICA IN QUALSIASI MOMENTO E SENZA OBBLIGO DI PREAVVISO. LE MISURE, SE NON DIVERSAMENTE INDICATO, SONO IN MILLIMETRI.

## ENGLISH

### General Precautions

**⚠** Important people-safety instructions: READ CAREFULLY!

- Installing, programming, commissioning and maintenance must only be done by qualified, expert staff and in full compliance with the applicable law.
- Wear antistatic protective clothing when working on the control board.
- Keep these precautions.
- Always cut off the mains power when doing cleaning and maintenance jobs.
- This product must only be used for its specifically intended purpose. Any other use is dangerous.
- The manufacturer declines all liability for any damage as a result of improper, incorrect or unreasonable use.

### Description

Outdoor black-varnished aluminum inertial sensor, especially suited for protecting grates and metal fences. Four-conductor 1-meter connection cable. To operate it needs the SAC04 analysis card or the control-unit inputs that manage quick contacts.

### Technical data

Type	CEG65
Maximum switching voltage (V DC)	60
Maximum switching voltage (V AC)	42.2
Contact type	NC
Type of contact	Black, four-pole, 1-meter cable + 50-cm steel sheath.
Dimensions (mm)	56x 220
Protection rating (IP)	65
Operating temperature (°C)	-20÷+60
Detection system	Electromechanical sphere

### Dimensions **B**

**Decommissioning and disposal.** Dispose of the packaging and the device at the end of its life cycle responsibly, in compliance with the laws in force in the country where the product is used. The recyclable components are marked with a symbol and the material's ID marker.

THE DATA PRESENTED IN THIS MANUAL MAY BE CHANGED, AT ANY TIME, AND WITHOUT NOTICE. MEASUREMENTS, UNLESS OTHERWISE STATED, ARE IN MILLIMETERS.

## FRANÇAIS

### Instructions générales

**⚠** Instructions importantes pour la sécurité des personnes : À LIRE ATTENTIVEMENT !

- L'installation, la programmation, la mise en service et l'entretien doivent être effectués par du personnel qualifié et dans le plein respect des normes en vigueur.
- Porter des vêtements et des chaussures antistatiques avant d'intervenir sur la carte électronique.
- Conservé ces instructions.
- Toujours couper le courant électrique durant les opérations de nettoyage ou d'entretien.
- Ce produit ne devra être destiné qu'à l'utilisation pour laquelle il a été expressément conçu. Toute autre utilisation est à considérer comme dangereuse.
- Le fabricant décline toute responsabilité en cas d'éventuels dommages provoqués par des utilisations impropres, incorrectes et déraisonnables.

### Description

Capturateur inertiel d'extérieur en aluminium peint noir particulièrement indiqué pour la protection de grilles et de clôtures métalliques. Câble de connexion à 4 conducteurs d'1 m. Pour pouvoir fonctionner, il a besoin de la carte d'analyse SAC04 ou bien d'entrées de centrale en mesure de gérer des contacts rapides.

### Données techniques

Type	CEG65
Tension max. commutable (VDC)	60
Tension max. commutable (VAC crête)	42,2
Type de contact	NF
Type de connexion	Câble 4 pôles 1 m noir + gaine acier 50 cm
Dimensions (mm)	56x 220
Degré de protection (IP)	65
Température de fonctionnement (°C)	-20 ÷ +60
Système de détection	Électromécanique à bille

### Dimensions **B**

**Mise au rebut et élimination.** Ne pas jeter l'emballage et le dispositif dans la nature au terme du cycle de vie de ce dernier, mais les éliminer selon les normes en vigueur dans le pays où le produit est utilisé. Le symbole et le sigle du matériau figurent sur les composants recyclables.

LES DONNÉES ET LES INFORMATIONS CONTENUES DANS CE MANUEL SONT SUSCEPTIBLES DE SUBIR DES MODIFICATIONS À TOUT MOMENT ET SANS AUCUN PRÉAVIS. LES DIMENSIONS SONT EXPRIMÉES EN MILLIMÈTRES, SAUF INDICATION CONTRAIRE.

## РУССКИЙ

### Общие правила безопасности

**⚠** Важные правила техники безопасности: ПРОЧИТАЙТЕ ВНИМАТЕЛЬНО!

- Монтаж, программирование, ввод в эксплуатацию и техническое обслуживание должны производиться квалифицированным и опытным персоналом в полном соответствии с требованиями действующих норм безопасности.
- Используйте антистатическую одежду и обувь при работе с электроникой.
- Храните данные инструкции.
- Всегда отключайте электропитание перед выполнением работ по чистке или техническому обслуживанию системы.
- Это изделие должно использоваться исключительно по назначению. Любое другое применение рассматривается как опасное.
- Фирма-изготовитель снимает с себя всякую ответственность за ущерб, нанесенный неправильным, ошибочным или небрежным использованием изделия.

### Описание

Внешний датчик инерционного типа из окрашенного в черный цвет алюминия, предназначенный для защиты металлических решеток и ограждений. Кабель подключения 4-жильный, длиной 1 м. Для работы требуется плата анализа SAC04 или входы контрольной панели, управляющие быстрыми контактами.

### Технические характеристики

Модель	CEG65
Макс. коммутируемое напряжение (=B)	60
Макс. коммутируемое напряжение (~B, пиковое)	42,2
Тип контактов	Нормально-замкнутые
Тип подключения	Кабель 4-жильный, черный, 1 м + оплетка стальная, 50 см
Габаритные размеры (мм)	56x 220
Класс защиты (IP)	65
Диапазон рабочих температур (°C)	-20 — +60
Система обнаружения	Электромеханическая шаровая

### Габаритные размеры **B**

**Утилизация.** Не выбрасывайте упаковку и устройство в окружающую среду. Утилизируйте их в соответствии с требованиями законодательства, действующего в стране установки. Компоненты, пригодные для повторного использования, отмечены специальным символом с обозначением материала. КОМПАНИЯ SAME S.P.A. СОХРАНЯЕТ ЗА СОБОЙ ПРАВО НА ИЗМЕНЕНИЕ СОДЕРЖАЩЕЙСЯ В ЭТОЙ ИНСТРУКЦИИ ИНФОРМАЦИИ В ЛЮБОЕ ВРЕМЯ И БЕЗ ПРЕДВАРИТЕЛЬНОГО УВЕДОМЛЕНИЯ. ВСЕ РАЗМЕРЫ ПРИВЕДЕНЫ В ММ, ЕСЛИ НЕ УКАЗАНО ИНОЕ.