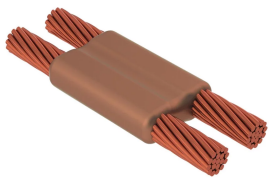


CABLE TO CABLE, PG, 35 MM² CONCENTRIC, 7.8 MM CONDUCTOR 1 OD, 35 MM² CONCENTRIC, 7.8 MM CONDUCTOR 2 OD

CATALOG NUMBER

PGCY2



Les moules en graphite de nVent ERICO Cadweld sont conçus et fabriqués pour prendre en charge des milliers de types de connexions et de combinaisons de conducteur.

CERTIFICATIONS



FEATURES

Forme une connexion permanente à faible résistance

Fournit une liaison moléculaire

Les connexions exothermiques nVent ERICO Cadweld ont les mêmes capacités nominales de courant que le conducteur

Installation portable ne nécessitant aucune source de courant externe

Les installateurs peuvent être formés sans peine aux connexions exothermiques nVent ERICO Cadweld

Les connexions peuvent être inspectées visuellement

CARACTÉRISTIQUES DU PRODUIT

Article Number: 232556

Mold Family: PG

Conductor 1: Concentrique, 35 mm²

Conductor 1 Outer Diameter, Nominal: 7,75-mm

Conductor 2: Concentrique, 35 mm²

Conductor 2 Outer Diameter, Nominal: 7,75-mm

Mold Split: horizontal

Split Crucible: Non

Wear Plates: Non

Number of Wear Plate Sets: 0

Mold Only: Non

Welding Material: 65 ou 65PLUSF20, vendu séparément

Handle Clamp: L160, vendu séparément

Price Key: C

Ease of Use: Facile

ADDITIONAL PRODUCT DETAILS

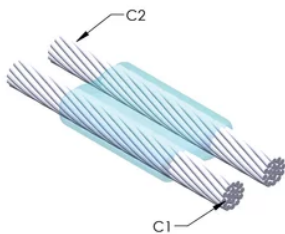
Pour les applications telles que les salles d'ordinateur, tunnels ou autres endroits à faible ventilation, spécifiez un moule nVent ERICO Cadweld Exolon sans fumée. Ajouter un préfixe XL à la référence de moule standard lors de la commande (par exemple, TAC2Q2Q devient XLTAC2Q2Q). Similarly, nVent ERICO Cadweld Exolon welding material is also designated by the XL prefix (for example, 150 becomes XL150).

Un éclateur peut être requis entre les conducteurs. Voir l'étiquette du moule pour plus d'informations.

XX-X-XX-XX-L-M-W		
XX	Gamme des moules	
X	Code de prix	
XX	Code de conducteur-1	
XX	Conductor Code 2	
L*	Creuset fendu	La section de creuset est fendue sur les moules à ouverture horizontale pour un nettoyage plus facile
M*	Moule uniquement	
W*	Plaques d'usure	L'abrasion mécanique des moules est réduite aux points d'entrée des câbles

*-Vide si aucun

DIAGRAMS



AVERTISSEMENT

Les produits nVent doivent être installés et utilisés conformément aux consignes figurant dans les fiches d'instructions et les documents de formation des produits nVent. Les fiches d'instructions sont disponibles à l'adresse suivante: www.nvent.com et

auprès de votre représentant du service client nVent. Une mauvaise installation, une utilisation incorrecte, une application erronée ou toute autre forme de non-respect scrupuleux des instructions et avertissements de nVent peuvent entraîner un dysfonctionnement du produit, des dommages matériels, des lésions corporelles graves et le décès et/ou annuler votre garantie.

Amérique du Nord

+1.800.753.9221

Option 1 – Customer Care

Option 2 – Technical Support

Europe

Netherlands:

+31 800-0200135

France:

+33 800 901 793

Europe

Germany:

800 1890272

Other Countries:

+31 13 5835404

APAC

Shanghai:

+ 86 21 2412 1618/19

Sydney:

+61 2 9751 8500



Our powerful portfolio of brands:
nVent.com CADDY ERICO HOFFMAN RAYCHEM SCHROFF
TRACER