

TYDOM 1.0

Box maison connectée



www.deltadore.com

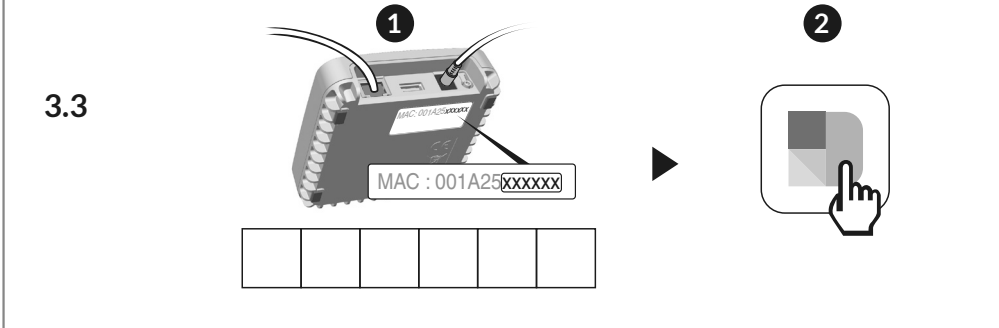
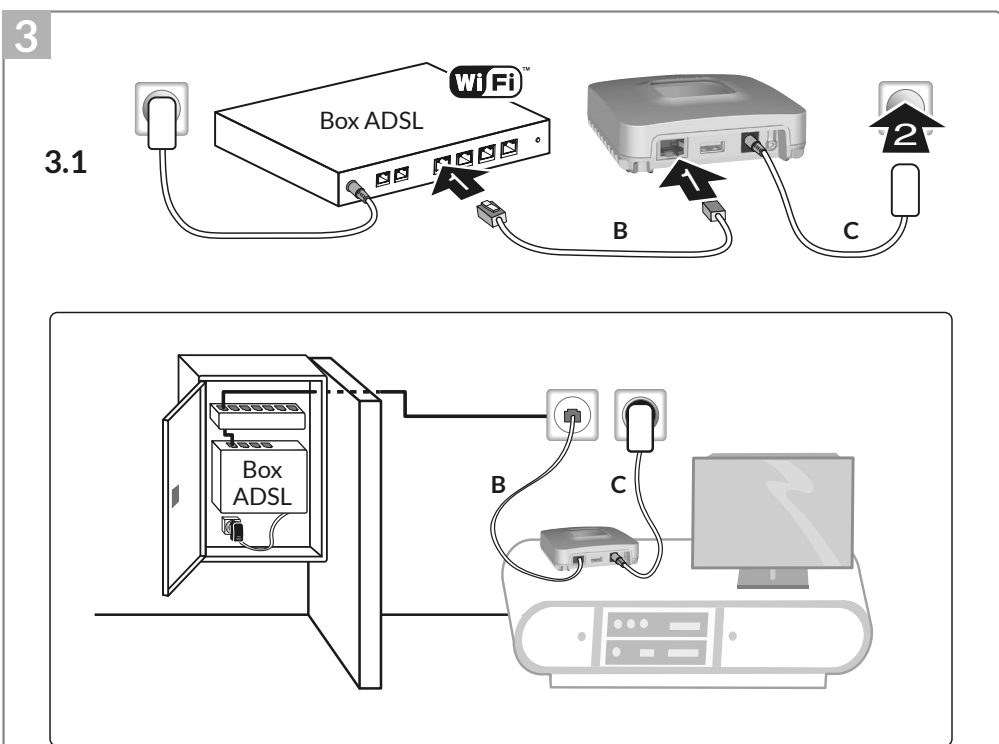
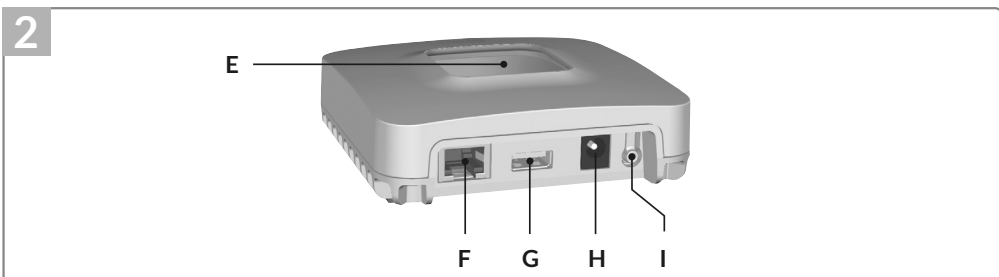
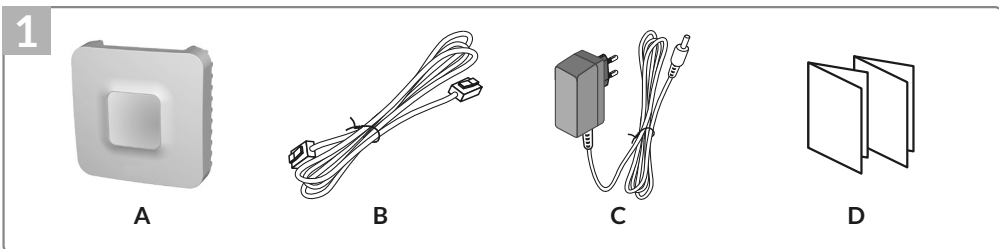
La qualité de la connexion de votre produit peut être altérée par différentes modifications de l'architecture IP sur lequel il fonctionne.

Ces modifications peuvent être, de façon non limitative, un changement de matériel, une mise à jour de logiciel ou un paramétrage, intervenants sur les équipements de votre opérateur ou tout autre équipement multimédia tel que tablette, smartphone, etc...»

Android™ et Google play sont des marques déposées de Google Inc. IOS™ est une marque déposée de Cisco Systems Inc. WiFi est une marque déposée par Wireless Ethernet Compatibility Alliance.

En raison de l'évolution des normes et du matériel, les caractéristiques indiquées par le texte et les images de ce document ne nous engagent qu'après confirmation par nos services.

	Alimentation par adaptateur secteur Ktec - Modèle : KSAS0050500100VED ou LEI : MU05BS050100-C5 Valeurs électriques AC : 100-240V~ 50/60 Hz, 0,18A - DC : 5V= 1A Seuls ces adaptateurs doivent être utilisés par le TYDOM 1.0.
	Consommation en veille : 0,58W - Consommation : 0,7W Max.
	-20°C / +70°C
	-10°C / +40°C
	IP 30
	100 x 100 x 30 mm



1 Contenu

A. TYDOM 1.0

Box maison connectée pour application DELTA DORE TYDOM smartphone et tablette.

B. Câble Ethernet.

C. Alimentation secteur.

D. Notice d'installation / Important product information.

2 Description

E. Voyant de visualisation de l'état du système.

Connexions :

F. Prise Ethernet.

G. Non utilisé.

H. Prise adaptateur secteur.

Touche : I. Touche de configuration / information.

3 Installation

3.1 Raccordez votre TYDOM 1.0 en fonction de votre installation, en respectant impérativement l'ordre suivant:

- 1 : Raccordez le câble Ethernet (B).
- 2 : Raccordez l'alimentation secteur (C).

3.2 Téléchargez l'application TYDOM.

1. Selon votre appareil : Connectez-vous à Google play ou App Store.
2. Recherchez et téléchargez l'application gratuite "TYDOM".
3. Activez la connexion WIFI de votre smartphone ou de votre tablette, et connectez vous au même réseau local que votre TYDOM 1.0.

3.3 Configurez l'application TYDOM.

- 1 Notez les 6 derniers caractères de l'adresse MAC de votre TYDOM 1.0.
- 2 Ouvrez l'application TYDOM et laissez vous guider.

4 Informations et assistance

Voyant	Etat du système
Battement vert	Système accessible en local et à distance, utilisateur connecté
Vert fixe	Système accessible en local et à distance
Battement orange	Système accessible en local, utilisateur connecté
Orange fixe	Système accessible en local
Rouge fixe	Pas d'adresse IP d'attribuée

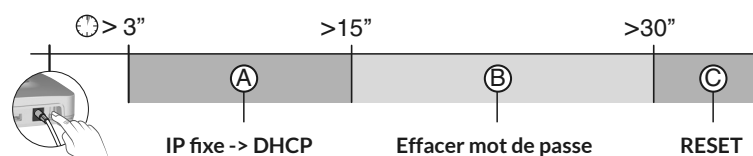
Fonction diagnostic

Appuyez brièvement sur la touche (visualisation du voyant pendant 10 secondes)

Jaune clignotant	IP fixe OK
Bleu clignotant	DHCP OK
Bleu clignotant (3x)	DHCP en cours. Vérifiez l'activation du DHCP sur la BOX.
Rouge clignotant	Pas de connexion réseau. Vérifiez la liaison Ethernet.

Fonctions avancées

Récapitulatif des fonctions accessibles à l'aide de la touche.



A IP fixe -> DHCP	
Appuyez au moins 3 secondes sur la touche	
Voyant	Action
Magenta clignotant (lent)	Relâchez la touche (avant 15 secondes)

B Effacer mot de passe	
Appuyez au moins 15 secondes sur la touche	
Voyant	Action
Magenta clignotant (rapide)	Relâchez la touche (avant 30 secondes)

C RESET	
Appuyez au moins 30 secondes sur la touche	
Etat du système	Relâchez la touche → Utilisation DHCP → Effacement mot de passe → Effacement des associations