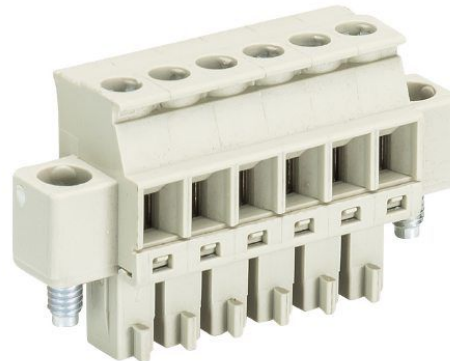


Fiche produit

Article n° 25.624.3753.0

Connecteur PCB 8813 B / 7 VL OB



Article n°	25.624.3753.0
EAN	4015573560833
Unité de commande	50 Piece(s)

certificats/approbations



Données techniques

**général**

Espacement modulaire	3,81 mm
Type de connexion	Connexion à vis
processus de soudure	Aucun
Répartiteur compact	boîte
Nombre de pôles	7
Marquage	Aucun
Fixation	Aucun
Sens de branchement du connecteur	90°

**Données techniques**

Section transversale nominale	1,5 mm <sup>2</sup>
Courant nominal	8 A
Catégorie de surtension I	690 V
Catégorie de surtension II	250 V
Catégorie de surtension III	125 V
Tension nominale d'impulsion	2,5 kV
longueur de fil	6,5 mm

**données de connection**

Section minimum fil rigide	0,14 mm <sup>2</sup>
Section maximum fil rigide	1,5 mm <sup>2</sup>
Section minimum multi-brins	0,14 mm <sup>2</sup>
Section maximum multi-brins	1,5 mm <sup>2</sup>
longueur de fil	6,5 mm

**Données techniques UL/CSA**

Section traversante norme UL	30-16 AWG
Tension UL	300 V
Câblage actuel	8 A

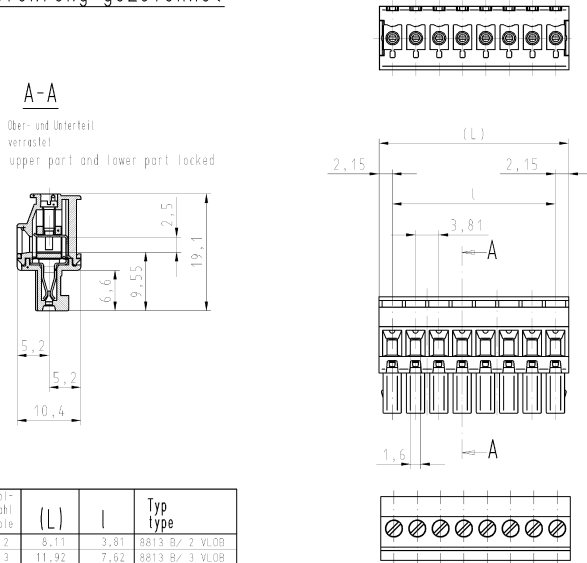
Câblage d'usine actuelle	8 A
Section traversante norme CSA	22-14 AWG
Tension CSA	300 V
CSA actuel	5 A

**Autre**

Type de matériau d'isolation	Thermo-plastique
Couleur	gris
hauteur	19,1 mm
Longueur	27,46 mm
profondeur	10,4 mm
matière Vis de fixation	Acier
matière de base de contact	CuSn
matière surface de contact	Sn

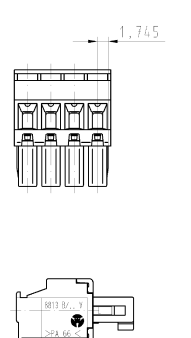
**Dessin technique**

**Ab 7-polige Ausführung ohne Bremsflächen  
8-polige Ausführung gezeichnet**



**A-A**  
Ober- und Unterteil verriegelt  
upper part and lower part locked

**4-polige Ausführung gezeichnet  
4 pole version drawn**



Bei 2-6polige Ausführung  
(25.624.3253.F, 25.624.3353.F, 25.624.3453.F,  
25.624.3553.F u. 25.624.3653.F)  
sind am Isoliergehäuse Bremsflächen an den  
Außenflächen am ersten und letzten Pol

2-6pole version  
(25.624.3253.F, 25.624.3353.F, 25.624.3453.F,  
25.624.3553.F u. 25.624.3653.F)  
with ribs on the outer surface  
of the first and last pole

Artikel-Nr. part number	Pol- zahl pole	(L)	l	Typ type
25.624.3253.F	2	8,11	3,81	8813 Ø/ 2 VL08
25.624.3353.F	3	11,92	7,62	8813 Ø/ 3 VL08
25.624.3453.F	4	15,73	11,43	8813 Ø/ 4 VL08
25.624.3553.F	5	19,54	15,24	8813 Ø/ 5 VL08
25.624.3653.F	6	23,35	19,05	8813 Ø/ 6 VL08
25.624.3753.F	7	27,16	22,86	8813 Ø/ 7 VL08
25.624.3853.F	8	30,97	26,67	8813 Ø/ 8 VL08
25.624.3953.F	9	34,78	30,48	8813 Ø/ 9 VL08
25.624.4053.F	10	38,59	34,29	8813 Ø/10 VL08
25.624.4153.F	11	42,40	38,10	8813 Ø/11 VL08
25.624.4253.F	12	46,21	41,91	8813 Ø/12 VL08
25.624.4353.F	13	50,02	45,72	8813 Ø/13 VL08
25.624.4453.F	14	53,83	49,53	8813 Ø/14 VL08
25.624.4553.F	15	57,64	53,34	8813 Ø/15 VL08
25.624.4653.F	16	61,45	57,15	8813 Ø/16 VL08
25.624.4753.F	17	65,26	60,96	8813 Ø/17 VL08
25.624.4853.F	18	69,07	64,77	8813 Ø/18 VL08
25.624.4953.F	19	72,88	68,58	8813 Ø/19 VL08
25.624.5053.F	20	76,69	72,39	8813 Ø/20 VL08

Weitere Daten siehe Katalog  
further data see catalog

Toleranz nach DIN 7167/Tolerance system acc. to DIN 7167.		Tolerances according to DIN 7167/Tolerance system acc. to DIN 7167.	
This DIN standard declares the average principle. According to the average principle the deviations of form and position are limited by the size tolerances.		This DIN standard declares the average principle. According to the average principle the deviations of form and position are limited by the size tolerances.	
Freitoleranz nach General tolerance		Freitoleranz nach General tolerance	
Farbe/colour		Bedruckung/Colour printing	
.F		schwarz/black	
.0		grau/grey	
.1		schwarz/black	
.7		grün/green	
Werkstoff/Material		Werkstoff/Material	
2.1		2.1	
Druckdruck/Pressure		Druckdruck/Pressure	
T		T	
Zeichnung Nr./Drawing No.		25.624.3253.0 01K	
Typ		LP_STECKKLEMME	
Änderung/Revision		Änderung/Revision	
8813 Ø/ 2-20 VL08		mit Stack- u. Schraubenschluss, Rastermaß/pitch 3,81 PCB CONNECTOR, rising cage clamp system	