



# MASTER LEDtube secteur T5



## MASTER LEDtube 900mm HO 18.5W 865 T5

Le nouveau Philips Master LEDtube direct 230V T5 simplifie vos projets d'éclairage. Plus besoin de vérifier la technologie du ballast. Grâce à une conception unique, le Philips MASTER LEDtube direct 230V T5 s'installe sur des luminaires qui fonctionnent sur secteur. Tellement simple à utiliser ! . Parfaitement sûr, fiable et facile à installer, le Philips MASTER LEDtube direct 230V T5 constitue une alternative idéale aux tubes fluorescents standard. Il offre le meilleur rapport qualité/durée de vie, avec une consommation d'énergie et des coûts de maintenance réduits.

### Données du produit

Informations générales	
Culot	G5
Durée de vie nominale	50 000 h
Nombre de cycles d'allumage	200 000
Type de lampe	LED
Référence de mesure de flux	Sphere

Données techniques de l'éclairage	
Code couleur	865 [CCT of 6500K]
Angle du faisceau (nom.)	200 degré(s)
Flux lumineux	2 800 lm
Efficacité lumineuse (nominale)	151 lm/W
Désignation de la couleur	Lumière naturelle froide
Température de couleur corrélée (nom.)	6500 K
Cohérence des couleurs	<6
Indice de rendu de couleur (IRC)	80
LLMF à la fin de la durée de vie nominale (nom.)	70 %

Valeur de scintillement (PstLM)	1
Valeur d'effet stroboscopique (SVM)	0,4
Sécurité photobiologique selon EN 62471	RG0

Fonctionnement et électricité	
Fréquence d'entrée	50 à 60 Hz
Consommation électrique	18,5 W
Courant lampe (max.)	93 mA
Courant lampe (min.)	93 mA
Courant lampe (nom.)	93 mA
Heure de démarrage (nom.)	0,5 s
Temps de chauffe à 60 %	0,5 s
Facteur de puissance (fraction)	0,92
Tension (nom.)	220-240 V
Alternative LED puissance d'une lampe fluorescente	39 W
Courant d'appel sur secteur	17
Nb lampe maxi sur disjoncteur type B 10A – Secteur	41

## MASTER LEDtube secteur T5

Nb lampe maxi sur MCB B type 10A – Ballast EM - sans condensateur de compensation.	-
Nb lampe maxi sur MCB B type 10A – Ballast EM avec condensateur de compensation.	-
Nb lampe maxi sur disjoncteur type B 16A – Secteur	66
Nb lampe maxi sur MCB B type 16A – Ballast EM - sans condensateur de compensation.	-
Nb lampe maxi sur MCB B type 16A – Ballast EM avec condensateur de compensation.	-
Compatibilité des ballasts	Secteur

### Température

Gamme de températures ambiantes	-20 à +45 °C
Température maximale du produit (nom.)	60 °C

### Commandes et gradation

Variation de l'intensité lumineuse	Non
------------------------------------	-----

### Mécanique et boîtier

Finition ampoule	Dépoli
Matériaux des lampes	Verre
Longueur du produit	900 mm
Forme de la lampe	T5

### Approbation et application

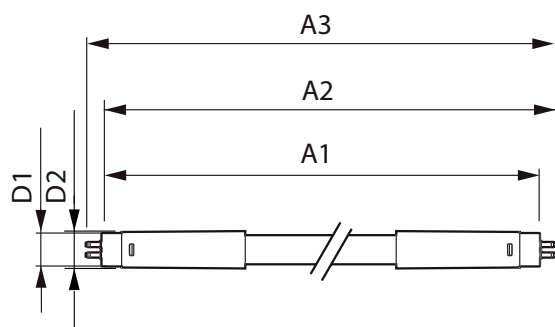
Classe d'efficacité énergétique	D
---------------------------------	---

Produit à faible consommation	Oui
Homologation	Conformité à la directive RoHS TUV Marquage CE Certificat KEMA Keur
Consommation d'énergie kWh/1 000 h	19 kWh
Numéro d'enregistrement EPREL	1590871
Marquage CE	Oui
Conforme à RoHS	Oui

### Données du produit

Nom du produit de la commande	MAS LEDtube 900mm HO 18.5W 865 T5
Nom de produit complet	MASTER LEDtube 900mm HO 18.5W 865 T5
Code EOC	872016927529400
Code de commande	27529400
Code 12NC	929003734802
Numérateur - Quantité par kit	1
Poids net (pièce)	0,125 kg
Code EAN – Produit/Boîte	8720169275294
Conditionnement par carton	10
Codes EAN/UPC – Boîte	8720169275300

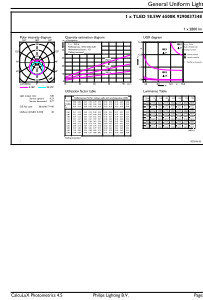
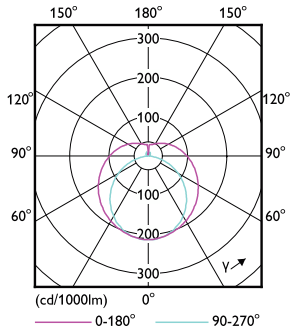
## Schéma dimensionnel



Product	D1	D2	A1	A2	A3
MAS LEDtube 900mm HO 18.5W 865 T5	19 mm	849 mm	856,1 mm	863,2 mm	

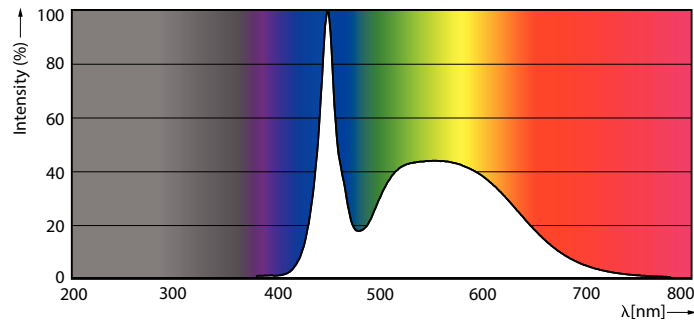
# MASTER LEDtube secteur T5

## Données photométriques



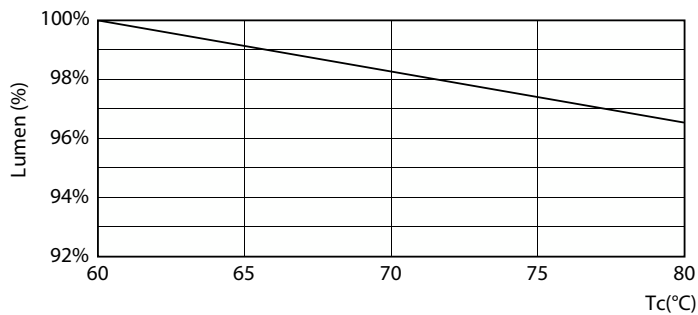
Light Distribution Diagram - MAS LEDtube 900mm HO 18.5W 865 T5

General uniform lighting - MAS LEDtube 900mm HO 18.5W 865 T5

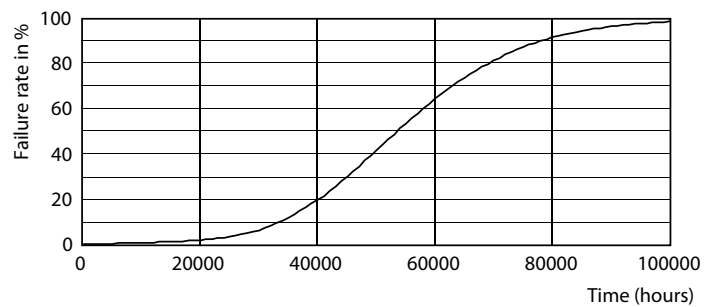


Spectral Power Distribution Colour - MAS LEDtube 900mm HO 18.5W 865 T5

## Durée de vie



Lumen Maintenance Diagram - MAS LEDtube 900mm HO 18.5W 865 T5



Life Expectancy Diagram

# MASTER LEDtube secteur T5

## Durée de vie



LifetimeVsTc

FailureRate



Lumen Maintenance Diagram - MAS LEDtube 900mm HO 18.5W 865 T5

