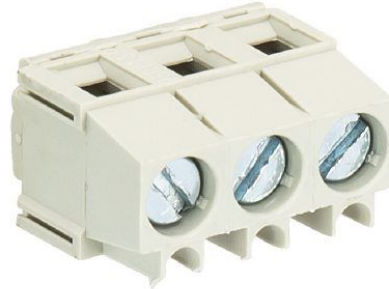


Fiche produit

Article n° 25.191.0653.0

Circuit imprimé terminale 8192 / 6 OB



Article n°	25.191.0653.0
EAN	4015573178885
Unité de commande	50 Piece(s)

certificats/approbations



Données techniques

**général**

Espacement modulaire	5 mm
Type de connexion	Connexion à vis
processus de soudure	soudage vague
Répartiteur compact	boîte
Nombre de pôles	6
Conducteur pour circuit imprimé	180°
nombre de niveaux	1
Prise de test intégrée	Oui
plaque d'isolation	Aucun
goupilles de retenue	Aucun
Marquage	Aucun

**Données techniques**

Section transversale nominale	1,5 mm <sup>2</sup>
Courant nominal	10 A
Catégorie de surtension I	1000 V
Catégorie de surtension II	690 V
Catégorie de surtension III	250 V
Tension nominale d'impulsion	4 kV
longueur de fil	6 mm

**données de connection**

Section minimum fil rigide	0,14 mm <sup>2</sup>
Section maximum fil rigide	2,5 mm <sup>2</sup>
Section minimum multi-brins	0,14 mm <sup>2</sup>
Section maximum multi-brins	1,5 mm <sup>2</sup>
longueur de fil	6 mm

**Données techniques UL/CSA**

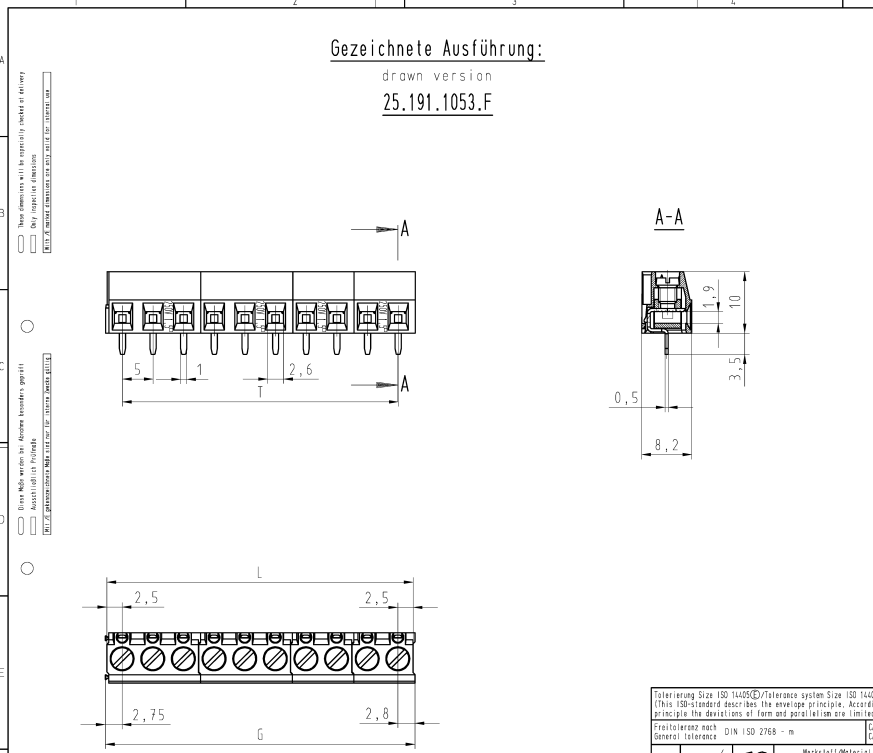
Section traversante norme UL	30-14 AWG
Tension UL	300 V
Câblage actuel	15 A
Câblage d'usine actuelle	16 A
Section traversante norme CSA	30-14 AWG
Tension CSA	300 V
CSA actuel	15 A

**Autre**

Type de matériau d'isolation	Thermo-plastique
Couleur	gris
hauteur	10 mm
Longueur	30,55 mm
profondeur	8,2 mm
matière Vis de fixation	Acier
matière de base de contact	CuSn
matière surface de contact	Sn

**Dessin technique**

Gezeichnete Ausführung:  
drawn version  
**25.191.1053.F**




**Weitere Daten siehe Katalog**  
further data see catalog

Teile-Nr.	Typ	Polzahl	T	L	G
25.191.2453.F	8192/24 OB	24	115	120	120,55
25.191.2353.F	8192/23 OB	23	110	115	115,55
25.191.2253.F	8192/22 OB	22	105	110	110,55
25.191.2153.F	8192/21 OB	21	100	105	105,55
25.191.2053.F	8192/20 OB	20	95	100	100,55
25.191.1953.F	8192/19 OB	19	90	95	95,55
25.191.1853.F	8192/18 OB	18	85	90	90,55
25.191.1753.F	8192/17 OB	17	80	85	85,55
25.191.1653.F	8192/16 OB	16	75	80	80,55
25.191.1553.F	8192/15 OB	15	70	75	75,55
25.191.1453.F	8192/14 OB	14	65	70	70,55
25.191.1353.F	8192/13 OB	13	60	65	65,55
25.191.1253.F	8192/12 OB	12	55	60	60,55
25.191.1153.F	8192/11 OB	11	50	55	55,55
25.191.1053.F	8192/10 OB	10	45	50	50,55
25.191.0953.F	8192/ 9 OB	9	40	45	45,55
25.191.0853.F	8192/ 8 OB	8	35	40	40,55
25.191.0753.F	8192/ 7 OB	7	30	35	35,55
25.191.0653.F	8192/ 6 OB	6	25	30	30,55
25.191.0553.F	8192/ 5 OB	5	20	25	25,55
25.191.0453.F	8192/ 4 OB	4	15	20	20,55
25.191.0353.F	8192/ 3 OB	3	10	15	15,55
25.191.0253.F	8192/ 2 OB	2	5	10	10,55

.F	Farbe/colour
.0	grau/grey
.1	schwarz/black
.5	rot/red

Tolerierung Size ISO 14405/Tolerance system Size ISO 14405		/series <input checked="" type="checkbox"/> Stoffverhol- und Dekretionsliste nach EN 6020:110 ist einzuhalten. (This ISO standard describes the envelope principle. According to the envelope principle the deviations of form and position are limited by the size tolerances). Customs with Wieland document MW 8020:110 - List of prohibited / declarable hazardous substances) to be declared)	
Freitoleranz nach General tolerance	DIN ISO 2768 - m	AO - Zeichnung, keine manuellen Änderungen AO - drawing, no manual modifications allowed	1. Verwendung: First Use:
Werkstoff/Material	2015	Typ/Dat.	Name
Zeichnung	11.02	Hilfsmitt. Th.	T
Modifik./Stat.	2:1	Zeichnung Nr./Drawing No.	
Verf.	mw 011./SarL	Erster Satz/Replacement part: -	
 <a href="http://www.wieland-electric.com">www.wieland-electric.com</a>		<b>LP_KLEMM</b> PCB-terminal 250V / 10A / 1,5mm <sup>2</sup>	